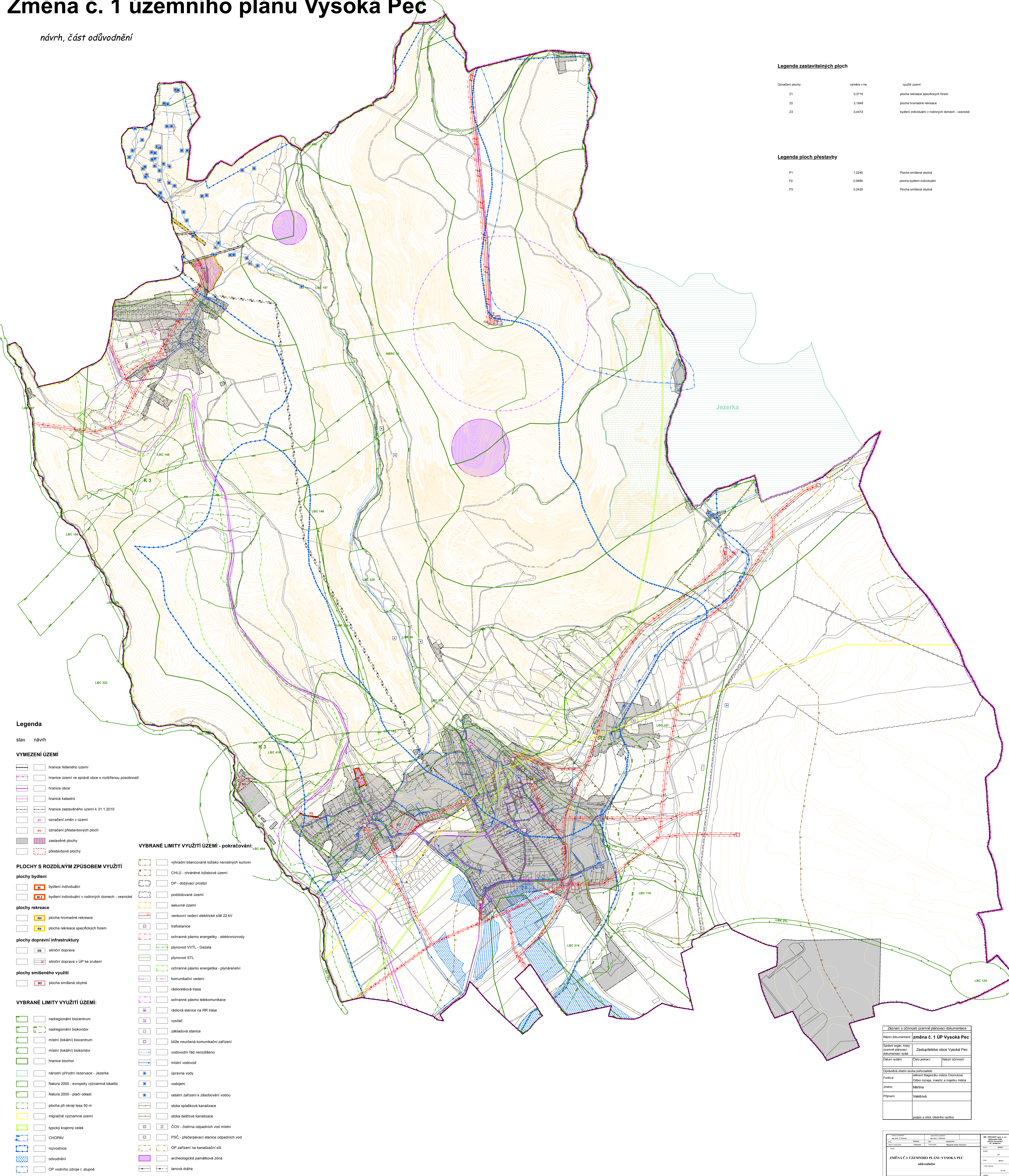


# Změna č. 1 územního plánu Vysoká Pec

návrh, část odůvodnění



### Legenda zastavitelných ploch

Označení plochy	výměra v ha	využití území
Z1	0,3710	plocha rekreace specifických forem
Z2	2,1549	plocha hromadné rekreace
Z3	0,4472	bydlení individuální v rodinných domech - vesnička

### Legenda ploch přestavby

P1	1,2240	Plocha smíšená obytná
P2	0,9689	plocha bydlení individuální
P3	0,2430	Plocha smíšená obytná

### Legenda

stav návrh

#### VYMEZENÍ ÚZEMÍ

- hranice řešeného území
- hranice území ve správě obce s rozšířenou působností
- hranice obce
- hranice katastrů
- hranice zastavěného území k 31.1.2010
- Z1 označení změn v území
- P1 označení přestavbových ploch
- zastavěné plochy
- přestavbové plochy

#### PLOCHY S ROZDÍLNÝM ZPŮSOBEM VYUŽITÍ

- plochy bydlení**
  - bydlení individuální
  - bydlení individuální v rodinných domech - vesnička
- plochy rekreace**
  - plocha hromadné rekreace
  - plocha rekreace specifických forem
- plochy dopravní infrastruktury**
  - silniční doprava
  - silniční doprava v ÚP ke zrušení
- plochy smíšeného využití**
  - plocha smíšená obytná

#### VYBRANÉ LIMITY VYUŽITÍ ÚZEMÍ:

- nadregionální biocentrum
- nadregionální biokoridor
- místní (lokální) biocentrum
- místní (lokální) biokoridor
- hranice biochor
- národní přírodní rezervace - Jezerka
- Natura 2000 - evropsky významná lokalita
- Natura 2000 - ptačí oblast
- plocha při okraji lesa 50 m
- migračně významná území
- typický krajinný celek
- CHOPAV
- rozvodnice
- odvodnění
- OP vodního zdroje I. stupně
- OP vodního zdroje II. stupně

#### VYBRANÉ LIMITY VYUŽITÍ ÚZEMÍ - pokračování:

- výhradní bilancované ložisko nerostných surovin
- CHLÚ - chráněné ložiskové území
- DP - dobývací prostor
- podbólované území
- sesuvné území
- vertikální vedení elektrické sítě 22 kV
- trafostanice
- ochranné pásmo energetiky - elektrozvody
- plynovod VVTL - Gazeta
- plynovod STL
- ochranné pásmo energetiky - plynárenství
- komunikační vedení
- radiového trasa
- ochranné pásmo telekomunikace
- radiová stanice na RR trase
- vyšilac
- základová stanice
- bíže neurčená komunikační zařízení
- vodovodní řád nerozlišeno
- místní vodovod
- úpravná vody
- vodojem
- ostatní zařízení k zásobování vodou
- stoka splaškové kanalizace
- stoka dešťové kanalizace
- COV - čistírna odpadních vod místní
- PSC - přečerpávací stanice odpadních vod
- OP zařízení na kanalizační síti
- archeologická památková zóna
- lanová dráha

Záznam o účinnosti územně plánovací dokumentace		
Název dokumentace:	změna č. 1 ÚP Vysoká Pec	
Společný orgán, který územně plánovací dokumentaci vydal:	Zastupitelstvo obce Vysoká Pec	
Datum vydání:	číslo jednací:	našeji účinnosti:
Ověřena účinností územně plánovací dokumentace:		
Funkce:	ředitel Magistrátu města Chomutova	
Jméno:	Martina	
Příjmení:	Věšková	
podpis a otisk úředního razítka		

ZMĚNA Č. 1 ÚZEMNÍHO PLÁNU VYSOKÁ PEC			
odůvodnění			
číslo	územní plán	územně plánovací dokumentace	územně plánovací dokumentace
1	1	1	1
2	2	2	2
3	3	3	3
4	4	4	4
5	5	5	5
6	6	6	6
7	7	7	7
8	8	8	8
9	9	9	9
10	10	10	10
11	11	11	11
12	12	12	12
13	13	13	13
14	14	14	14
15	15	15	15
16	16	16	16
17	17	17	17
18	18	18	18
19	19	19	19
20	20	20	20
21	21	21	21
22	22	22	22
23	23	23	23
24	24	24	24
25	25	25	25
26	26	26	26
27	27	27	27
28	28	28	28
29	29	29	29
30	30	30	30
31	31	31	31
32	32	32	32
33	33	33	33
34	34	34	34
35	35	35	35
36	36	36	36
37	37	37	37
38	38	38	38
39	39	39	39
40	40	40	40
41	41	41	41
42	42	42	42
43	43	43	43
44	44	44	44
45	45	45	45
46	46	46	46
47	47	47	47
48	48	48	48
49	49	49	49
50	50	50	50
51	51	51	51
52	52	52	52
53	53	53	53
54	54	54	54
55	55	55	55
56	56	56	56
57	57	57	57
58	58	58	58
59	59	59	59
60	60	60	60
61	61	61	61
62	62	62	62
63	63	63	63
64	64	64	64
65	65	65	65
66	66	66	66
67	67	67	67
68	68	68	68
69	69	69	69
70	70	70	70
71	71	71	71
72	72	72	72
73	73	73	73
74	74	74	74
75	75	75	75
76	76	76	76
77	77	77	77
78	78	78	78
79	79	79	79
80	80	80	80
81	81	81	81
82	82	82	82
83	83	83	83
84	84	84	84
85	85	85	85
86	86	86	86
87	87	87	87
88	88	88	88
89	89	89	89
90	90	90	90
91	91	91	91
92	92	92	92
93	93	93	93
94	94	94	94
95	95	95	95
96	96	96	96
97	97	97	97
98	98	98	98
99	99	99	99
100	100	100	100