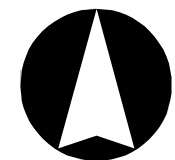


# ÚZEMNÍ PLÁN VŠESTUDY

## část odůvodnění



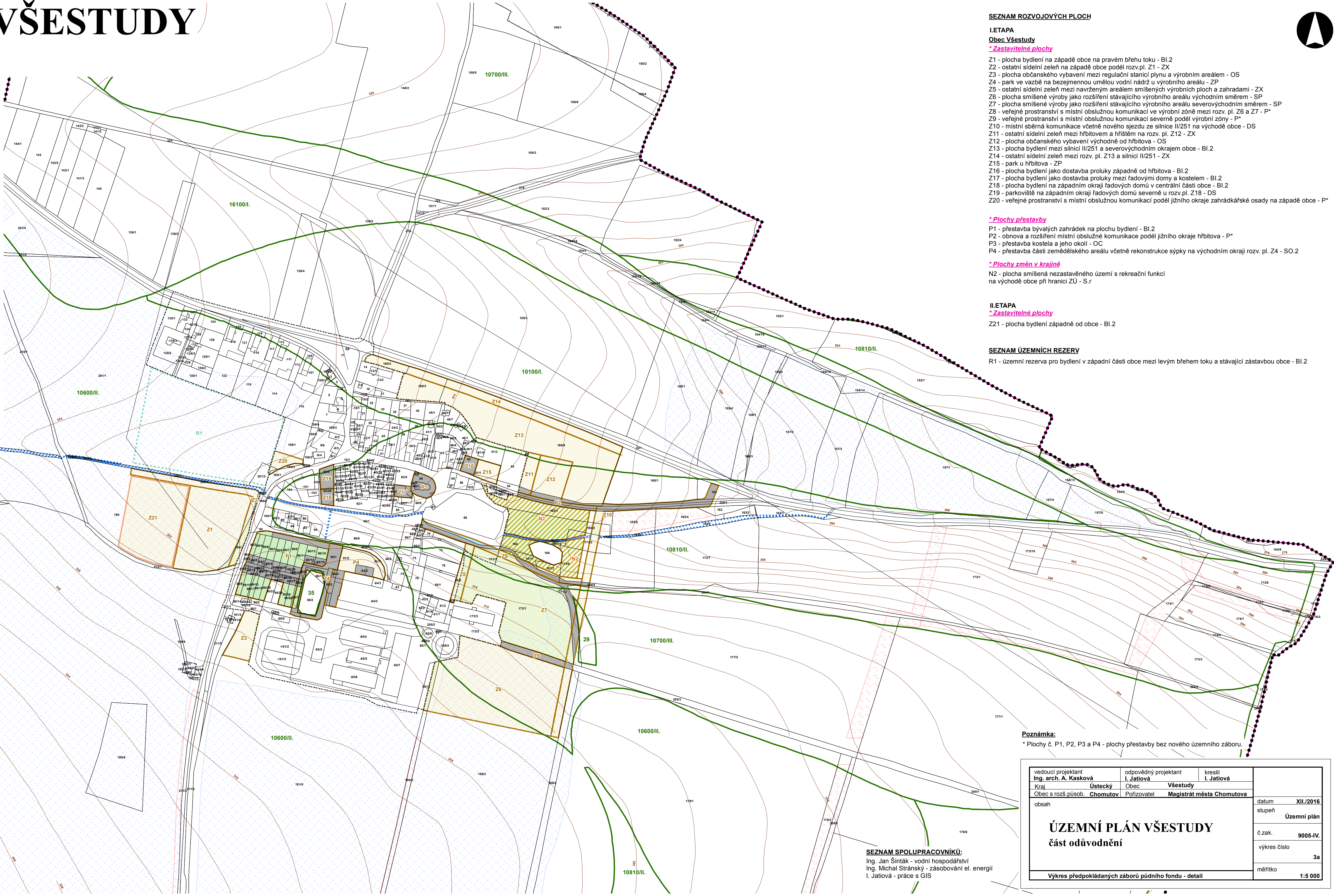
**LEGENDA**

stabilizované plochy	plochy změn I. etapa	plochy změn II. etapa	územní rezervy		hranice řešeného území
					hranice obce, hranice katastrálního území
					hranice zastavěného území k 15.1.2011
					označení rozvojových zastavitelných ploch
					označení rozvojových ploch přestavby
					územní rezerva
					označení ploch nezastavěného území
					hranice lokality záboru PF
					plocha smíšená nezastavěného území s rekreační funkcí
					hranice a čísla BPEJ
					odvodnění
					revitalizace toku
					protierozní opatření
					plocha při kraji lesa s podmíněným využíváním
					dobývací prostor
					výhradní bilancované ložisko

**STRUKTURA PŮDNÍHO FONDU V LOKALITÁCH ZÁBORU PŮDNÍHO FONDU:**

			orná půda
			vodní plochy a toky
			trvalý travní porost
			zahrada
			ostatní plocha

Záznam o účinnosti územně plánovací dokumentace	
Název dokumentace:	Územní plán Všeštiny
Správní orgán, který územně plánovací dokumentaci vydal:	Zastupitelstvo obce Všeštiny
Datum nabytí účinnosti ÚPD	
Oprávněná úřední osoba pořizovatele:	
Jméno a příjmení:	Martina Valešová
Funkce:	Referent Odboru rozvoje a investic Magistrátu města Chomutova
Podpis:	
Otisk úředního razítka:	



**SEZNAM ROZVOJOVÝCH PLOCH**

**I. ETAPA**  
**Obec Všeštiny**  
*\* Zastavitelné plochy*

Z1 - plocha bydlení na západě obce na pravém břehu toku - BI.2  
 Z2 - ostatní sídelní zeleň na západě obce podél rozp.pl. Z1 - ZX  
 Z3 - plocha občanského vybavení mezi regulační stanicí plynu a výrobním areálem - OS  
 Z4 - park ve vazbě na bezejmennou umělou vodní nádrž v výrobním areálu - ZP  
 Z5 - ostatní sídelní zeleň mezi navrženým areálem smíšených výrobních ploch a zahradami - ZX  
 Z6 - plocha smíšené výroby jako rozšíření stávajícího výrobního areálu východním směrem - SP  
 Z7 - plocha smíšené výroby jako rozšíření stávajícího výrobního areálu severovýchodním směrem - SP  
 Z8 - veřejné prostranství s místní obslužnou komunikací ve výrobní zóně mezi rozp. pl. Z6 a Z7 - P\*  
 Z9 - veřejné prostranství s místní obslužnou komunikací severně podél výrobní zóny - P\*  
 Z10 - místní sběrná komunikace včetně nového sjezdu ze silnice II/251 na východě obce - DS  
 Z11 - ostatní sídelní zeleň mezi hřbitovem a hřištěm na rozp. pl. Z12 - ZX  
 Z12 - plocha občanského vybavení východně od hřbitova - OS  
 Z13 - plocha bydlení mezi silnicí II/251 a severovýchodním okrajem obce - BI.2  
 Z14 - ostatní sídelní zeleň mezi rozp. pl. Z13 a silnicí II/251 - ZX  
 Z15 - park u hřbitova - ZP  
 Z16 - plocha bydlení jako dostavba proluky západně od hřbitova - BI.2  
 Z17 - plocha bydlení jako dostavba proluky mezi řadovými domy a kostelem - BI.2  
 Z18 - plocha bydlení na západním okraji řadových domů v centrální části obce - BI.2  
 Z19 - parkoviště na západním okraji řadových domů severně u rozp.pl. Z18 - DS  
 Z20 - veřejné prostranství s místní obslužnou komunikací podél jižního okraje zahrádkářské osady na západě obce - P\*

*\* Plochy přestavby*

P1 - přestavba bývalých zahrádek na plochu bydlení - BI.2  
 P2 - obnova a rozšíření místní obslužné komunikace podél jižního okraje hřbitova - P\*  
 P3 - přestavba kostela a jeho okolí - OC  
 P4 - přestavba části zemědělského areálu včetně rekonstrukce sýpky na východním okraji rozp. pl. Z4 - SO.2

*\* Plochy změn v krajině*

N2 - plocha smíšená nezastavěného území s rekreační funkcí na východě obce při hranici ZÚ - S.r

**II. ETAPA**  
*\* Zastavitelné plochy*

Z21 - plocha bydlení západně od obce - BI.2

**SEZNAM ÚZEMNÍCH REZERV**

R1 - územní rezerva pro bydlení v západní části obce mezi levým břehem toku a stávající zástavbou obce - BI.2

**Poznámka:**  
 \* Plochy č. P1, P2, P3 a P4 - plochy přestavby bez nového územního záboru.

**SEZNAM SPOLUPRACOVNÍKŮ:**  
 Ing. Jan Šinták - vodní hospodářství  
 Ing. Michal Stránský - zásobování el. energií  
 I. Jatišová - práce s GIS

vedoucí projektant Ing. arch. A. Kasková	odpovědný projektant I. Jatišová	kreslil I. Jatišová	datum XII./2016
Kraj Ústecký	Obec Všeštiny	Obec Všeštiny	stupeň Územní plán
Obec s rozš.působ. Chomutov	Pořizovatel Magistrát města Chomutova		č.zak. 9005-IV.
obsah			výkres číslo 3a
			měřítko 1:5 000
<b>ÚZEMNÍ PLÁN VŠESTUDY</b>			
<b>část odůvodnění</b>			
Výkres předpokládaných záborů půdního fondu - detail			