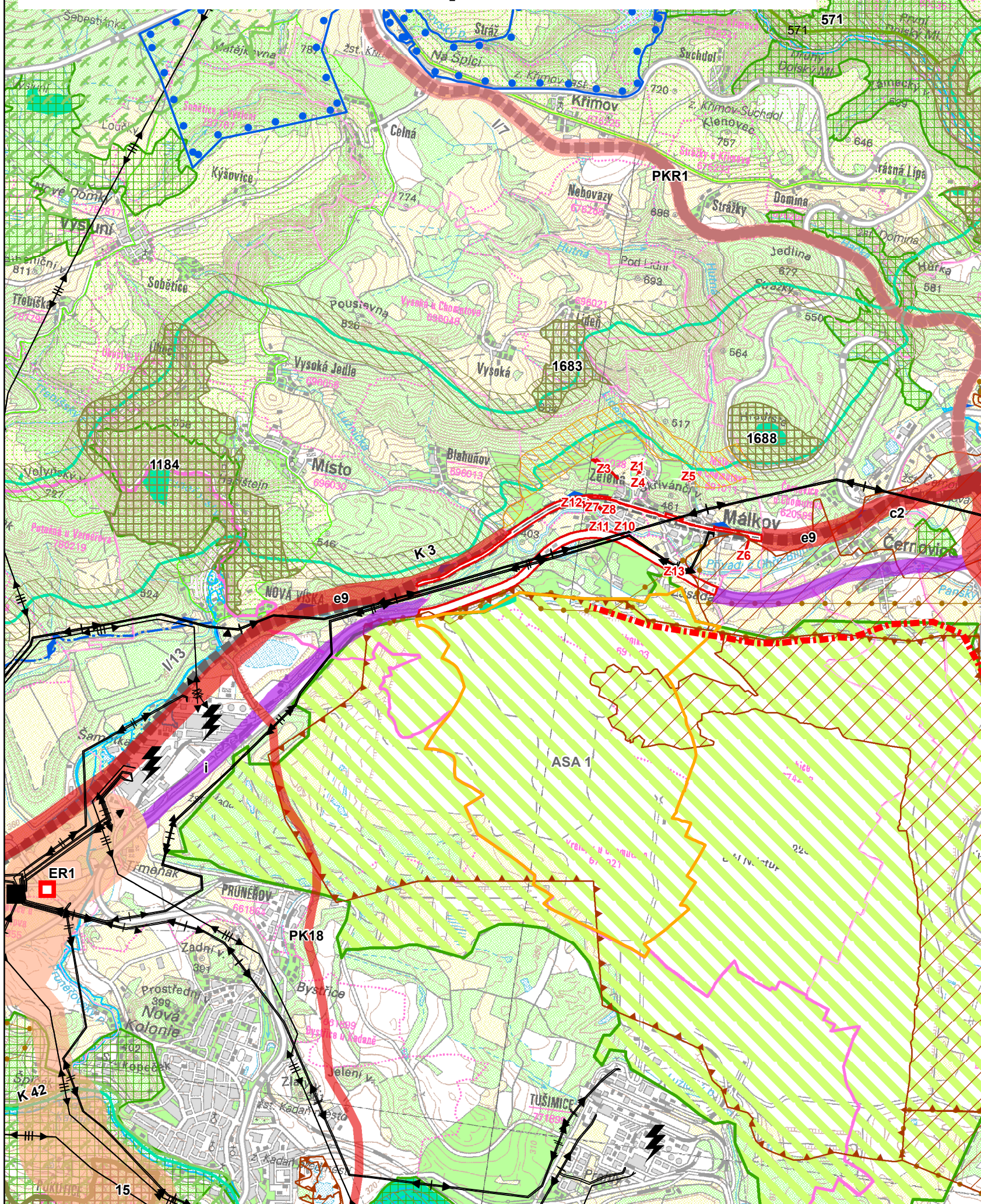


Změna č. 2 územního plánu obce Málkov

Legenda



- stav
- hranice řešeného území jsou dílčí plochy změn
 - hranice obce s rozšířenou působností
 - hranice obce
 - silnice I. třídy - čtyřpruhová
 - silnice I. třídy - ostatní
 - železniční dráha celostátní
 - železniční dráha regionální
 - elektrárna
 - transformovna
 - elektrické vedení VVN 110 kV
 - elektrické vedení VVN 220 kV
 - elektrické vedení VVN 400 kV
 - chráněná oblast přirozené akumulace vod
 - OP vodního zdroje II., II.b stupně
 - maloplošné zvláště chráněné území
 - NATURA 2000 - evropsky významná lokalita
 - NATURA 2000 - ptačí oblast
 - přírodní park
 - chráněné ložiskové území
 - výhradní ložisko (kat. bilanční)
 - dobývací prostor
- zámové území objektu Lažany (celé území graficky nezobrazeno)
- ### PLOCHY ZMĚN
- návrh
- zastavitelné plochy
 - hranice asanace
- ### PLOCHY A KORIDORY NADMÍSTNÍHO VÝZNAMU
- návrh územní rezerva
- dálnice a silnice
 - železnice
 - elektrické vedení 110 kV, 400 kV
 - transformovna 400 kV
 - asanace území po těžbě hnědého uhlí, průmyslové výrobě
 - územně ekologické limity těžby hnědého uhlí
- ### ÚZEMNÍ SYSTÉM EKOLOGICKÉ STABILITY - NÁVRH
- funkční k založení
- nadregionální biocentrum
 - nadregionální biokoridor
 - regionální biocentrum
 - regionální biokoridor
 - nadregionální biokoridor - upřesněn
- návrh silnice I. třídy v schváleném ÚP obce Málkov

projektant	zpracovatel	kreslil	Ing. Arch. Jaroslav Pachner	
Ing. Arch. Jaroslav Pachner		Architektonický atelier		
objednatel zakázky:	Obec Málkov		Lipová 322	
místo zakázky:	Ústecký kraj, ORP Chomutov		Spořice	
pořizovatel:	Magistrát města Chomutova		zakázka č.:	1/2011
název:	Změna č. 2 územního plánu obce Málkov		stupeň:	ÚP
	<i>Odůvodnění</i>		datum:	srpen 2014
výkres:	Výkres širších vztahů		výkres č.:	2b
			měřítko:	1:50 000