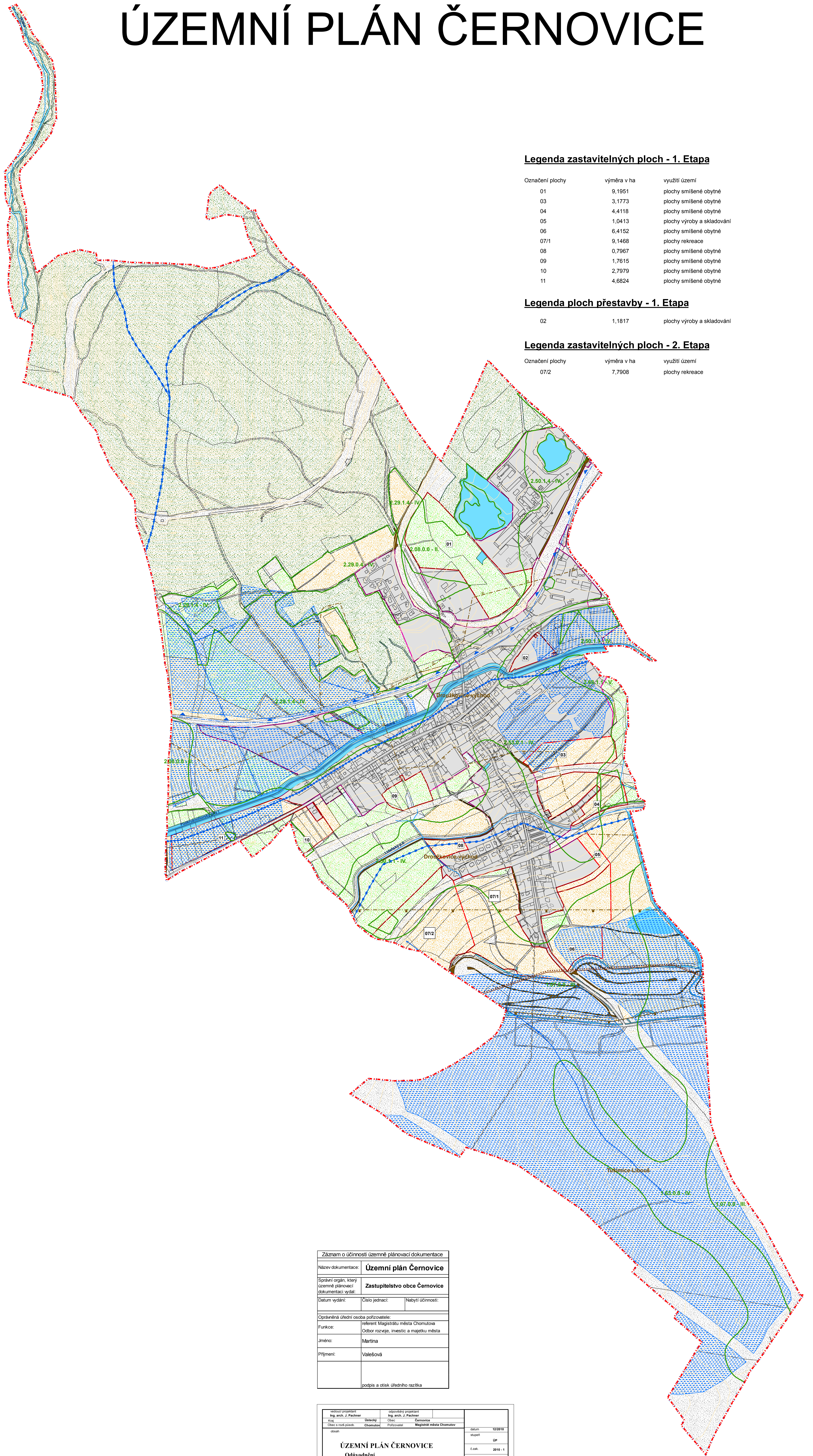


ÚZEMNÍ PLÁN ČERNOVICE



LEGENDA

| stav | návrh | popis |
|------|-------|--|
| | | hranice řešeného území, hranice katastrálního území |
| | | hranice zastavěného území k 30.9.2009 |
| | | označení rozvojových zastavitelných a přestavbových ploch |
| | | plochy zastavěného území |
| | | hranice lokality a nově navrženým záberem PF a přestavbových ploch |
| | | hranice a čísla BPEJ |
| | | hranice zájmového území dolů |
| | | výhradní bilancované ložisko nerostných surovin |
| | | chráněné ložiskové území |
| | | dobývací prostor |
| | | poddolované území |
| | | meliorace - odvodňovaná plocha |
| | | odvodňovací zařízení |
| | | CHOPAV |
| | | povodí, rozvodi |
| | | požní a účelové komunikace |

STRUKTURA PŮDNÍHO FONDU

| stav | popis |
|------|----------------------|
| | PUPPFL |
| | mokřady |
| | orná půda |
| | ostatní plocha |
| | sady, zahrady |
| | trvalý travní porost |
| | vodní plochy, toky |

Legenda zastavitelných ploch - 1. Etapa

| Označení plochy | výměra v ha | využití území |
|-----------------|-------------|----------------------------|
| 01 | 9,1951 | plochy smíšené obytné |
| 03 | 3,1773 | plochy smíšené obytné |
| 04 | 4,4118 | plochy smíšené obytné |
| 05 | 1,0413 | plochy výroby a skladování |
| 06 | 6,4152 | plochy smíšené obytné |
| 07/1 | 9,1468 | plochy rekreace |
| 08 | 0,7967 | plochy smíšené obytné |
| 09 | 1,7615 | plochy smíšené obytné |
| 10 | 2,7979 | plochy smíšené obytné |
| 11 | 4,6824 | plochy smíšené obytné |

Legenda ploch přestavby - 1. Etapa

| | | |
|----|--------|----------------------------|
| 02 | 1,1817 | plochy výroby a skladování |
|----|--------|----------------------------|

Legenda zastavitelných ploch - 2. Etapa

| | | |
|-----------------|-------------|-----------------|
| Označení plochy | výměra v ha | využití území |
| 07/2 | 7,7908 | plochy rekreace |

| Záznam o účinnosti územně plánovací dokumentace | | |
|--|--|-------------------|
| Název dokumentace: | Územní plán Černovice | |
| Správní orgán, který územně plánovací dokumentaci vydal: | Zastupitelstvo obce Černovice | |
| Datum vydání: | Číslo jednací: | Nabytí účinnosti: |
| Oprávněná úřední osoba pořizovatele: | | |
| Funkce: | referent Magistrátu města Chomutova Odbor rozvoje, investic a majetku města | |
| Jméno: | Marilna | |
| Příjmení: | Valešová | |
| podpis a otisk úředního razítka | | |

| | | | | | |
|---|-----------------------|------------------|-----------------------|----------------|-----------|
| vypracoval: | Ing. arch. J. Pachtar | odborný zpravod: | Ing. arch. J. Pachtar | datum: | 12/2010 |
| oblast: | Chomutov | území: | Černovice | mapový: | OP |
| ÚZEMNÍ PLÁN ČERNOVICE | | | | č. záz.: | 2010 - 1 |
| Ověřování | | | | číslo výkresu: | 3 |
| Výzva předpokládaných zájemců podílního fondu | | | | měřítko: | 1 : 5.000 |