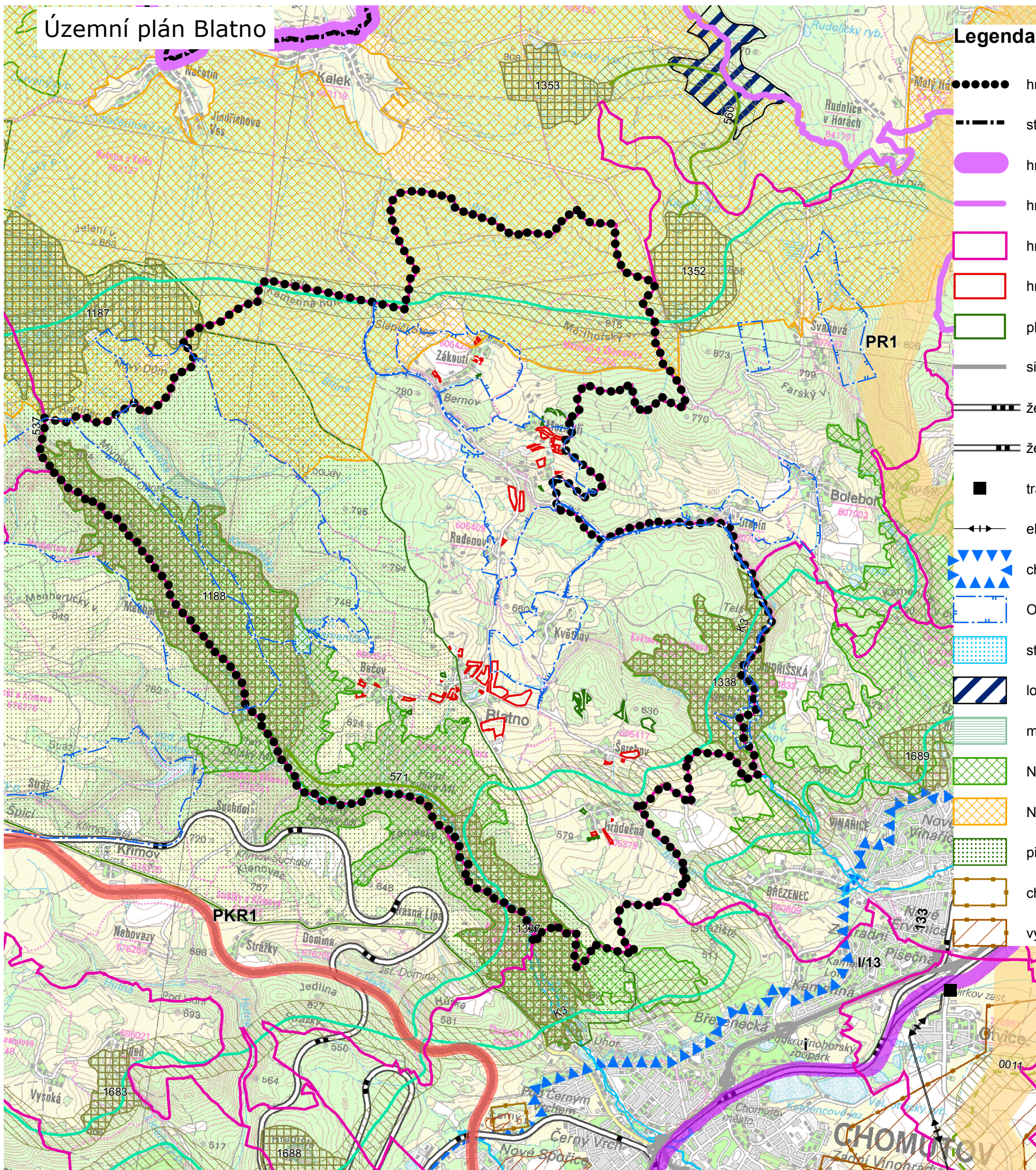


# Územní plán Blatno



## Legenda

- hranice řešeného území
- státní hranice České republiky
- hranice kraje
- hranice obce s rozšířenou působností
- hranice obce
- hranice zastavitelné plochy
- plochy změn v nezastavěném území
- silnice I. třídy
- železniční dráha celostátní
- železniční dráha regionální
- transformovna
- elektrické vedení VVN 110 kV
- chráněná oblast přirozené akumulace vod
- OP vodního zdroje II., II.b stupně
- stanovené záplavové území Q 100
- lokalita pro akumulaci povrchových vod
- maloplošně zvláště chráněné území
- NATURA 2000 - evropsky významná lokalita
- NATURA 2000 - ptačí oblast
- přírodní park
- chráněné ložiskové území
- výhradní ložisko (kat. bilanční)

## plochy a koridory nadmístního významu

- návrh územní rezerva
- dálnice a silnice
- cyklostezka
- plynovod VVTL, VTL

## územní systém ekologické stability - návrh

- funkční k založení nadregionální biocentrum
- nadregionální biokoridor
- regionální biocentrum
- regionální biokoridor

Záznam o účinnosti územně plánovací dokumentace		
Název dokumentace:	<b>Územní plán Blatno</b>	
Správní orgán, který územně plánovací dokumentaci vydal:	Zastupitelstvo obce Blatno	
Datum vydání:	Číslo jednací:	Nabytí účinnosti:
21.8.2012	OOP č. 1/2012	5.9.2012
Oprávněná úřední osoba pořizovatele:		
Funkce:	referent Magistrátu města Chomutova Odbor rozvoje, investic a majetku města	
Jméno:	Martina	
Příjmení:	Valešová	
podpis a otisk úředního razítka		

projektant	zpracovatel	kreslil	<b>SM-Projekt spol s.r.o.</b> Blatenská 2306 430 03 Chomutov IČ: 2549741	
<b>Ing. Arch. Jaroslav Pachner</b>				
objednatel zakázky:	<b>Obec Blatno</b>		zakázka č.:	3/2011
místo zakázky:	Ústecký kraj, ORP Chomutov		stupeň:	návrh
pořizovatel:	Magistrát města Chomutova		datum:	srpen 2012
název:	<b>Územní plán Blatno</b>		výkres č.:	B
	<i>odůvodnění</i>		měřítko:	1:50 000
výkres:	<b>Výkres širších vztahů</b>			