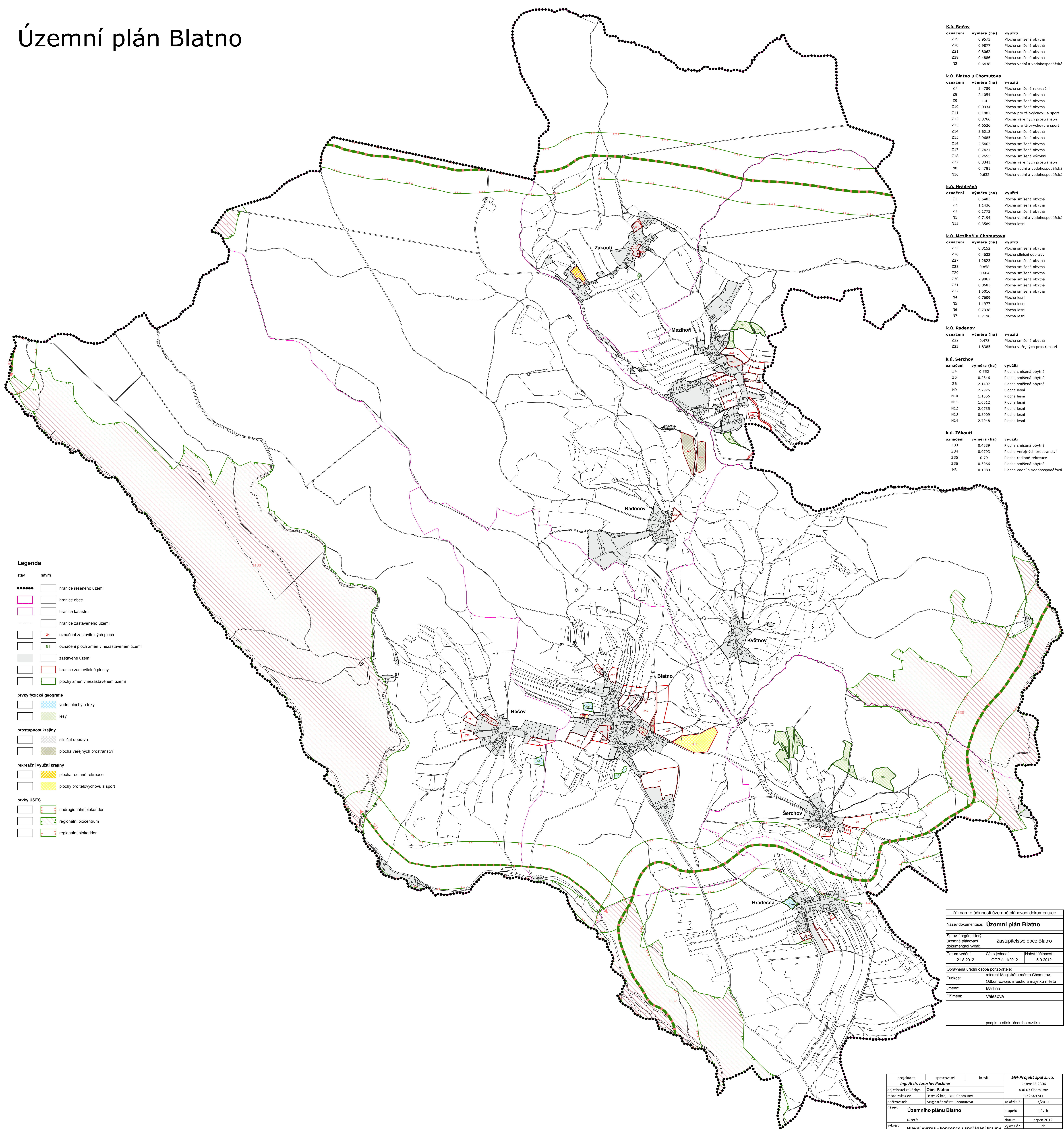


Územní plán Blatno



Legenda

stav	návrh
.....	hranice řešeného území
—	hranice obce
—	hranice katastru
.....	hranice zastavěného území
Z1	označení zastavěných ploch
N1	označení ploch změn v nezastavěném území
■	zastavěné území
—	hranice zastavitelné plochy
—	plochy změn v nezastavěném území
prvky fyzické geografie	
—	vodní plochy a toky
■	lesy
průstupnost krajiny	
—	silniční doprava
■	plocha veřejných prostranství
rekreační využití krajiny	
■	plocha rodinné rekreace
■	plochy pro tělovýchovu a sport
prvky ÚSES	
—	nadregionální biokoridor
—	regionální biocentrum
—	regionální biokoridor

k.ú. Bečov		
označení	výměra (ha)	využití
Z19	0.9573	Plocha smíšená obytná
Z20	0.9877	Plocha smíšená obytná
Z21	0.8062	Plocha smíšená obytná
Z38	0.4886	Plocha smíšená obytná
N2	0.6438	Plocha vodní a vodohospodářská

k.ú. Blatno u Chomutova		
označení	výměra (ha)	využití
Z7	5.4789	Plocha smíšená rekreační
Z8	2.1054	Plocha smíšená obytná
Z9	1.4	Plocha smíšená obytná
Z10	0.0934	Plocha smíšená obytná
Z11	0.1882	Plocha pro tělovýchovu a sport
Z12	0.3766	Plocha veřejných prostranství
Z13	4.6526	Plocha pro tělovýchovu a sport
Z14	5.6218	Plocha smíšená obytná
Z15	2.9685	Plocha smíšená obytná
Z16	2.5462	Plocha smíšená obytná
Z17	0.7421	Plocha smíšená obytná
Z18	0.2655	Plocha smíšená výrobní
Z37	0.3341	Plocha veřejných prostranství
N8	0.4781	Plocha vodní a vodohospodářská
N16	0.632	Plocha vodní a vodohospodářská

k.ú. Hrádečná		
označení	výměra (ha)	využití
Z1	0.5483	Plocha smíšená obytná
Z2	1.1436	Plocha smíšená obytná
Z3	0.1773	Plocha smíšená obytná
N1	0.7194	Plocha vodní a vodohospodářská
N15	0.3589	Plocha lesní

k.ú. Mezhoří u Chomutova		
označení	výměra (ha)	využití
Z25	0.3152	Plocha smíšená obytná
Z26	0.4632	Plocha silniční dopravy
Z27	1.2823	Plocha smíšená obytná
Z28	0.858	Plocha smíšená obytná
Z29	0.604	Plocha smíšená obytná
Z30	2.9867	Plocha smíšená obytná
Z31	0.8653	Plocha smíšená obytná
Z32	1.5016	Plocha smíšená obytná
N4	0.7609	Plocha lesní
N5	1.1977	Plocha lesní
N6	0.7338	Plocha lesní
N7	0.7196	Plocha lesní

k.ú. Radenov		
označení	výměra (ha)	využití
Z22	0.478	Plocha smíšená obytná
Z23	1.8385	Plocha veřejných prostranství

k.ú. Šerchov		
označení	výměra (ha)	využití
Z4	0.552	Plocha smíšená obytná
Z5	0.2846	Plocha smíšená obytná
Z6	2.1407	Plocha smíšená obytná
N9	2.7976	Plocha lesní
N10	1.1556	Plocha lesní
N11	1.0512	Plocha lesní
N12	2.0735	Plocha lesní
N13	0.5009	Plocha lesní
N14	2.7948	Plocha lesní

k.ú. Zákoutí		
označení	výměra (ha)	využití
Z33	0.4589	Plocha smíšená obytná
Z34	0.0793	Plocha veřejných prostranství
Z35	0.79	Plocha rodinné rekreace
Z36	0.5066	Plocha smíšená obytná
N3	0.1089	Plocha vodní a vodohospodářská

Záznam o účinnosti územní plánovací dokumentace	
Název dokumentace:	Územní plán Blatno
Spolupráce orgán, který územně plánovací dokumentaci vydal:	Zastupitelstvo obce Blatno
Datum vydání:	21.8.2012
Číslo jednací:	OOP č. 1/2012
Nabytí účinnosti:	5.9.2012
Oprávněná úřední osoba pořizovatele:	
Funkce:	referent Magistrátu města Chomutova Odbor rozvoje, investic a majetku města
Jméno:	Martina
Příjmení:	Valešová
podpis a otisk úředního razítka	

projekční	zpracovatel	kreslil	SM-Projekt spol. s r.o.
Ing. Arch. Jaroslav Pachner			Blatenská 2306
objednatel zakázky: Obec Blatno			430 03 Chomutov
místo zakázky: Ústecký kraj, ORP Chomutov			Č. 2549741
pořizovatel: Magistrát města Chomutova		zakázka č.:	3/2011
název: Územního plánu Blatno		stupeň: návrh	
název: Hlavní výkres - koncepce uspořádání krajiny		datum: srpen 2012	
		výkres č.: 2b	
		měřítko: 1:10 000	