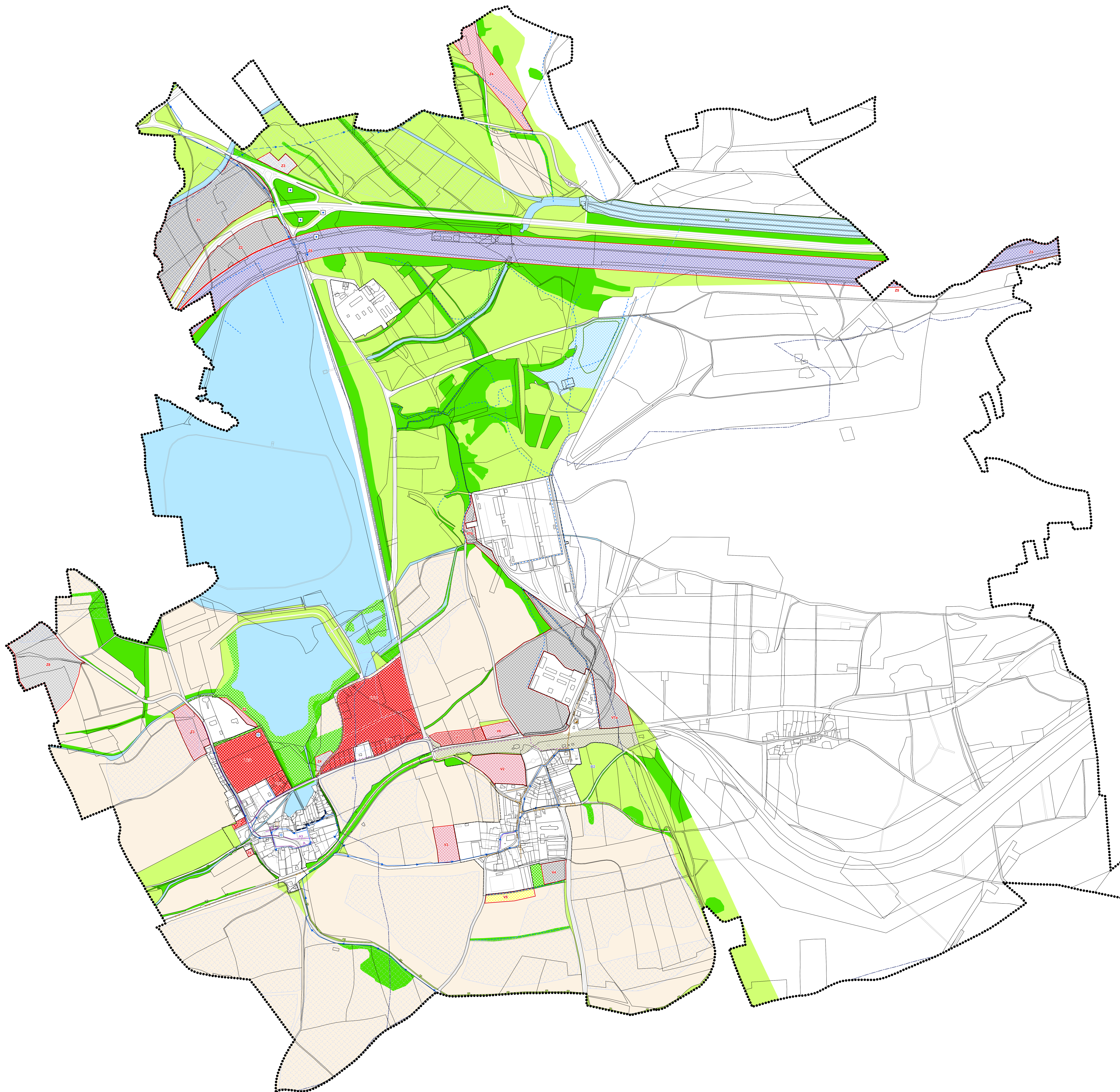


# Územní plán Vrskmaň

Úplné znění územního plánu po vydání změny č. 2



- Legenda**
- stav návrh
- Hranice řešeného území
  - Hranice zastavěného území
  - Zastavitelné plochy
  - Plochy změn v nezastavěném území
  - Zastavitelné plochy - výhled
  - Plochy bydlení
  - Plochy občanského vybavení
  - Plochy občanského vybavení - sport
  - Plochy veřejných prostranství
  - Plochy smíšené obytné
  - Silniční doprava
  - Drážní doprava
  - Plochy technické infrastruktury
  - Plochy technické infrastruktury - plynárenství
  - Plochy výroby a skladování
  - Plocha smíšená výrobní
  - Plochy vodní a vodohospodářské
  - Plochy zemědělské - orná půda
  - Plochy přírodní s převahou nízké a rozptýlené zeleně
  - Plochy přírodní s převahou vysoké zeleně
  - Požadované trasy místních komunikací
  - Požadované trasy pěších a cyklo komunikací
  - Vodní zdroj
  - Technologický objekt
  - ČOV
  - CS - čerpací stanice odpadních vod
  - Rozvodnice
  - Skládky TKO
  - Meliorace
  - Vodovody
  - Místní vodovod
  - Gravitální spášková kanalizace
  - Spášková kanalizace - výtlač
  - Stoka jednotné kanalizace
  - Kanalizační stoka nerozlišeno (ostatní)
  - Stoka spáškové kanalizace
  - Odvodňovací příkop
  - Minerální pramen - pozice
  - Útvar povrchových vod tekoucích - návrh

Záznam o účinnosti úplného znění po vydání poslední změny Územního plánu Vrskmaň	
Správní orgán, který posoudil změnu územní plánovací dokumentace vydal:	Zastupitelstvo obce Vrskmaň
Požadová číslo poslední změny územního plánu Vrskmaň:	2
Datum návrhu účinnosti poslední změny:	
Oprávněná úřední osoba pořizovatele:	
Jméno a příjmení:	David Guske
Funkce:	Referent Odbor rozvoje a investic Magistrátu města Chomutova
podpis a otisk úředního razítka:	

č.	popis	datum	strana
1	územní plán	11.11.2018	1/18
2	změna č. 1	11.11.2018	1/18
3	změna č. 2	11.11.2018	1/18

investor	obec Vrskmaň, Vrskmaň čp. 46, 43.1.15 Vrskmaň	datum	11/2018
autor	Ing. Arch. Jaroslav Pachter	č. zak.	09-18
územní plán		formát	A4
úplné znění územního plánu po vydání změny č. 2		stupeň	územní plán
Hlavní výkres - koncepce vodohospodářského řešení	1:5000	č. výkresu	1/18