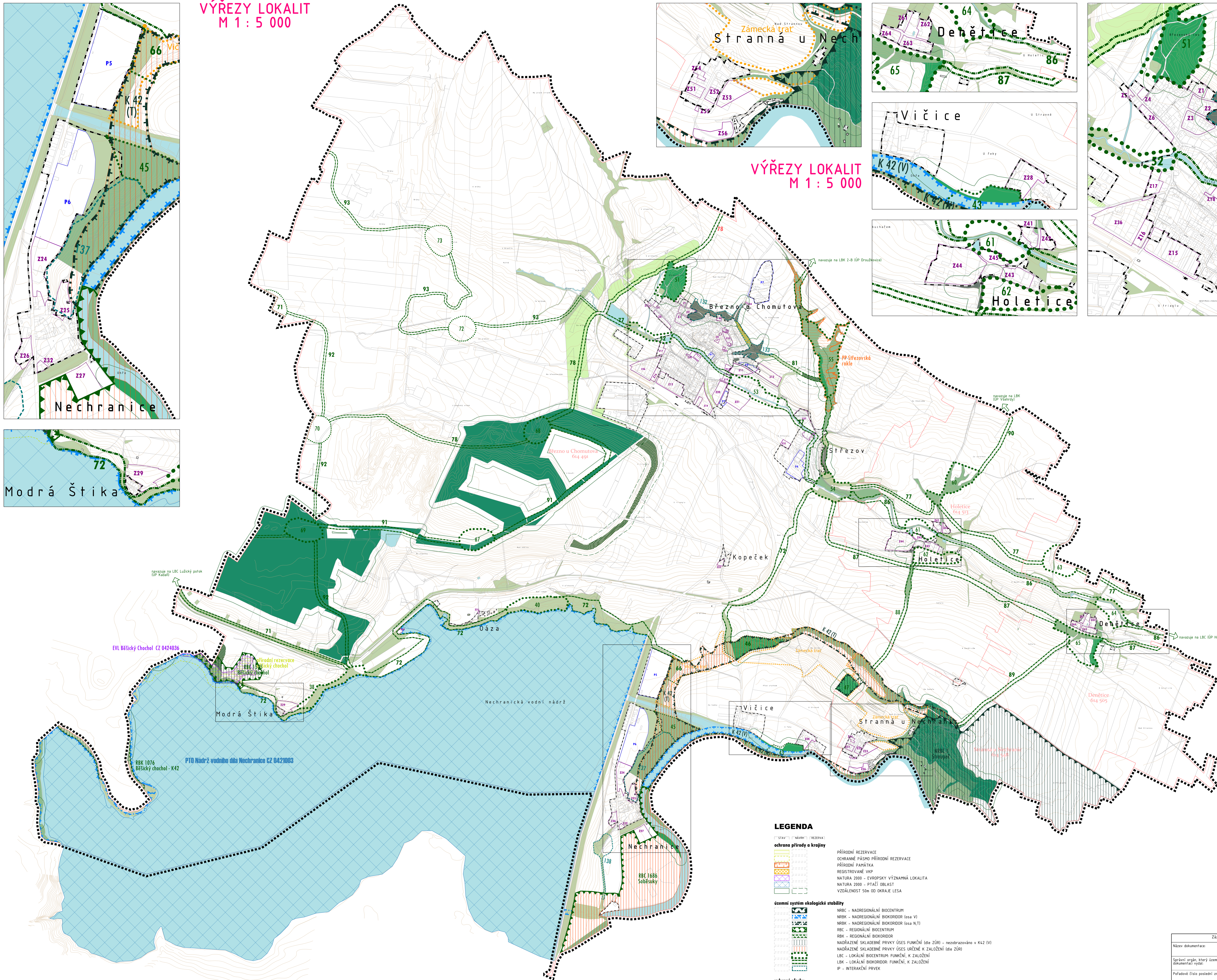
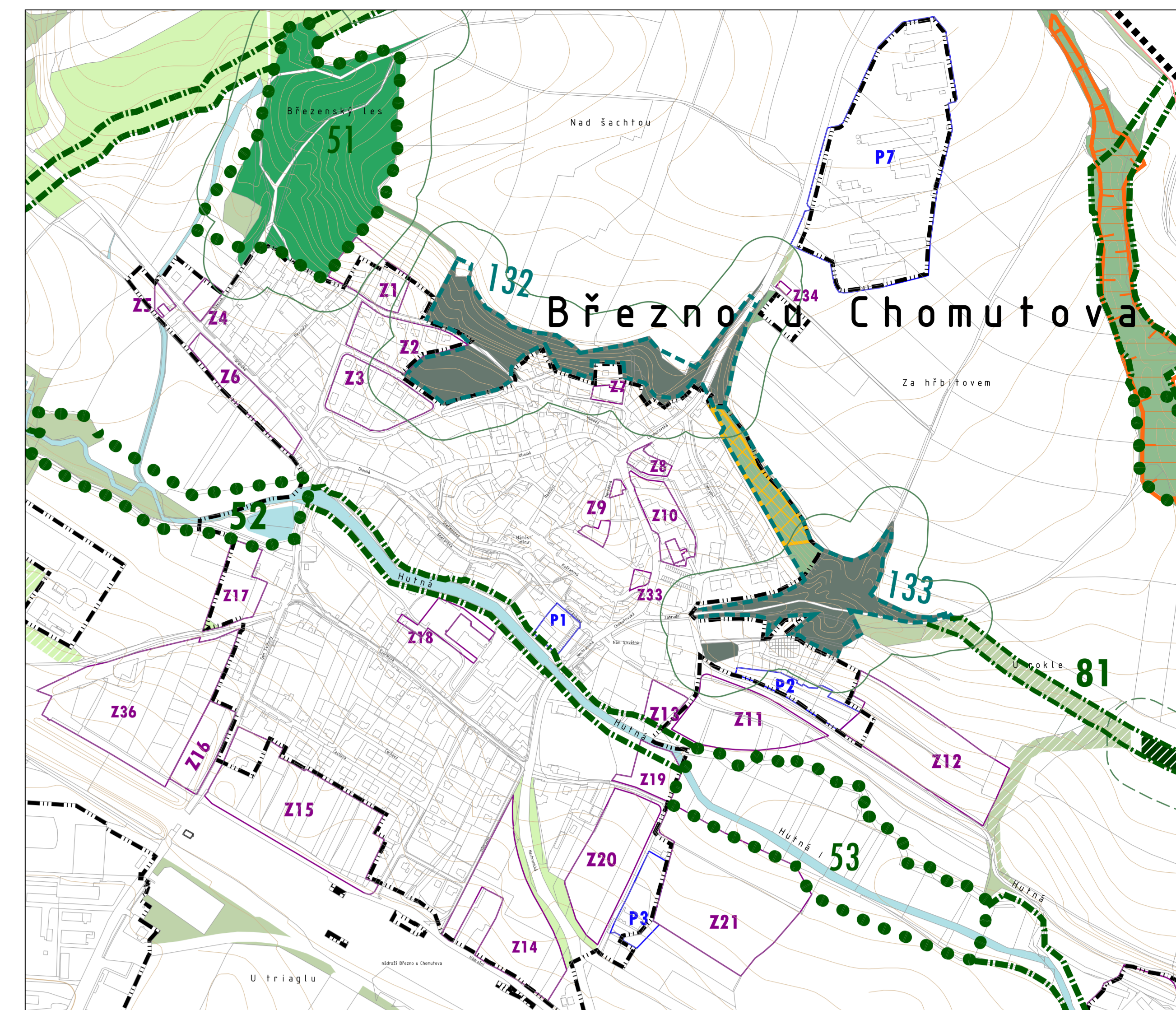
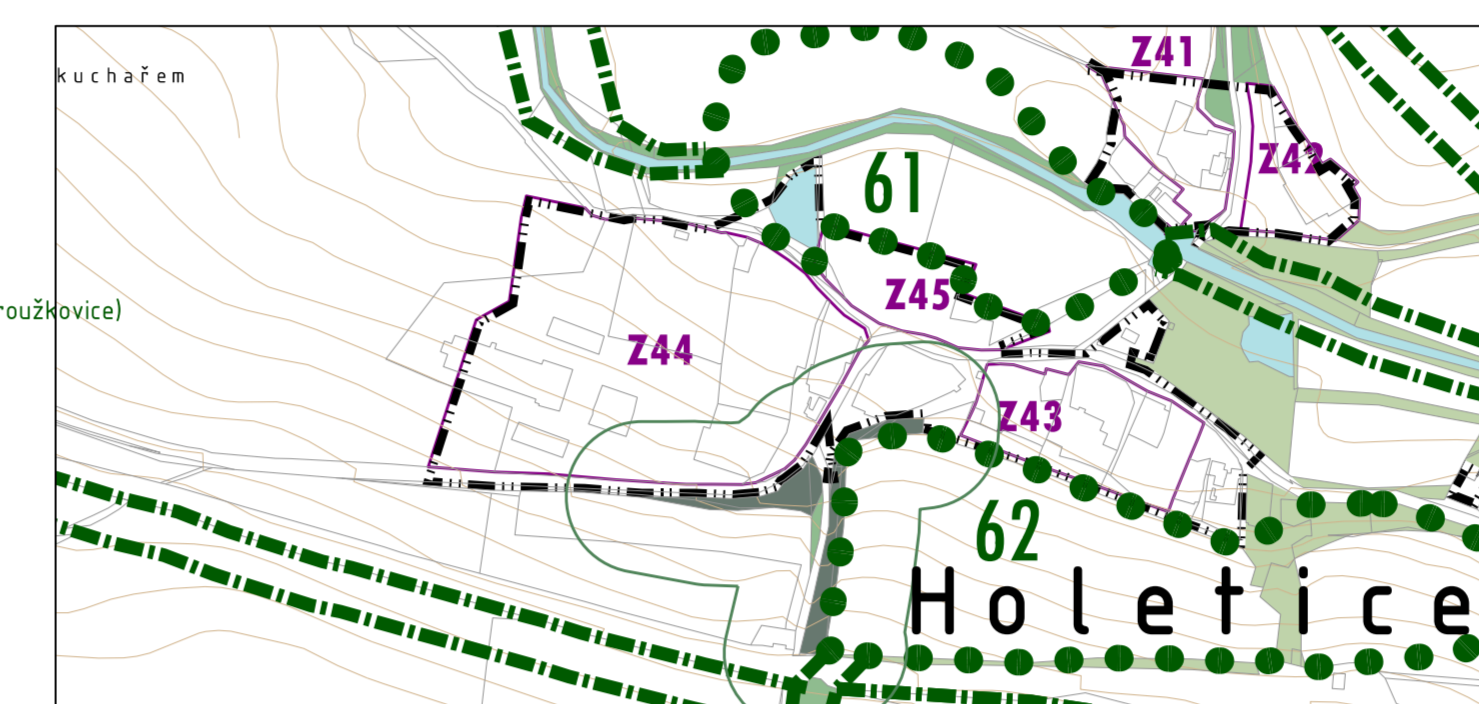
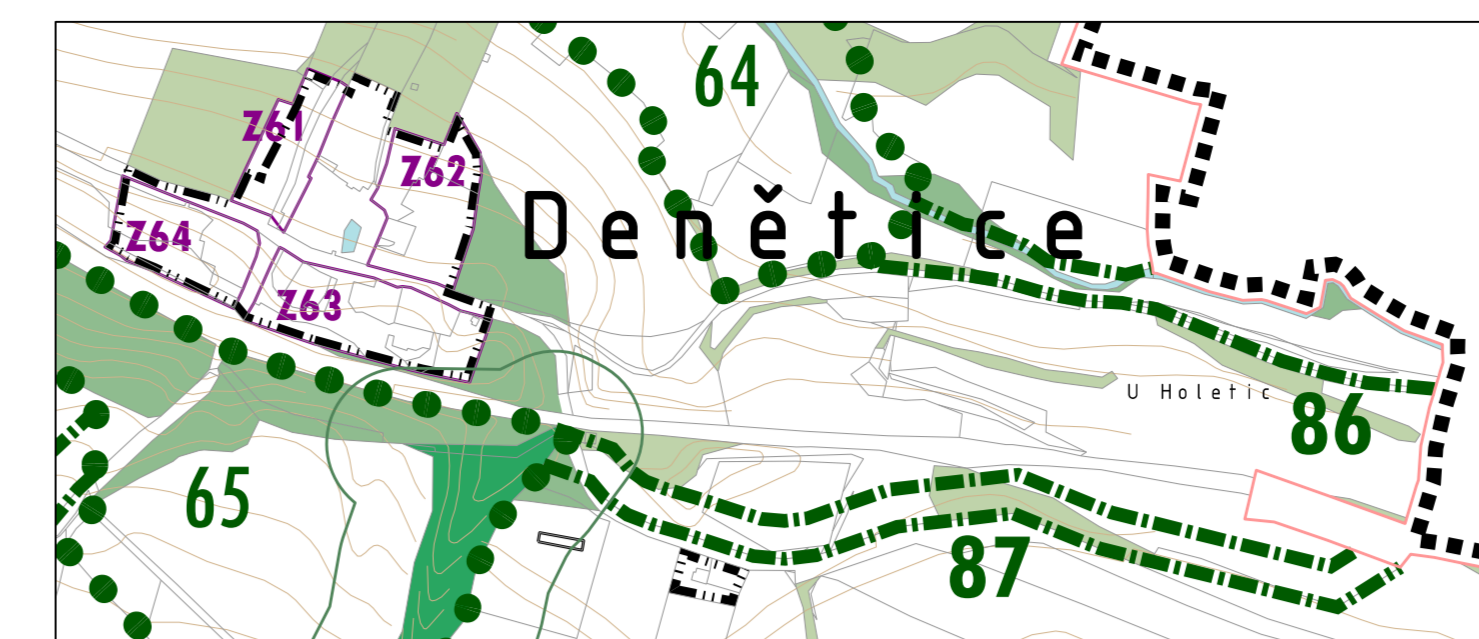
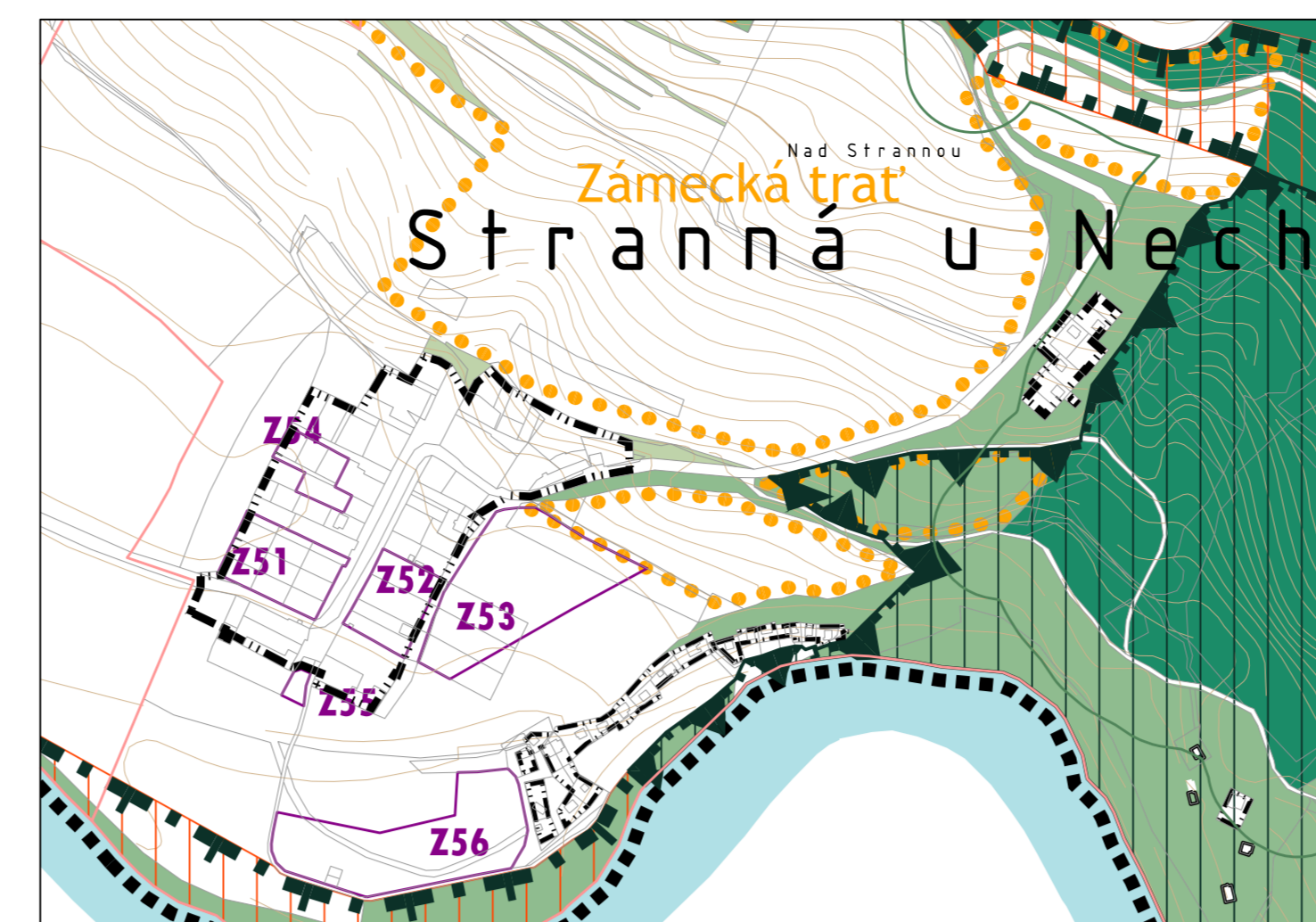
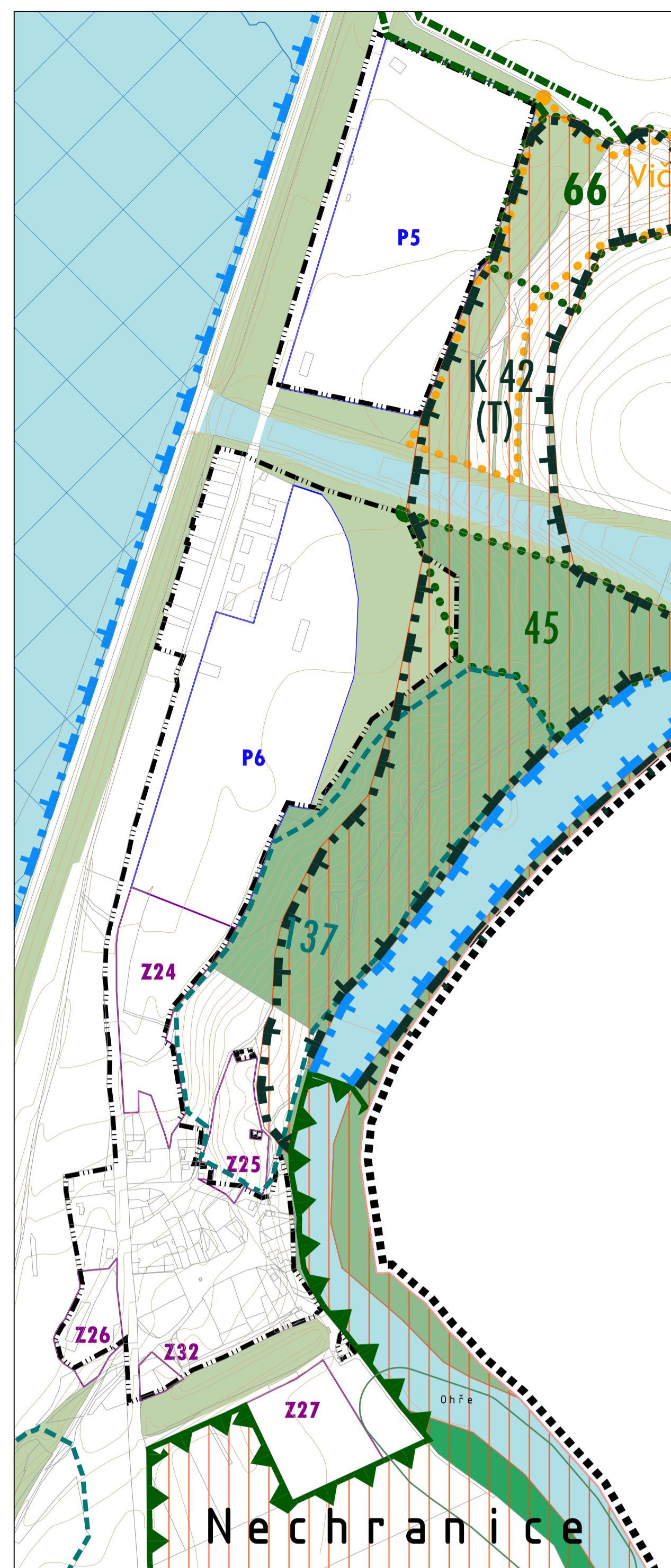


VÝŘEZY LOKALIT
M 1 : 5 000



VÝŘEZY LOKALIT
M 1 : 5 000

SEZNAM ROZVOJOVÝCH PLOCH

ZASTAVITELNÉ PLOCHY

k.ú. Březno u Chomutova

- Z1 BŘEZNO - LESNÍ
- Z2 BŘEZNO - POD LESEM 1
- Z3 BŘEZNO - POD LESEM 2
- Z4 BŘEZNO - ŽIŽKOVA
- Z5 BŘEZNO - BRÁNSKÁ
- Z6 BŘEZNO - BRÁNSKÁ, ZAHRADY
- Z7 BŘEZNO - MUSOVA
- Z8 BŘEZNO - U ŽRKAČKA
- Z9 BŘEZNO - NERUDOVA
- Z10 BŘEZNO - CHOMUTOVSKÁ
- Z11 BŘEZNO - POD ZAHRADAMI
- Z12 BŘEZNO - VÝCHOD
- Z13 BŘEZNO - STEFÁNKOVA
- Z14 BŘEZNO - U ŠERPAČI STANICE
- Z15 BŘEZNO - U NADRAŽÍ
- Z16 BŘEZNO - GEN SVOBODY
- Z17 BŘEZNO - U RYBNÍČKU
- Z18 BŘEZNO - HRŠTĚ ZA ŠKOLOU
- Z19 BŘEZNO - ZA FOTBALOVÝM HRŠTĚM
- Z20 BŘEZNO - U FOTBALOVÉHO HRŠTĚ
- Z21 BŘEZNO - REGULÁČNÍ STANICE
- Z22 STŘEZOV - STŘED
- Z23 KOPČEK
- Z24 NECHRANICE - U HL. CESTY
- Z25 NECHRANICE - REKREACE ZA NÁM
- Z26 NECHRANICE -
- Z27 NECHRANICE - ZA ŽELEZNIČNÍM NÁSPEM
- Z28 VÍČICE - LÍHEŇ
- Z29 MODRÁ ŠTÍKA
- Z30 PARKOVISTĚ RYBÁŘI - ĚCHOVICKÁ ZÁTOKA
- Z31 OSADA OÁZA
- Z32 PARKOVISTĚ NECHRANICE
- Z33 PARKOVISTĚ KAŠTANOVÁ
- Z34 PARKOVISTĚ U HRBITOVA
- Z35 STŘEZOV -
- Z36 BŘEZNO - ZAPAD U ŽDŮ
- Z37 STŘEZOV SEVER - BÝV. ZEM. AREÁL

k.ú. Holetice

- Z41 HOLETICE - ZA VODOU 1
- Z42 HOLETICE - ZA VODOU 2
- Z43 HOLETICE - STARÁ OBEČ
- Z44 HOLETICE - BÝV. ZEM. AREÁL
- Z45 HOLETICE -

k.ú. Stranná u Nechranice

- Z51 STRANNÁ - V ZATÁČCE
- Z52 STRANNÁ
- Z53 STRANNÁ - REKREACE VÝCHOD
- Z54 STRANNÁ - ZA KOSTELEM
- Z55 STRANNÁ - PARKOVISTĚ
- Z56 STRANNÁ - REKREACE U OHŘE

k.ú. Deňetice

- Z61 DEŇETICE - SEVER 1
- Z62 DEŇETICE - SEVER 2
- Z63 DEŇETICE - JIH
- Z64 DEŇETICE - JIH

PLOCHY PŘESTAVBY

- P1 BŘEZNO - STEFÁNKOVA
- P2 BŘEZNO - POD ZAHRADAMI
- P3 BŘEZNO - U REGULÁČNÍ STANICE
- P4 STŘEZOV - ZEMĚLŤSKÝ AREÁL
- P5 NECHRANICE - NAD PŘEPADEM
- P6 BŘEZNO - ZAŘÍZENÍ STAVENŠTĚ
- P7 BŘEZNO - NAD HRBITOVEM

REZERVY

- k.ú. Březno u Chomutova
- R1 BŘEZNO - VÝCHOD, REZERVA

LEGENDA

- STAV: STAVBY, NÁVRHY, REZERVY
- ochrana přírody a krajiny**
- PŘÍRODNÍ REZERVACE
 - OCHRANNÉ PÁSMA PŘÍRODNÍ REZERVACE
 - PŘÍRODNÍ PAMÁTKA
 - REGISTROVANÉ VOD
 - NATURA 2000 - EVROPSKY VÝZNAMNÁ LOKALITA
 - NATURA 2000 - PTAČÍ OBLAST
 - VZDÁLENOST 50m DO OKRAJE LESA
- územní systém ekologické stability**
- NRBC - NADREGIONÁLNÍ BIOCENTRUM
 - NRBK - NADREGIONÁLNÍ BIOKORIDOR (osa V)
 - NRBK - NADREGIONÁLNÍ BIOKORIDOR (osa N1)
 - RBK - REGIONÁLNÍ BIOCENTRUM
 - RBK - REGIONÁLNÍ BIOKORIDOR
 - NADRAZENÉ SKLADĚNÉ PRVKY ÚSES FUNKČNÍ (dle ŽÚR) - nezobrazováno v K42 (V)
 - NADRAZENÉ SKLADĚNÉ PRVKY ÚSES URČENÉ K ZALOŽENÍ (dle ŽÚR)
 - LBK - LOKÁLNÍ BIOCENTRUM FUNKČNÍ, K ZALOŽENÍ
 - LBK - LOKÁLNÍ BIOKORIDOR FUNKČNÍ, K ZALOŽENÍ
 - IP - INTERAKČNÍ PRVEK
- výběrové plochy**
- LESY
 - HOSPODÁŘSKÉ
 - ZVLÁŠTNÍHO URČENÍ
 - OCHRANNÉ
 - PLOCHY PŘÍRODNÍ
 - PLOCHY KOALIČNĚ ZELENÉ
 - PLOCHY IZOLÁČNĚ ZELENÉ
 - PLOCHY VODNÍ A VODOHOSPODÁŘSKÉ
- ostavní**
- VNĚJŠÍ TRATI
- mapový podklad a hranice**
- STAV: STAVBY, NÁVRHY, REZERVY
 - KATASTRÁLNÍ MAPA
 - VSTĚVNICE
 - HRANICE KATASTRÁLNĚ ÚZEMÍ
 - HRANICE ŘEŠENÉHO ÚZEMÍ
 - ZASTAVĚNÉ ÚZEMÍ - K 18.2019
 - ZASTAVITELNÉ PLOCHY
 - PŘESTAVBOVÉ PLOCHY

Záznam o účinnosti územní plánovací dokumentace	
Název dokumentace:	Územní plán Březno úplné znění po vydání změny č.1
Správní orgán, který územní plánovací dokumentaci vydal:	Zastupitelstvo obce Březno
Podle čísla poslední změny:	1
Napříkl účinnost:	
Oprávněná úřední osoba pořizovatele:	Referent Magistrátu města Chomutova Úřad rozvoje a investic
Funkce:	
Jméno:	Václavová
Přijetí:	
podpis a otisk úředního razítka	

BŘEZNO
ÚZEMNÍ PLÁN

OPŮLNÉ ZNĚNÍ PO VYDÁNÍ ZMĚNY Č.1

KONCEPCE USPOŘÁDÁNÍ KRAJINY

7

1 : 5 000