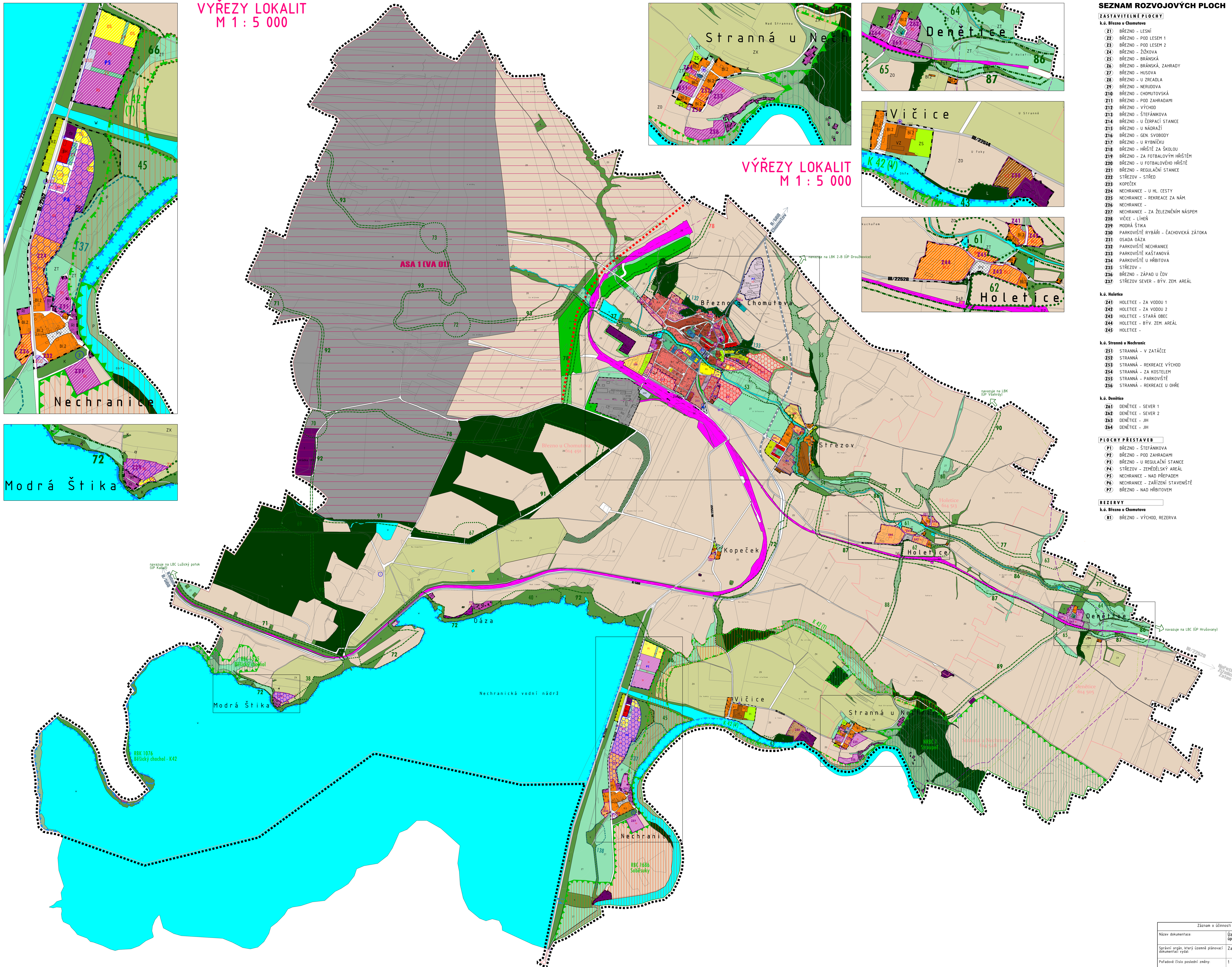
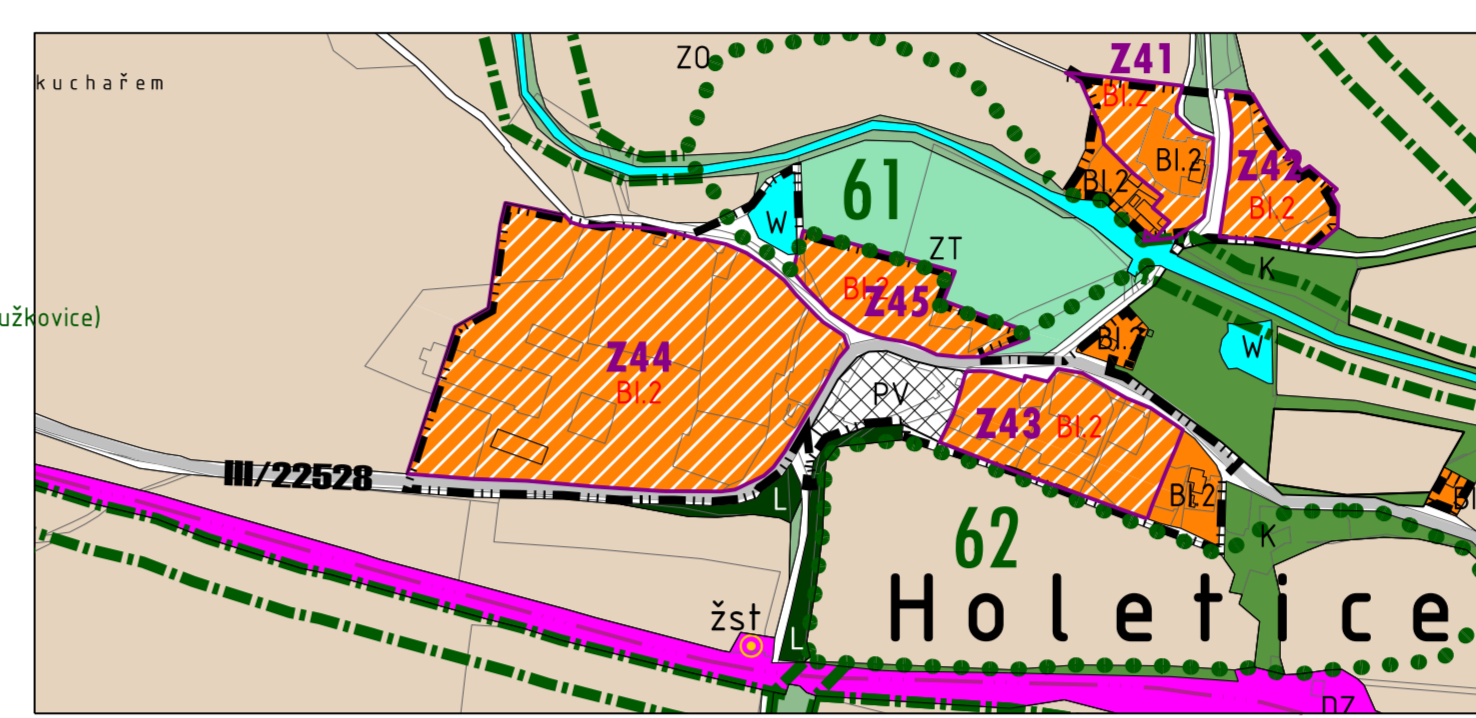
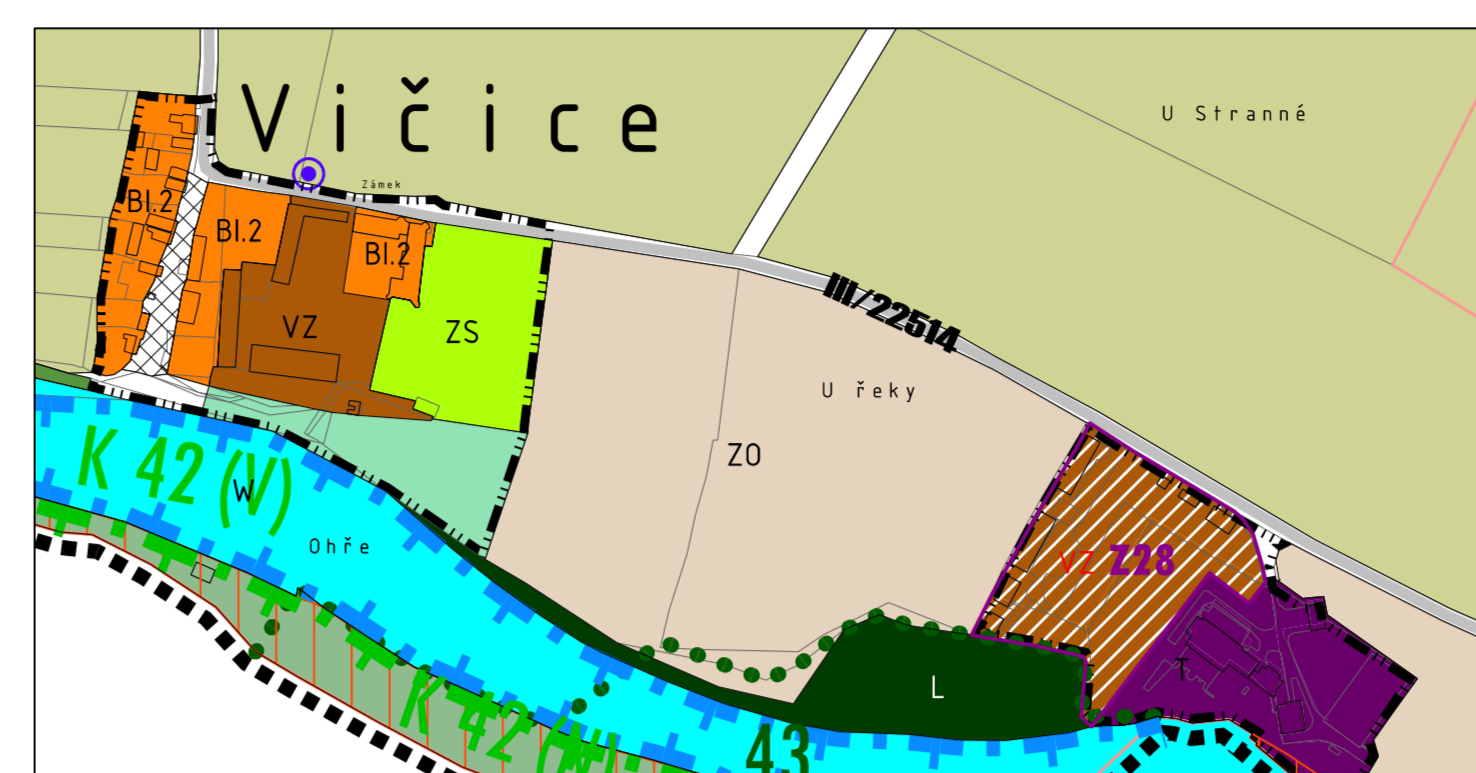
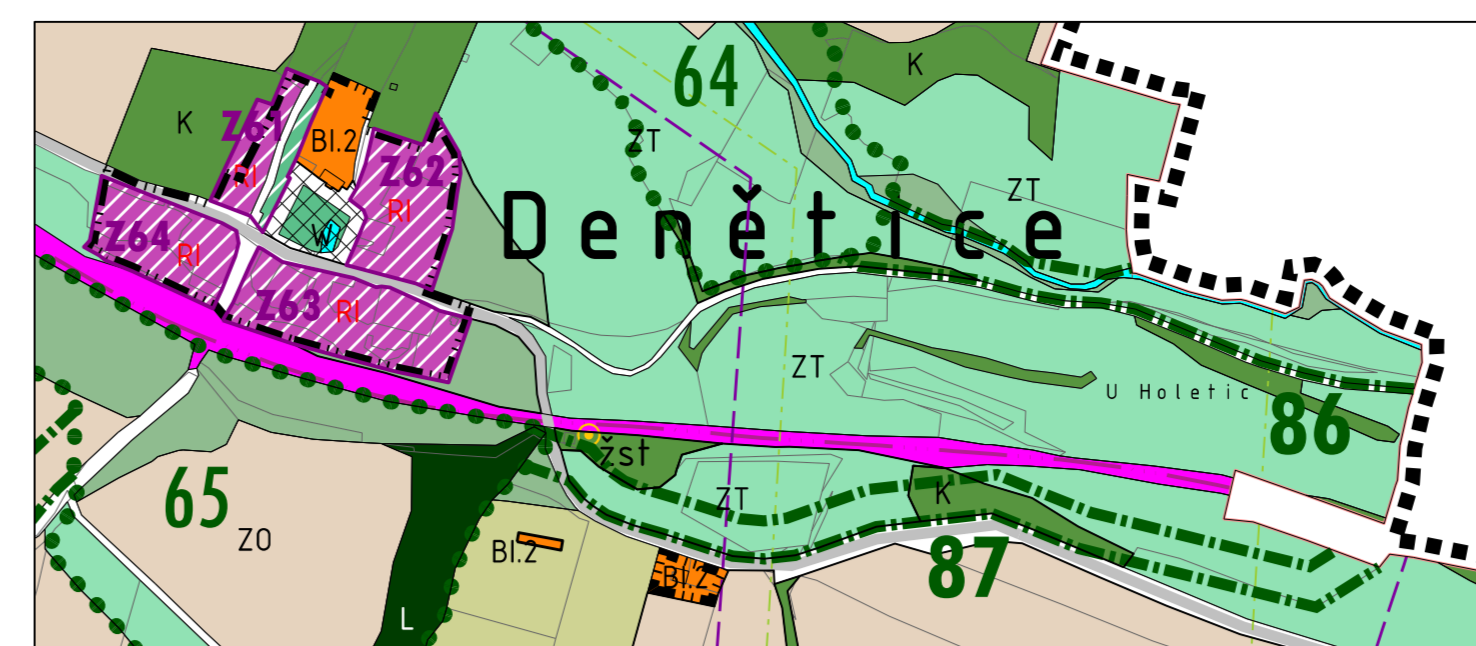
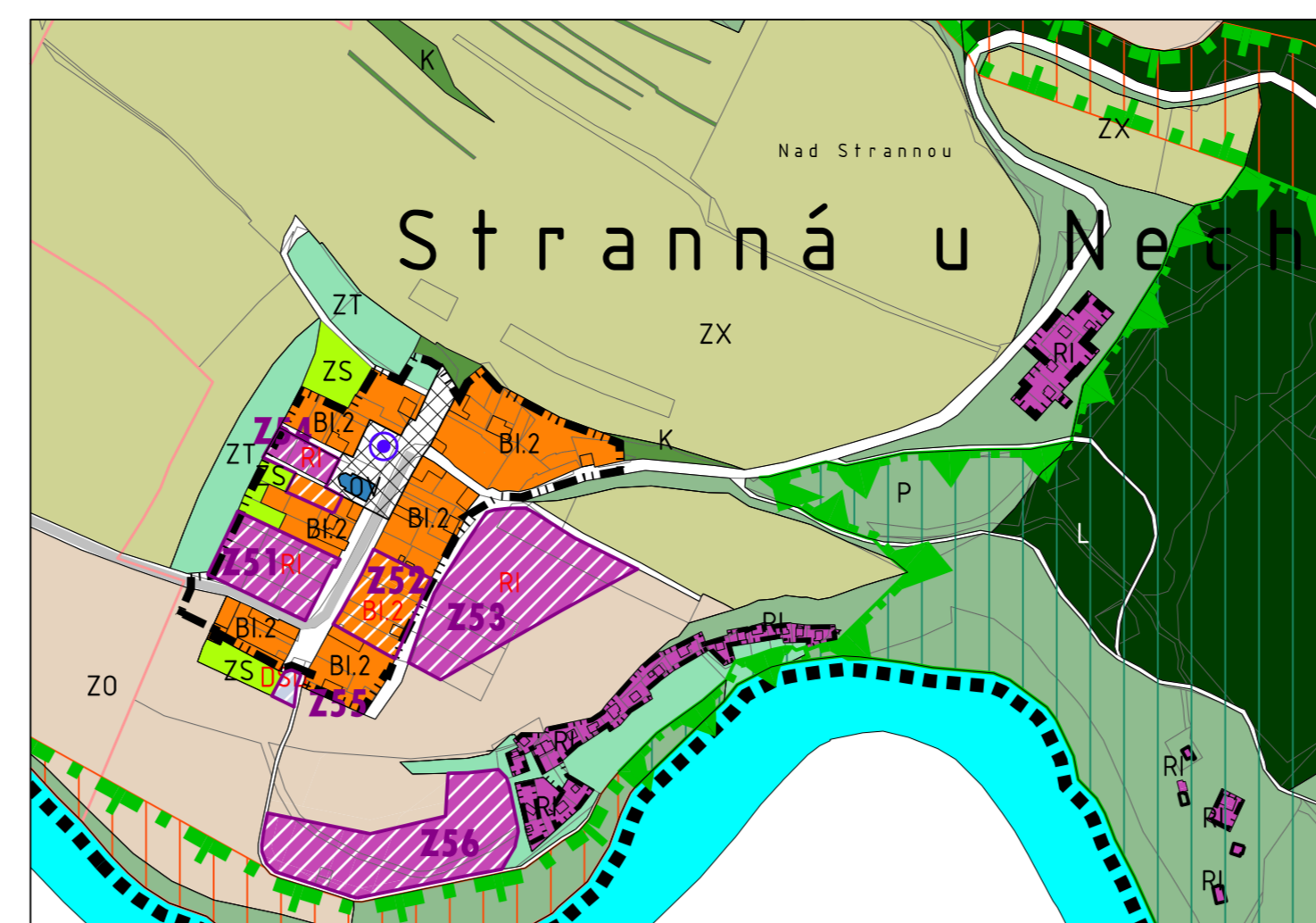
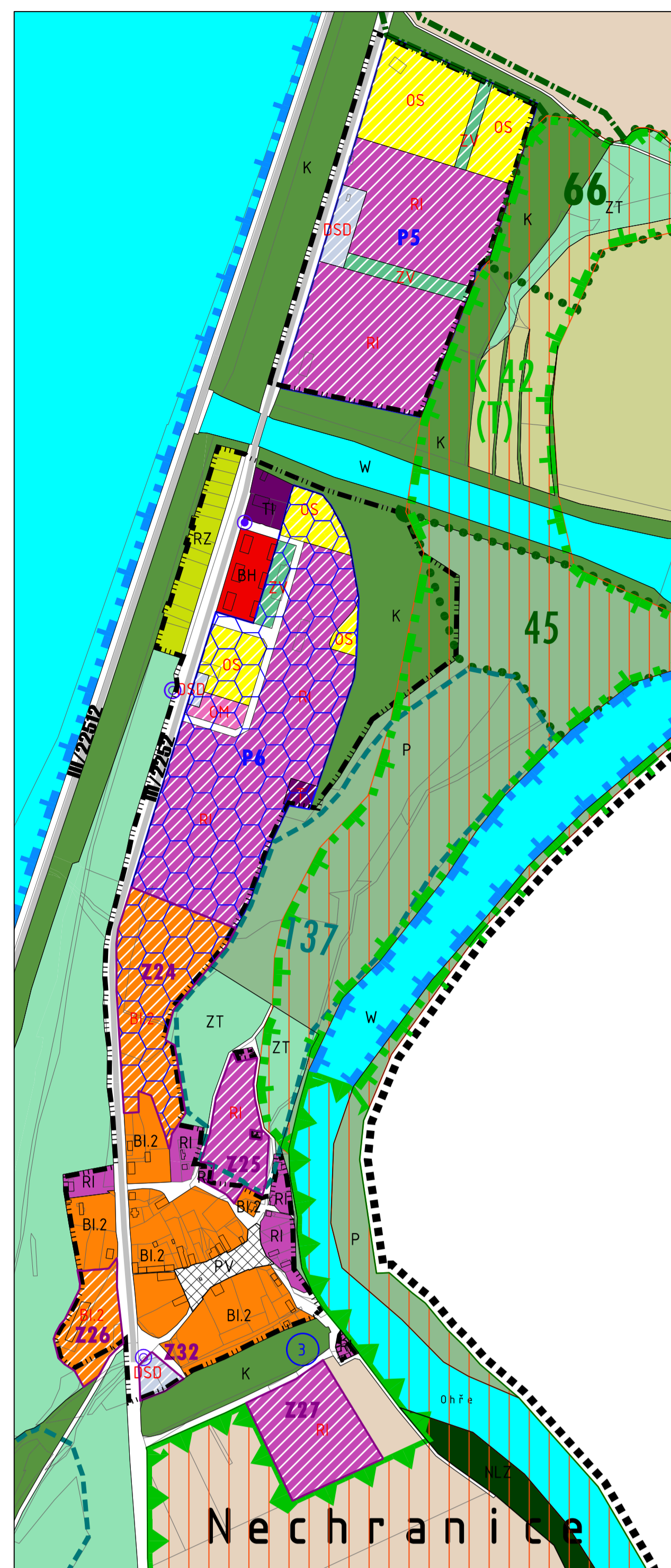


VÝŘEZY LOKALIT
M 1 : 5 000



SEZNAM ROZVOJOVÝCH PLOCH

ZASTAVITELNÉ PLOCHY

k.ú. Březno a Chomutova

- Z1 BŘEZNO - LESNÍ
- Z2 BŘEZNO - POD LESEM 1
- Z3 BŘEZNO - POD LESEM 2
- Z4 BŘEZNO - ŽŮDKOVA
- Z5 BŘEZNO - BRÁNSKÁ
- Z6 BŘEZNO - BRÁNSKÁ, ZAHRADY
- Z7 BŘEZNO - HUSOVA
- Z8 BŘEZNO - U NIKOLA
- Z9 BŘEZNO - NERUDOVA
- Z10 BŘEZNO - CHOMUTOVSKÁ
- Z11 BŘEZNO - POD ZAHRADAMI
- Z12 BŘEZNO - VÝCHOD
- Z13 BŘEZNO - ŠTEFÁNKOVA
- Z14 BŘEZNO - U ČERPAČÍ STANICE
- Z15 BŘEZNO - U NIKOLA
- Z16 BŘEZNO - GEN. SVORDODY
- Z17 BŘEZNO - U RYBNÍČKU
- Z18 BŘEZNO - HRŠTĚ ZA ŠKOLOU
- Z19 BŘEZNO - ZA FOTBALOVÝM HRŠTĚM
- Z20 BŘEZNO - U FOTBALOVÝM HRŠTĚ
- Z21 BŘEZNO - REGULÁČNÍ STANICE
- Z22 STŘEŽOV - STŘED
- Z23 KOPEČEK
- Z24 NECHRANICE - U HL. CESTY
- Z25 NECHRANICE - REKREACE ZA NÁM
- Z26 NECHRANICE -
- Z27 NECHRANICE - ZA ŽELEZNIČNÍM NÁSPEM
- Z28 VÍČICE - LINEH
- Z29 MODRÁ ŠTIKA
- Z30 PARKOVISTĚ RYBÁŘI - ČAČKOVKA ŽATOKA
- Z31 OSADA OÁZA
- Z32 PARKOVISTĚ NECHRANICE
- Z33 PARKOVISTĚ KAŠTANOVÁ
- Z34 PARKOVISTĚ U HRBITOVA
- Z35 STŘEŽOV - BŘEZNO - ŽÁPAD U ĚVY
- Z36 BŘEZNO - ŽÁPAD U ĚVY
- Z37 STŘEŽOV SEVER - BÝV. ZEM. AREÁL

k.ú. Holetice

- Z41 HOLETICE - ZA VODOU 1
- Z42 HOLETICE - ZA VODOU 2
- Z43 HOLETICE - STARÁ OBEC
- Z44 HOLETICE - BÝV. ZEM. AREÁL
- Z45 HOLETICE -

k.ú. Stranná u Nechranice

- Z51 STRANNÁ - V ZATÁČE
- Z52 STRANNÁ
- Z53 STRANNÁ - REKREACE VÝCHOD
- Z54 STRANNÁ - ZA KOSTELEM
- Z55 STRANNÁ - PARKOVISTĚ
- Z56 STRANNÁ - REKREACE U OHŘE

k.ú. Denětice

- Z61 DENĚTICE - SEVER 1
- Z62 DENĚTICE - SEVER 2
- Z63 DENĚTICE - JH
- Z64 DENĚTICE - JH

PLOCHY PŘESTAVĚB

- P1 BŘEZNO - ŠTEFÁNKOVA
- P2 BŘEZNO - POD ZAHRADAMI
- P3 BŘEZNO - U REGULÁČNÍ STANICE
- P4 STŘEŽOV - ZEMĚLSKÝ AREÁL
- P5 NECHRANICE - NAD PŘEPADEM
- P6 NECHRANICE - ZAŘÍZENÍ STAVENIŠTĚ
- P7 BŘEZNO - NAD HRBITOVEM

REZERVY

k.ú. Březno a Chomutova

- R1 BŘEZNO - VÝCHOD, REZERVA

LEGENDA

- plochy s rozdílným způsobem využití v zastavěném a zastavěném území**
- Stav: Náměti / Rezerva
- plochy bydlení**
 - BH BYDLENÍ HROMADNÉ
 - B11 BYDLENÍ INDIVIDUÁLNÍ V RODINNÝCH DOMECH - MĚSTSKÉ
 - B12 BYDLENÍ INDIVIDUÁLNÍ V RODINNÝCH DOMECH - VENKOVSKÉ
 - plochy rekreace**
 - RH PLOCHY HROMADNÉ REKREACE
 - RI PLOCHY RODINNÉ REKREACE
 - RZ PLOCHY INDIVIDUÁLNÍ REKREACE - ZAHRADKÁŘSKÉ OSADY
 - RK PLOCHY REKREACE SPECIFICKÝCH FORÉM
 - plochy občanského vybavení**
 - SO2 PLOCHY SMÍŠENÉ OBYTNÉ (MĚSTSKÉ)
 - plochy veřejné vybavenosti**
 - OV PLOCHY VEŘEJNÉ VYBAVENOSTI
 - OH PLOCHY PRO VEŘEJNÁ POHŘEBIŠTĚ A SOUVISEJÍCÍ SLUŽBY
 - OM KOPESNÍ ZAŘÍZENÍ MALÉ A STŘEDNÍ
 - OS PLOCHY PRO TĚŽBY VÝROBY A SPORT
 - plochy veřejných prostranství**
 - PV VEŘEJNÁ PROSTRANSTVÍ
 - plochy silniční zeleně**
 - ZV ZELENĚ VEŘEJNÁ
 - Z5 ZELENĚ VYHRANĚNÁ
 - ZI ZELENĚ IZOLAČNÍ A OSTATNÍ
 - plochy dopravní infrastruktury**
 - DS SILNIČNÍ
 - DSO SILNIČNÍ - DOPROVODNÉ FUNKCE
 - DZ DRÁŽNÍ
 - plochy technické infrastruktury**
 - T PLOCHY TECHNICKÉ INFRASTRUKTURY
 - plochy výroby a skladování**
 - VP1 PRŮMYŠLOVÁ VÝROBA A SKLADY - LEHKÝ PRŮMYSL
 - VD DROBNÁ A ŘEMESLNÁ VÝROBA, SLUŽBY
 - VZ ZEMĚLSKÁ A LESNICKÁ VÝROBA
- mimo zastavěného území**
- W PLOCHY VODNÍ A VODOHOSPODÁŘSKÉ
 - ZO ORNĚ PŮDA
 - ZT TRVALÝ TRAVNÍ POROST
 - ZK SADY A VINICE
 - L LESY HOSPODÁŘSKÉ, zvl. určení, ochranné
- plochy smíšené nezastavěného území**
- P PLOCHY PŘÍRODNÍ
 - K KRAJINNÁ ZELENĚ
 - N TĚŽBA NEROSTŮ
- požadavky na územní studii**
- STUDE
- významné body z hlediska podpory turistického ruchu**
- PRAMEN SV. VÁCLAVA
 - ROZHLEDNA
 - BÝV. ŽELEZNIČNÍ NÁSP - MÍSTO ROZHLEDU
- dopravní infrastruktura**
- doprava silniční
- SILNICE II. TŘÍDY
 - SILNICE III. TŘÍDY
 - OKRUŽNÍ KŘIŽOVATKA
 - ČERPAČÍ STANICE POHONNÝCH HMOT
 - ZASTÁVKA BUS
- doprava drážní
- ŽELEZNIČNÍ TRASA CELOSTÁTNÍ
 - VLEČKA
 - NÁDRAŽÍ, ZASTÁVKA (funkční, mimo provoz)
- technická infrastruktura**
- PLYNOVOD VYTĚL (Dovolen)
 - BEZPEČNOSTNÍ PÁSMO VYTĚL
- územní systém ekologické stability**
- NRBC - NADREGIONÁLNÍ BIOCENTRUM
 - NRBK - NADREGIONÁLNÍ BIOKORIDOR (osa VII)
 - NRBK - NADREGIONÁLNÍ BIOKORIDOR (osa N.TI)
 - RBC - REGIONÁLNÍ BIOCENTRUM
 - RBK - REGIONÁLNÍ BIOKORIDOR
 - NADŘÍZNÉ SKLADENÉ PŘEVY (OSE FUNKČNÍ (osa ZÚM)*)
 - NADŘÍZNÉ SKLADENÉ PŘEVY (OSE URČENÉ K ZALOŽENÍ (osa ZÚR))
 - LBC - LOKÁLNÍ BIOCENTRUM FUNKČNÍ, K ZALOŽENÍ
 - LBK - LOKÁLNÍ BIOKORIDOR FUNKČNÍ, K ZALOŽENÍ
 - IP - INTERAKČNÍ PŘEVK
- plochy a koridory nadmístního významu**
- ÚZEMNĚ EKOLOGICKÉ LIMTY TĚŽBY HNĚDĚHO UHLÍ
- ostatní**
- PLOCHY PRO ASANACI (ASAT) dle ZÚR
- mapový podklad a hranice**
- KATASTRÁLNÍ MAPA
 - HRANICE KATASTRÁLNĚCH ÚZEMÍ
 - HRANICE ŘEŠENÉHO ÚZEMÍ
 - ZASTAVĚNÉ ÚZEMÍ - K 18.2019
 - ZASTAVITELNÉ PLOCHY
 - PŘESTAVBOVÉ PLOCHY

*NEBYL ŠRAFOVÁN BIOKORIDOR K12 - OSA VODNÍ

Základní údaje o územní plánovací dokumentaci	
Název dokumentace:	Územní plán Březno úplné znění po vydání změny č.1
Správní orgán, který územní plánovací dokumentaci vydal:	Zastupitelstvo obce Březno
Podle čísla poslední změny:	1
Napylí územnost:	
Oprávněná úřední osoba pořizovatele:	
Funkce:	Referent Magistrátu města Chomutova úřadní razítko a vize
Jméno:	Martha
Přijetí:	Václavová
podpis a otisk úředního razítka	

BŘEZNO
ÚZEMNÍ PLÁN

OBDOBÍ: 01.01.2019 - 31.12.2024
PŘÍLOHA: 01.01.2019 - 31.12.2024
VYPRACOVATEL: KAPLAN, JELÍNKOVÁ
VYPRACOVATEL: KAPLAN, JELÍNKOVÁ
VYPRACOVATEL: KAPLAN, JELÍNKOVÁ
AUTOR: KAPLAN, JELÍNKOVÁ

ÚPLNÉ ZNĚNÍ PO VYDÁNÍ ZMĚNY Č.1

HLAVNÍ VÝKRES

2

DOC. ING. ARIAN KAPLAN
DOC. ING. ARIAN KAPLAN
DOC. ING. ARIAN KAPLAN
1 : 10 000
18.12.2019