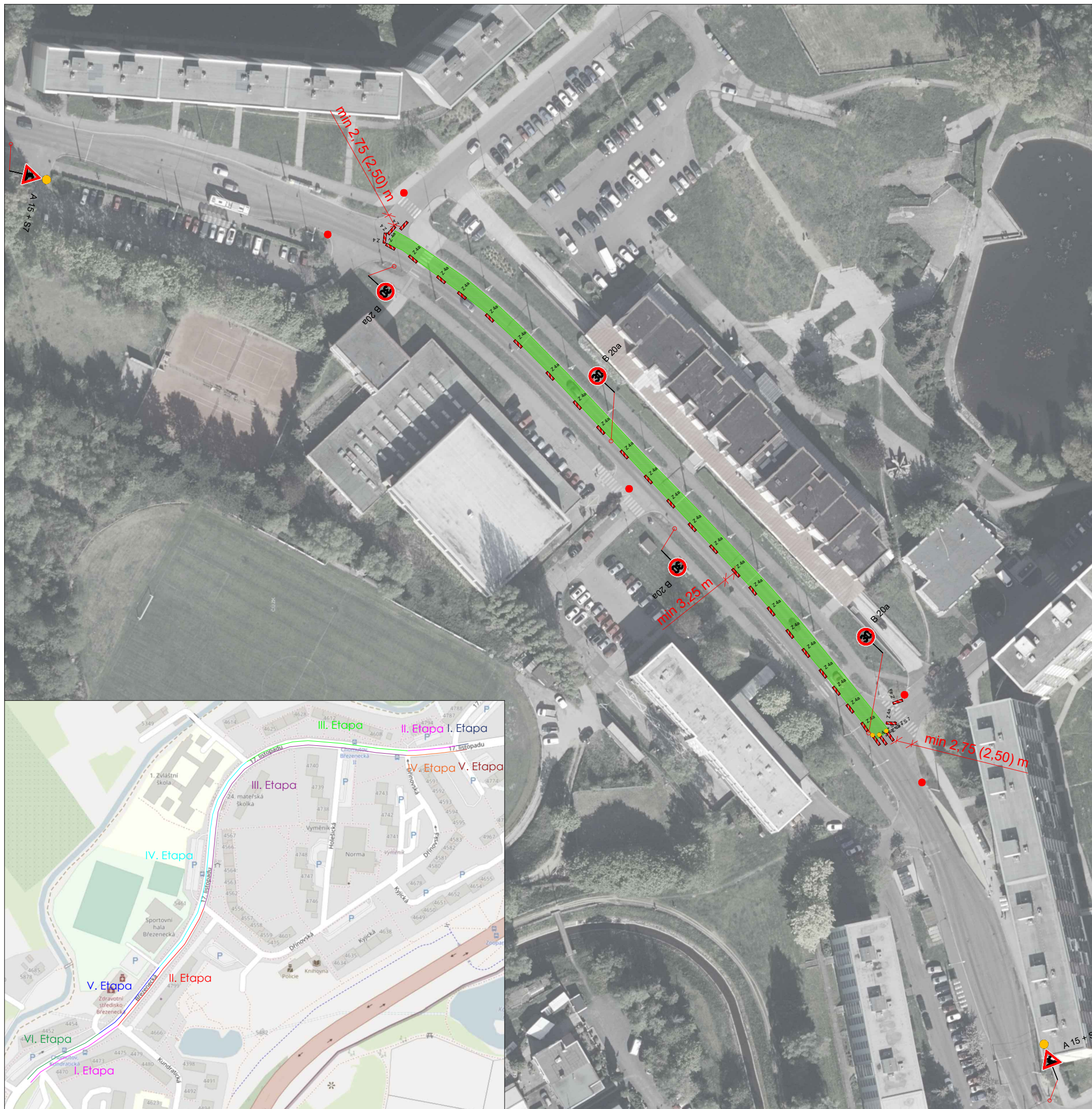


# Etapa II (směr Jirkov) - Denní režim (6:00 - 18:00)



**POZN.:**

● Během dne (denní režim) bude doprava řízena regulovčíky, kteří budou oděni dle příslušné vyhlášky.

Na všech vstupech do staveniště budou osazeny E13 s textem "Pozor, procházíte stavbou"



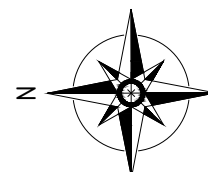
B 2 Dočasně zrušené stávající dopravní značení



IS 11c Navržené přechodné dopravní značení



Místo záboru stavby



ul. 17. listopadu a  
ul. Březenecká

Pokládka - II. Etapa

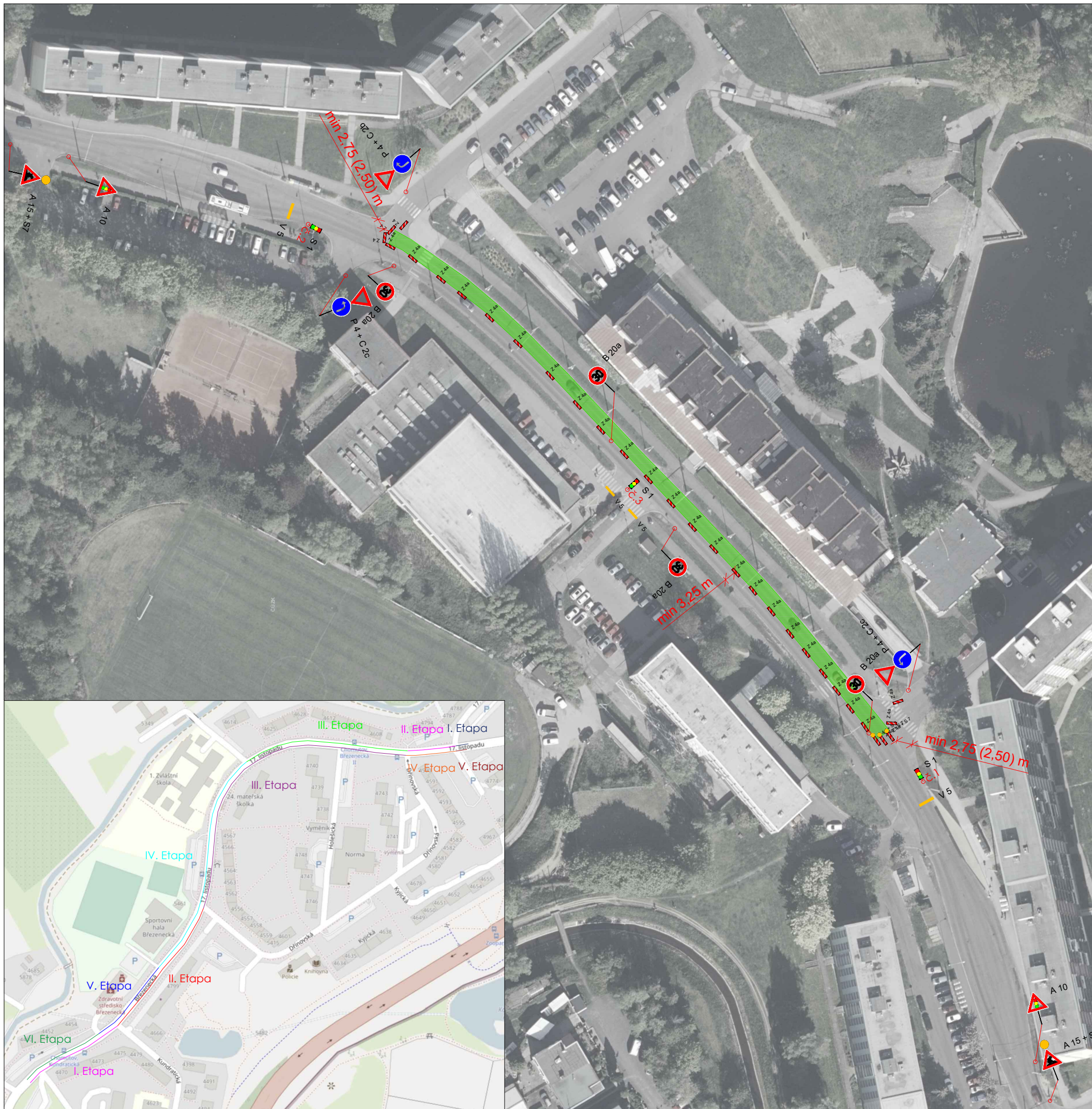
ZHOTOVITEL DOKUMENTACE

MT-PROJEKT Klášterec s.r.o.

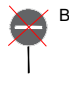
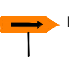



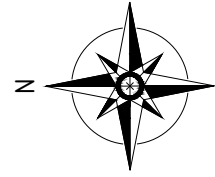
Zahradní 49  
431 51 Klášterec nad Ohří  
IČO 07136838

# Etapa II (směr Jirkov) - Noční režim (18:00 - 6:00)



POZN.:  
 Během noci (noční režim) bude doprava řízena pomocí SSZ.  
 Na všech vstupech do staveniště budou osazeny E13 s textem "Pozor, procházíte stavbou"

-  B2 Dočasně zrušené stávající dopravní značení
-  IS 11c Navržené přechodné dopravní značení
-  Místo záboru stavby



ul. 17. listopadu a ul. Březenecká	ZHOTOVITEL DOKUMENTACE MT-PROJEKT Klášterec s.r.o.  Zahradní 49 431 51 Klášterec nad Ohří IČO 07136838
Pokládka - II. Etapa	