

**LEGENDA**

**ZÁKLADNÍ ČLENĚNÍ ÚZEMÍ**

ZASTAVĚNÉ ÚZEMÍ VYMEZENÉ K 1.4.2023
ZASTAVITELNÉ PLOCHY
PLOCHY PŘESTAVBY
PLOCHY ZMĚN V KRAJINĚ

**PLOCHY S ROZDÍLNÝM ZPŮSOBEM VYUŽITÍ**

<b>PLOCHY BYDĚNÍ</b>	<ul style="list-style-type: none"> <li>BH PLOCHY BYDĚNÍ HROMADNÉ - V BYTOVÝCH DOMECH</li> <li>BI PLOCHY BYDĚNÍ INDIVIDUÁLNÍ V RODINNÝCH DOMECH - MĚSTSKÉ</li> <li>BIv PLOCHY BYDĚNÍ INDIVIDUÁLNÍ V RODINNÝCH DOMECH - VESNICKÉ</li> </ul>
<b>PLOCHY REKREACE</b>	<ul style="list-style-type: none"> <li>HR PLOCHY HROMADNÉ REKREACE</li> <li>RI PLOCHY INDIVIDUÁLNÍ REKREACE - CHATOVÉ LOKALITY</li> <li>RZ PLOCHY INDIVIDUÁLNÍ REKREACE - ZAHRAĐKÁŘSKÉ OSADY</li> </ul>
<b>PLOCHY OBČANSKÉHO VYBAVENÍ</b>	<ul style="list-style-type: none"> <li>OV PLOCHY OBČANSKÉHO VYBAVENÍ - VEŘEJNÁ INFRASTRUKTURA</li> <li>OK PLOCHY OBČANSKÉHO VYBAVENÍ - KOMERČNÍ ZAŘÍZENÍ</li> <li>OS PLOCHY OBČANSKÉHO VYBAVENÍ - TĚLOVÝCHOVNA A SPORTOVNÍ ZAŘÍZENÍ</li> <li>OH PLOCHY OBČANSKÉHO VYBAVENÍ - VEŘEJNÁ POHŘEBIŠTĚ A SOUVISEJÍCÍ SLUŽBY</li> <li>OX PLOCHY OBČANSKÉHO VYBAVENÍ - SPECIFICKÝCH FOREM</li> </ul>
<b>PLOCHY VEŘEJNÝCH PROSTRANSTVÍ</b>	<ul style="list-style-type: none"> <li>PV PLOCHY VEŘEJNÝCH PROSTRANSTVÍ S PŘEVAHOU ZPEVNĚNÝCH PLOCH</li> <li>PZ PLOCHY VEŘEJNÝCH PROSTRANSTVÍ S PŘEVAHOU PARKOVÉ ZELENE</li> </ul>
<b>PLOCHY SMÍŠENÉ OBYTNÉ</b>	<ul style="list-style-type: none"> <li>MO PLOCHY SMÍŠENÉ OBYTNÉ MĚSTSKÉ</li> <li>MOv PLOCHY SMÍŠENÉ OBYTNÉ - CENTRÁLNÍ ZÓNA</li> </ul>
<b>PLOCHY DOPRAVNÍ INFRASTRUKTURY</b>	<ul style="list-style-type: none"> <li>DS PLOCHY DOPRAVNÍ INFRASTRUKTURY - PRO SILNIČNÍ DOPRAVU - PÁTĚRNÍ</li> <li>DSt PLOCHY DOPRAVNÍ INFRASTRUKTURY - PRO SILNIČNÍ DOPRAVU - MĚSTNÍ SÍŤ</li> <li>DSv PLOCHY DOPRAVNÍ INFRASTRUKTURY - SILNIČNÍ DOPRAVA - DOPROVODNÉ FUNKCE</li> <li>DE PLOCHY DOPRAVNÍ INFRASTRUKTURY - ŽELEZNIČNÍ</li> </ul>
<b>PLOCHY TECHNICKÉ INFRASTRUKTURY</b>	<ul style="list-style-type: none"> <li>TI PLOCHY TECHNICKÉ INFRASTRUKTURY</li> </ul>
<b>PLOCHY VÝROBY A SKLADOVÁNÍ</b>	<ul style="list-style-type: none"> <li>VO PLOCHY DROBNÉ VÝROBY A VÝROBNÍCH SLUŽEB</li> <li>VL PLOCHY PRŮMYSLOVÉ VÝROBY A SKLADŮ - LEHÝ PRŮMYSL</li> <li>VZ PLOCHY VÝROBY A SKLADOVÁNÍ - ZEMĚLĚSKÁ VÝROBA</li> <li>VE PLOCHY PRO VÝROBU ENERGIE</li> </ul>
<b>PLOCHY VODNÍ A VODOHOSPODÁŘSKÉ</b>	<ul style="list-style-type: none"> <li>W PLOCHY VODNÍ A VODOHOSPODÁŘSKÉ</li> </ul>
<b>PLOCHY ZEMĚLĚSKÉ</b>	<ul style="list-style-type: none"> <li>NZa PLOCHY ZEMĚLĚSKÉ - ORNÁ PŮDA</li> <li>NZd PLOCHY ZEMĚLĚSKÉ - TRVALÉ TRAVNÍ POROSTY</li> <li>NZs PLOCHY ZEMĚLĚSKÉ - SADY A ZAHRAĐNICTVÍ</li> </ul>
<b>PLOCHY LEŠNÍ</b>	<ul style="list-style-type: none"> <li>LS PLOCHY LEŠNÍ</li> <li>LSa PLOCHY LEŠA OSTATNÍHO A SPECIFICKÉHO</li> </ul>
<b>PLOCHY SMÍŠENÉ NEZASTAVĚNÉHO ÚZEMÍ</b>	<ul style="list-style-type: none"> <li>NM PLOCHY SMÍŠENÉ NEZASTAVĚNÉHO ÚZEMÍ - PŘÍRODNÍ</li> <li>ZO PLOCHY ZELENE OCHRANNÉ</li> </ul>

**KORIDORY**

stav	návrh	rezerva

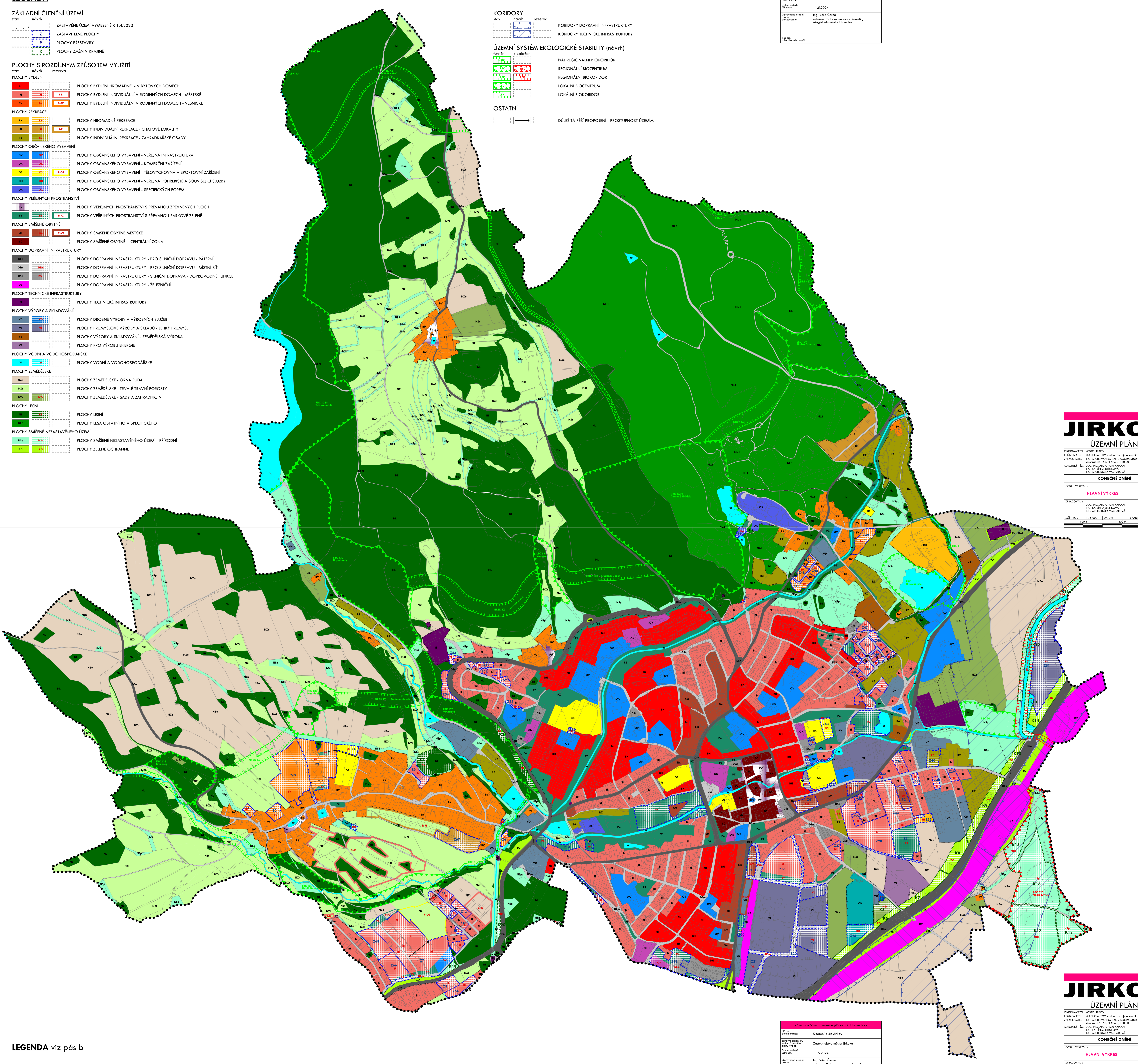
**ÚZEMNÍ SYSTÉM EKOLOGICKÉ STABILITY (návrh)**

funkční	k založení

**OSTAŇNÍ**

	DŮLEŽITÁ PĚŠÍ PROPOJENÍ - PROSTUPNOST ÚZEMÍ
--	---

Územní plán Jirkov	
Název území:	Územní plán Jirkov
Správní území, úřad územní plánování:	Zastupitelstvo města Jirkova
Datum návrhu:	11.5.2024
Opisovatel území:	Ing. Věra Černá
Opisovatel území (podpis):	referent Územní správy a investic, Magistrátu města Chomutova
Podpis:	Ing. Věra Černá



**JIRKOV**  
**ÚZEMNÍ PLÁN**

OPISOVATEL: MĚSTO JIRKOV  
 PŘÍRODOVĚDA: ING. JOSEF DVOŘÁK, Ing. Jaroslav Štrobil  
 PRACOVNÍK: ING. ARCH. IVAN KAPLAN, Ing. Jaroslav Štrobil  
 AUTORSKÝ TÝM: DOC. ING. ARCH. IVAN KAPLAN, ING. KATEŘINA ŠEBEKOVÁ, ING. ARCH. KLÁRA VACHALOVÁ, ING. ARCH. KLÁRA VACHALOVÁ

**KONEČNÉ ZNĚNÍ**

OPISAR VÝKRESU: **HLAVNÍ VÝKRES** Č. VÝKRESU: **2b**

PRACOVNÍK: DOC. ING. ARCH. IVAN KAPLAN, ING. KATEŘINA ŠEBEKOVÁ, ING. ARCH. KLÁRA VACHALOVÁ

MĚRÍTKO: 1 : 5 000 Datum: V/2024

LEGENDA viz pás b

Územní plán Jirkov	
Název území:	Územní plán Jirkov
Správní území, úřad územní plánování:	Zastupitelstvo města Jirkova
Datum návrhu:	11.5.2024
Opisovatel území:	Ing. Věra Černá
Opisovatel území (podpis):	referent Územní správy a investic, Magistrátu města Chomutova
Podpis:	Ing. Věra Černá

**JIRKOV**  
**ÚZEMNÍ PLÁN**

OPISOVATEL: MĚSTO JIRKOV  
 PŘÍRODOVĚDA: ING. JOSEF DVOŘÁK, Ing. Jaroslav Štrobil  
 PRACOVNÍK: ING. ARCH. IVAN KAPLAN, Ing. Jaroslav Štrobil  
 AUTORSKÝ TÝM: DOC. ING. ARCH. IVAN KAPLAN, ING. KATEŘINA ŠEBEKOVÁ, ING. ARCH. KLÁRA VACHALOVÁ, ING. ARCH. KLÁRA VACHALOVÁ

**KONEČNÉ ZNĚNÍ**

OPISAR VÝKRESU: **HLAVNÍ VÝKRES** Č. VÝKRESU: **2a**

PRACOVNÍK: DOC. ING. ARCH. IVAN KAPLAN, ING. KATEŘINA ŠEBEKOVÁ, ING. ARCH. KLÁRA VACHALOVÁ

MĚRÍTKO: 1 : 5 000 Datum: V/2024