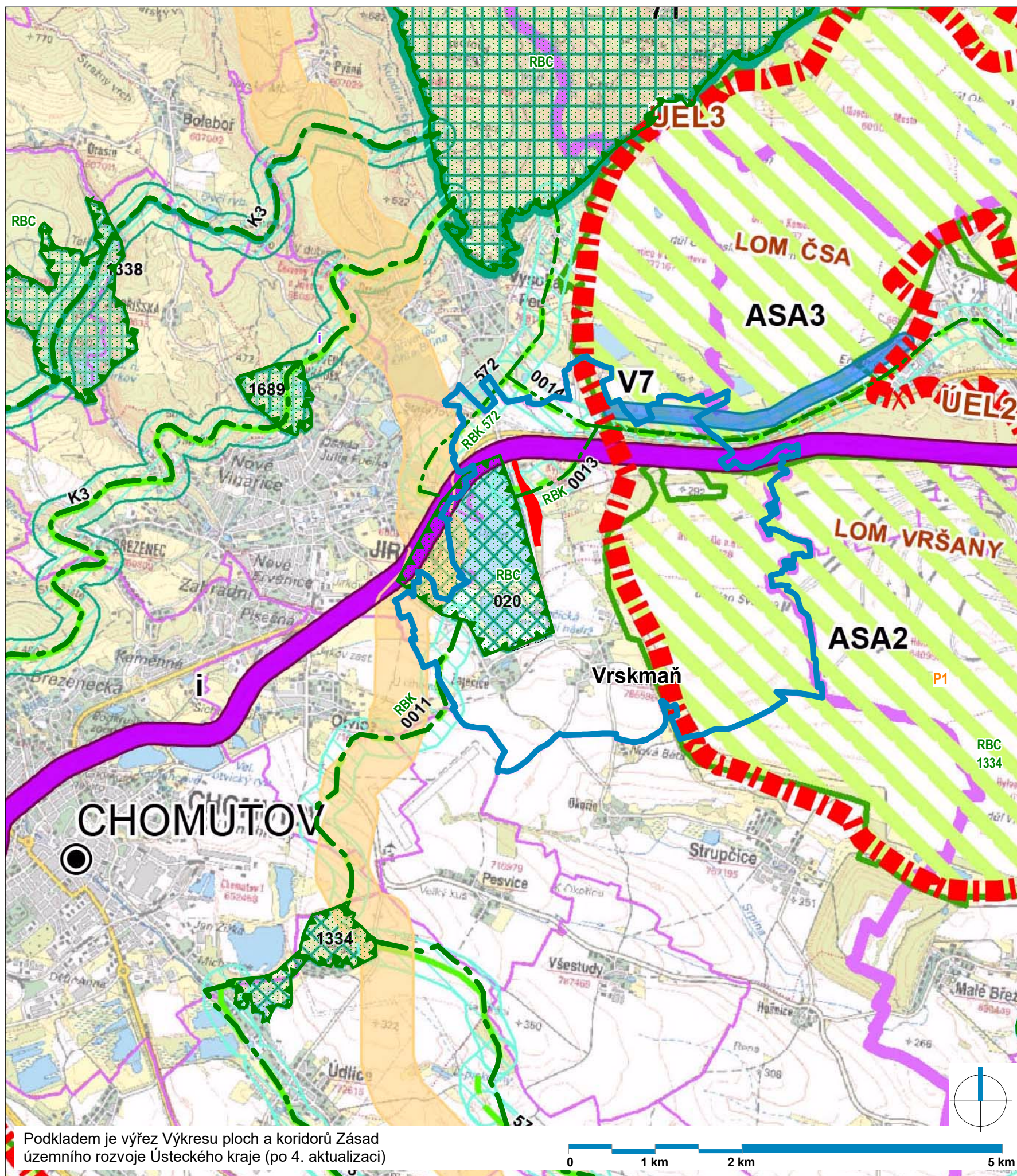


# ÚZEMNÍ PLÁN VRSKMAŇ

## ZMĚNA Č. 3



### Legenda

- hranice řešeného území
  - hranice katastrálních území
  - plocha řešená změnou č. 3 ÚP Vrskmaň
- Plochy a koridory dle ZÚR ÚK
- P1 koridor pro umístění stavby TI (již realizovaný plynovod)
  - železnice
  - regionální biocentrum
  - osa nad/regionálního biokoridoru

Podkladem je výřez Výkresu ploch a koridorů Zásad územního rozvoje Ústeckého kraje (po 4. aktualizaci)

Architekti Černí | urbanistický ateliér

**CERNÍ**

OBJEDNATEL Obec Vrskmaň

PROJEKTANT Mgr. Ing. arch. Zdeněk Černý

MÍSTO k. ú. Vrskmaň, Kyjice, Nové Sedlo nad Bílinou

VYPRACOVAL Ing. arch. Hana Černá

AKCE **ÚZEMNÍ PLÁN VRSKMAŇ**  
**Změna č. 3**

ČÁST odůvodnění

VÝKRES

**2/b**

DATUM červenec 2023

OBSAH **Výkres širších vztahů**

MĚŘÍTKO 1 : 50 000

PARE 1 2 3 4