

Legenda

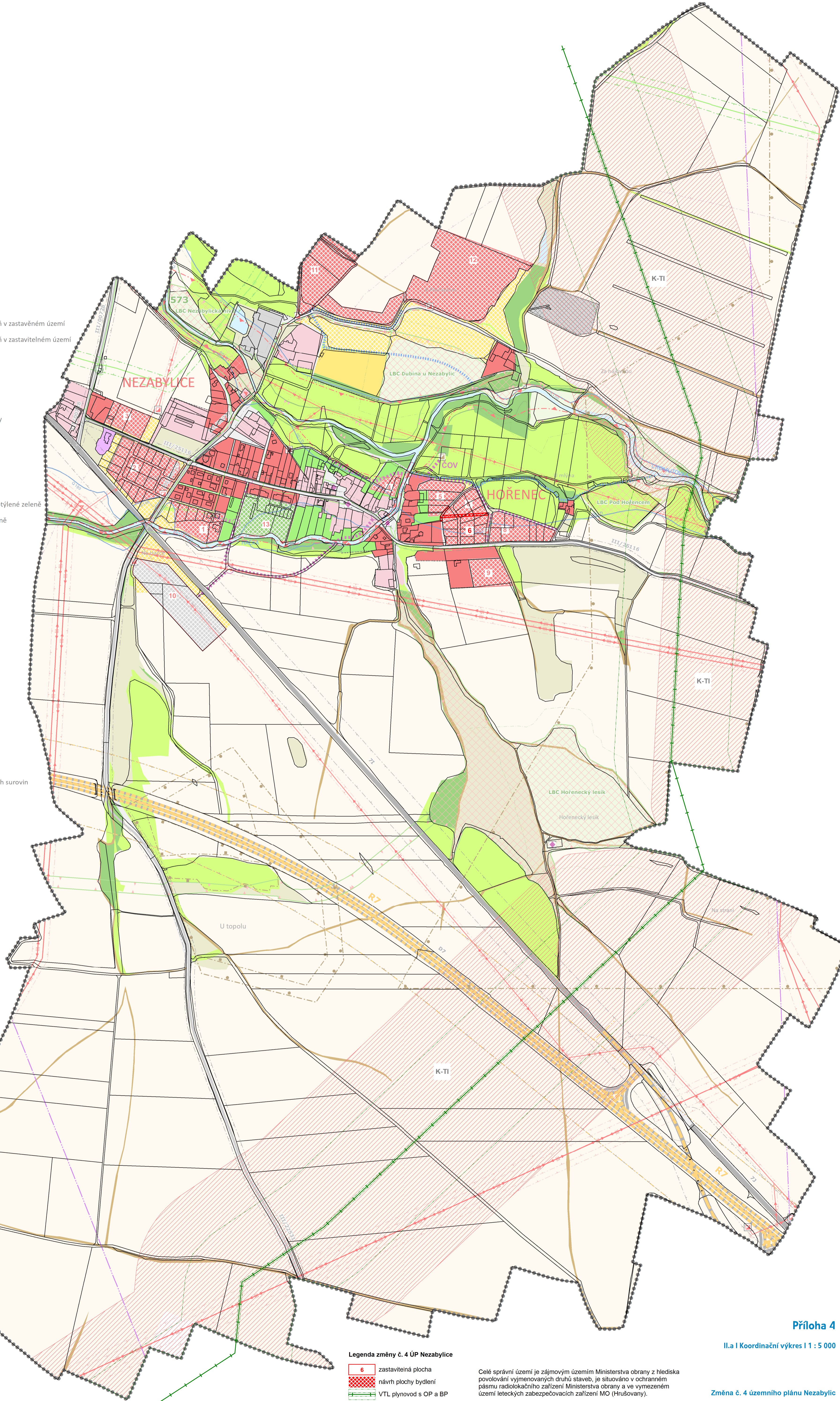
stávající	návrh	
		hranice řešeného území
		hranice zastavěného území
		zastavitelné plochy

Funkční využití území

stávající	návrh	
		plochy bydlení
		plochy bydlení - zahrady
		plochy rekreace - sportovní plochy
		plochy rekreace - veřejná parková zeleň v zastavěném území
		plochy rekreace - veřejná parková zeleň v zastavitelném území
		plochy občanského vybavení
		smíšené plochy výrobní
		plochy výrobní
		plochy veřejných prostranství
		plochy smíšené obytné - jádrové plochy
		plochy technické infrastruktury
		plochy pro účelové komunikace
		plochy lesní
		plochy přírodní - orná půda
		plochy přírodní s převahou nízké a rozptýlené zeleně
		plochy přírodní s převahou vysoké zeleně
		plochy smíšené nezastavěného území
		plochy vodní a vodohospodářské
		plochy plošné asanace

Ostatní grafické značení

stávající	návrh	
		regionální biokoridor
		lokální biocentrum
		lokální biokoridor
		vzdálenost 50 m od okraje lesa
		aktivní zóna záplavového území
		záplavové území s periodicitou 100 let
		odvodňovací příkopy
		ČOV včetně ochranného pásma
		hranice chráněného ložiskového území
		výhradní bilancované ložisko nerostných surovin
		vrchní vedení VVN elektro
		vrchní vedení VN elektro
		vedení VN elektro
		OP VN elektro
		trafostanice
		radioreléové trasy
		ochranné pásmo produktovodu
		VTL plynovod
		bezpečnostní pásmo plynovodu
		STL plynovod
		koridor pro umístění stavby technické infrastruktury
		regulační/měřicí stanice VTL
		dálnice II. třídy
		silnice I. třídy
		silnice III. třídy
		ochranné pásmo silnice
		veřejné komunikace
		památkově chráněný objekt
		historický objekt



Legenda změny č. 4 ÚP Nezabylice

	zastavitelná plocha
	návrh plochy bydlení
	VTL plynovod s OP a BP

Celé správní území je zájmovým územím Ministerstva obrany z hlediska povolání vyjmenovaných druhů staveb, je situováno v ochranném pásmu radiolokačního zařízení Ministerstva obrany a ve vymezeném území leteckých zabezpečovacích zařízení MO (Hrušovany).

