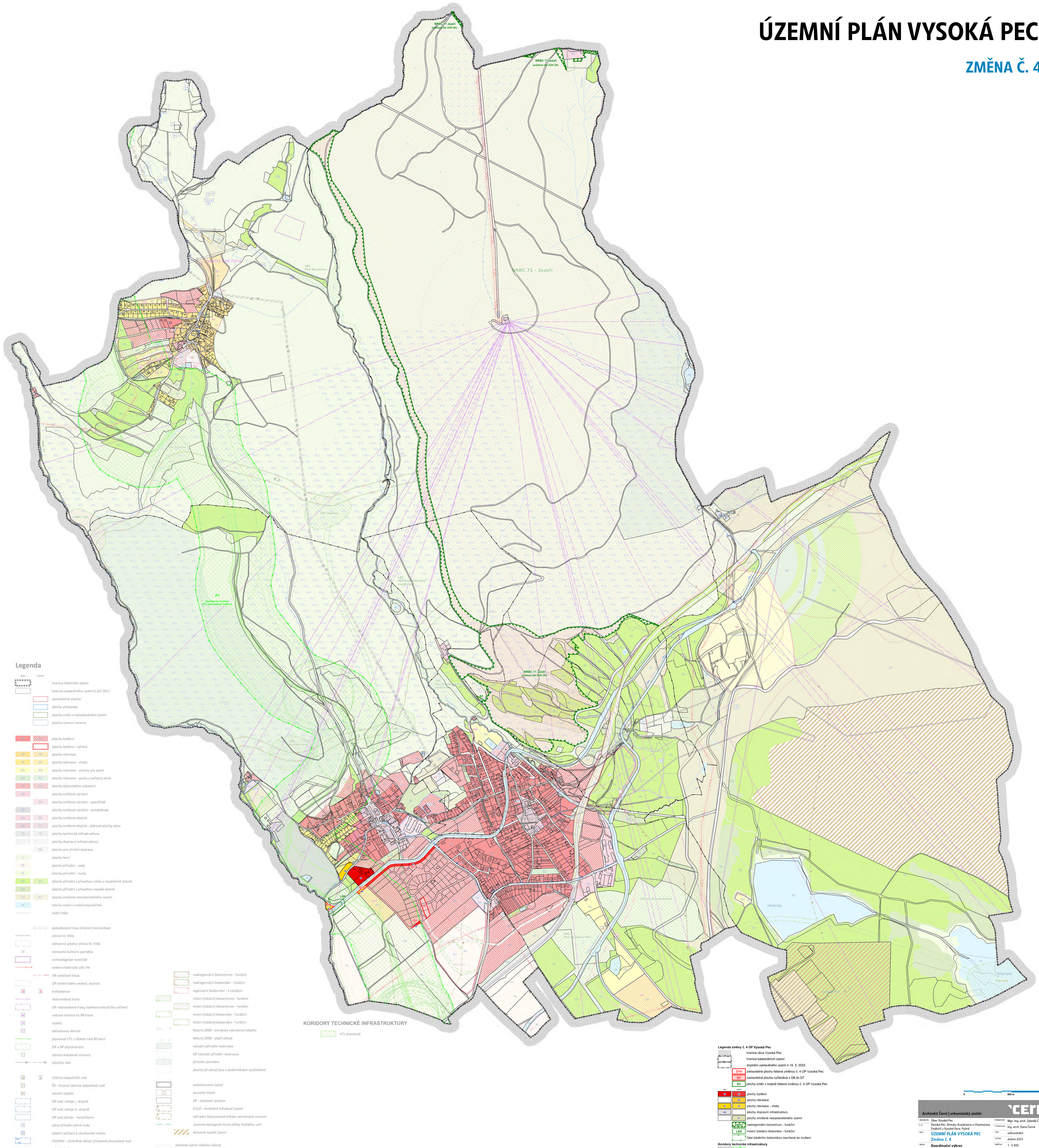


ÚZEMNÍ PLÁN VYSOKÁ PEC

ZMĚNA Č. 4



Legenda

- hranice federálního území
- hranice zastavěného území k 1.1.2027
- zastavěné plochy
- plochy přestavby
- plochy změn v nezastavěném území
- plocha územní rezervy
- plochy bydlení
- plochy bydlení - výhled
- plochy rekreace
- plochy rekreace - chaty
- plochy rekreace - plochy pro sport
- plochy rekreace - parky a veřejná zelená
- plochy občanského vybavení
- plochy smíšené výrobní
- plochy smíšené výrobní - specifické
- plochy smíšené výrobní - zemědělské
- plochy smíšené obytné
- plochy smíšené obytné - jádrové plochy obce
- plochy technické infrastruktury
- plochy dopravní infrastruktury
- plocha pro silniční dopravu
- plochy lesní
- plochy přírodní - sady
- plochy přírodní - louky
- plochy přírodní s převahou nízké a rozptýlené zeleně
- plochy přírodní s převahou vysoké zeleně
- plochy smíšené nezastavěného území
- plochy vodní a vodohospodářské
- vodní toky
- požadované trasy místních komunikací
- silnice III. třídy
- ochranné pásmo silnice III. třídy
- nemovité kulturní památky
- archeologické naleziště
- vedení elektrické sítě VN
- VN kabelová trasa
- OP elektrického vedení, stanice trafostanice
- rádiové trasy
- OP rádiové trasy, telekomunikačního zařízení
- rádiové stanice na RR trase
- výhled
- skládkové stanice
- plynovod VTL s tlakem nad 40 barů
- OP a BP plynárenství
- stanice katodové ochrany
- lyžařský vleč
- odnětá odpadních vod
- ČS - čerpací stanice odpadních vod
- výhled objektů
- OP vod. zdroje I. stupně
- OP vod. zdroje II. stupně
- OP vod. zdroje - nerozlišené
- stroj přírodní pitné vody
- ostatní zařízení k zásobování vodou
- CHOPAV - ochranná oblast přírodních akumulací vod odvodnění
- nadregionální biocentrum - funkční
- OP nadregionální biocentrum - funkční
- regionální biocentrum - k založení
- místní (lokální) biocentrum - funkční
- místní (lokální) biocentrum - funkční
- místní (lokální) biocentrum - funkční
- místní (lokální) biocentrum - funkční
- Natura 2000 - evropsky významná lokalita
- Natura 2000 - ptačí oblast
- národní přírodní rezervace
- OP národní přírodní rezervace
- přírodní památka
- plocha při okraji lesa s podmíněným využitím
- poddávající území
- sezónní území
- OP - dobývací prostor
- CHLÚ - chráněná ložisková území
- výhledně bilancovaná ložiska nerostných surovin
- územně ekologické limity těžby hnědého uhlí
- dožádné využití (území)
- zájmové území objektu lázně
- (celé území graficky nezobrazeno)

KORIDORY TECHNICKÉ INFRASTRUKTURY

- VTL plynovod

Legenda změny č. 4 ÚP Vysoká Pec

- hranice obce Vysoká Pec
- hranice zastavěného území
- doplnění zastavěného území k 15. 3. 2023
- D14 zastavěné plochy řešené změnou č. 4 ÚP Vysoká Pec
- D7 zastavěné plochy vyčleněné z DB do D7
- N1 plochy změn v krajně řešené změnou č. 4 ÚP Vysoká Pec
- plochy bydlení
- plochy rekreace
- plochy rekreace - chaty
- plochy dopravní infrastruktury
- plochy smíšené nezastavěného území
- nadregionální biocentrum - funkční
- místní (lokální) biocentrum - funkční
- část lokálního biocentrum navázané ke zrušení
- Koridory technické infrastruktury
- VTL plynovod - koridor navázaný ke zrušení

Architekti Černí | urbanistický atelier
Vysoká Pec, Změna, Kontraktace u Chomutova, Písně u Vysoké Pec, Písně u Vysoké Pec, Písně u Vysoké Pec
ÚZEMNÍ PLÁN VYSOKÁ PEC
Změna č. 4
Koordinátní výkres

Mgr. Ing. arch. Zdeněk Černý
Ing. arch. Jana Černá
odborný
duben 2023
1:5 000
2/a
1:2:4