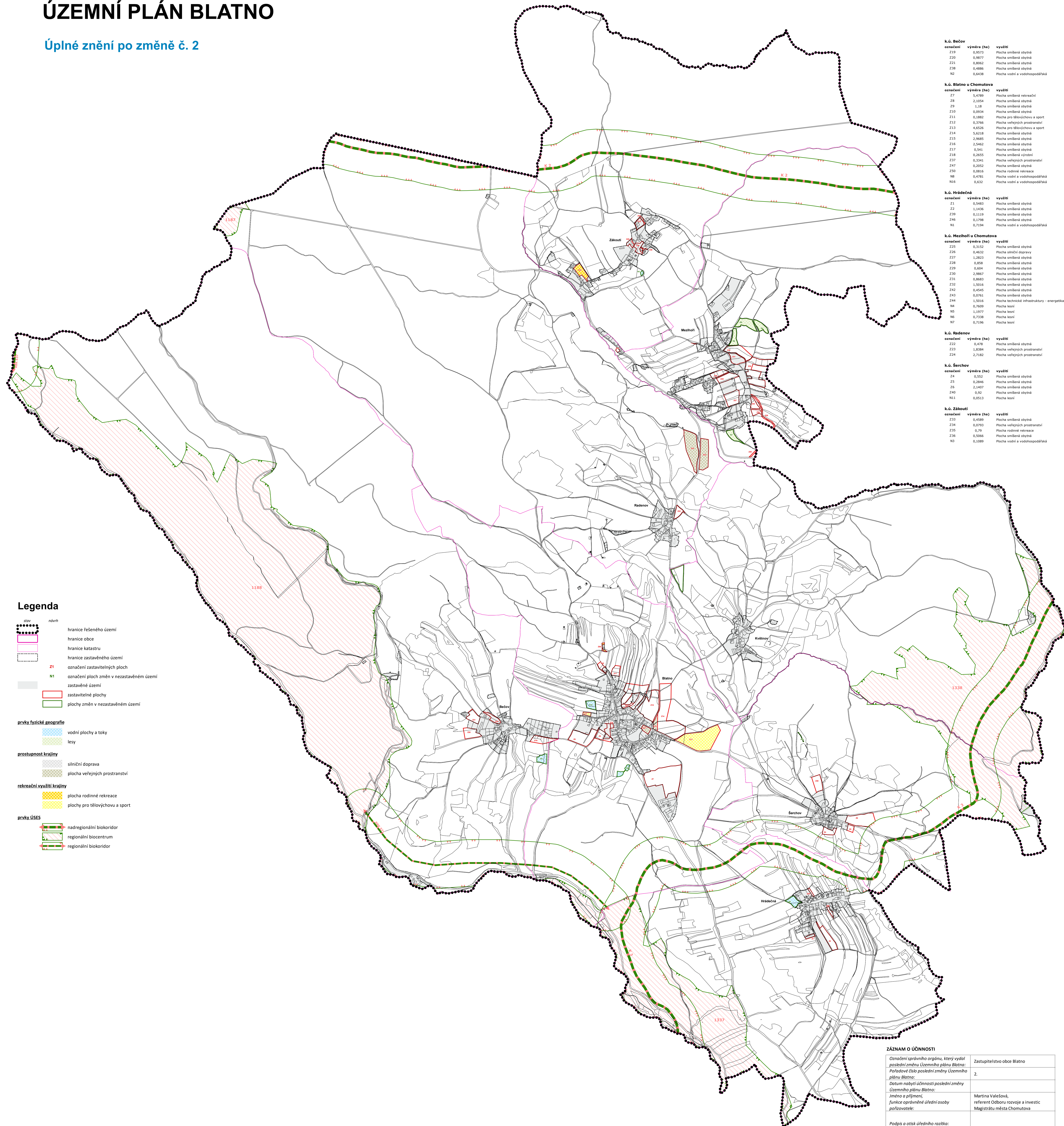


ÚZEMNÍ PLÁN BLATNO

Úplné znění po změně č. 2



Legenda

- stav návrh**
- hranice řešeného území
 - hranice obce
 - hranice katastru
 - hranice zastavěného území
 - Z1** označení zastavitelných ploch
 - označení ploch změn v nezastavěném území
 - zastavěné území
 - zastavitelné plochy
 - plochy změn v nezastavěném území
- prvky fyzické geografie**
- vodní plochy a toky
 - lesy
- průstupnost krajiny**
- silniční doprava
 - plocha veřejných prostranství
- rekreační využití krajiny**
- plocha rodinné rekreace
 - plochy pro tělovýchovu a sport
- prvky ÚSES**
- nadregionální biokoridor
 - regionální biocentrum
 - regionální biokoridor

označení	výměra (ha)	využití
k.ú. Bečov		
Z19	0,9573	Plocha smíšená obytná
Z20	0,9077	Plocha smíšená obytná
Z21	0,8062	Plocha smíšená obytná
Z38	0,4886	Plocha smíšená obytná
N2	0,6438	Plocha vodní a vodohospodářská
k.ú. Blatno u Chomutova		
Z7	5,4789	Plocha smíšená rekreační
Z8	2,1054	Plocha smíšená obytná
Z9	1,18	Plocha smíšená obytná
Z10	0,0934	Plocha smíšená obytná
Z11	0,1882	Plocha pro tělovýchovu a sport
Z12	0,3766	Plocha veřejných prostranství
Z13	4,6526	Plocha pro tělovýchovu a sport
Z14	5,6218	Plocha smíšená obytná
Z15	2,9685	Plocha smíšená obytná
Z16	2,5462	Plocha smíšená obytná
Z17	0,541	Plocha smíšená obytná
Z18	0,2655	Plocha smíšená výrobní
Z19	0,3341	Plocha veřejných prostranství
Z47	0,2052	Plocha smíšená obytná
Z50	0,0816	Plocha rodinné rekreace
N8	0,4781	Plocha vodní a vodohospodářská
N16	0,322	Plocha vodní a vodohospodářská
k.ú. Hrádečná		
Z1	0,5483	Plocha smíšená obytná
Z2	1,1436	Plocha smíšená obytná
Z39	0,1119	Plocha smíšená obytná
Z46	0,1798	Plocha smíšená obytná
N1	0,2194	Plocha vodní a vodohospodářská
k.ú. Mezhoří u Chomutova		
Z25	0,3152	Plocha smíšená obytná
Z26	0,4632	Plocha silniční dopravy
Z27	1,2823	Plocha smíšená obytná
Z28	0,858	Plocha smíšená obytná
Z29	0,604	Plocha smíšená obytná
Z30	2,9867	Plocha smíšená obytná
Z31	0,8683	Plocha smíšená obytná
Z32	1,5016	Plocha smíšená obytná
Z42	0,4545	Plocha smíšená obytná
Z43	0,0761	Plocha smíšená obytná
Z44	1,5016	Plocha technické infrastruktury - energetika
N4	0,2609	Plocha lesní
N5	1,1977	Plocha lesní
N6	0,7338	Plocha lesní
N7	0,7196	Plocha lesní
k.ú. Rademov		
Z22	0,478	Plocha smíšená obytná
Z23	1,8384	Plocha veřejných prostranství
Z24	2,7182	Plocha veřejných prostranství
k.ú. Šerchov		
Z4	0,552	Plocha smíšená obytná
Z5	0,2846	Plocha smíšená obytná
Z6	2,1407	Plocha smíšená obytná
Z40	0,92	Plocha smíšená obytná
N11	0,0513	Plocha lesní
k.ú. Zákoutí		
Z33	0,4589	Plocha smíšená obytná
Z34	0,0793	Plocha veřejných prostranství
Z35	0,79	Plocha rodinné rekreace
Z36	0,5066	Plocha smíšená obytná
N3	0,1089	Plocha vodní a vodohospodářská

ZÁZNAM O ÚČINNOSTI

Označení správního orgánu, který vydal poslední změnu Územního plánu Blatno:	Zastupitelstvo obce Blatno
Poradové číslo poslední změny Územního plánu Blatno:	2.
Datum nabytí účinnosti poslední změny Územního plánu Blatno:	
Jméno a příjmení, funkce oprávněné úřední osoby pořizovatele:	Martina Valešová, referent Odboru rozvoje a investic Magistrátu města Chomutova
Podpis a otisk úředního razítka:	

Územní plán Blatno

Úplné znění po změně č. 2

výkres: Hlavní výkres - koncepce uspořádání krajiny

datum: prosinec 2022

výkres č.: 2 b

měřítko: 1:10000