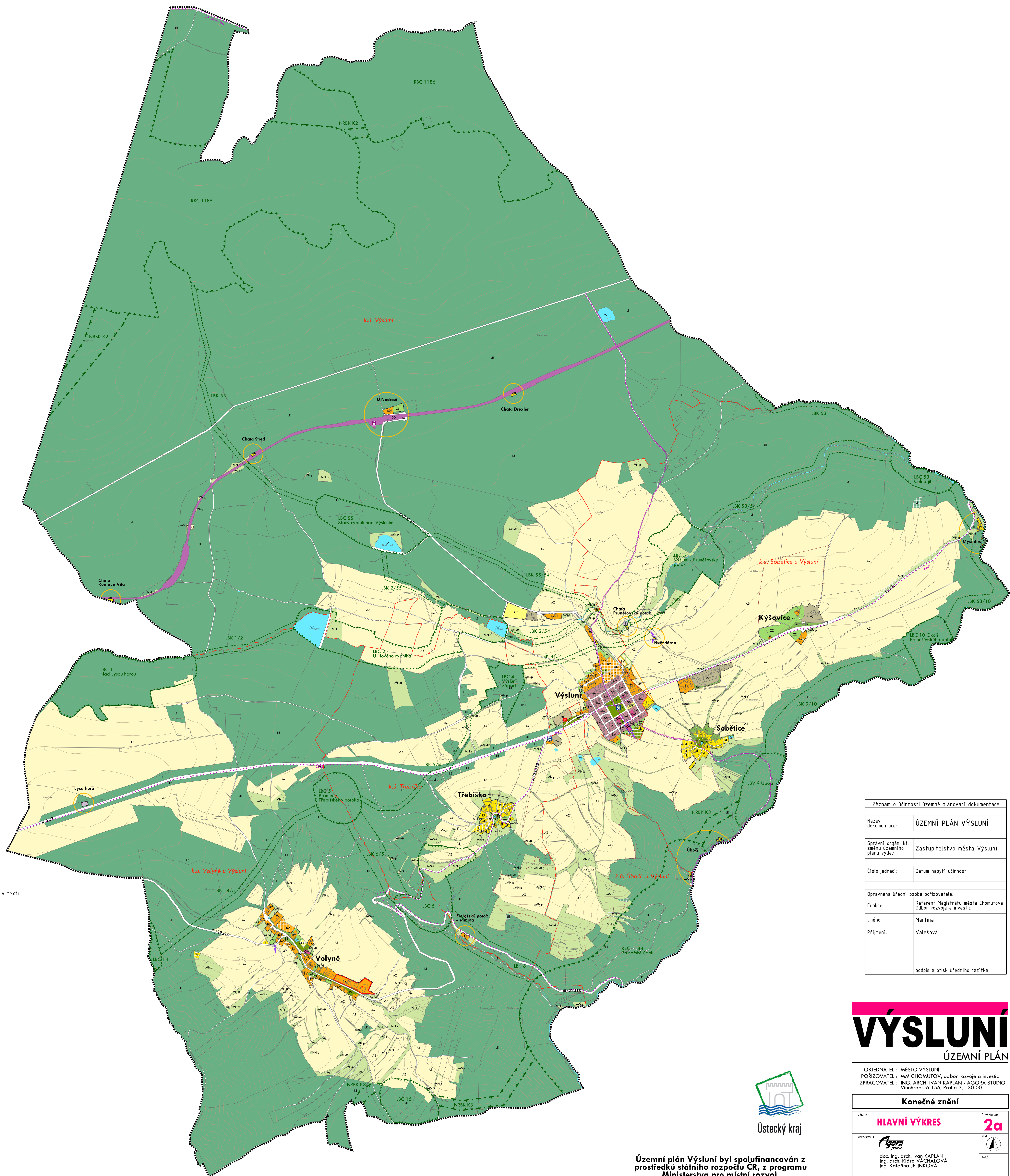




**ÚZEMNÍ PLÁN VÝSLUNÍ**  
Hlavní výkres



**LEGENDA**

- STAV | — NÁVRH | — REZERVA
- PLOCHY S ROZDÍLNÝM ZPŮSOBEM VYUŽITÍ**
- PLOCHY BYDLENÍ**  
BV BY BV BYDLENÍ VENKOVSKÉ
- PLOCHY REKREACE**  
RI RI REKREACE INDIVIDUÁLNÍ
- PLOCHY OBČANSKÉHO VYBAVENÍ**  
OV OBČANSKÉ VYBAVENÍ VEŘEJNÉ  
OS OS OBČANSKÉ VYBAVENÍ - SPORT  
OH OH OBČANSKÉ VYBAVENÍ - HRBITOVY
- PLOCHY VEŘEJNÝCH PROSTRANSTVÍ**  
PP VEŘEJNÁ PROSTRANSTVÍ S PŘEVAHOU ZPEVNĚNÝCH PLOCH  
PZ VEŘEJNÁ PROSTRANSTVÍ S PŘEVAHOU ZELENĚ
- PLOCHY SMÍŠENÉ OBYTNÉ**  
SM SMÍŠENÉ OBYTNÉ MĚSTSKÉ
- PLOCHY DOPRAVNÍ INFRASTRUKTURY**  
BĪA BĪA DĪA DOPRAVA SILNIČNÍ  
DO DO DOPRAVA DRÁŽNÍ
- PLOCHY TECHNICKÉ INFRASTRUKTURY**  
T T TECHNICKÁ INFRASTRUKTURA
- PLOCHY VÝROBY A SKLADOVÁNÍ**  
VZ VZ VÝROBA ZEMĚDĚLSKÁ A LESNICKÁ
- PLOCHY SYSTÉMU SÍDELNÍ ZELENĚ**  
ZS ZS ZELENĚ SÍDELNÍ  
ZZ ZZ ZELENĚ - ZAHRADY A SADY
- PLOCHY VODNÍ A VODOHOSPODÁŘSKÉ**  
W W PLOCHY VODNÍ A VODOHOSPODÁŘSKÉ
- PLOCHY ZEMĚDĚLSKÉ**  
AZ AZ ZEMĚDĚLSKÉ
- PLOCHY LESNÍ**  
LE LE LESNÍ
- PLOCHY SMÍŠENÉ NEZASTAVĚNÉHO ÚZEMÍ**  
NN NN SMÍŠENÉ NEZASTAVĚNÉHO ÚZEMÍ - indexy (p,z) dle regulativů v textu  
p - přírodní priority  
z - zemědělské využití
- územní systém ekologické stability**  
LKB LKB LOKÁLNÍ BIOCENTRUM  
LKB LKB LOKÁLNÍ BIOKORIDOR  
RKB RKB REGIONÁLNÍ BIOCENTRUM  
NRBK NRBK NADREGIONÁLNÍ BIOCENTRUM
- dopravní infrastruktura**  
CYKLOTRASA ZNAČENÁ CYKLOTRASA  
VLAKOVÁ STANICE  
ZASTÁVKA AUTOBUSU  
VEŘEJNÉ PARKOVÁNÍ  
ZAJIŠTĚNÍ PRŮCHODU ÚZEMÍM
- mapový podklad a hranice**  
KATASTRÁLNÍ MAPA  
HRANICE ŘEŠENÉHO ÚZEMÍ  
ROZHRANÍ KATASTRÁLNÍCH ÚZEMÍ  
VERSTEVNICE (v intervalu 5m)  
OZNAČENÍ OSTATNÍCH LOKALIT ZASTAVĚNÉHO ÚZEMÍ (osady a samoty)
- ostatní**  
VYHRAZENÉ PASTEVNÍ AREÁLY  
ATRAKTIVNÍ VÝHLEDY  
ZASTAVĚNÉ ÚZEMÍ vymezené k únoru 2022  
REG ROZDÍLNÁ REGULACE VE FUNKČNÍ PLOŠE

Záznam o účinnosti územní plánovací dokumentace	
Název dokumentace:	ÚZEMNÍ PLÁN VÝSLUNÍ
Správní orgán, kt. změnu územního plánu vydal:	Zastupitelstvo města Výsluní
Číslo jednací:	Datum nabytí účinnosti:
Oprávněná úřední osoba pořizovatele:	
Funke:	Referent Magistrátu města Chomutova Odbor rozvoje a investic
Jméno:	Martina
Příjmení:	Valešová
	podpis a otisk úředního razítka

**VÝSLUNÍ**  
ÚZEMNÍ PLÁN

OBJEDNATEL: MĚSTO VÝSLUNÍ  
POŘIZOVATEL: M.M. CHOMUTOV, odbor rozvoje a investic  
ZPRACOVATEL: ING. ARCH. IVAN KAPLAN - AGORA STUDIO  
Vlnohradská 156, Praha 3, 130 00

Konečné znění	
VÝKRES:	<b>HLAVNÍ VÝKRES</b>
Č. VÝKRESU:	<b>2a</b>
ZPRACOVATEL:	AGORA STUDIO
doc. Ing. arch. Ivan KAPLAN Ing. arch. Klára VÁCHALOVÁ Ing. Kateřina JEJLNKOVA	SEVER: MĚRKA:
HEBETKO:	1 : 10 000
DATA:	září 2022



Územní plán Výsluní byl spolufinancován z prostředků státního rozpočtu ČR, z programu Ministerstva pro místní rozvoj. Projekt byl podpořen Ústeckým krajem.