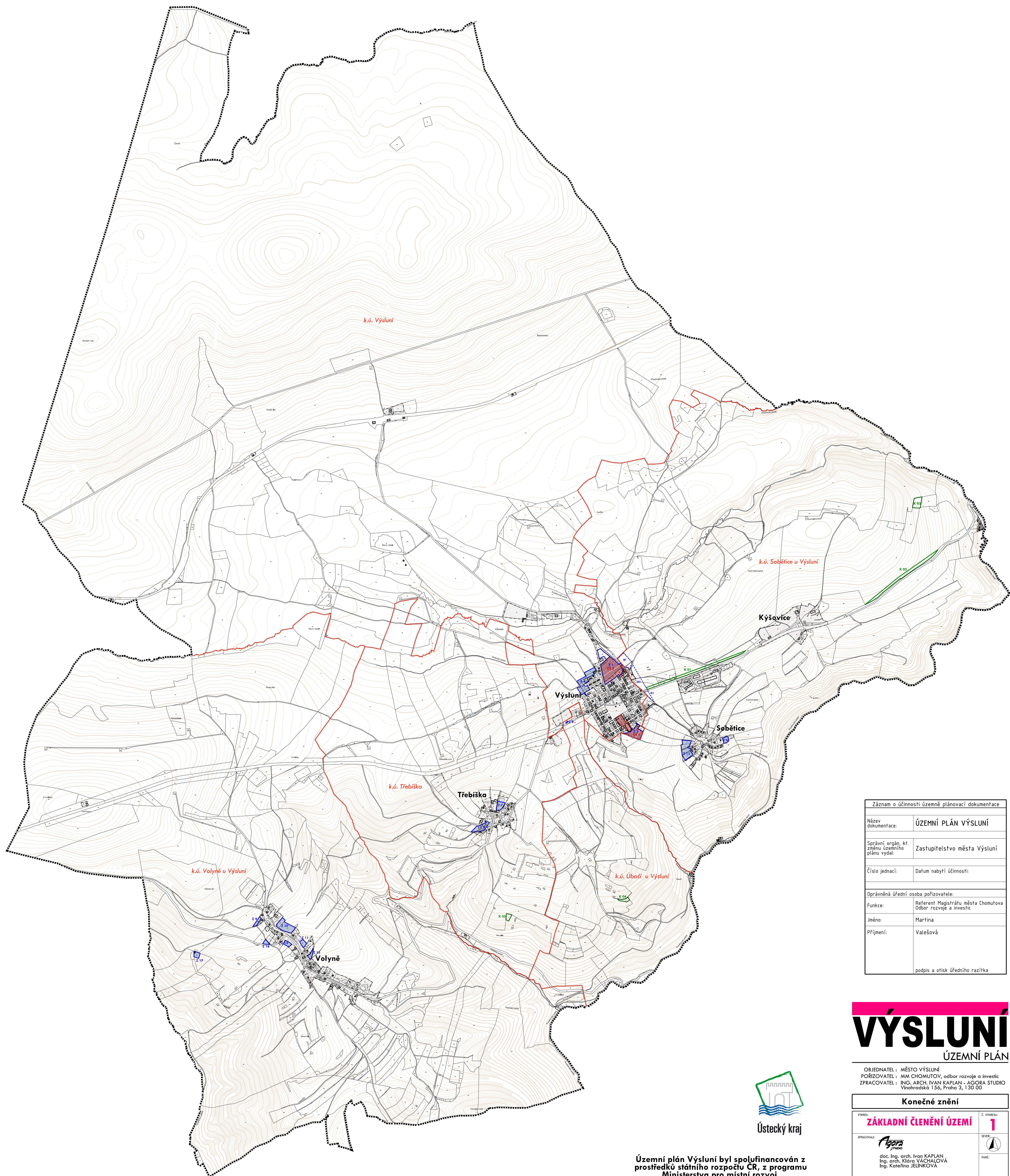




ÚZEMNÍ PLÁN VÝSLUNÍ
Základní členění území



LEGENDA

mapový podklad a hranice



KATASTRÁLNÍ MAPA
HRANICE ŘEŠENÉHO ÚZEMÍ
ROZHRANÍ KATASTRÁLNÍCH ÚZEMÍ
VERSTEVNICE

stav | návrh | rezerva



ZASTAVĚNÉ ÚZEMÍ vymezené k únoru 2022
ZASTAVITELNÉ PLOCHY
PLOCHY ZMĚN V KRAJINĚ
ÚZEMNÍ REZERVY
ÚZEMNÍ STUDIE

Záznam o účinnosti územní plánovací dokumentace	
Název dokumentace:	ÚZEMNÍ PLÁN VÝSLUNÍ
Správní orgán, kt. změnu územního plánu vydal:	Zastupitelstvo města Výsluní
Číslo jednací:	Datum nabytí účinnosti:
Oprávněná úřední osoba pořizovatele:	
Funke:	Referent Magistrátu města Chomutova Oddor rozvoje a investic
Jméno:	Martina
Příjmení:	Valešová
podpis a otisk úředního razítka	

VÝSLUNÍ

ÚZEMNÍ PLÁN

OBJEDNATEL: MĚSTO VÝSLUNÍ
POŘIZOVATEL: M.M. CHOMUTOV, odbor rozvoje a investic
ZPRACOVATEL: ING. ARCH. IVAN KAPLAN – AGORA STUDIO
Vlnohradská 156, Praha 3, 130 00

Konečné znění	
VERZE:	Č. VÝKRESU: 1
ZPRACOVATEL:	SEKCE:
doc. Ing. arch. Ivan KAPLAN Ing. arch. Klára VÁCHALOVÁ Ing. Kateřina JELÍNKOVÁ	HAJE:
MĚŘITVO: 1 : 10 000	DATA: září 2022



Územní plán Výsluní byl spolufinancován z prostředků státního rozpočtu ČR, z programu Ministerstva pro místní rozvoj. Projekt byl podpořen Ústeckým krajem.