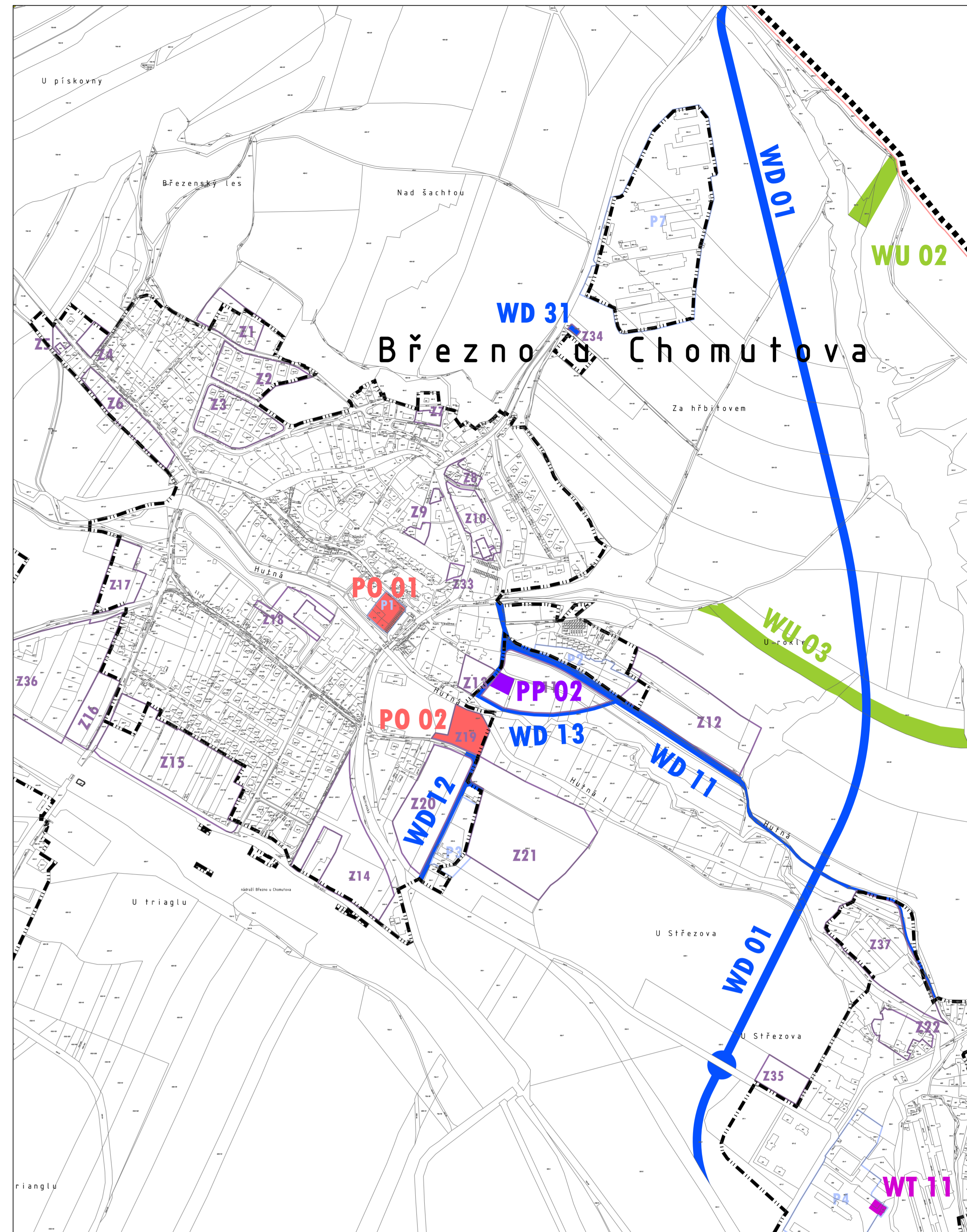
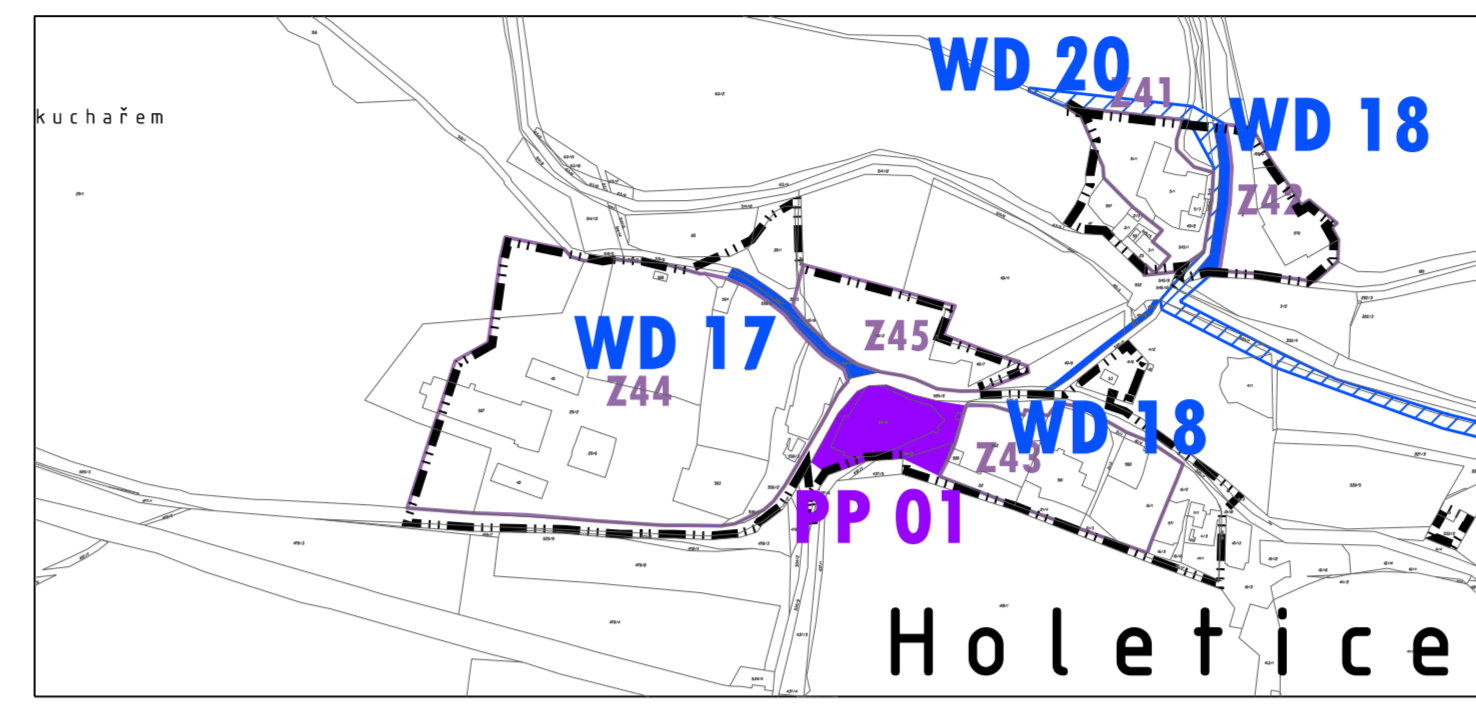
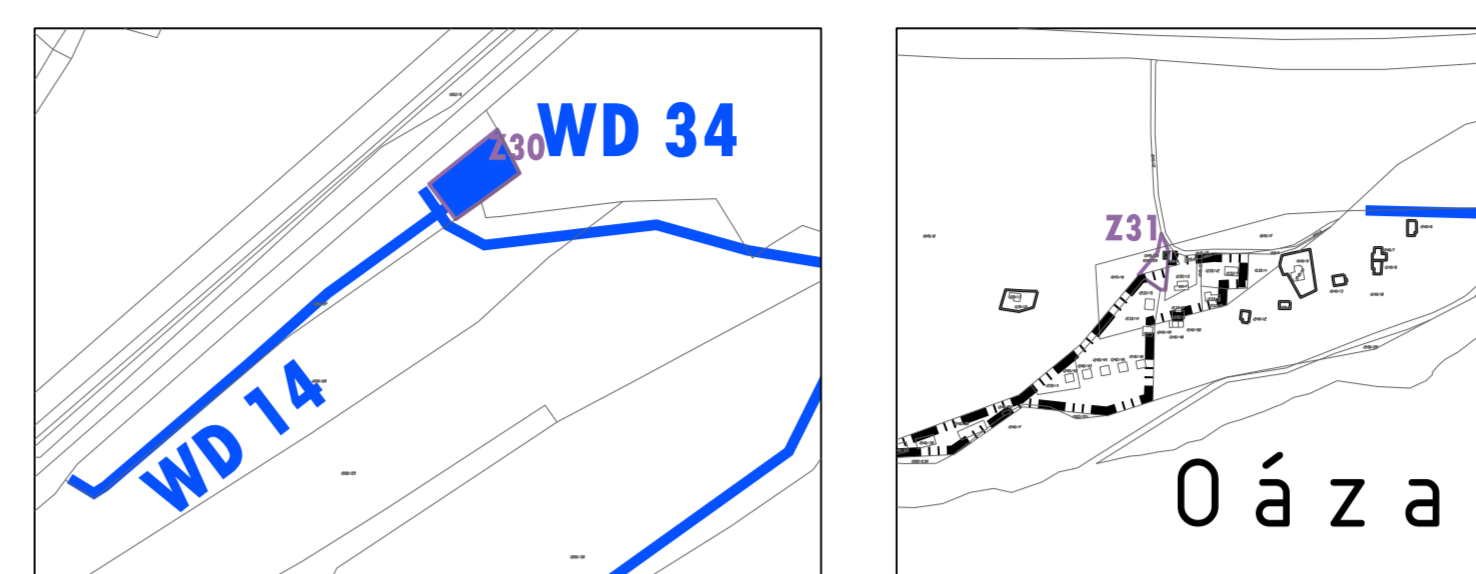
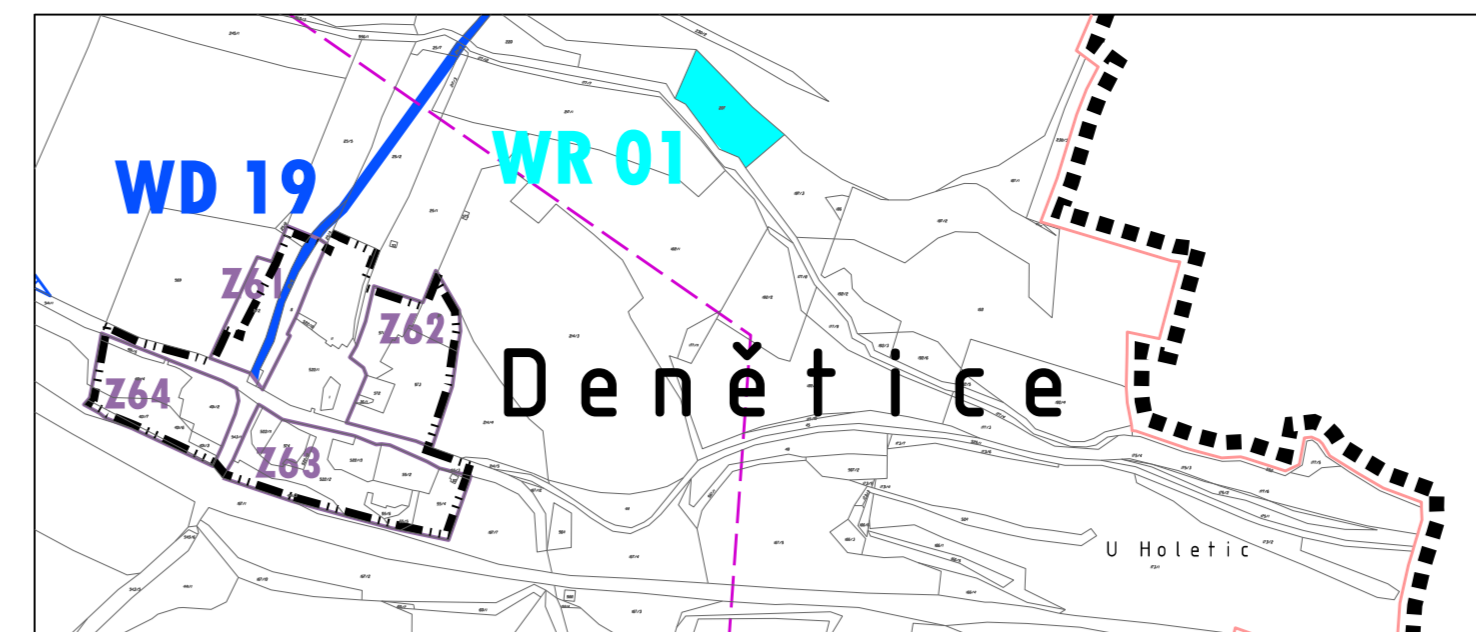
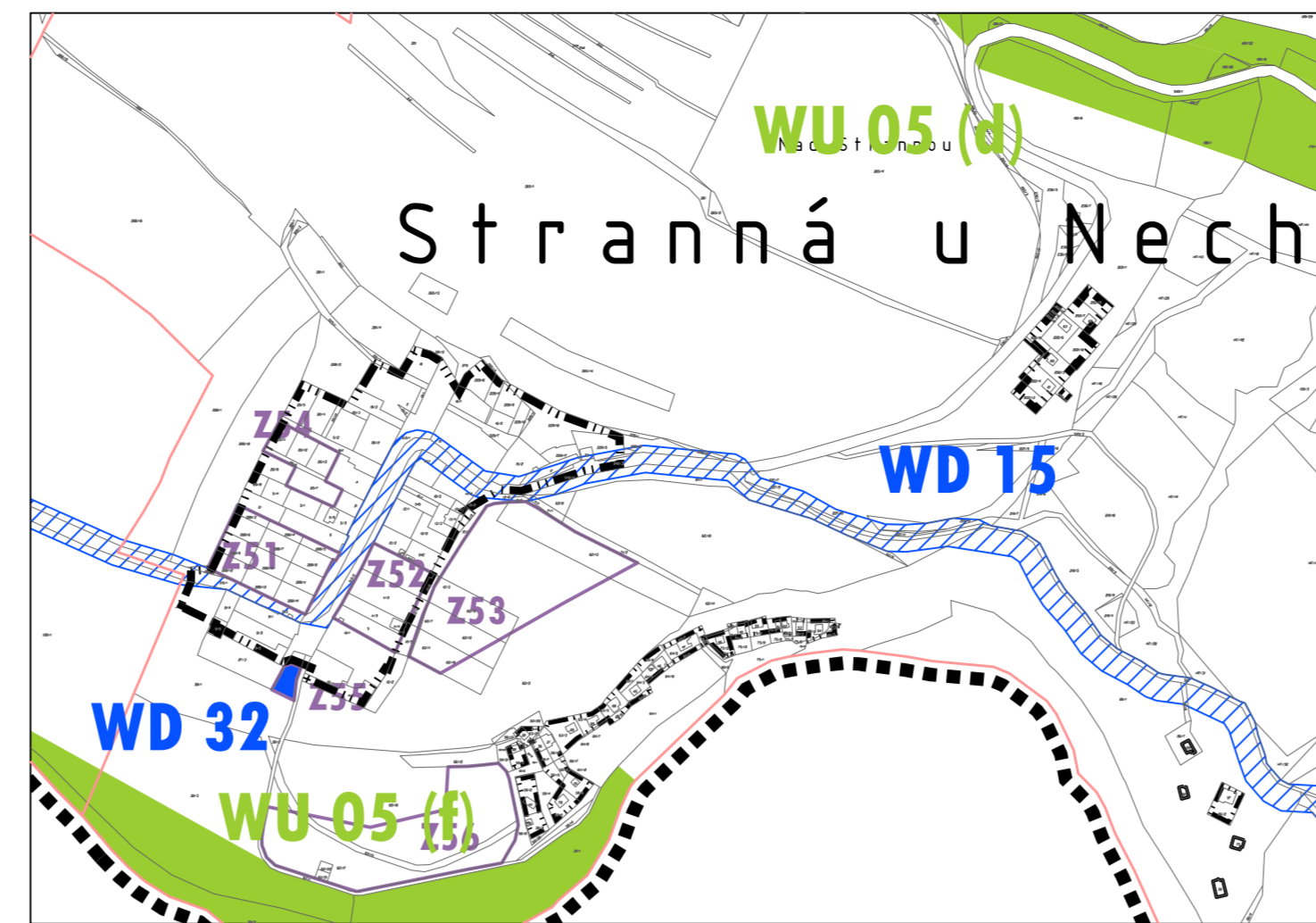
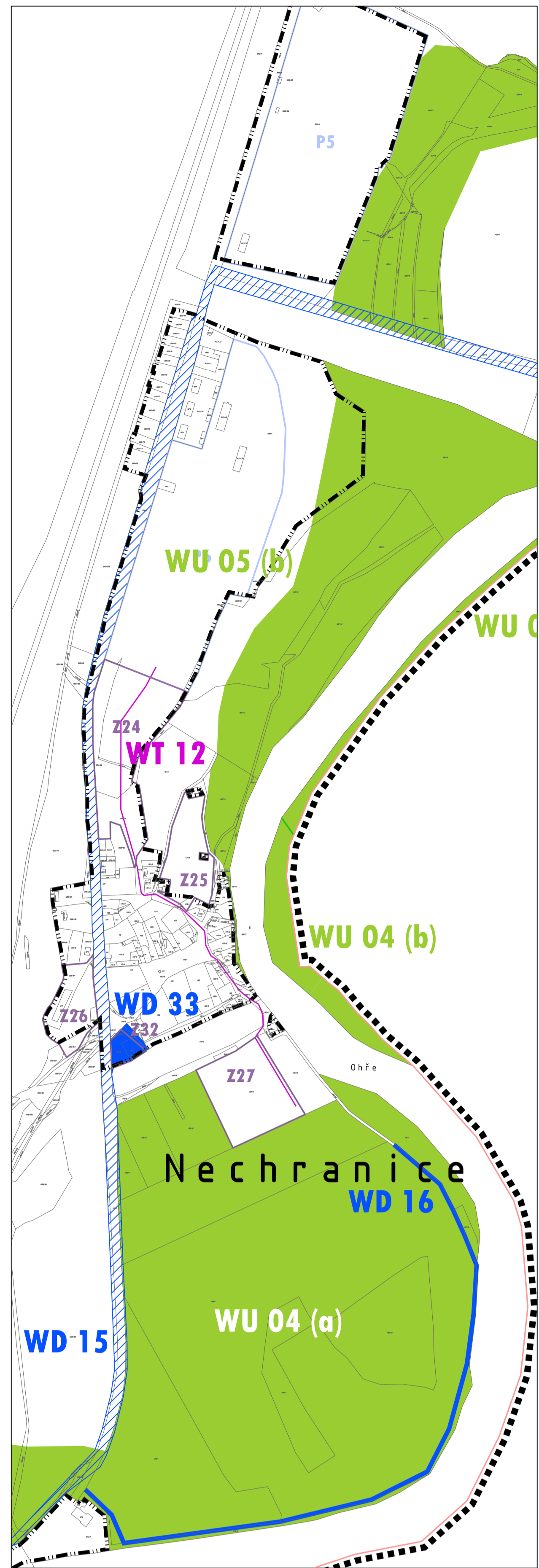
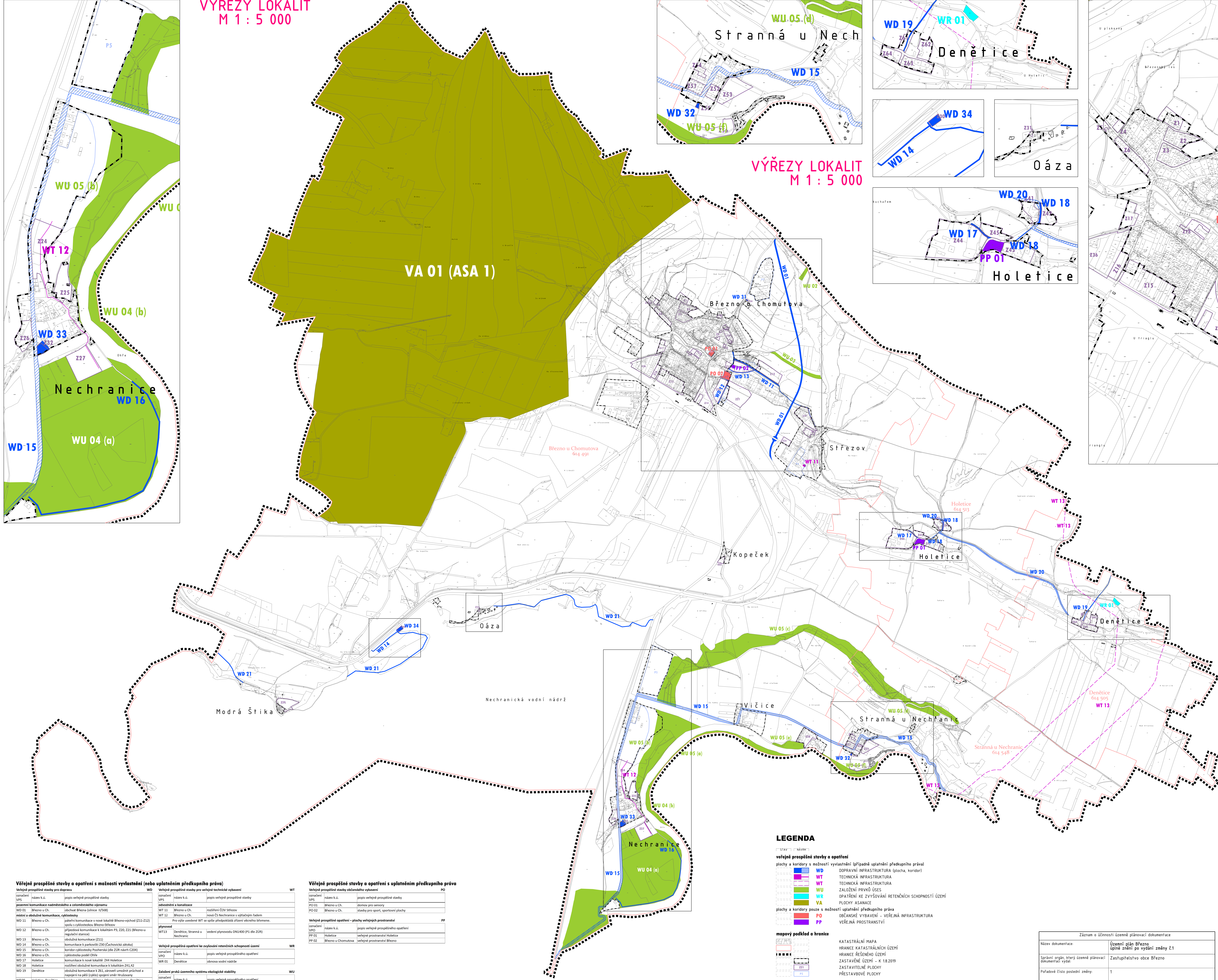


VÝŘEZY LOKALIT
M 1 : 5 000



VA 01 (ASA 1)



SEZNAM ROZVOJOVÝCH PLOCH

- ZASTAVITELNÉ PLOCHY**
k.ú. Březno u Chomutova
- Z1 BŘEZNO - LESNÍ
 - Z2 BŘEZNO - POD LESEM 1
 - Z3 BŘEZNO - POD LESEM 2
 - Z4 BŘEZNO - ŽŮDKOVA
 - Z5 BŘEZNO - BRANSKÁ
 - Z6 BŘEZNO - BRANSKÁ, ZAHRADY
 - Z7 BŘEZNO - HOSOVA
 - Z8 BŘEZNO - U ZRCADLA
 - Z9 BŘEZNO - NERUDOVA
 - Z10 BŘEZNO - CHOMUTOVSKÁ
 - Z11 BŘEZNO - POD ZAHRADAMI
 - Z12 BŘEZNO - VÝCHOD
 - Z13 BŘEZNO - ŠTEFÁNKOVA
 - Z14 BŘEZNO - U ŽERACÍ STANKE
 - Z15 BŘEZNO - U NÁDRAŽÍ
 - Z16 BŘEZNO - GEN. SVOBODY
 - Z17 BŘEZNO - U RYBNÍČKY
 - Z18 BŘEZNO - HRŠTĚ ZA ŠKOLOU
 - Z19 BŘEZNO - ZA FOTBALOVÝM HRŠTĚM
 - Z20 BŘEZNO - U FOTBALOVÉHO HRŠTĚ
 - Z21 BŘEZNO - REGULÁČNÍ STANKE
 - Z22 STŘEZOV - STŘED
 - Z23 KOPČEK
 - Z24 NECHRANICE - U HL. CESTY
 - Z25 NECHRANICE - REKREACE ZA NÁM.
 - Z26 NECHRANICE -
 - Z27 NECHRANICE - ZA ŽELEZNIČNÝM NÁSPHM
 - Z28 VÝČEK - LÍNEA
 - Z29 MODRÁ ŠTIKA
 - Z30 PARKOVISTĚ RYBÁŘI - ČACHOVICKÁ ZÁTOKA
 - Z31 OSADA DÁZA
 - Z32 PARKOVISTĚ NECHRANICE
 - Z33 PARKOVISTĚ KAŠTANOVÁ
 - Z34 PARKOVISTĚ U HRBITOVA
 - Z35 STŘEZOV -
 - Z36 BŘEZNO - ZÁPAD U ČOV
 - Z37 STŘEZOV SEVER - BÝV. ZEM. AREÁL
- k.ú. Holetice
- Z41 HOLETICE - ZA VODOU 1
 - Z42 HOLETICE - ZA VODOU 2
 - Z43 HOLETICE - STARÁ OBEC
 - Z44 HOLETICE - BÝV. ZEM. AREÁL
 - Z45 HOLETICE -
- k.ú. Stranná u Nechranice
- Z51 STRANNA - V ZATÁČCE
 - Z52 STRANNA
 - Z53 STRANNA - REKREACE VÝCHOD
 - Z54 STRANNA - ZA KOSTELEM
 - Z55 STRANNA - PARKOVISTĚ
 - Z56 STRANNA - REKREACE U OHŘE
- k.ú. Denětice
- Z61 DENĚTICE - SEVER 1
 - Z62 DENĚTICE - SEVER 2
 - Z63 DENĚTICE - JIH
 - Z64 DENĚTICE - JIH
- PLOCHY PŘEVŠTAŘENÉ**
- P1 BŘEZNO - ŠTEFÁNKOVA
 - P2 BŘEZNO - POD ZAHRADAMI
 - P3 BŘEZNO - U REGULÁČNÍ STANKE
 - P4 STŘEZOV - ŽEHLEČSKÝ AREÁL
 - P5 NECHRANICE - NAD PŘEPÁDEM
 - P6 NECHRANICE - ZARIŽENÍ STAVENŠTĚ
 - P7 BŘEZNO - NAD HRBITOVEM
- REZERVY**
k.ú. Březno u Chomutova
- R1 BŘEZNO - VÝCHOD, REZERVA

LEGENDA

STAV | NÁVRH

veřejné prospěšné stavby a opatření
plochy a koridory s možností vyvlastnění (případně uplatnění předkupního práva)

- WD DOPRAVNÍ INFRASTRUKTURA (plocha, koridor)
- WT TECHNICKÁ INFRASTRUKTURA
- WU ZALOŽENÍ PRIVÁTO ÚSES
- VA OPATŘENÍ KE ZVYŠOVÁNÍ RETENČNÍCH SCHOPNOSTÍ ÚZEMÍ

plochy a koridory pouze s možností uplatnění předkupního práva

- PO OBČANSKÉ VYBAVENÍ - VEŘEJNÁ INFRASTRUKTURA
- PP VEŘEJNÁ PROSTRANSTVÍ

mapový podklad a hranice

- KATASTRÁLNÍ MAPA
- HRANICE ŘEŠENÉHO ÚZEMÍ
- ZASTAVĚNÉ ÚZEMÍ - k 18.2019
- ZASTAVITELNÉ PLOCHY
- PŘEVŠTAŘOVÉ PLOCHY

Veřejné prospěšné stavby a opatření s možností vyvlastnění (nebo uplatněním předkupního práva)

opatření	WD	WT
WU 01	WU 01 (a)	WU 01 (a)
WU 02	WU 02 (a)	WU 02 (a)
WU 03	WU 03 (a)	WU 03 (a)
WU 04	WU 04 (a)	WU 04 (a)
WU 05	WU 05 (a)	WU 05 (a)
WU 06	WU 06 (a)	WU 06 (a)
WU 07	WU 07 (a)	WU 07 (a)
WU 08	WU 08 (a)	WU 08 (a)
WU 09	WU 09 (a)	WU 09 (a)
WU 10	WU 10 (a)	WU 10 (a)
WU 11	WU 11 (a)	WU 11 (a)
WU 12	WU 12 (a)	WU 12 (a)
WU 13	WU 13 (a)	WU 13 (a)
WU 14	WU 14 (a)	WU 14 (a)
WU 15	WU 15 (a)	WU 15 (a)
WU 16	WU 16 (a)	WU 16 (a)
WU 17	WU 17 (a)	WU 17 (a)
WU 18	WU 18 (a)	WU 18 (a)
WU 19	WU 19 (a)	WU 19 (a)
WU 20	WU 20 (a)	WU 20 (a)
WU 21	WU 21 (a)	WU 21 (a)
WU 22	WU 22 (a)	WU 22 (a)
WU 23	WU 23 (a)	WU 23 (a)
WU 24	WU 24 (a)	WU 24 (a)
WU 25	WU 25 (a)	WU 25 (a)
WU 26	WU 26 (a)	WU 26 (a)
WU 27	WU 27 (a)	WU 27 (a)
WU 28	WU 28 (a)	WU 28 (a)
WU 29	WU 29 (a)	WU 29 (a)
WU 30	WU 30 (a)	WU 30 (a)
WU 31	WU 31 (a)	WU 31 (a)
WU 32	WU 32 (a)	WU 32 (a)
WU 33	WU 33 (a)	WU 33 (a)
WU 34	WU 34 (a)	WU 34 (a)

Veřejné prospěšné stavby a opatření s uplatněním předkupního práva

opatření	WD	WT
WD 01	WD 01 (a)	WD 01 (a)
WD 02	WD 02 (a)	WD 02 (a)
WD 03	WD 03 (a)	WD 03 (a)
WD 04	WD 04 (a)	WD 04 (a)
WD 05	WD 05 (a)	WD 05 (a)
WD 06	WD 06 (a)	WD 06 (a)
WD 07	WD 07 (a)	WD 07 (a)
WD 08	WD 08 (a)	WD 08 (a)
WD 09	WD 09 (a)	WD 09 (a)
WD 10	WD 10 (a)	WD 10 (a)
WD 11	WD 11 (a)	WD 11 (a)
WD 12	WD 12 (a)	WD 12 (a)
WD 13	WD 13 (a)	WD 13 (a)
WD 14	WD 14 (a)	WD 14 (a)
WD 15	WD 15 (a)	WD 15 (a)
WD 16	WD 16 (a)	WD 16 (a)
WD 17	WD 17 (a)	WD 17 (a)
WD 18	WD 18 (a)	WD 18 (a)
WD 19	WD 19 (a)	WD 19 (a)
WD 20	WD 20 (a)	WD 20 (a)
WD 21	WD 21 (a)	WD 21 (a)
WD 22	WD 22 (a)	WD 22 (a)
WD 23	WD 23 (a)	WD 23 (a)
WD 24	WD 24 (a)	WD 24 (a)
WD 25	WD 25 (a)	WD 25 (a)
WD 26	WD 26 (a)	WD 26 (a)
WD 27	WD 27 (a)	WD 27 (a)
WD 28	WD 28 (a)	WD 28 (a)
WD 29	WD 29 (a)	WD 29 (a)
WD 30	WD 30 (a)	WD 30 (a)
WD 31	WD 31 (a)	WD 31 (a)
WD 32	WD 32 (a)	WD 32 (a)
WD 33	WD 33 (a)	WD 33 (a)
WD 34	WD 34 (a)	WD 34 (a)

Zápis o územní územní plánovací dokumentace

Název dokumentace:	Územní plán Březno
Opisná územní územní plánovací dokumentace vydaná:	Zastupitelstvem obce Březno
Podrobné číslo poslední změny:	1
Název územní územní územní plánovací dokumentace:	Březno - Východ, Rezerva
Opisná územní územní plánovací dokumentace vydaná:	Radou obce Březno
Podrobné číslo poslední změny:	1
Název územní územní územní plánovací dokumentace:	Březno - Východ, Rezerva
Opisná územní územní plánovací dokumentace vydaná:	Radou obce Březno
Podrobné číslo poslední změny:	1

BŘEZNO
ÚZEMNÍ PLÁN

3

ÚPLNĚ ZMĚNĚNÝ PO VYDÁNÍ ZMĚNY Č.1

VÝKRES VEŘ. ZÁJMŮ
VPS, opatření a asanací

1 : 5 000