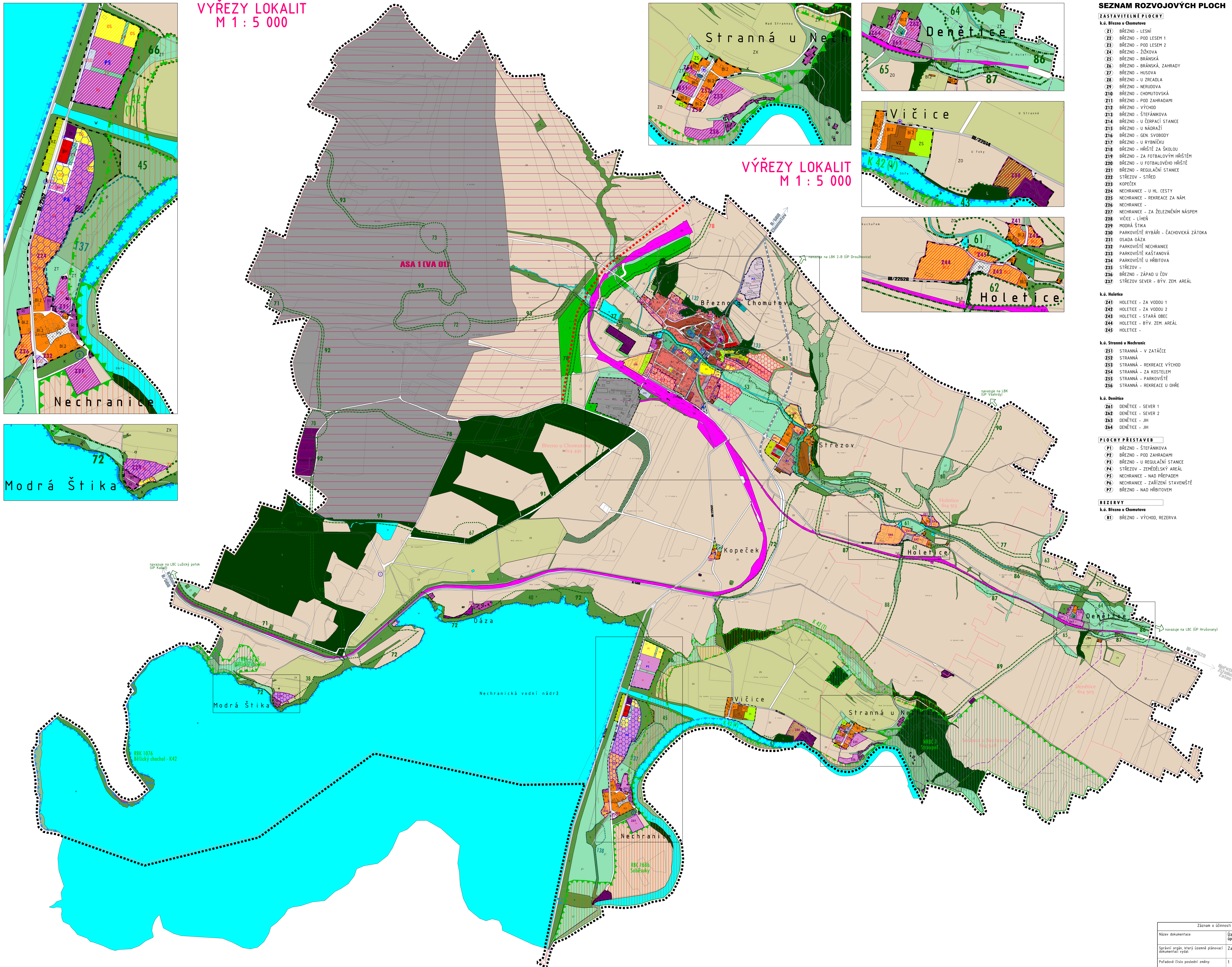
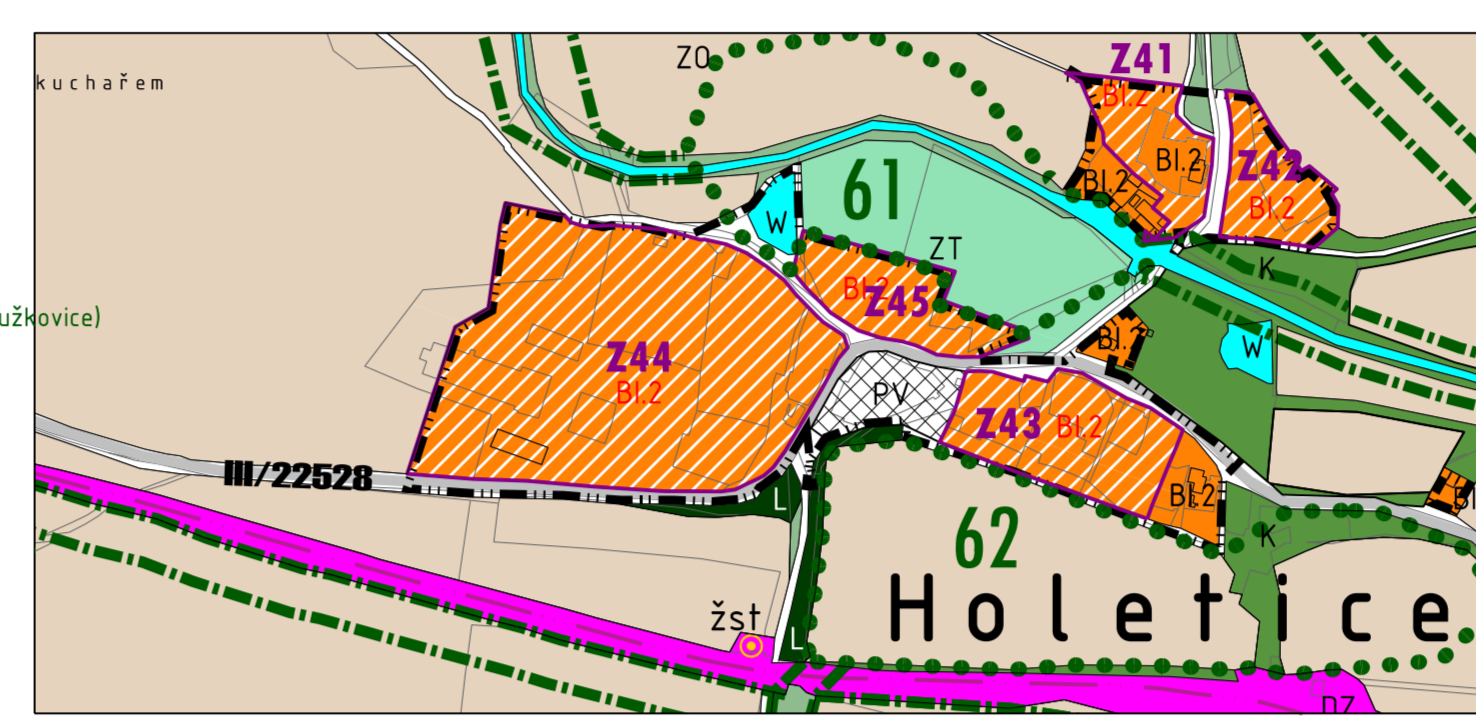
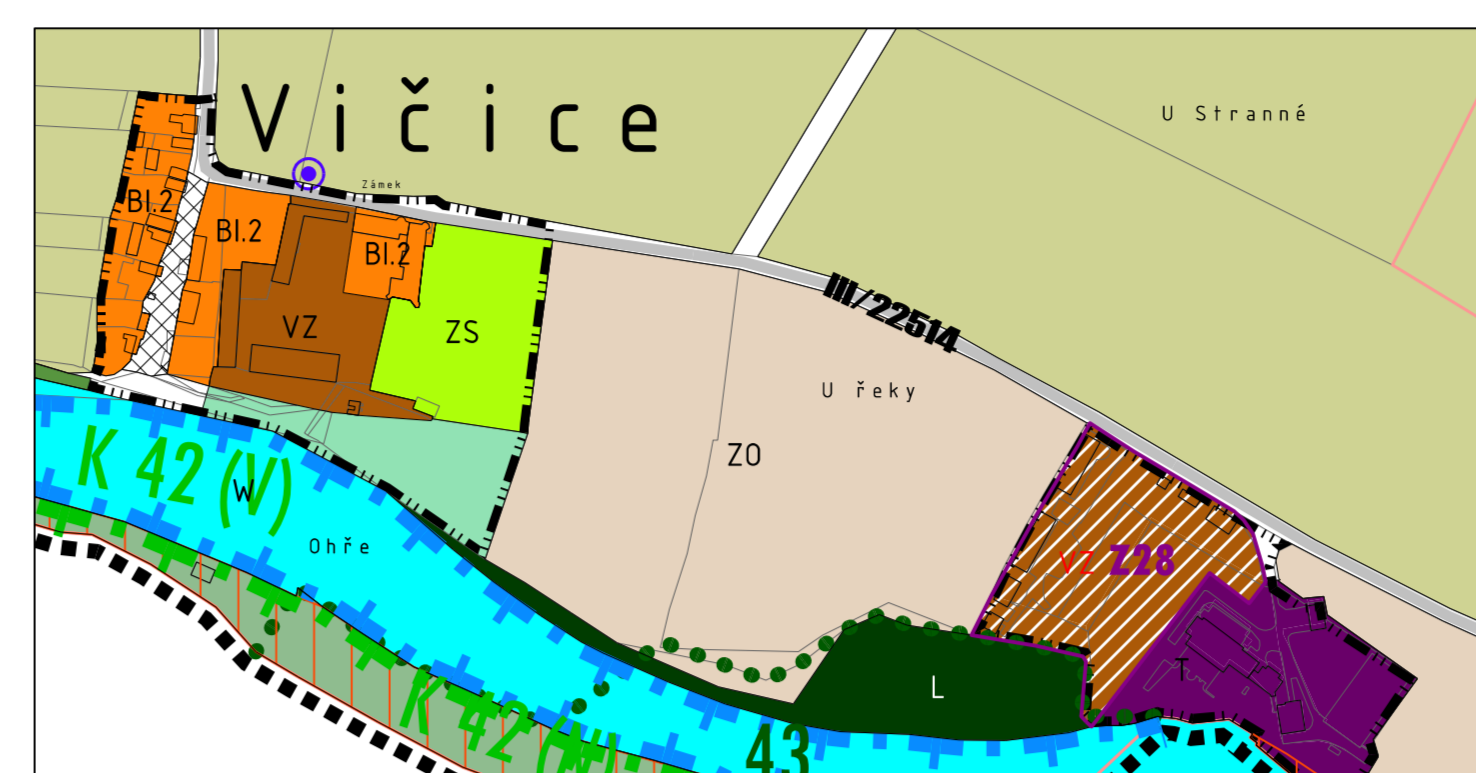
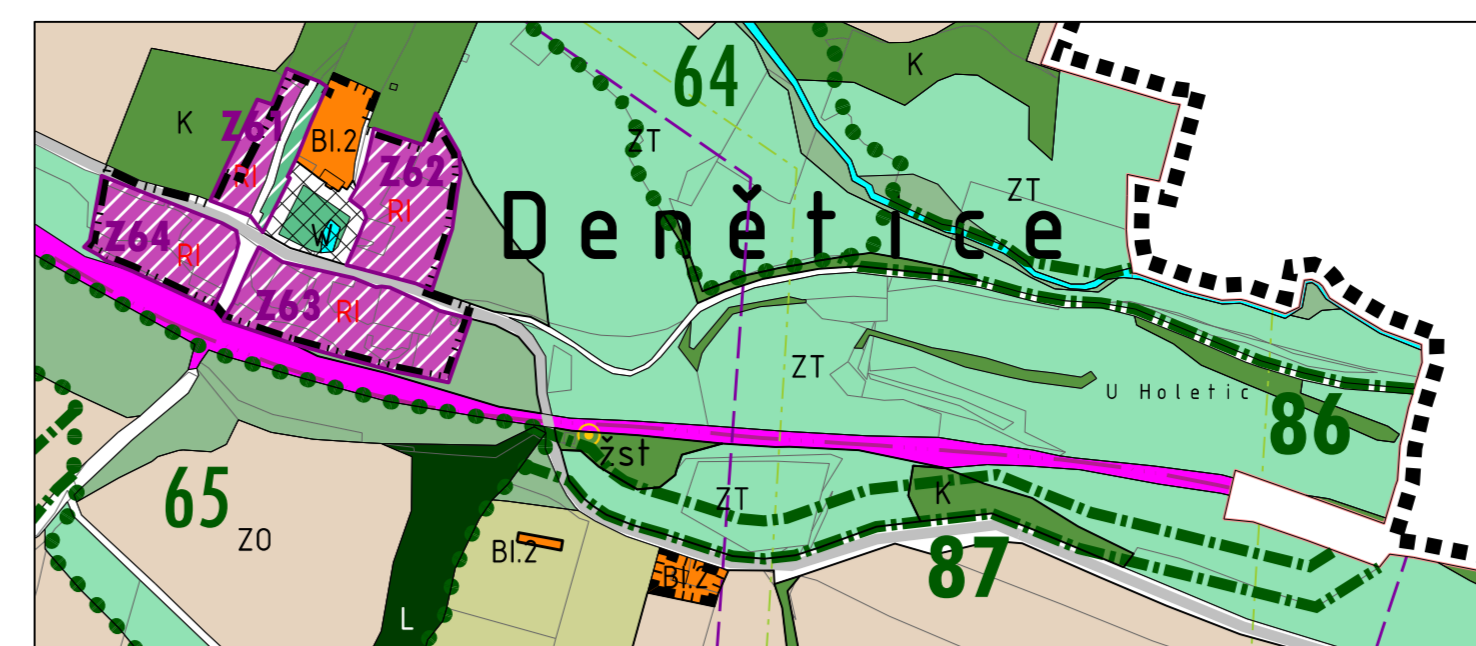
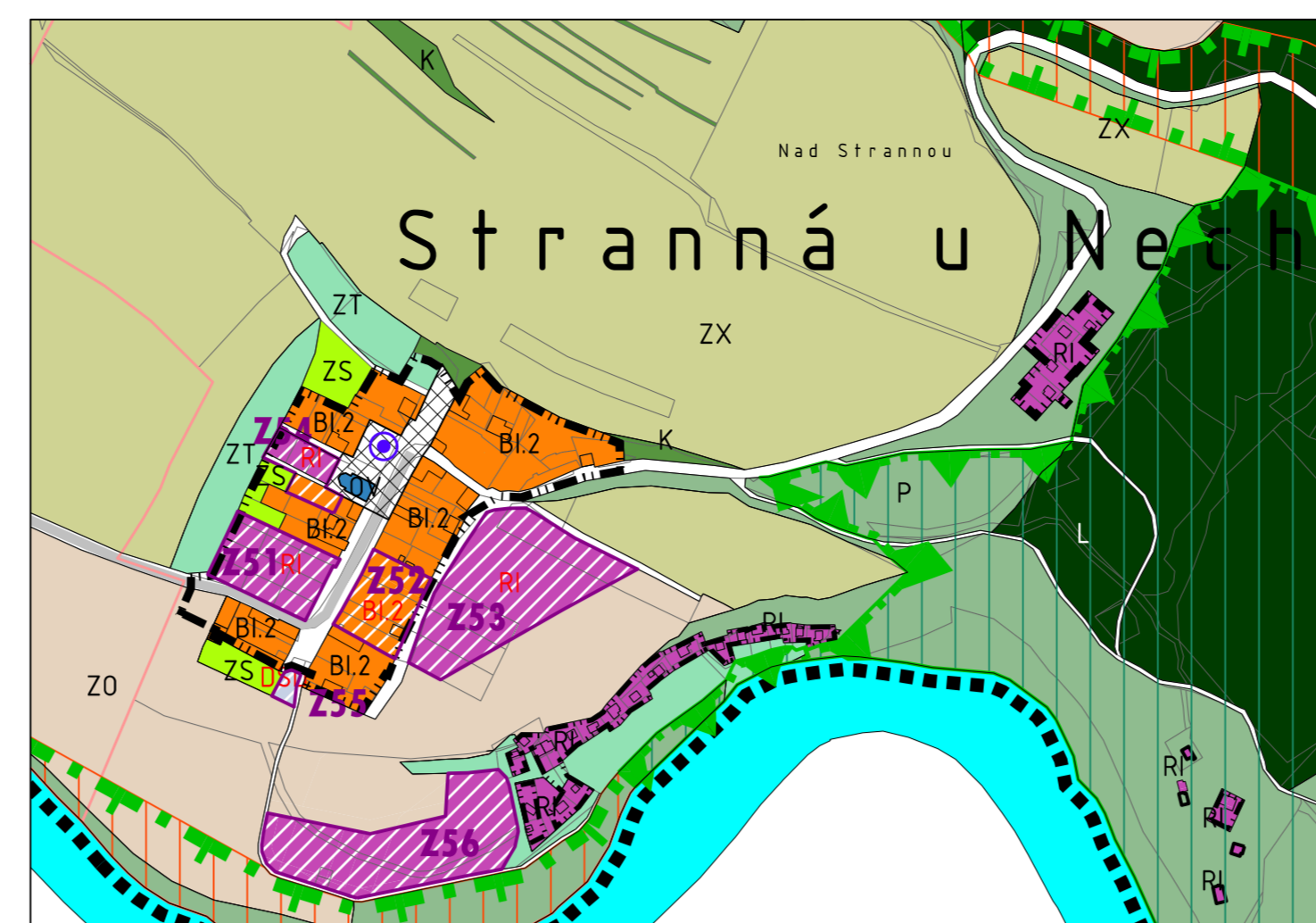
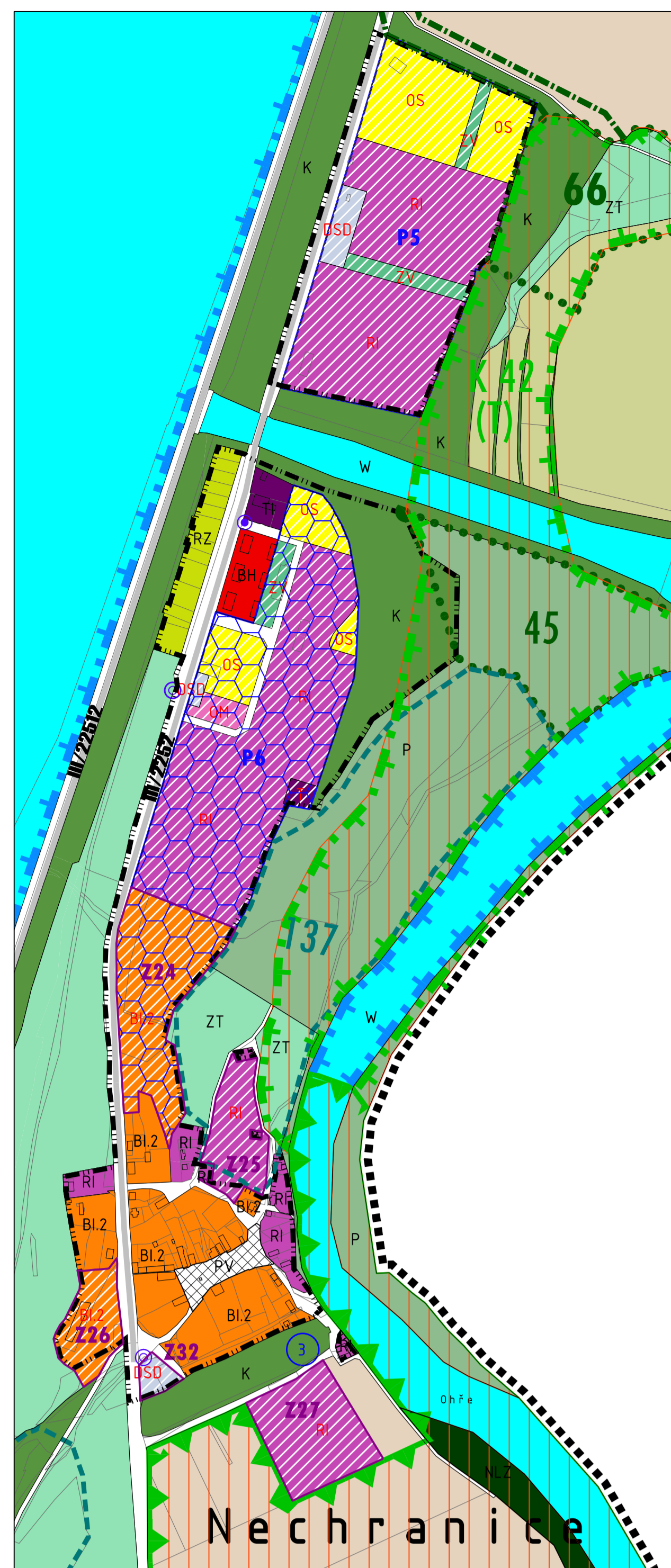


VÝŘEZY LOKALIT
M 1 : 5 000



SEZNAM ROZVOJOVÝCH PLOCH

- ZASTAVITELNÉ PLOCHY**
k.ú. Březno a Chomutova
- Z1 BŘEZO - LESNÍ
 - Z2 BŘEZO - POD LESEM 1
 - Z3 BŘEZO - POD LESEM 2
 - Z4 BŘEZO - ŽŮDKOVA
 - Z5 BŘEZO - BRÁNSKÁ
 - Z6 BŘEZO - BRÁNSKÁ, ZAHRADY
 - Z7 BŘEZO - HUSOVA
 - Z8 BŘEZO - U KRAČELA
 - Z9 BŘEZO - NERUDOVA
 - Z10 BŘEZO - CHOMUTOVSKÁ
 - Z11 BŘEZO - POD ZAHRADAMI
 - Z12 BŘEZO - VÝCHOD
 - Z13 BŘEZO - ŠTEFÁNKOVA
 - Z14 BŘEZO - U ČERPAČÍ STANICE
 - Z15 BŘEZO - U NIKRAŽE
 - Z16 BŘEZO - GEN. SVORODY
 - Z17 BŘEZO - U RYBNÍČKU
 - Z18 BŘEZO - HRŠTĚ ZA ŠKOLOU
 - Z19 BŘEZO - ZA FOTBALOVÝM HRŠTĚM
 - Z20 BŘEZO - U FOTBALOVÝM HRŠTĚ
 - Z21 BŘEZO - REGULÁČNÍ STANICE
 - Z22 STŘEŽOV - STŘED
 - Z23 KOPEČEK
 - Z24 NECHRANICE - U HL. CESTY
 - Z25 NECHRANICE - REKREACE ZA NÁM
 - Z26 NECHRANICE -
 - Z27 NECHRANICE - ZA ŽELEZNICNÍM NÁSPEM
 - Z28 VÍČICE - LÍNEH
 - Z29 MODRÁ ŠTIKA
 - Z30 PARKOVIŠTĚ RYBÁŘI - ČAČKOVICKÁ ŽATOKA
 - Z31 OSADA OÁZA
 - Z32 PARKOVIŠTĚ NECHRANICE
 - Z33 PARKOVIŠTĚ KAŠTANOVÁ
 - Z34 PARKOVIŠTĚ U HRBITOVA
 - Z35 STŘEŽOV - BŘEZO - ŽÁPAD U ĚVY
 - Z36 BŘEZO - ŽÁPAD U ĚVY
 - Z37 STŘEŽOV SEVER - BÝV. ZEM. AREÁL
- k.ú. Holetice
- Z41 HOLETICE - ZA VODOU 1
 - Z42 HOLETICE - ZA VODOU 2
 - Z43 HOLETICE - STARÁ OBEC
 - Z44 HOLETICE - BÝV. ZEM. AREÁL
 - Z45 HOLETICE -
- k.ú. Stranná u Nechranic
- Z51 STRANÁ - V ZATÁČE
 - Z52 STRANÁ -
 - Z53 STRANÁ - REKREACE VÝCHOD
 - Z54 STRANÁ - ZA KOSTELEM
 - Z55 STRANÁ - PARKOVIŠTĚ
 - Z56 STRANÁ - REKREACE U OHŘE
- k.ú. Denětice
- Z61 DENĚTICE - SEVER 1
 - Z62 DENĚTICE - SEVER 2
 - Z63 DENĚTICE - JH
 - Z64 DENĚTICE - JH

LEGENDA

- plochy s rozdílným způsobem využití v zastavěném a zastavěném území**
Stav: Náměti / Realizace
- plochy bydlení**
- BH BYDLENÍ HROMADNÉ
 - B11 BYDLENÍ INDIVIDUÁLNÍ V RODINNÝCH DOMECH - MĚSTSKÉ
 - B12 BYDLENÍ INDIVIDUÁLNÍ V RODINNÝCH DOMECH - VENKOVSKÉ
- plochy rekreace**
- RH PLOCHY HROMADNÉ REKREACE
 - RI PLOCHY RODINNÉ REKREACE
 - RZ PLOCHY INDIVIDUÁLNÍ REKREACE - ZAHRADKÁŘSKÉ OSADY
 - RK PLOCHY REKREACE SPECIFICKÝCH FORÉM
- plochy občanského vybavení**
- SO2 PLOCHY SMÍŠENÉ OBYTNÉ (MĚSTSKÉ)
 - OV PLOCHY VEŘEJNÉ VYBAVENOSTI
 - OH PLOCHY PRO VEŘEJNÁ POHŘEBIŠTĚ A SOUVISEJÍCÍ SLUŽBY
 - OM KOPESNÍ ZÁŘÍZENÍ MALÉ A STŘEDNÍ
 - OS PLOCHY PRO TĚŽBY VÝROBY A SPORT
- plochy veřejných prostranství**
- PV VEŘEJNÁ PROSTRANSTVÍ
- plochy silniční zeleně**
- ZV ZELENĚ VEŘEJNÁ
 - Z5 ZELENĚ VYHRANĚNÁ
 - ZI ZELENĚ IZOLAČNÍ A OSTATNÍ
- plochy dopravní infrastruktury**
- DS SILNIČNÍ
 - DSO SILNIČNÍ - DOPROVODNÉ FUNKCE
 - DZ DRÁŽNÍ
- plochy technické infrastruktury**
- T PLOCHY TECHNICKÉ INFRASTRUKTURY
- plochy výroby a skladování**
- VP1 PRŮMYŠLOVÁ VÝROBA A SKLADY - LEHKÝ PRŮMYSL
 - VD DROBNÁ A ŘEMESLNÁ VÝROBA, SLUŽBY
 - VZ ZEMĚLSKÁ A LESNICKÁ VÝROBA
- mimo zastavěného území**
- W PLOCHY VODNÍ A VODOHOSPODÁŘSKÉ
 - ZO ORNĚ PŮDA
 - ZT TRVALÝ TRAVNÍ POROST
 - ZK SADY A VINICE
 - L LESY hospodářské, zvl. určení, ochranné
- plochy smíšené nezastavěného území**
- P PLOCHY PŘÍRODNÍ
 - K KRAJINNÁ ZELENĚ
 - N TĚŽBA MEROSTŮ
- požadavky na územní studii**
- STUDE
- významné body z hlediska podpory turistického ruchu**
- PRAMEN SV. VÁCLAVA
 - ROZHLEDNA
 - BÝV. ŽELEZNICNÍ NÁSP - MÍSTO ROZHLEDU
- dopravní infrastruktura**
- doprava silniční**
- SILNICE II. TŘÍDY
 - SILNICE III. TŘÍDY
 - OKRUŽNÍ KŘIŽOVATKA
 - ČERPAČÍ STANICE POHONNÝCH HMOT
 - ZASTÁVKY BUS
- doprava drážní**
- ŽELEZNICNÍ TRASA CELOSTÁTNÍ
 - VLEČKA
 - NÁDRAŽÍ, ZASTÁVKY (funkční, mimo provoz)
- technická infrastruktura**
- PLYNOVOD VYTĚL (Dovolen)
 - BEZPEČNOSTNÍ PÁSMO VYTĚL
- územní systém ekologické stability**
- NRBC - NADREGIONÁLNÍ BIOCENTRUM
 - NRBK - NADREGIONÁLNÍ BIKORODOR (osa VII)
 - NRBK - NADREGIONÁLNÍ BIKORODOR (osa N, TI)
 - RBC - REGIONÁLNÍ BIOCENTRUM
 - RBK - REGIONÁLNÍ BIKORODOR
 - NADŘÍZNÉ SKLADENÉ PRVKY ÚSES FUNKČNÍ (osa ZÚM)*
 - NADŘÍZNÉ SKLADENÉ PRVKY ÚSES URČENÉ K ZALOŽENÍ (osa ZÚR)
 - LBC - LOKÁLNÍ BIOCENTRUM FUNKČNÍ, K ZALOŽENÍ
 - LBK - LOKÁLNÍ BIKORODOR FUNKČNÍ, K ZALOŽENÍ
 - IP - INTERAKČNÍ PRŮVĚK
- plochy a koridory nadmístního významu**
- ÚZEMNĚ EKOLOGICKÉ LIMITY TĚŽBY HNĚDĚHO UHLÍ
- ostatní**
- PLOCHY PRO ASANACI (ASAT) dle ZÚR
- mapový podklad a hranice**
- KATASTRÁLNÍ MAPA
 - HRANICE KATASTRÁLNĚHO ÚZEMÍ
 - HRANICE ŘEŠENÉHO ÚZEMÍ
 - ZASTAVĚNÉ ÚZEMÍ - K 18.2019
 - ZASTAVITELNÉ PLOCHY
 - PŘESTAVBOVÉ PLOCHY

*NEBYL ŠRAFOVÁN BIKORODOR K12 - OSA VODNÍ

Zápis o účinnosti územní plánovací dokumentace	
Název dokumentace:	Územní plán Březno úplné znění po vydání změny č.1
Správní orgán, který územní plánovací dokumentaci vydal:	Zastupitelstvo obce Březno
Podle čísla poslední změny:	1
Napyl účinnosti:	
Oprávněná osoba pořizovatele:	Referent Magistrátu města Chomutova Štěpán Rozdíl
Funkce:	Martha
Jméno:	Václava
Přijetí:	
podpis a otisk úředního razítka	

BŘEZNO
ÚZEMNÍ PLÁN

OBZEMNÍ PLÁN OBCE BŘEZNO
PŘÍLOHA Č. 1
ZPRÁVA O ÚČINNOSTI ÚZEMNÍHO PLÁNU
K 18.2019
AUTOR: KAPLAN, JEŘMÍROVA

ÚPLNÉ ZNĚNÍ PO VYDÁNÍ ZMĚNY Č.1

HLAVNÍ VÝKRES

2

DOC. ING. ARIAN KAPLAN
ROD. KATOVSKÁ 21, BRNO
1. 10. 2019