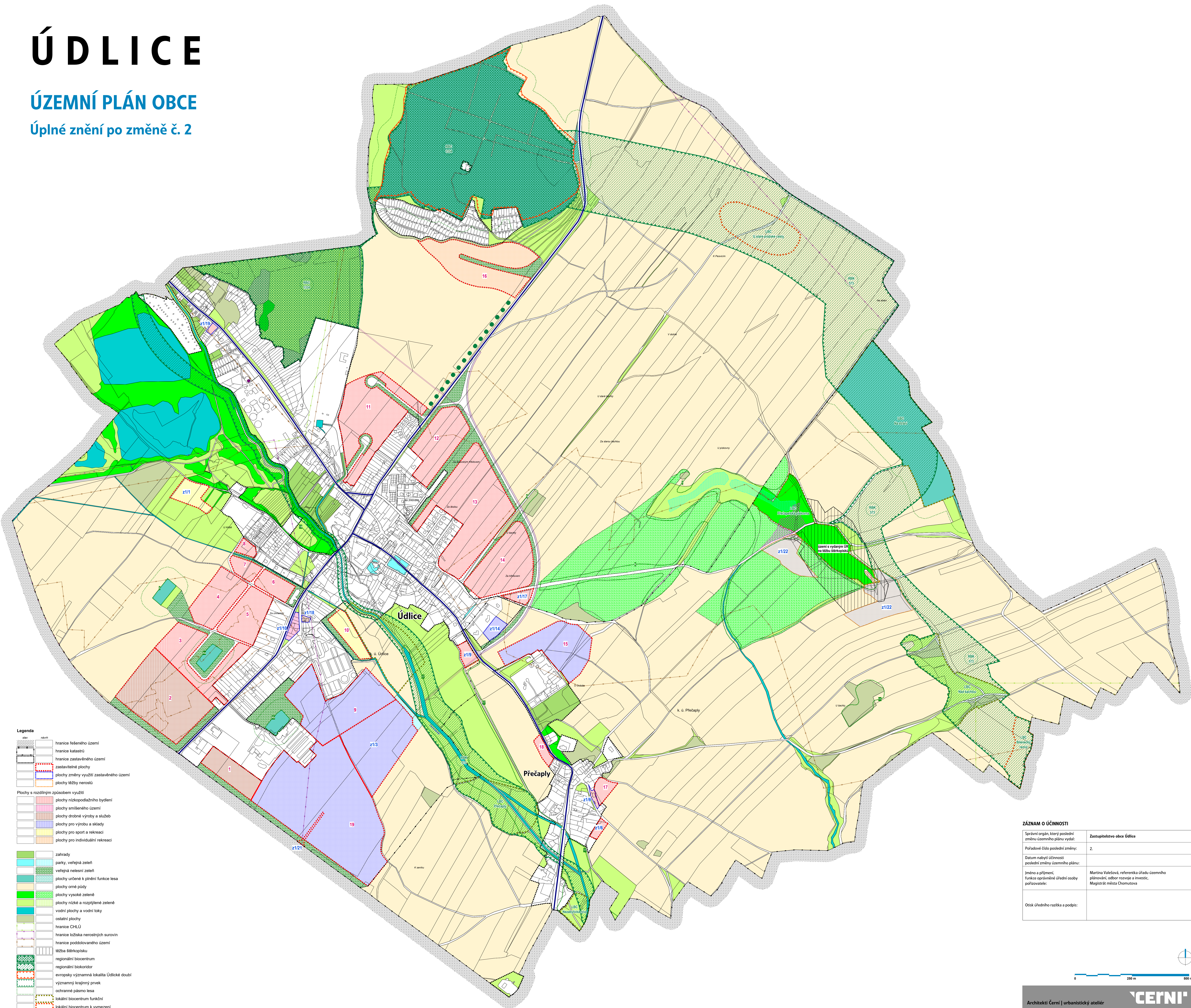


# ÚDLICE

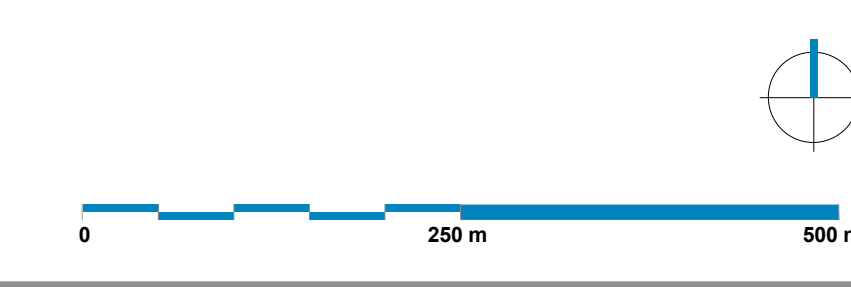
## ÚZEMNÍ PLÁN OBCE

Úplné znění po změně č. 2



- Legenda**
- hranice řešeného území
  - hranice katastrů
  - hranice zastavěného území
  - zastavěné plochy
  - plochy změny využití zastavěného území
  - plochy sítěby nerostů
  - Plochy s rozdílným způsobem využití
  - plochy nízkopodlažního bydlení
  - plochy smíšeného území
  - plochy drobné výroby a služeb
  - plochy pro výrobu a sklady
  - plochy pro sport a rekreaci
  - plochy pro individuální rekreaci
  - zahrady
  - parky, veřejná zeleň
  - veřejná nelesní zeleň
  - plochy určené k pínění funkce lesa
  - plochy orné půdy
  - plochy vysoké zeleně
  - plochy nízké a rozptýlené zeleně
  - vodní plochy a vodní toky
  - ostatní plochy
  - hranice CHLÚ
  - hranice ložiska nerostných surovin
  - hranice podšitovaného území
  - lězba šléřkopisků
  - regionální biocentrum
  - regionální biokoridor
  - evropsky významná lokalita Údlické douby
  - významný krajinný prvek
  - ochranné pásmo lesa
  - lokální biocentrum funkční
  - lokální biocentrum k vymezení
  - liniová zeleň
  - plískovna - umístění stavebně-technických objektů
  - plískovna - provedené rekultivace na plochy vodní a vodohospodářské

ZÁZNAM O ÚČINNOSTI	
Správní orgán, který poslední změnu územního plánu vydal:	Zastupitelstvo obce Údlice
Poradové číslo poslední změny:	2.
Datum nabytí účinnosti poslední změny územního plánu:	
Jméno a příjmení, funkce oprávněné úřední osoby pořizovatele:	Martina Valetková, referentka úřadu územního plánování, odbor rozvoje a investic, Magistrát města Chomutova
Otisk úředního razítka a podpis:	



Architekti Černí | urbanistický ateliér

OBCE Údlice  
MĚSTO Přechaply

PROJEKTOVAL Mgr. Ing. arch. Zdeněk Černý  
VYKONAVATEL Ing. arch. Hana Černá

**ÚZEMNÍ PLÁN OBCE ÚDLICE**  
Úplné znění po změně č. 2  
Návrh územního systému ekologické stability

ČASŤ Údlice, Přechaply  
DATUM srpen 2019  
MĚŘITKO 1:5 000

**B7**  
VÝKRES 1 z 34