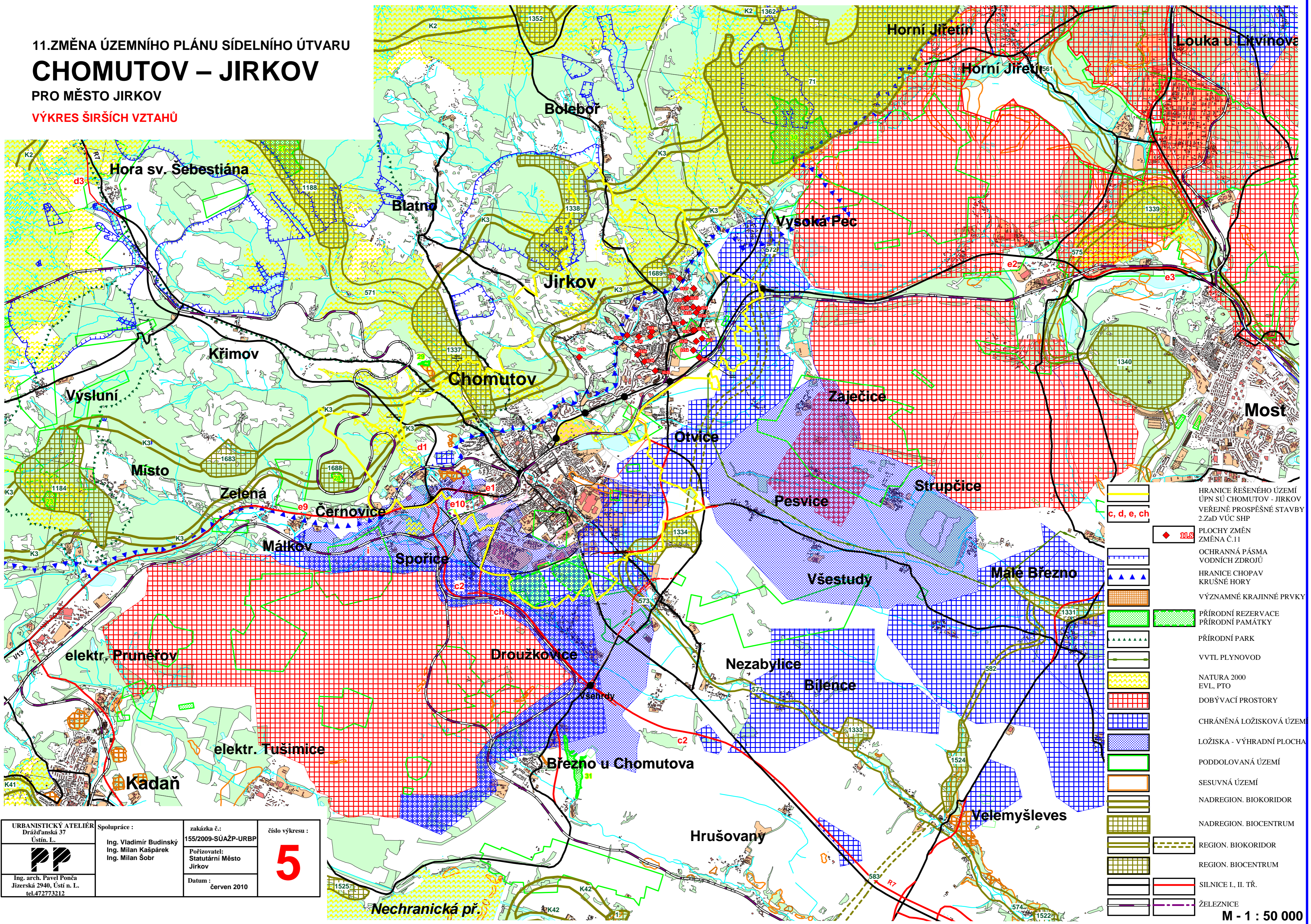


11.ZMĚNA ÚZEMNÍHO PLÁNU SÍDELNÍHO ÚTVARU
CHOMUTOV – JIRKOV
 PRO MĚSTO JIRKOV
 VÝKRES ŠIRŠÍCH VZTAHŮ



- HRANICE ŘEŠENÉHO ÚZEMÍ ÚPN SÚ CHOMUTOV - JIRKOV
- VEŘEJNÉ PROSPĚŠNÉ STAVBY 2.zaD VÚC SHP
- PLOCHY ZMĚN ZMĚNA Č.11
- OCHRANNÁ PÁSMA VODNÍCH ZDROJŮ
- HRANICE CHOPAV KRUŠNÉ HORY
- VÝZNAMNÉ KRAJINNÉ PRVKY
- PŘÍRODNÍ REZERVACE PŘÍRODNÍ PAMÁTKY
- PŘÍRODNÍ PARK
- VVTL PLYNOVOD
- NATURA 2000 EVL, PTO
- DOBÝVACÍ PROSTORY
- CHRÁNĚNÁ LOŽISKOVÁ ÚZEMÍ
- LOŽISKA - VÝHRADNÍ PLOCHA
- PODDOLOVANÁ ÚZEMÍ
- SESUVNÁ ÚZEMÍ
- NADREGION. BIOKORIDOR
- NADREGION. BIOCENTRUM
- REGION. BIOKORIDOR
- REGION. BIOCENTRUM
- SILNICE I., II. TŘ.
- ŽELEZNICE

URBANISTICKÝ ATELIÉR Drážďanská 37 Ústí n. L. 	Spolupráce :	zakázka č.:	číslo výkresu :
	Ing. Vladimír Budinský Ing. Milan Kašpárek Ing. Milan Šobr	155/2009-SÚAŽP-URBP	
Ing. arch. Pavel Ponča Jizerská 2940, Ústí n. L. tel.472773212		Pořizovatel: Statutární Město Jirkov	
		Datum : červen 2010	

M - 1 : 50 000