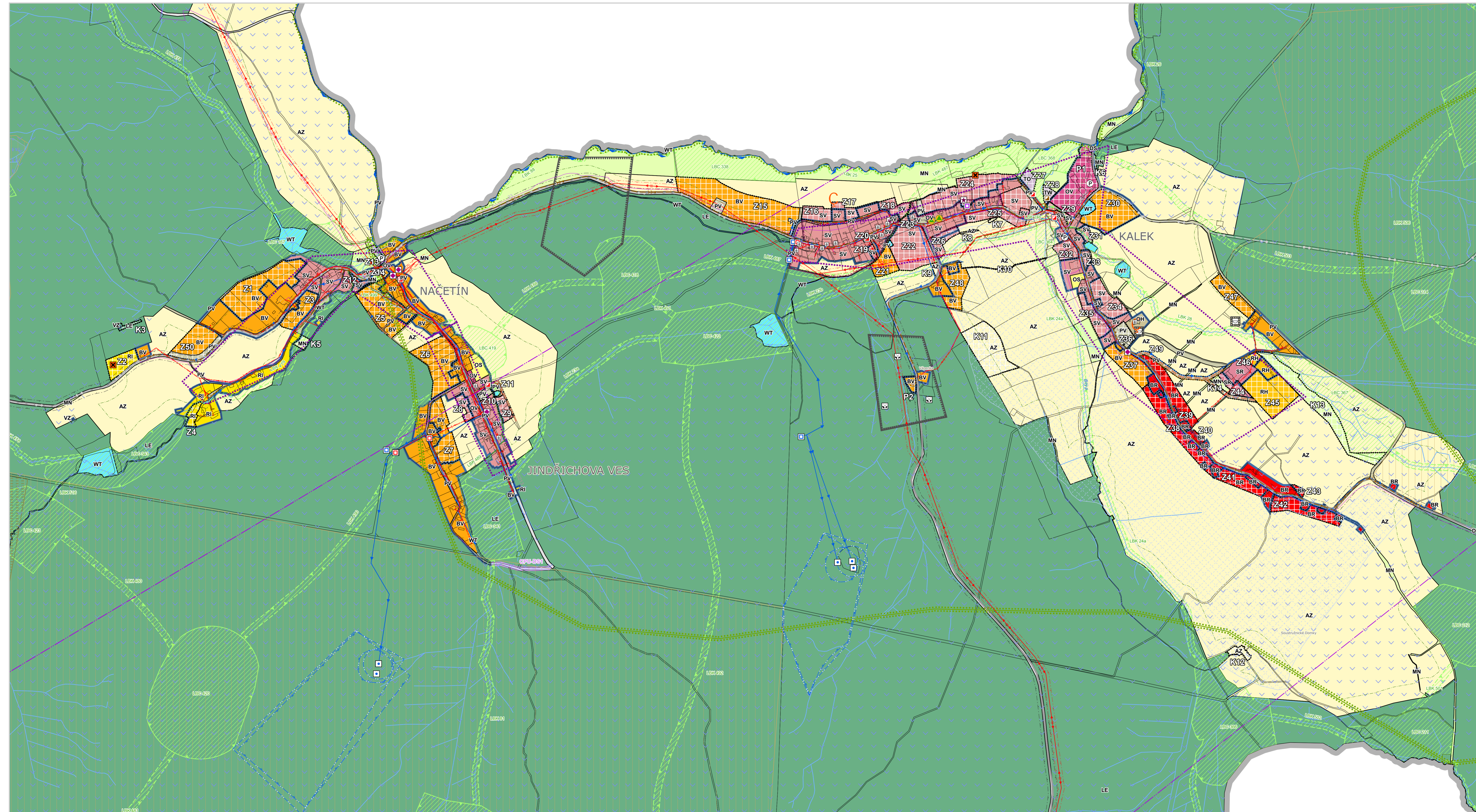


ÚZEMNÍ PLÁN KALEK

KALEK, NAČETÍN, JINDŘICHOVA VES



LEGENDA

hranice řešeného území

ZÁKLADNÍ ČLENĚNÍ ÚZEMÍ
 zastavěné území obce
 zastavěné plochy
 plochy přestavby
 plochy změn v krajině

PLOCHY S ROZDÍLNÝM ZPŮSOBEM VYUŽITÍ

hranice ploch s rozdílným způsobem využití

PLOCHY BYDLENÍ
 BV bydlení venkovské
 BR bydlení v rozptýlených lokalitách

PLOCHY REKREACE
 RI rekreace individuální - chaty
 RH rekreace hromadná - rekreační areály

PLOCHY OBČANSKÉHO VYBAVENÍ
 OV občanské vybavení veřejné
 OS občanské vybavení - sport
 OH občanské vybavení - hřbitovy

PLOCHY VEŘEJNÝCH PROSTRANSTVÍ
 PV vybraná veřejná prostranství

PLOCHY SMÍŠENÉ OBYTNÉ
 SV smíšené obytné venkovské
 SR smíšené obytné rekreační

PLOCHY DOPRAVNÍ INFRASTRUKTURY
 OS doprava silniční

PLOCHY TECHNICKÉ INFRASTRUKTURY
 TW vodní hospodářství
 TO nakládání s odpady

PLOCHY VÝROBY A SKLADOVÁNÍ
 VZ výroba zemědělská a lesnická

PLOCHY VODNÍ A VODOHOSPODÁŘSKÉ
 WT vodní plochy a toky

PLOCHY LESNÍ
 AZ zemědělské
 LE lesní

PLOCHY PŘÍRODNÍ
 NP přírodní

PLOCHY SMÍŠENÉ NEZASTAVĚNÉHO ÚZEMÍ
 MN smíšené nezastavěného území

KORIDORY PRO VEŘEJNOU INFRASTRUKTURU
 KORIDOR PLOŠNĚ VYMEZENÝ
 koridor místní komunikace Jindřichova Ves

ÚZEMNÍ SYSTÉM EKOLOGICKÉ STABILITY

nadregionální biokoridor
 regionální biocentrum
 regionální biokoridor
 lokální biocentrum
 lokální biokoridor

KONCEPCE DOPRAVNÍ INFRASTRUKTURY - návrh

SILNIČNÍ DOPRAVA
 místní a účelová komunikace

PĚŠÍ A CYKLISTICKÁ DOPRAVA
 cyklotrasy

DOPRAVA V KLIDU
 parkoviště/parkovací garáže - návrh

KONCEPCE TECHNICKÉ INFRASTRUKTURY - návrh

ZÁSOBOVÁNÍ VODOU
 vodovodní řád

ODKANALIZOVÁNÍ
 kanalizační stoka
 ČOV - čistírna odpadních vod

ZÁSOBOVÁNÍ ELEKTRICKOU ENERGIÍ
 vedení elektrické sítě VN
 vedení elektrické sítě NN
 distribuční trafostanice

INFORMATIVNÍ LIMITY VYUŽITÍ ÚZEMÍ

OSTATNÍ LIMITUJÍCÍ JEVI

KULTURNÍ LIMITY

nemovitá kulturní památka
 archeologické naleziště

PŘÍRODNÍ LIMITY

Natura 2000 - evropsky významné lokality
 Natura 2000 - ptáčí oblasti
 přírodní parky
 národní přírodní rezervace (NPR), přírodní rezervace (PR)
 ochranné pásmo NPR, PR
 mokřady dle Ramsarské úmluvy
 lokality výskytu zvláště chráněných druhů rostlin a živočichů
 s národním významem
 dálkový migrační koridor
 vzdálenost 50m od okraje lesa

GEOLOGIE

stará důlní díla
 poddolovaná území

VODOHOSPODÁŘSKÉ LIMITY

CHOPAV - chráněné oblasti přirozené akumulace vod
 vodní zdroje pro zásobování pitnou vodou
 OP vod. zdroje I. stupně
 OP vod. zdroje II. stupně
 OP vod. zdroje II.b - vnější
 OP vod. zdroje - nerozlišeno
 útvar povrchových vod tekoucích
 OP vodohospodářského díla/VN
 odvodnění

ZÁSOBOVÁNÍ VODOU
 vodovodní řád
 úprava vody
 ostatní zařízení k zásobování vodou

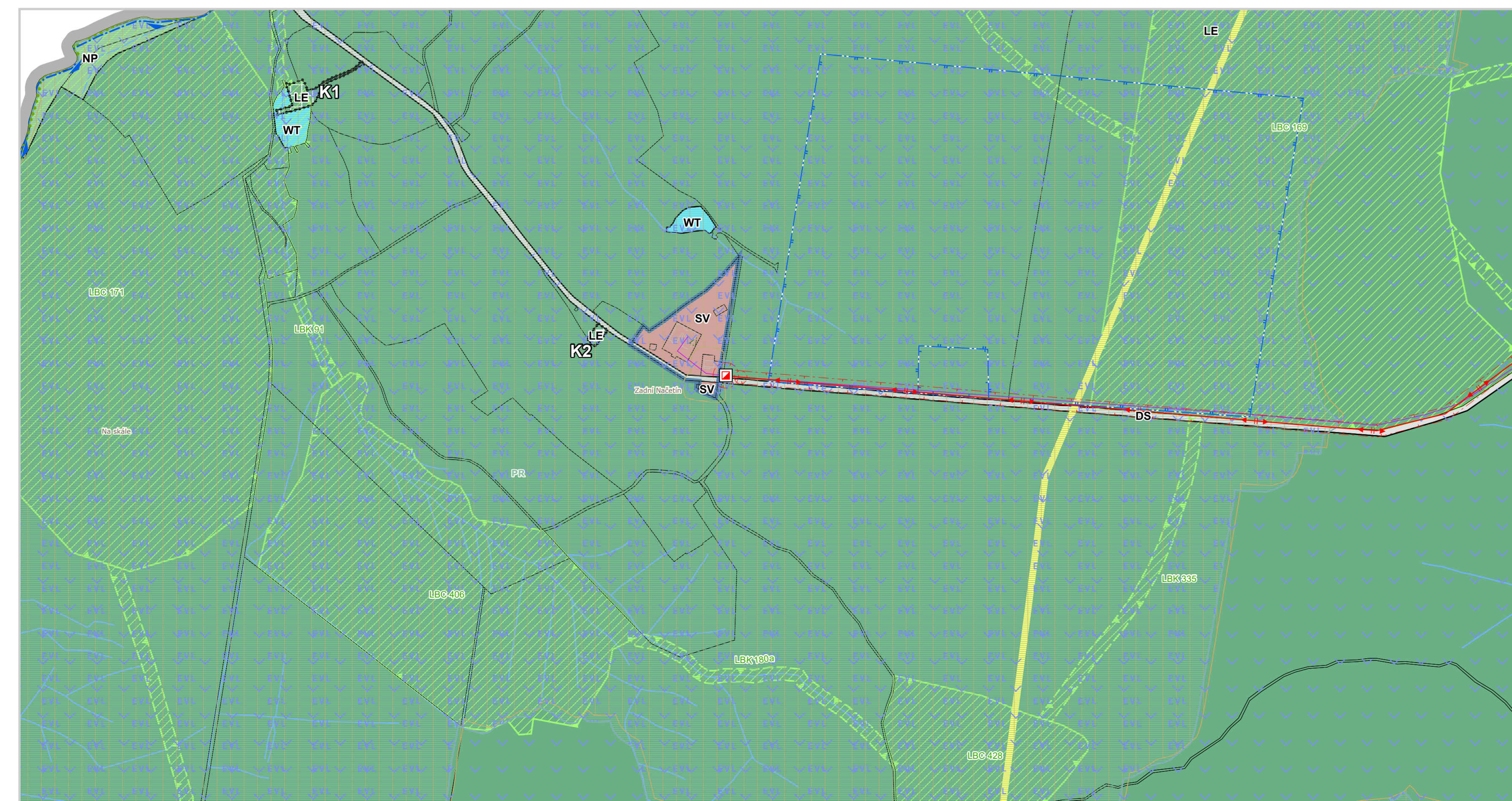
ZÁSOBOVÁNÍ ELEKTRICKOU ENERGIÍ
 vedení elektrické sítě VN
 vedení elektrické sítě MN
 vedení elektrické sítě - svod (nadzemní vedení)
 vedení elektrické sítě - nerozlišeno
 distribuční trafostanice
 ostatní zařízení zpracování a distribuce el. energie (nerozlišeno)
 ochranné pásmo vedení elektrické sítě, stanice

SPOJE
 radioreléová trasa
 komunikační vedení
 blíže neurčená komunikační zařízení

DOPRAVNÍ INFRASTRUKTURA
 silnice III. třídy
 cyklostezky (a pro jízdu na kol. bruslích)
 cyklotrasy
 lyžařské běžecké trasy
 turistické trasy
 OP silnice III. třídy
 parkoviště/parkovací garáže
 zastávky veřejné hromadné dopravy

OSTATNÍ
 stavby důležité pro bezpečnost státu
 a vymezená území pro zajištění bezpečnosti státu
 staré zátřeže v území a kontaminované plochy
 ochranné pásmo vojenského leteckého pozemního
 zařízení - radiolokátor Hrušovany
 URBANISTICKÉ A ARCHITECTONICKÉ HODNOTY
 historicky významná stavba, soubor
 region lidové architektury
 místo významné události
 místo vyhlídky
 typický krajinný celek

KIENHAID



NOVÝ DŮM



C			
B			
A			
vyř. pro.	projektant	investor	datum
	Ing. Arch. Jaroslav Pachner	Obec Kalek, Kalek 26, 431 32 Kalek	06/2023
investor:	Obec Kalek, Kalek 26, 431 32 Kalek		
Územní plán Kalek		č. zák.	02-14
		formát	24 x A4
		stupně	společně jednání
název výkresu: Koordinační výkres - detail		měřítko:	1 : 5 000
		č. výkresu:	02