

ZÁKLADNÍ ČLENĚNÍ ÚZEMÍ

stav: návrh

ZASTAVĚNÉ ÚZEMÍ VYMEZENÉ K 1.3.2021

ZASTAVĚNÉ PLOCHY

PLOCHY PŘESTAVBY

PLOCHY ZMĚN V KRAJINĚ

PLOCHY S ROZDÍLNÝM ZPŮSOBEM VYUŽITÍ

stav: návrh

rezerva

PLOCHY BYDĚNÍ

BY - PLOCHY BYDĚNÍ HROMADNÉ - V BYTOVÝCH DOMECH

BI - PLOCHY BYDĚNÍ INDIVIDUÁLNÍ V RODINNÝCH DOMECH - MĚSTSKÉ

BI1 - PLOCHY BYDĚNÍ INDIVIDUÁLNÍ V RODINNÝCH DOMECH - VESNICKÉ

PLOCHY REKREACE

HR - PLOCHY HROMADNÉ REKREACE

HI - PLOCHY INDIVIDUÁLNÍ REKREACE - CHATOVÉ LOKALITY

HI1 - PLOCHY INDIVIDUÁLNÍ REKREACE - ZAHRAČKÁŘSKÉ OSADY

PLOCHY OBČANSKÉHO VYBAVENÍ

OV - PLOCHY OBČANSKÉHO VYBAVENÍ - VEŘEJNÁ INFRASTRUKTURA

OK - PLOCHY OBČANSKÉHO VYBAVENÍ - KOMERČNÍ ZAŘÍZENÍ

OS - PLOCHY OBČANSKÉHO VYBAVENÍ - TĚLOVÝCHOVNA A SPORTOVNÍ ZAŘÍZENÍ

OP - PLOCHY OBČANSKÉHO VYBAVENÍ - VEŘEJNÁ POHŘEBIŠTĚ A SOUVISLEJÍCÍ SLUŽBY

OF - PLOCHY OBČANSKÉHO VYBAVENÍ - SPECIFICKÝCH FŮREM

PLOCHY VEŘEJNÝCH PROSTRANSTVÍ

VP - PLOCHY VEŘEJNÝCH PROSTRANSTVÍ S PŘEVÁHOU ZPŮSOBNÝCH PLOCH

VP1 - PLOCHY VEŘEJNÝCH PROSTRANSTVÍ S PŘEVÁHOU PARKOVÉ ZELENE

PLOCHY SMÍŠENÉ OBYTNÉ

MO - PLOCHY SMÍŠENÉ OBYTNÉ - MĚSTSKÉ

MO1 - PLOCHY SMÍŠENÉ OBYTNÉ - CENTRÁLNÍ ZÓNA

PLOCHY DOPRAVNÍ INFRASTRUKTURY

SI - PLOCHY DOPRAVNÍ INFRASTRUKTURY - PRO SILNIČNÍ DOPRAVU - PĚTÉRNÍ

SI1 - PLOCHY DOPRAVNÍ INFRASTRUKTURY - PRO SILNIČNÍ DOPRAVU - MÍSTNÍ SÍTĚ

SI2 - PLOCHY DOPRAVNÍ INFRASTRUKTURY - SILNIČNÍ DOPRAVA - DOPROKOVNÉ FUNKCE

SI3 - PLOCHY DOPRAVNÍ INFRASTRUKTURY - ŽELEZNIČNÍ

PLOCHY TECHNICKÉ INFRASTRUKTURY

TI - PLOCHY TECHNICKÉ INFRASTRUKTURY

PLOCHY VÝROBY A SKLADOVÁNÍ

VO - PLOCHY DROBNÉ VÝROBY A VÝROBNÍCH SLUŽEB

VS - PLOCHY PRŮMYSLOVÉ VÝROBY A SKLADŮ - LEHČÍ PRŮMYSL

VS1 - PLOCHY VÝROBY A SKLADOVÁNÍ - ZEMĚLŠKÁ VÝROBA

PLOCHY VODNÍ A VODOHOSPODÁŘSKÉ

VO1 - PLOCHY VODNÍ A VODOHOSPODÁŘSKÉ

PLOCHY ZEMĚLŠKÉ

ZA - PLOCHY ZEMĚLŠKÉ - ORNÁ PŮDA

ZA1 - PLOCHY ZEMĚLŠKÉ - TRVALE TRÁVNÍ POROSTY

ZA2 - PLOCHY ZEMĚLŠKÉ - SADY A ZAHRADNICTVÍ

PLOCHY LESNÍ

LE - PLOCHY LESNÍ

LE1 - PLOCHY LESA OSTATNÍHO A SPECIFICKÉHO

PLOCHY SMÍŠENÉ NEZASTAVĚNÉHO ÚZEMÍ

NS - PLOCHY SMÍŠENÉ NEZASTAVĚNÉHO ÚZEMÍ - PŘÍRODNÍ

NS1 - PLOCHY ZELENE OCHRANNÉ

KORIDORY

stav: návrh

rezerva

KD - KORIDORY DOPRAVNÍ INFRASTRUKTURY

KT - KORIDORY TECHNICKÉ INFRASTRUKTURY

ÚZEMNÍ SYSTÉM EKOLOGICKÉ STABILITY (návrh)

stav: návrh

rezerva

NB - NADREGIONÁLNÍ BIOKORIDOR

RB - REGIONÁLNÍ BIOCENTRUM

RO - REGIONÁLNÍ BIOKORIDOR

LB - LOKÁLNÍ BIOCENTRUM

LO - LOKÁLNÍ BIOKORIDOR

LEGENDA

ZÁKLADNÍ ČLENĚNÍ ÚZEMÍ

stav: návrh

ZASTAVĚNÉ ÚZEMÍ VYMEZENÉ K 1.3.2021

ZASTAVĚNÉ PLOCHY

PLOCHY PŘESTAVBY

PLOCHY ZMĚN V KRAJINĚ

PLOCHY S ROZDÍLNÝM ZPŮSOBEM VYUŽITÍ

stav: návrh

rezerva

PLOCHY BYDĚNÍ

BY - PLOCHY BYDĚNÍ HROMADNÉ - V BYTOVÝCH DOMECH

BI - PLOCHY BYDĚNÍ INDIVIDUÁLNÍ V RODINNÝCH DOMECH - MĚSTSKÉ

BI1 - PLOCHY BYDĚNÍ INDIVIDUÁLNÍ V RODINNÝCH DOMECH - VESNICKÉ

PLOCHY REKREACE

HR - PLOCHY HROMADNÉ REKREACE

HI - PLOCHY INDIVIDUÁLNÍ REKREACE - CHATOVÉ LOKALITY

HI1 - PLOCHY INDIVIDUÁLNÍ REKREACE - ZAHRAČKÁŘSKÉ OSADY

PLOCHY OBČANSKÉHO VYBAVENÍ

OV - PLOCHY OBČANSKÉHO VYBAVENÍ - VEŘEJNÁ INFRASTRUKTURA

OK - PLOCHY OBČANSKÉHO VYBAVENÍ - KOMERČNÍ ZAŘÍZENÍ

OS - PLOCHY OBČANSKÉHO VYBAVENÍ - TĚLOVÝCHOVNA A SPORTOVNÍ ZAŘÍZENÍ

OP - PLOCHY OBČANSKÉHO VYBAVENÍ - VEŘEJNÁ POHŘEBIŠTĚ A SOUVISLEJÍCÍ SLUŽBY

OF - PLOCHY OBČANSKÉHO VYBAVENÍ - SPECIFICKÝCH FŮREM

PLOCHY VEŘEJNÝCH PROSTRANSTVÍ

VP - PLOCHY VEŘEJNÝCH PROSTRANSTVÍ S PŘEVÁHOU ZPŮSOBNÝCH PLOCH

VP1 - PLOCHY VEŘEJNÝCH PROSTRANSTVÍ S PŘEVÁHOU PARKOVÉ ZELENE

PLOCHY SMÍŠENÉ OBYTNÉ

MO - PLOCHY SMÍŠENÉ OBYTNÉ - MĚSTSKÉ

MO1 - PLOCHY SMÍŠENÉ OBYTNÉ - CENTRÁLNÍ ZÓNA

PLOCHY DOPRAVNÍ INFRASTRUKTURY

SI - PLOCHY DOPRAVNÍ INFRASTRUKTURY - PRO SILNIČNÍ DOPRAVU - PĚTÉRNÍ

SI1 - PLOCHY DOPRAVNÍ INFRASTRUKTURY - PRO SILNIČNÍ DOPRAVU - MÍSTNÍ SÍTĚ

SI2 - PLOCHY DOPRAVNÍ INFRASTRUKTURY - SILNIČNÍ DOPRAVA - DOPROKOVNÉ FUNKCE

SI3 - PLOCHY DOPRAVNÍ INFRASTRUKTURY - ŽELEZNIČNÍ

PLOCHY TECHNICKÉ INFRASTRUKTURY

TI - PLOCHY TECHNICKÉ INFRASTRUKTURY

PLOCHY VÝROBY A SKLADOVÁNÍ

VO - PLOCHY DROBNÉ VÝROBY A VÝROBNÍCH SLUŽEB

VS - PLOCHY PRŮMYSLOVÉ VÝROBY A SKLADŮ - LEHČÍ PRŮMYSL

VS1 - PLOCHY VÝROBY A SKLADOVÁNÍ - ZEMĚLŠKÁ VÝROBA

PLOCHY VODNÍ A VODOHOSPODÁŘSKÉ

VO1 - PLOCHY VODNÍ A VODOHOSPODÁŘSKÉ

PLOCHY ZEMĚLŠKÉ

ZA - PLOCHY ZEMĚLŠKÉ - ORNÁ PŮDA

ZA1 - PLOCHY ZEMĚLŠKÉ - TRVALE TRÁVNÍ POROSTY

ZA2 - PLOCHY ZEMĚLŠKÉ - SADY A ZAHRADNICTVÍ

PLOCHY LESNÍ

LE - PLOCHY LESNÍ

LE1 - PLOCHY LESA OSTATNÍHO A SPECIFICKÉHO

PLOCHY SMÍŠENÉ NEZASTAVĚNÉHO ÚZEMÍ

NS - PLOCHY SMÍŠENÉ NEZASTAVĚNÉHO ÚZEMÍ - PŘÍRODNÍ

NS1 - PLOCHY ZELENE OCHRANNÉ

KORIDORY

stav: návrh

rezerva

KD - KORIDORY DOPRAVNÍ INFRASTRUKTURY

KT - KORIDORY TECHNICKÉ INFRASTRUKTURY

ÚZEMNÍ SYSTÉM EKOLOGICKÉ STABILITY (návrh)

stav: návrh

rezerva

NB - NADREGIONÁLNÍ BIOKORIDOR

RB - REGIONÁLNÍ BIOCENTRUM

RO - REGIONÁLNÍ BIOKORIDOR

LB - LOKÁLNÍ BIOCENTRUM

LO - LOKÁLNÍ BIOKORIDOR

LEGENDA - LIMITY VYUŽITÍ ÚZEMÍ

OCHRANA DOPRAVNÍ INFRASTRUKTURY

OCHRANNÉ PÁSMO SILNICE I. TŘÍDY (30m oboustranně od styk vozovky)

OCHRANNÉ PÁSMO SILNICE A. II. TŘÍDY (15m oboustranně od styk vozovky)

OCHRANNÉ PÁSMO ŽELEZNIČNÍ TRATI

OCHRANNÁ PÁSMO LETIŠTĚ (Vnější vztahování/veřejné mezinárodní letiště Chomutov)

OCHRANNÁ PÁSMO LETIŠTĚ (Vnější vztahování/veřejné mezinárodní letiště Chomutov)

OCHRANNÉ PÁSMO LETIŠTĚ (Vnější vztahování/veřejné mezinárodní letiště Chomutov)

OCHRANNÉ PÁSMO LETIŠTĚ (Vnější vztahování/veřejné mezinárodní letiště Chomutov)

OCHRANNÉ PÁSMO LETIŠTĚ (Vnější vztahování/veřejné mezinárodní letiště Chomutov)

OCHRANNÉ PÁSMO LETIŠTĚ (Vnější vztahování/veřejné mezinárodní letiště Chomutov)

OCHRANNÉ PÁSMO LETIŠTĚ (Vnější vztahování/veřejné mezinárodní letiště Chomutov)

OCHRANA NEROSTNÝCH SUROVIN

CHRANĚNÉ LOŽSKOVÉ ÚZEMÍ

LOŽSKO NEROSTNÝCH SUROVIN

SEŠUVY

PODDOLOVANÉ ÚZEMÍ (bod, plocha)

STARÉ DŮLNÍ DÍLO

OCHRANA TECHNICKÉ INFRASTRUKTURY

OCHRANNÉ PÁSMO ČOV

OCHRANNÉ PÁSMO VEDENÍ PLYNOVODU VTL (v SÍTĚ nezastavěno)

BEZPEČNOSTNÍ PÁSMO VEDENÍ PLYNOVODU VTL

OCHRANNÁ PÁSMO LINEK EL. VEDENÍ VN A VVN

OCHRANA VODNÍHO HOSPODÁŘSTVÍ

OP VODNÍHO ZDROJE (okružní pásmo L, st. bratřovská)

HŘANICE CHOVAV

ZÁPLAVOVÉ ÚZEMÍ Q100

AKTIVNÍ ZÓNA ZÁPLAVOVÉHO ÚZEMÍ

ÚZEMÍ ZVLÁŠTNĚ PODOVNÉ POD VODNÍM DÍLEM

OCHRANA PŘÍRODY

NATURA 2000 - EVROPSKY VÝZNAMNÁ LOKALITA VÝCHODNÍ KRUIŠOŘÍ

MIGRAČNĚ VÝZNAMNÁ ÚZEMÍ

PAMÁTNÍ STROM (strom, skupina)

PŘÍRODNÍ PAMÁTKA

VÝDAVNOST 50m OD OKRAJE LESA (včetně pozemkové hranice PUPFL dle katastrální mapy ke dni 1.9.2019)

OCHRANA KULTURNÍHO DĚDICTVÍ

NEMOVITÉ KULTURNÍ PAMÁTKY (okružní pásmo L, st. bratřovská)

ARCHEOLOGICKÁ NALEZIŠTĚ (s vymezením kategorií; zbytek území = kat. II)

ZÁJMY MINISTERSTVA OBRANY

Článek 63 odst. 1 písm. a) zákona č. 106/1998 Sb., o Ministerstvu obrany

leteckých zabezpečovacích zařízení MO (Hrudovany, Křtanec, Nepolisy)

OSTATNÍ

VODNÍ TOKY (nerozdělené plochy) s rozst. sp. využití

PLOCHY K PROVĚŘENÍ ÚZEMNÍ STUDII

DOHODA O PARCELACI

PŘETNÉ PÁSMO HŘÍBTOVA (100m)

LEGENDA - informativní část

HRANICE ŘEŠENÉHO ÚZEMÍ (správní obvod obce)

HRANICE ÚZEMÍ OKOLNÍCH OBČÍ (s popisem aktuálně platné ÚP)

LEGENDA - LIMITY VYUŽITÍ ÚZEMÍ

OCHRANA DOPRAVNÍ INFRASTRUKTURY

OCHRANNÉ PÁSMO SILNICE I. TŘÍDY (30m oboustranně od styk vozovky)

OCHRANNÉ PÁSMO SILNICE A. II. TŘÍDY (15m oboustranně od styk vozovky)

OCHRANNÉ PÁSMO ŽELEZNIČNÍ TRATI

OCHRANNÁ PÁSMO LETIŠTĚ (Vnější vztahování/veřejné mezinárodní letiště Chomutov)

OCHRANNÁ PÁSMO LETIŠTĚ (Vnější vztahování/veřejné mezinárodní letiště Chomutov)

OCHRANNÁ PÁSMO LETIŠTĚ (Vnější vztahování/veřejné mezinárodní letiště Chomutov)

OCHRANNÁ PÁSMO LETIŠTĚ (Vnější vztahování/veřejné mezinárodní letiště Chomutov)

OCHRANNÁ PÁSMO LETIŠTĚ (Vnější vztahování/veřejné mezinárodní letiště Chomutov)

OCHRANNÁ PÁSMO LETIŠTĚ (Vnější vztahování/veřejné mezinárodní letiště Chomutov)

OCHRANNÁ PÁSMO LETIŠTĚ (Vnější vztahování/veřejné mezinárodní letiště Chomutov)

OCHRANA NEROSTNÝCH SUROVIN

CHRANĚNÉ LOŽSKOVÉ ÚZEMÍ

LOŽSKO NEROSTNÝCH SUROVIN

SEŠUVY

PODDOLOVANÉ ÚZEMÍ (bod, plocha)

STARÉ DŮLNÍ DÍLO

OCHRANA TECHNICKÉ INFRASTRUKTURY

OCHRANNÉ PÁSMO ČOV

OCHRANNÉ PÁSMO VEDENÍ PLYNOVODU VTL (v SÍTĚ nezastavěno)

BEZPEČNOSTNÍ PÁSMO VEDENÍ PLYNOVODU VTL

OCHRANNÁ PÁSMO LINEK EL. VEDENÍ VN A VVN

OCHRANA VODNÍHO HOSPODÁŘSTVÍ

OP VODNÍHO ZDROJE (okružní pásmo L, st. bratřovská)

HŘANICE CHOVAV

ZÁPLAVOVÉ ÚZEMÍ Q100

AKTIVNÍ ZÓNA ZÁPLAVOVÉHO ÚZEMÍ

ÚZEMÍ ZVLÁŠTNĚ PODOVNÉ POD VODNÍM DÍLEM

OCHRANA PŘÍRODY

NATURA 2000 - EVROPSKY VÝZNAMNÁ LOKALITA VÝCHODNÍ KRUIŠOŘÍ

MIGRAČNĚ VÝZNAMNÁ ÚZEMÍ

PAMÁTNÍ STROM (strom, skupina)

PŘÍRODNÍ PAMÁTKA

VÝDAVNOST 50m OD OKRAJE LESA (včetně pozemkové hranice PUPFL dle katastrální mapy ke dni 1.9.2019)

OCHRANA KULTURNÍHO DĚDICTVÍ

NEMOVITÉ KULTURNÍ PAMÁTKY (okružní pásmo L, st. bratřovská)

ARCHEOLOGICKÁ NALEZIŠTĚ (s vymezením kategorií; zbytek území = kat. II)

ZÁJMY MINISTERSTVA OBRANY

Článek 63 odst. 1 písm. a) zákona č. 106/1998 Sb., o Ministerstvu obrany

leteckých zabezpečovacích zařízení MO (Hrudovany, Křtanec, Nepolisy)

OSTATNÍ

VODNÍ TOKY (nerozdělené plochy) s rozst. sp. využití

PLOCHY K PROVĚŘENÍ ÚZEMNÍ STUDII

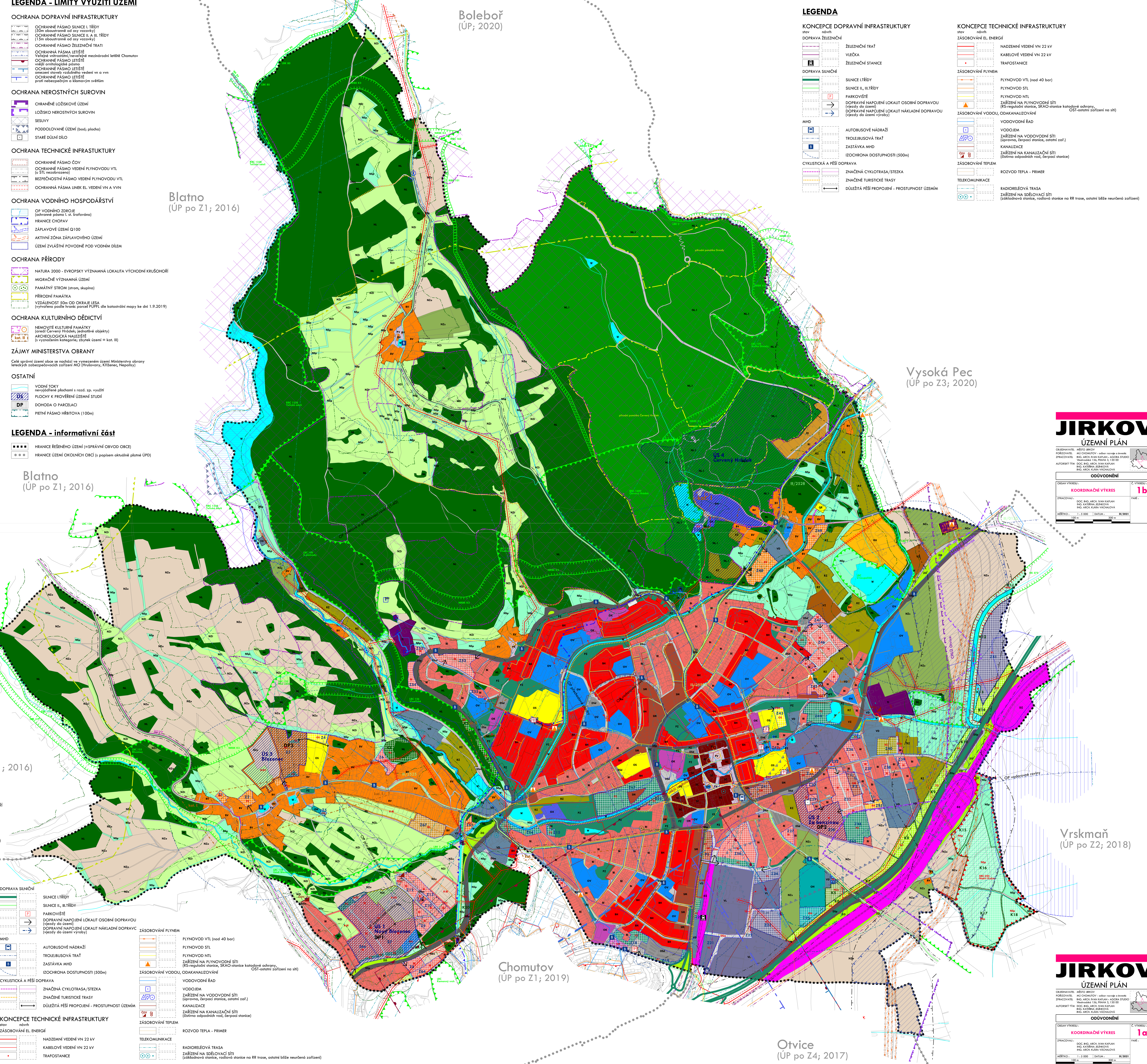
DOHODA O PARCELACI

PŘETNÉ PÁSMO HŘÍBTOVA (100m)

LEGENDA - informativní část

HRANICE ŘEŠENÉHO ÚZEMÍ (správní obvod obce)

HRANICE ÚZEMÍ OKOLNÍCH OBČÍ (s popisem aktuálně platné ÚP)



Boleboř (ÚP; 2020)

Blatno (ÚP po Z1; 2016)

Blatno (ÚP po Z1; 2016)

Vysoká Pec (ÚP po Z3; 2020)

Vrskaň (ÚP po Z2; 2018)

Chomutov (ÚP po Z1; 2019)

Otvice (ÚP po Z4; 2017)

JIRKOV

ÚZEMNÍ PLÁN

OBECNOST: MĚSTO BRNO
 PRŮJEMNÍK: MGR. ING. JIŘÍ KAPLAN, MGR. ING. JIŘÍ KAPLAN
 AUTOMAT: MGR. Bc. JIŘÍ KAPLAN, MGR. Bc. JIŘÍ KAPLAN, MGR. Bc. JIŘÍ KAPLAN

ODŮVODNĚNÍ

ČÍSLO VÝKRESU: KOORDINAČNÍ VÝKRES 1b

PRŮJEMNÍK: MGR. Bc. JIŘÍ KAPLAN, MGR. Bc. JIŘÍ KAPLAN, MGR. Bc. JIŘÍ KAPLAN
 AUTOMAT: MGR. Bc. JIŘÍ KAPLAN, MGR. Bc. JIŘÍ KAPLAN, MGR. Bc. JIŘÍ KAPLAN

MĚŘITELNOST: 1:1 500 (části) 1:500 (celá)

ČÍSLO VÝKRESU: KOORDINAČNÍ VÝKRES 1a

PRŮJEMNÍK: MGR. Bc. JIŘÍ KAPLAN, MGR. Bc. JIŘÍ KAPLAN, MGR. Bc. JIŘÍ KAPLAN
 AUTOMAT: MGR. Bc. JIŘÍ KAPLAN, MGR. Bc. JIŘÍ KAPLAN, MGR. Bc. JIŘÍ KAPLAN

MĚŘITELNOST: 1:1 500 (části) 1:500 (celá)

ČÍSLO VÝKRESU: KOORDINAČNÍ VÝKRES 1a

PRŮJEMNÍK: MGR. Bc. JIŘÍ KAPLAN, MGR. Bc. JIŘÍ KAPLAN, MGR. Bc. JIŘÍ KAPLAN
 AUTOMAT: MGR. Bc. JIŘÍ KAPLAN, MGR. Bc. JIŘÍ KAPLAN, MGR. Bc. JIŘÍ KAPLAN

MĚŘITELNOST: 1:1 500 (části) 1:500 (celá)

ČÍSLO VÝKRESU: KOORDINAČNÍ VÝKRES 1a

PRŮJEMNÍK: MGR. Bc. JIŘÍ KAPLAN, MGR. Bc. JIŘÍ KAPLAN, MGR. Bc. JIŘÍ KAPLAN
 AUTOMAT: MGR. Bc. JIŘÍ KAPLAN, MGR. Bc. JIŘÍ KAPLAN, MGR. Bc. JIŘÍ KAPLAN

MĚŘITELNOST: 1:1 500 (části) 1:500 (celá)

ČÍSLO VÝKRESU: KOORDINAČNÍ VÝKRES 1a

PRŮJEMNÍK: MGR. Bc. JIŘÍ KAPLAN, MGR. Bc. JIŘÍ KAPLAN, MGR. Bc. JIŘÍ KAPLAN
 AUTOMAT: MGR. Bc. JIŘÍ KAPLAN, MGR. Bc. JIŘÍ KAPLAN, MGR. Bc. JIŘÍ KAPLAN

MĚŘITELNOST: 1:1 500 (části) 1:500 (celá)

ČÍSLO VÝKRESU: KOORDINAČNÍ VÝKRES 1a

PRŮJEMNÍK: MGR. Bc. JIŘÍ KAPLAN, MGR. Bc. JIŘÍ KAPLAN, MGR. Bc. JIŘÍ KAPLAN
 AUTOMAT: MGR. Bc. JIŘÍ KAPLAN, MGR. Bc. JIŘÍ KAPLAN, MGR. Bc. JIŘÍ KAPLAN

MĚŘITELNOST: 1:1 500 (části) 1:500 (celá)

ČÍSLO VÝKRESU: KOORDINAČNÍ VÝKRES 1a

PRŮJEMNÍK: MGR. Bc. JIŘÍ KAPLAN, MGR. Bc. JIŘÍ KAPLAN, MGR. Bc. JIŘÍ KAPLAN
 AUTOMAT: MGR. Bc. JIŘÍ KAPLAN, MGR. Bc. JIŘÍ KAPLAN, MGR. Bc. JIŘÍ KAPLAN

MĚŘITELNOST: 1:1 500 (části) 1:500 (celá)

ČÍSLO VÝKRESU: KOORDINAČNÍ VÝKRES 1a

PRŮJEMNÍK: MGR. Bc. JIŘÍ KAPLAN, MGR. Bc. JIŘÍ KAPLAN, MGR. Bc. JIŘÍ KAPLAN
 AUTOMAT: MGR. Bc. JIŘÍ KAPLAN, MGR. Bc. JIŘÍ KAPLAN, MGR. Bc. JIŘÍ KAPLAN

MĚŘITELNOST: 1:1 500 (části) 1:500 (celá)

ČÍSLO VÝKRESU: KOORDINAČNÍ VÝKRES 1a

PRŮJEMNÍK: MGR. Bc. JIŘÍ KAPLAN, MGR. Bc. JIŘÍ KAPLAN, MGR. Bc. JIŘÍ KAPLAN
 AUTOMAT: MGR. Bc. JIŘÍ KAPLAN, MGR. Bc. JIŘÍ KAPLAN, MGR. Bc. JIŘÍ KAPLAN

MĚŘITELNOST: 1:1 500 (části) 1:500 (celá)

ČÍSLO VÝKRESU: KOORDINAČNÍ VÝKRES 1a

PRŮJEMNÍK: MGR. Bc. JIŘÍ KAPLAN, MGR. Bc. JIŘÍ KAPLAN, MGR. Bc. JIŘÍ KAPLAN
 AUTOMAT: MGR. Bc. JIŘÍ KAPLAN, MGR. Bc. JIŘÍ KAPLAN, MGR. Bc. JIŘÍ KAPLAN

MĚŘITELNOST: 1:1 500 (části) 1:500 (celá)

ČÍSLO VÝKRESU: KOORDINAČNÍ VÝKRES 1a

PRŮJEMNÍK: MGR. Bc. JIŘÍ KAPLAN, MGR. Bc. JIŘÍ KAPLAN, MGR. Bc. JIŘÍ KAPLAN
 AUTOMAT: MGR. Bc. JIŘÍ KAPLAN, MGR. Bc. JIŘÍ KAPLAN, MGR. Bc. JIŘÍ KAPLAN

MĚŘITELNOST: 1:1 500 (části) 1:500 (celá)

ČÍSLO VÝKRESU: KOORDINAČNÍ VÝKRES 1a

PRŮJEMNÍK: MGR. Bc. JIŘÍ KAPLAN, MGR. Bc. JIŘÍ KAPLAN, MGR. Bc. JIŘÍ KAPLAN
 AUTOMAT: MGR. Bc. JIŘÍ KAPLAN, MGR. Bc. JIŘÍ KAPLAN, MGR. Bc. JIŘÍ KAPLAN

MĚŘITELNOST: 1:1 500 (části) 1:500 (celá)