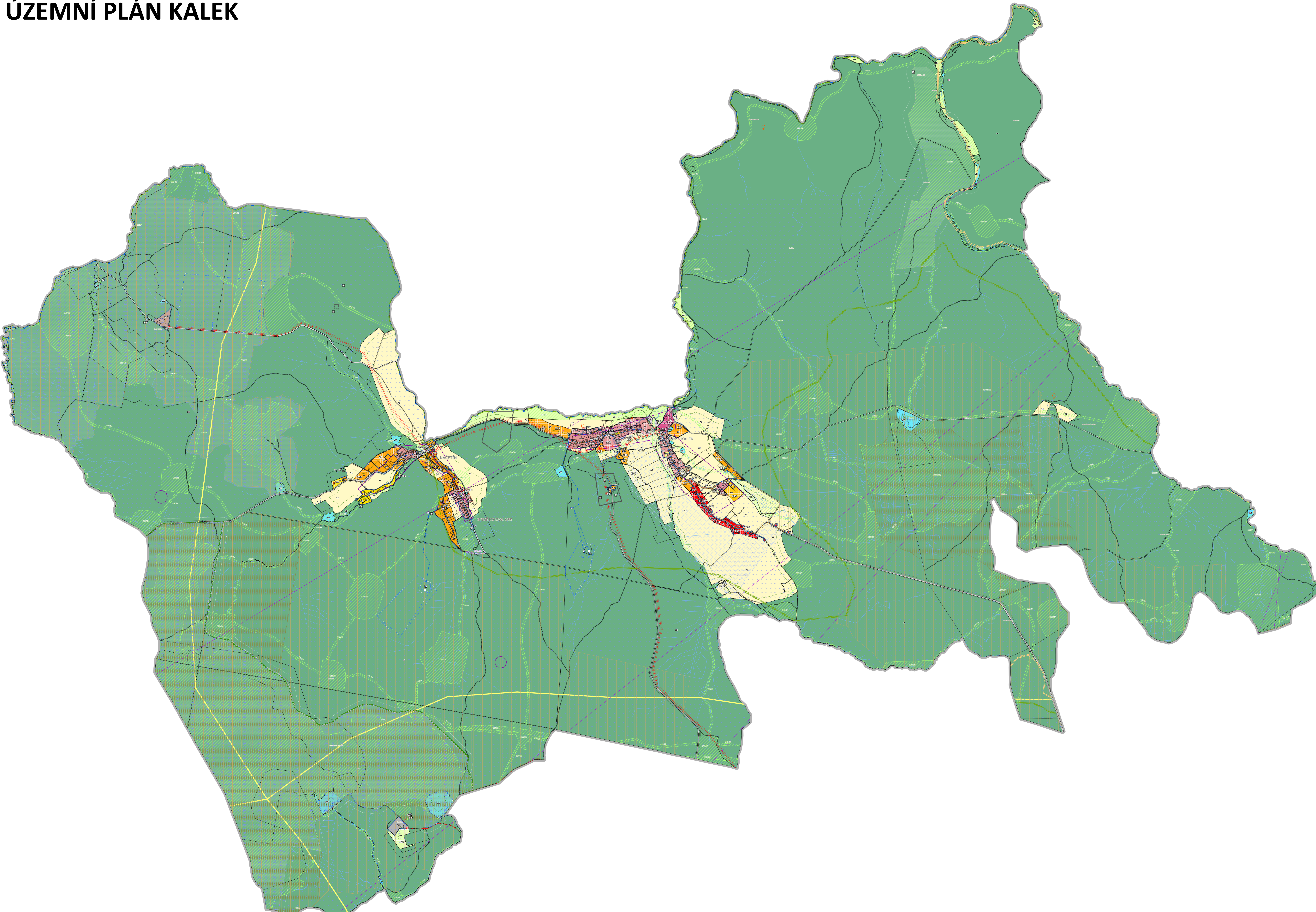


ÚZEMNÍ PLÁN KALEK



LEGENDA

hranice řešeného území

ZÁKLADNÍ ČLENĚNÍ ÚZEMÍ

- zastavěné území obce
- zastavitelné plochy
- plochy přestavby
- plochy změn v krajině

PLOCHY S ROZDÍLNÝM ZPŮSOBEM VYUŽITÍ

hranice ploch s rozdílným způsobem využití

FLOCHY BYDLENÍ

- BV bydlení venkovské
- OB bydlení v rozptýlených lokalitách

FLOCHY REKREACE

- RI rekreace individuální - chaty
- RH rekreace hromadná - rekreační areály

FLOCHY OBČANSKÉHO VYBAVENÍ

- OV občanské vybavení veřejné
- OS občanské vybavení - sport
- OH občanské vybavení - hřbitovy

FLOCHY VEŘEJNÝCH PROSTRANSTVÍ

- PV vybraná veřejná prostranství

FLOCHY SMÍŠENÉ OBYTNÉ

- SV smíšené obytné venkovské
- SR smíšené obytné rekreační

FLOCHY DOPRAVNÍ INFRASTRUKTURY

- DS doprava silniční

FLOCHY TECHNICKÉ INFRASTRUKTURY

- TW vodní hospodářství
- TO nakládání s odpady

FLOCHY VÝROBY A SKLADOVÁNÍ

- VZ výroba zemědělská a lesnická

FLOCHY VODNÍ A VODOHOSPODÁŘSKÉ

- WI vodní plochy a toky

FLOCHY ZEMĚDĚLSKÉ

- AZ zemědělské

FLOCHY LESNÍ

- LE lesní

FLOCHY PŘÍRODNÍ

- NP přírodní

FLOCHY SMÍŠENÉ NEZASTAVĚNÉHO ÚZEMÍ

- MN smíšené nezastavěného území

KORIDORY PRO VEŘEJNOU INFRASTRUKTURU

KORIDOR PLOŠNÉ VYMEZENÝ

- K-010-03 koridor místní komunikace Jindřichova Ves

ÚZEMNÍ SYSTÉM EKOLOGICKÉ STABILITY

- nadregionální biokoridor
- regionální biocentrum
- lokální biocentrum
- lokální biokoridor

KONCEPCE DOPRAVNÍ INFRASTRUKTURY - návrh

SILNIČNÍ DOPRAVA

- místní a účelová komunikace

PĚŠÍ A CYKLISTICKÁ DOPRAVA

- cyklotrasy

DOPRAVA V KLIDU

- parkoviště/parkovací garáže - návrh

KONCEPCE TECHNICKÉ INFRASTRUKTURY - návrh

ZÁSOBOVÁNÍ VODOU

- vodovodní řád

ODKANALIZOVÁNÍ

- kanalizační stoka
- ČOV - čistírna odpadních vod

ZÁSOBOVÁNÍ ELEKTRICKOU ENERGIÍ

- vedení elektrické sítě VN
- vedení elektrické sítě NN
- distribuční trafostanice

INFORMAČNÍ LIMITY VYUŽITÍ ÚZEMÍ

OSTATNÍ LIMITUJÍCÍ JEVI

KULTURNÍ LIMITY

- nemovitá kulturní památka
- archeologické naleziště

PŘÍRODNÍ LIMITY

- Natura 2000 - evropsky významné lokality
- Natura 2000 - ptačí oblasti
- přírodní parky
- národní přírodní rezervace (NPR), přírodní rezervace (PR)
- ochranné pásmo NPR, PR
- mořské úbie Ramsarské úmluvy
- lokality výskytu zvláště chráněných druhů rostlin a živočichů s národním významem
- dálkový migrační koridor
- vzdálenost 50m od okraje lesa

GEOLOGIE

- stará důlní díla
- poddolovaná území

VODOHOSPODÁŘSKÉ LIMITY

- CHOPAV - chráněné oblasti příroze akumulace vod
- OP vod. zdroje I. stupně
- OP vod. zdroje II. stupně
- OP vod. zdroje II.b - vnější
- OP vod. zdroje - nerozlišeno
- úřvar povrchových vod tekoucích
- OP vodoohospodářské díla/VN
- odvodnění

ZÁSOBOVÁNÍ VODOU

- vodovodní řád
- úprava vody
- ostatní zařízení k zásobování vodou

ZÁSOBOVÁNÍ ELEKTRICKOU ENERGIÍ

- vedení elektrické sítě - nerozlišeno
- distribuční trafostanice
- ostatní zařízení spracování a distribuce el. energie (nerozlišeno)
- ochranné pásmo vedení elektrické sítě, stanice

SPOJE

- rádioreléová trasa
- blíže neurčená komunikační zařízení

DOPRAVNÍ INFRASTRUKTURA

- silnice III. třídy
- cyklotrasy (a pro jízdu na kol. bruslích)
- cyklotrasy
- lyžařské běžecké trasy
- turistické trasy
- OP silnice III. třídy
- parkoviště/parkovací garáže
- zastávky veřejné hromadné dopravy

OSTATNÍ

- stavby důležité pro bezpečnost státu a vymezená území pro zajištění bezpečnosti státu
- staré zástřeby v území a kontaminované plochy
- ochranné pásmo vojenského leteckého pozemního zařízení - radiolokátor Hrušovany
- historicky významná stavba, soubor
- region lidové architektury
- místo významné události
- místo vyhlídky
- typický krajinný celek

C			
B			
A			
mapová	eměna	datum	posled
vedl. proj.	projektant	keslil	SM-Projekt spol. s r.o.
	Ing. Arch. Borek/Puštník		Říčenská 2306
			430 03 Chomutov
investor:	Obec Kalek, Kalek 26, 431 32 Kalek		IČ: 2549741
		datum	06/2021
		č. r.č.	02_24
		listů	12 z 44
		stávek	společné jednání
název:	Koordinátní výkres	nářez:	č. výkresu
výkres:		1:10 000	01