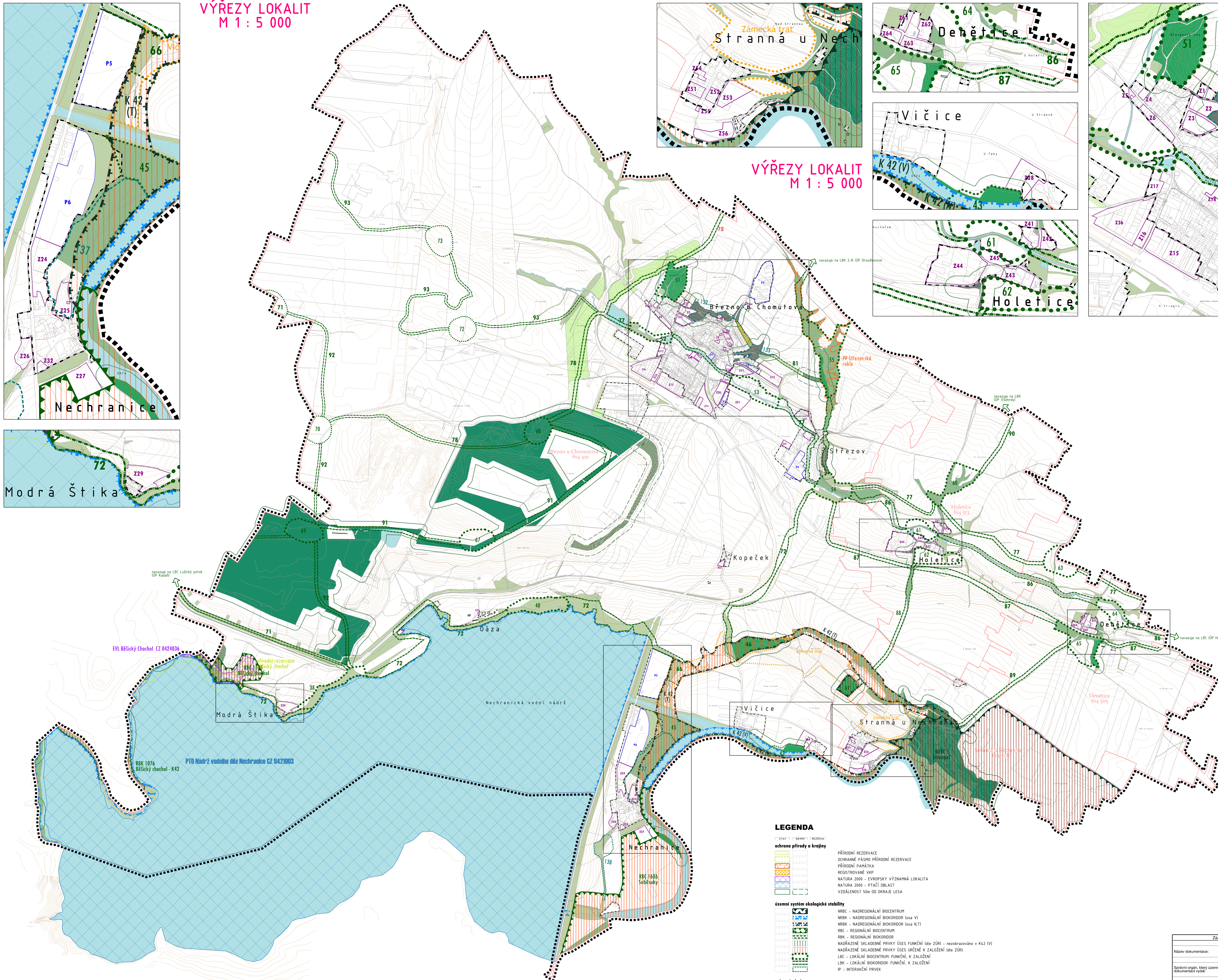
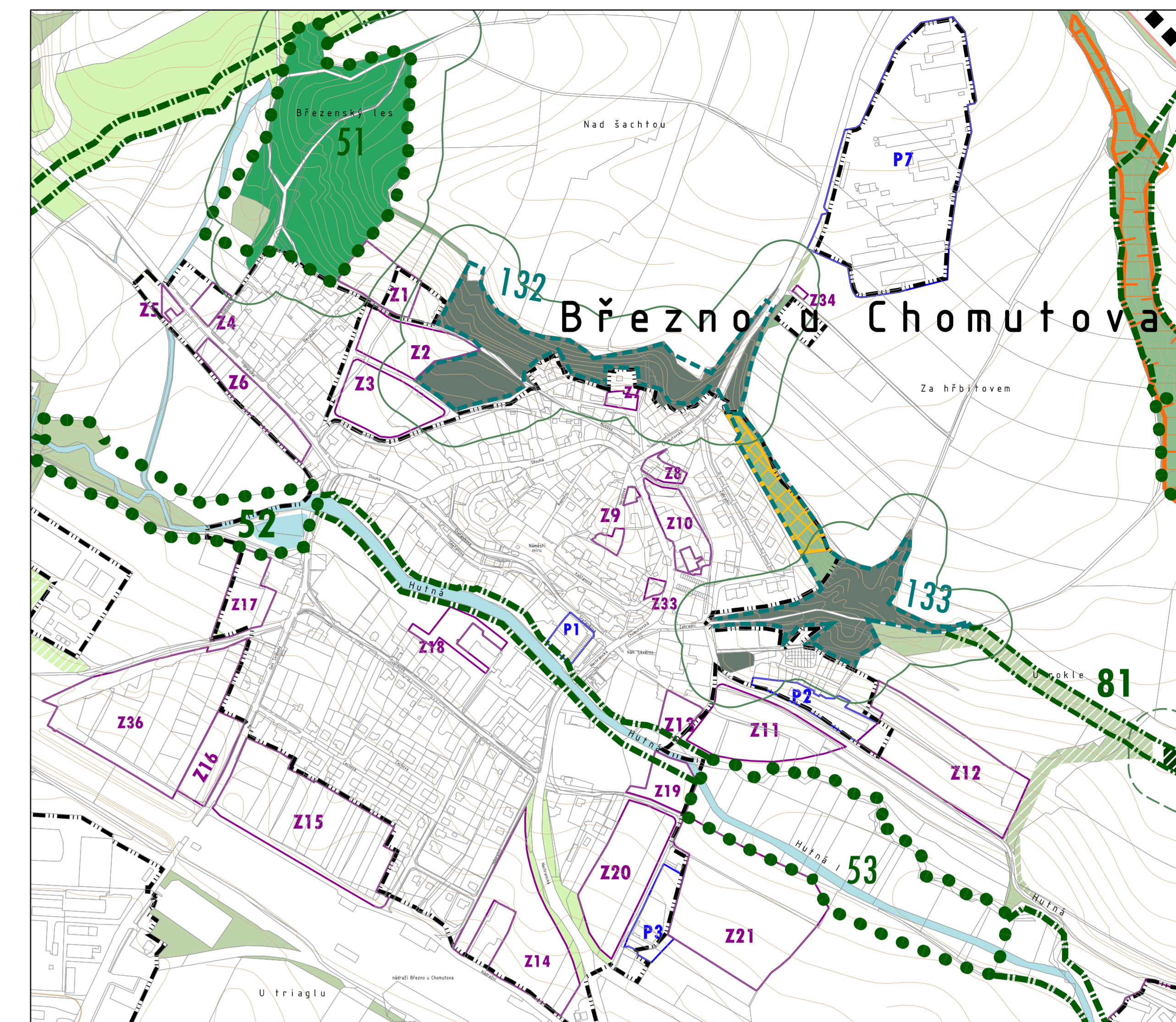
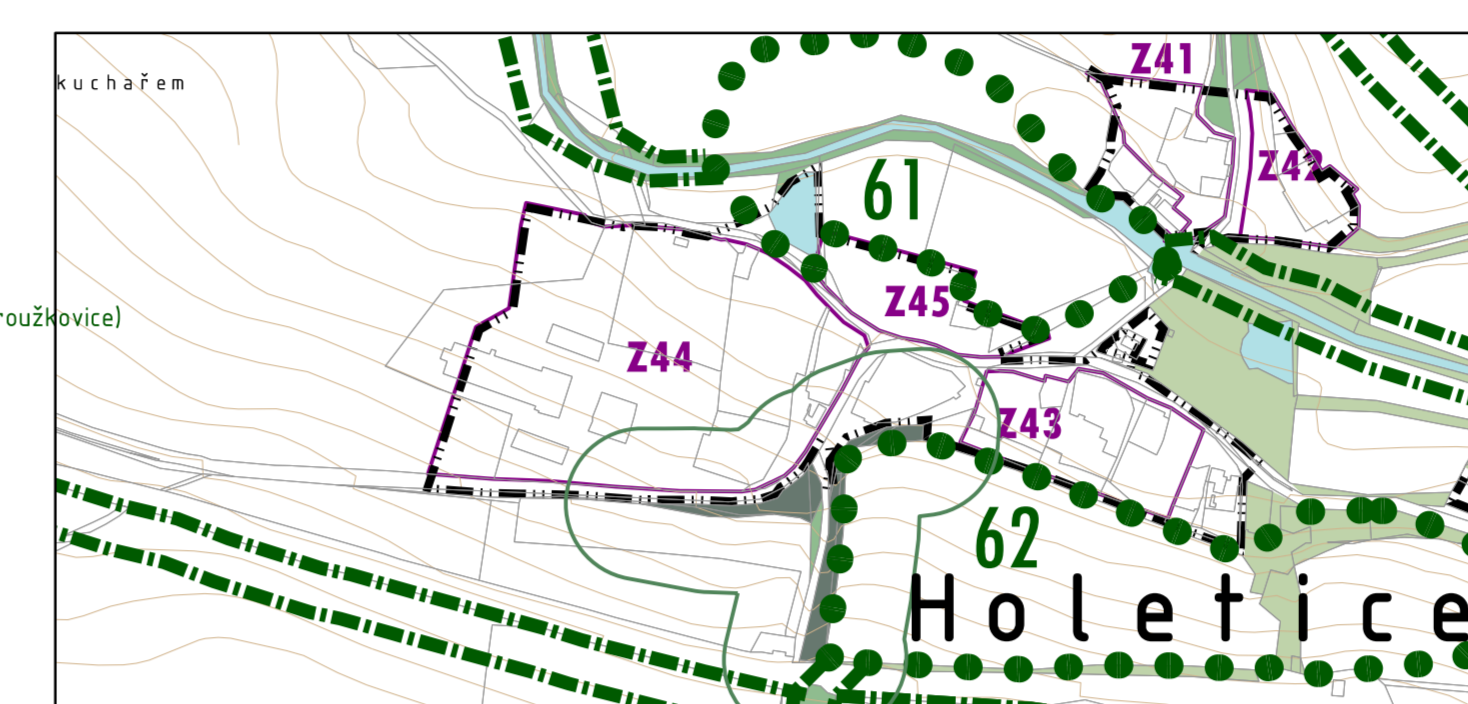
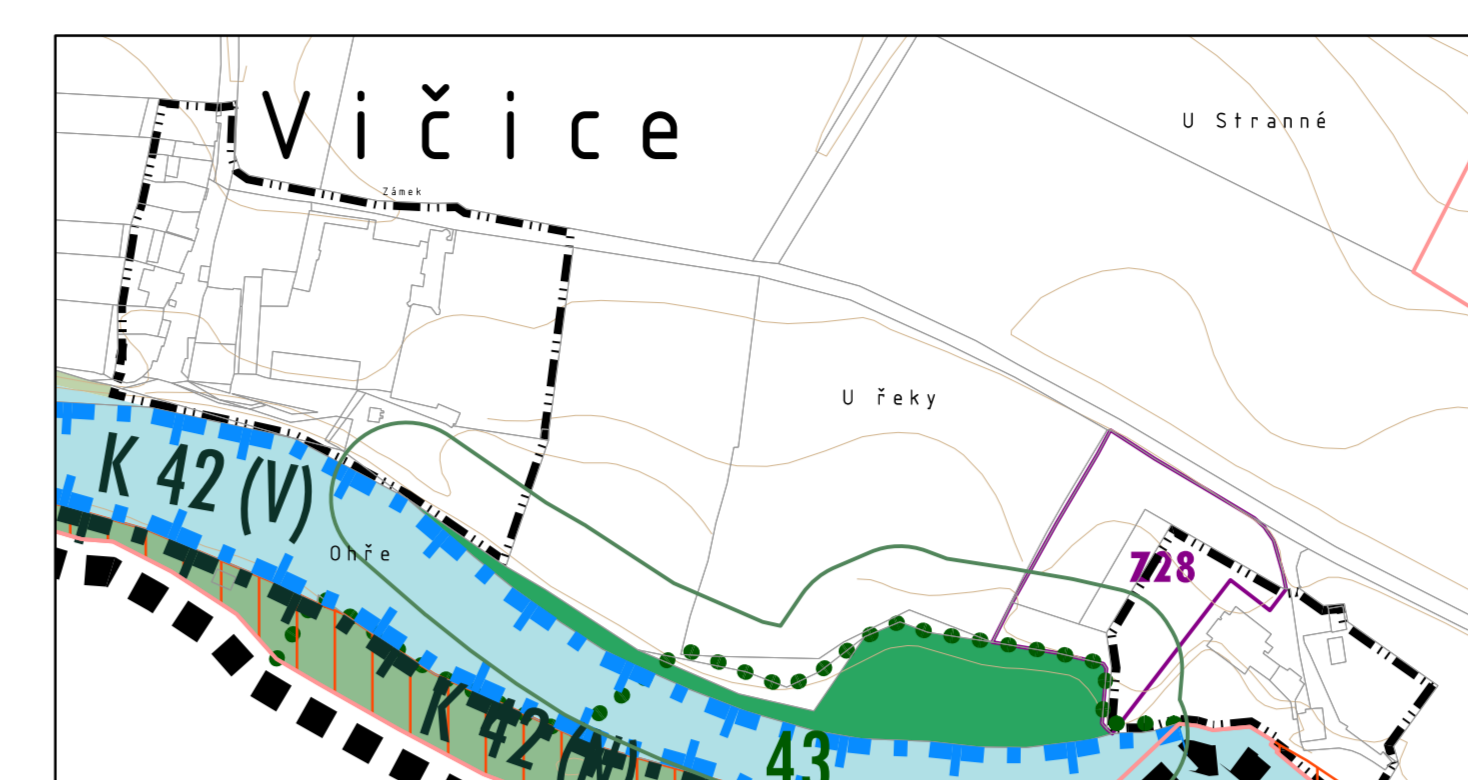
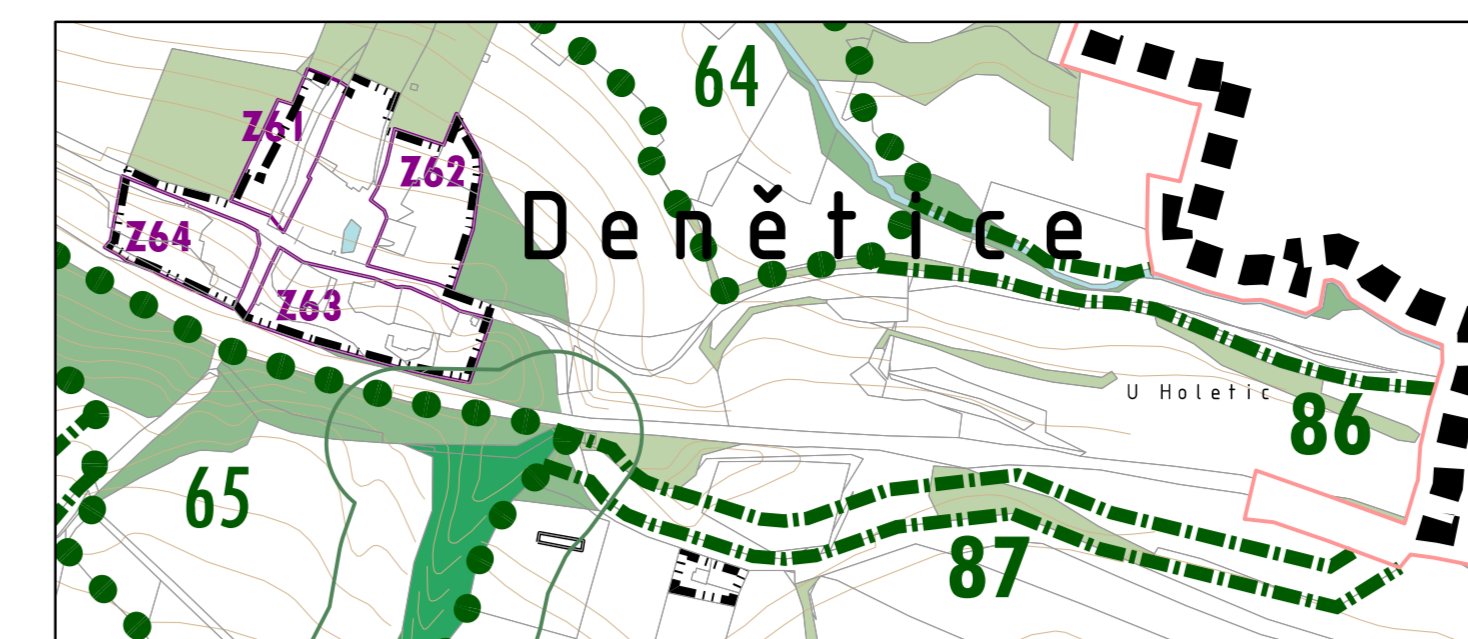
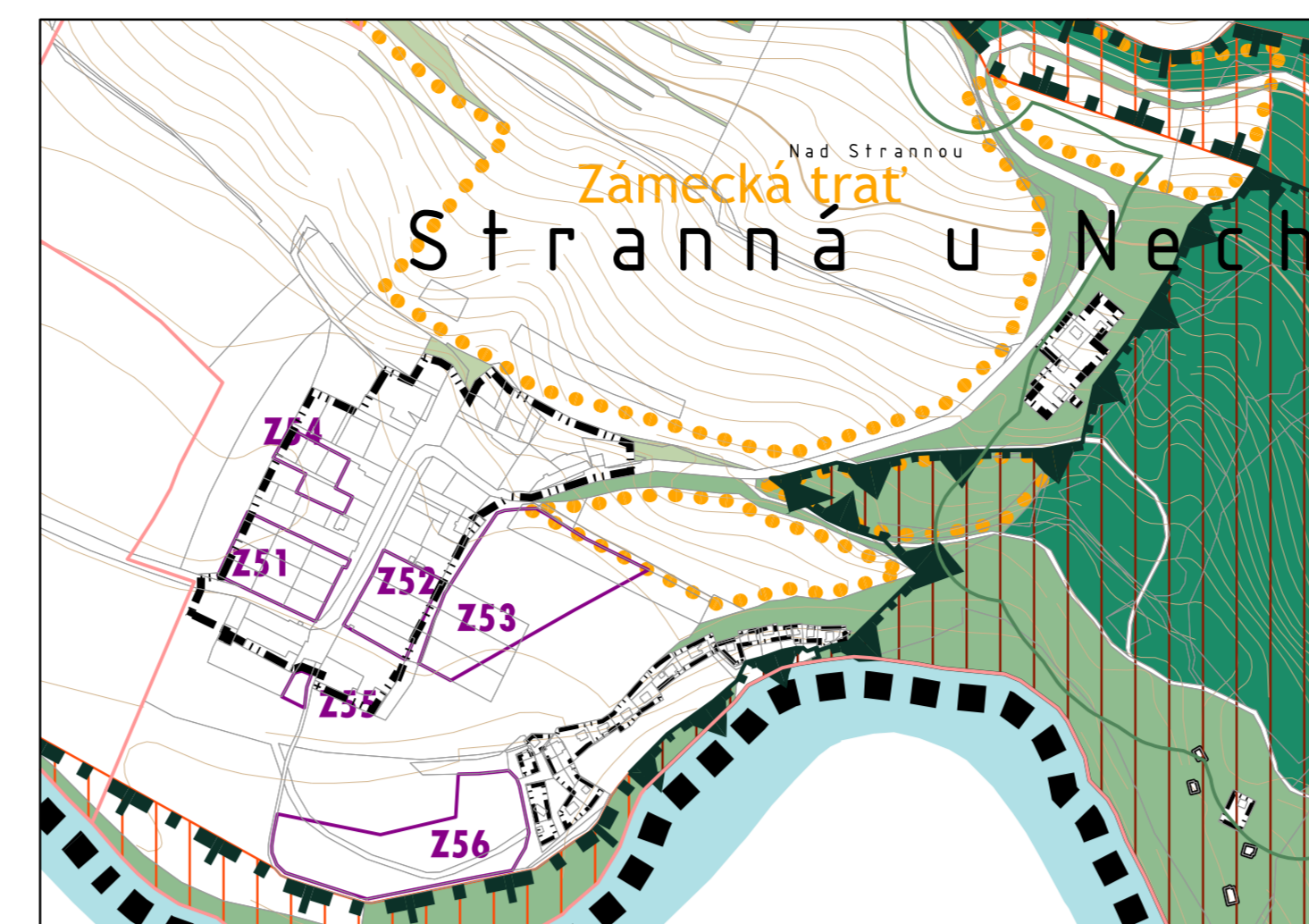
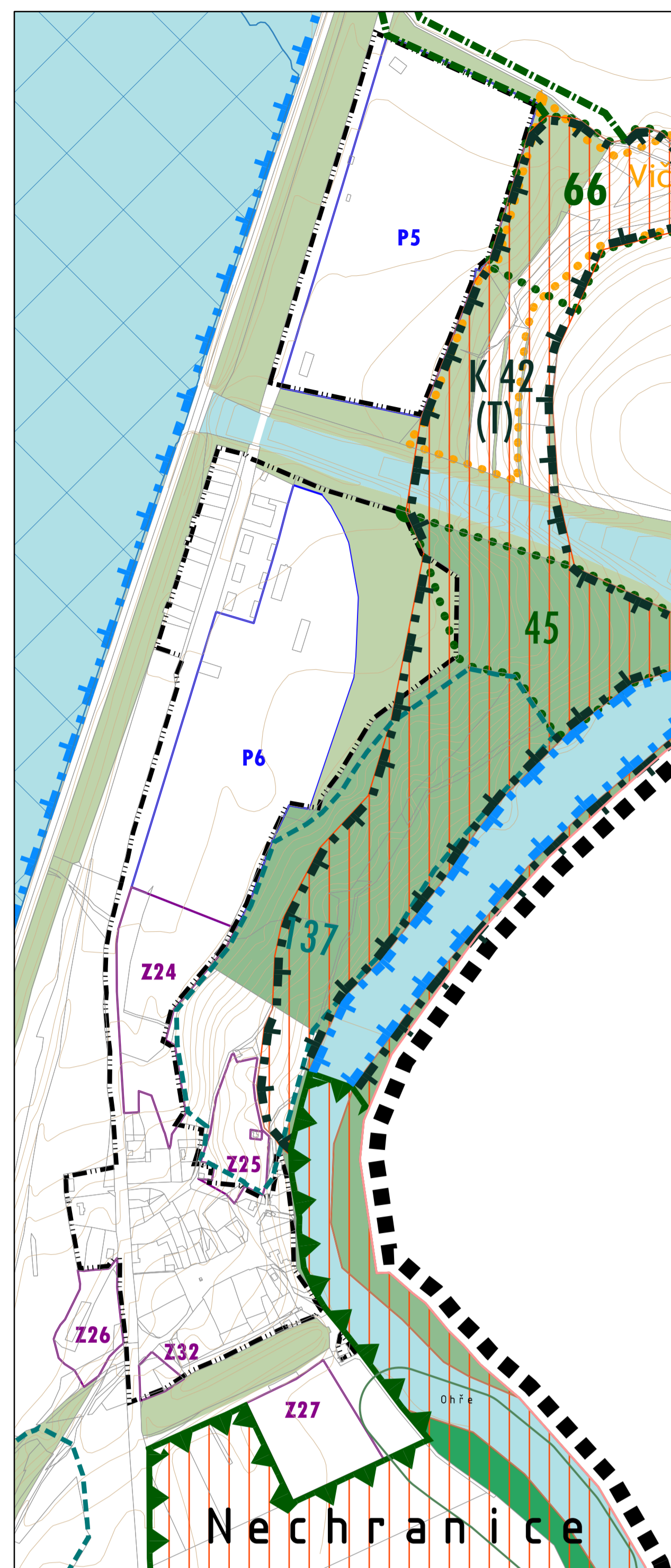


VÝŘEZY LOKALIT
M 1 : 5 000



VÝŘEZY LOKALIT
M 1 : 5 000

SEZNAM ROZVOJOVÝCH PLOCH

ZASTAVITELNÉ PLOCHY

k.ú. Březno u Chomutova

- Z1 BŘEZO - LESNÍ
- Z2 BŘEZO - POD LESEM 1
- Z3 BŘEZO - POD LESEM 2
- Z4 BŘEZO - ŽIŽKOVA
- Z5 BŘEZO - BRÁNSKÁ
- Z6 BŘEZO - BRÁNSKÁ, ZAHRADY
- Z7 BŘEZO - HUSOVA
- Z8 BŘEZO - U ŽRACADLA
- Z9 BŘEZO - NERUDOVA
- Z10 BŘEZO - CHOMUTOVSKÁ
- Z11 BŘEZO - POD ZAHRADAMI
- Z12 BŘEZO - VÝCHOD
- Z13 BŘEZO - ŠTEFÁNKOVA
- Z14 BŘEZO - U ŠERPAČI STANICE
- Z15 BŘEZO - U NÁDRŽÍ
- Z16 BŘEZO - GEN SVOBODY
- Z17 BŘEZO - U RYBNÍČKU
- Z18 BŘEZO - HRŠTĚ ZA ŠKOLOU
- Z19 BŘEZO - ZA FOTBALOVÝM HRŠTĚM
- Z20 BŘEZO - U FOTBALOVÉHO HRŠTĚ
- Z21 BŘEZO - REGULÁČNÍ STANICE
- Z22 STŘEŽOV - STŘED
- Z23 KOPČEK
- Z24 NECHRANICE - U HL. CESTY
- Z25 NECHRANICE - REKREACE ZA NÁM
- Z26 NECHRANICE -
- Z27 NECHRANICE - ZA ŽELEZNIČNÍM NÁŠPEM
- Z28 VIČICE - LIHEŇ
- Z29 MODRÁ ŠTÍKA
- Z30 PARKOVISTĚ RYBÁŘI - ČACHOVICKÁ ZÁTOKA
- Z31 OSADA OÁZA
- Z32 PARKOVISTĚ NECHRANICE
- Z33 PARKOVISTĚ KAŠTANOVÁ
- Z34 PARKOVISTĚ U HRBITOVA
- Z35 STŘEŽOV -
- Z36 BŘEZO - ZAPAD U ČOV
- Z37 STŘEŽOV SEVER - BÝV. ZEM. AREÁL

k.ú. Holetice

- Z41 HOLETICE - ZA VODOU 1
- Z42 HOLETICE - ZA VODOU 2
- Z43 HOLETICE - STARÁ OBEČ
- Z44 HOLETICE - BÝV. ZEM. AREÁL
- Z45 HOLETICE -

k.ú. Stranná u Nechranic

- Z51 STRANNÁ - V ZATÁČCE
- Z52 STRANNÁ
- Z53 STRANNÁ - REKREACE VÝCHOD
- Z54 STRANNÁ - ZA KOSTELEM
- Z55 STRANNÁ - PARKOVISTĚ
- Z56 STRANNÁ - REKREACE U OHŘE

k.ú. Deňetice

- Z61 DEŇETICE - SEVER 1
- Z62 DEŇETICE - SEVER 2
- Z63 DEŇETICE - JIH
- Z64 DEŇETICE - JIH

PLOCHY PŘESTAVĚV

- P1 BŘEZO - ŠTEFÁNKOVA
- P2 BŘEZO - POD ZAHRADAMI
- P3 BŘEZO - U REGULÁČNÍ STANICE
- P4 STŘEŽOV - ZEMĚLŤSKÝ AREÁL
- P5 NECHRANICE - NAD PŘEPADEM
- P6 BŘEZO - ZAŘÍZENÍ STAVENIŠTĚ
- P7 BŘEZO - NAD HRBITOVEM

REZERVY

k.ú. Březno u Chomutova

- R1 BŘEZO - VÝCHOD, REZERVA

LEGENDA

- STAV (STAV) (NÁVRH) (REZERVA)
- ochrana přírody a krajiny
 - PÁŘÍRODNÍ REZERVACE
 - ochranné pásmo PÁŘÍRODNÍ REZERVACE
 - PŘÍRODNÍ PAMÁTKA
 - REGISTROVANÉ VOP
 - NATURA 2000 - EVROPSKY VÝZNAMNÁ LOKALITA
 - NATURA 2000 - PTAČÍ OBLAST
 - VZDÁLENOST 50m DO OKRAJE LĚSA
- územní systém ekologické stability
 - NRBC - NADREGIONÁLNÍ BIOCENTRUM
 - NRBK - NADREGIONÁLNÍ BIOKORIDOR lesa V1
 - NRBK - NADREGIONÁLNÍ BIOKORIDOR lesa N1
 - RBC - REGIONÁLNÍ BIOCENTRUM
 - RBK - REGIONÁLNÍ BIOKORIDOR
 - NADŘÁZENÉ SKLADĚBNÉ PRVKY ÚSES FUNKČNÍ (dle ŽÚR) - nezobrazováno v K42 (V)
 - NADŘÁZENÉ SKLADĚBNÉ PRVKY ÚSES URČENÉ K ZALOŽENÍ (dle ŽÚR)
 - LBC - LOKÁLNÍ BIOCENTRUM FUNKČNÍ, K ZALOŽENÍ
 - LBK - LOKÁLNÍ BIOKORIDOR FUNKČNÍ, K ZALOŽENÍ
 - IP - INTERAKČNÍ PRVEK
- výběrové plochy
 - LESY
 - HOSPODÁŘSKÉ
 - ZVLÁŠTNÍHO URČENÍ
 - ochranné
 - PLOCHY PŘÍRODNÍ
 - PLOCHY KOJALNĚ ZELENÉ
 - PLOCHY IZOLÁČNĚ ZELENÉ
 - PLOCHY VODNÍ A VODOHOSPODÁŘSKÉ
- ostavní
 - VNĚJŠÍ TRATI
- mapový podklad a hranice
 - STAV (STAV) (NÁVRH) (REZERVA)
 - KATASTRÁLNÍ MAPA
 - VŘSTĚVNICE
 - HRANICE KATASTRÁLNÍCH ÚZEMÍ
 - HRANICE ŘEŠENÉHO ÚZEMÍ
 - ZASTAVĚNÉ ÚZEMÍ - K 10/2010
 - ZASTAVITELNÉ PLOCHY
 - PŘESTAVBOVÉ PLOCHY

Záznam o účinnosti územní plánovací dokumentace	
Název dokumentace:	Územní plán Březno
Správní orgán, který územní plánovací dokumentaci vypracoval:	Zastupitelstvo obce Březno
Číslo jednací:	Nábytná územnost
Oprávněná úřední osoba pořizovatele:	
Funkce:	Referent Magistrátu města Chomutova Odbor rozvoje, investic a majetkové správy
Jméno:	Martina
Prýpět:	Valešová
podpis a otisk úředního razítka	

BŘEZO
ÚZEMNÍ PLÁN

OBECNOSTI: ÚZEMNÍ PLÁN MĚŘENÝ V OCHRANĚ
HOSPODÁŘSKÝCH ÚZEMÍ
ZPRACOVATEL: ÚZEMNÍ PLÁN
VYPRACOVATEL: ÚZEMNÍ PLÁN
AUTOR: KAPLAN, JE. MOVA

KONCEPCE USPOŘÁDÁNÍ KRAJINY