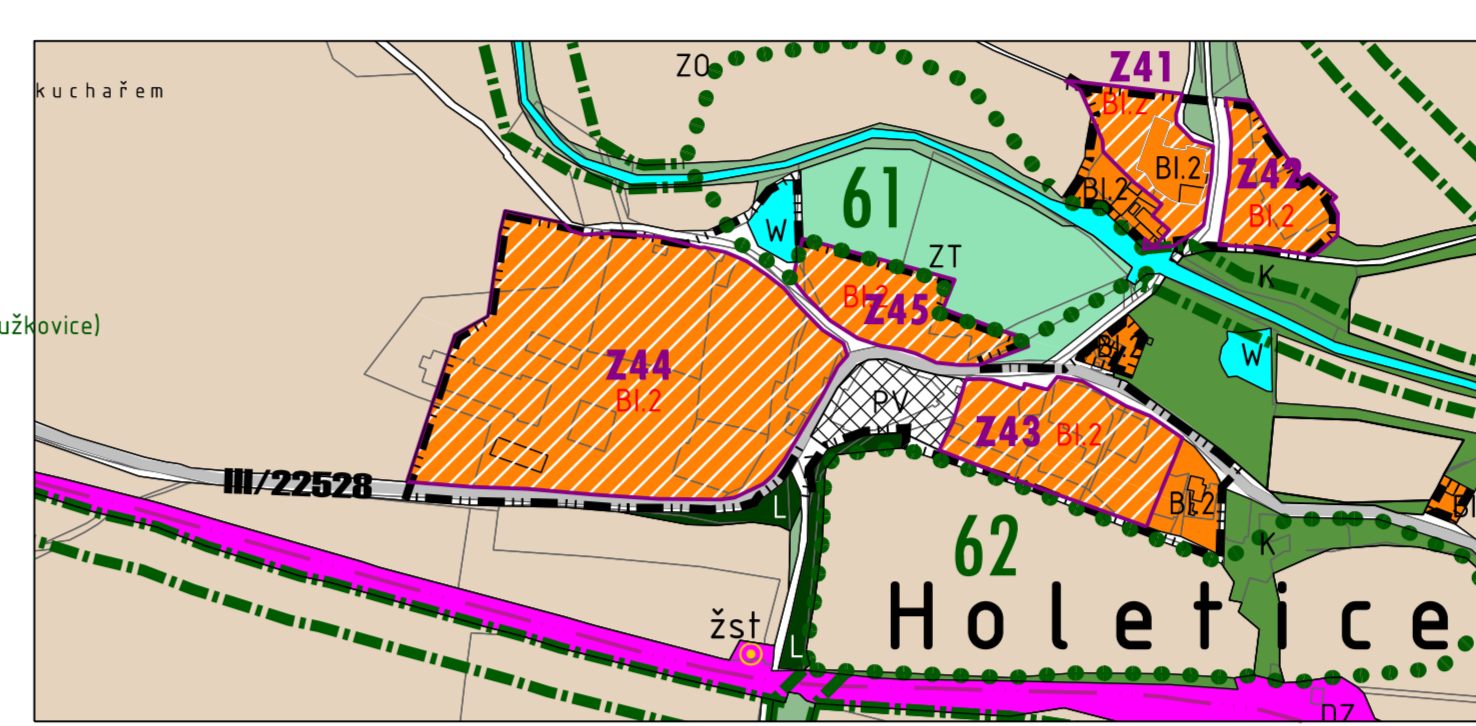
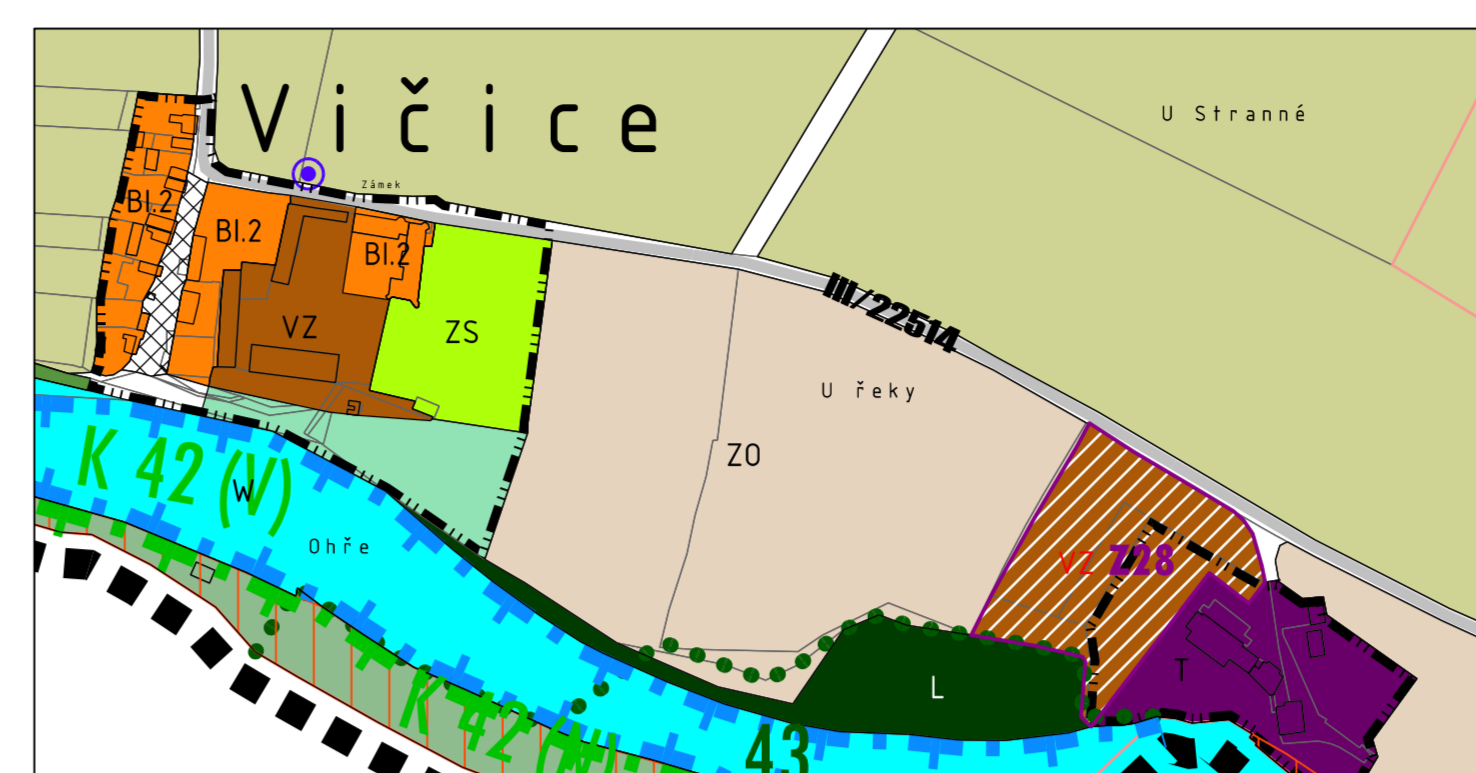
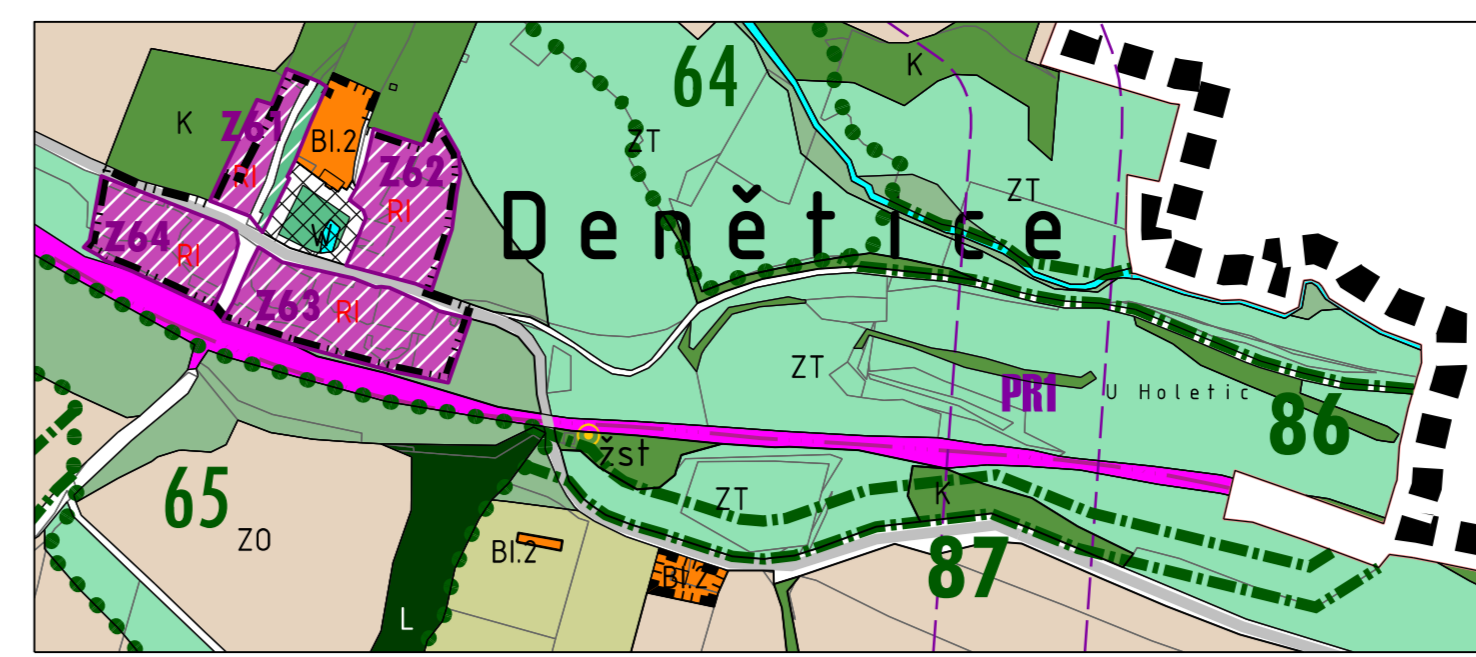
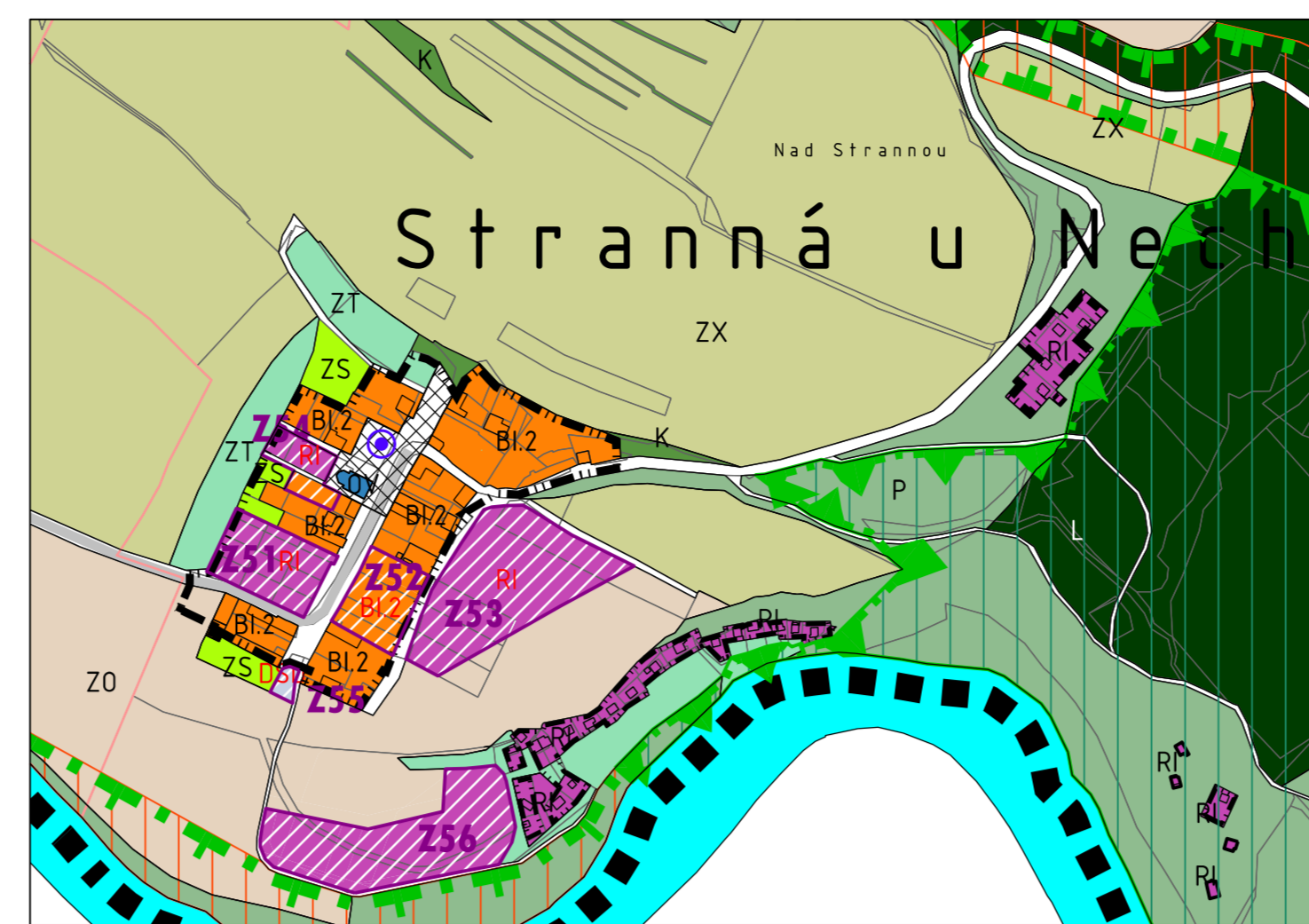
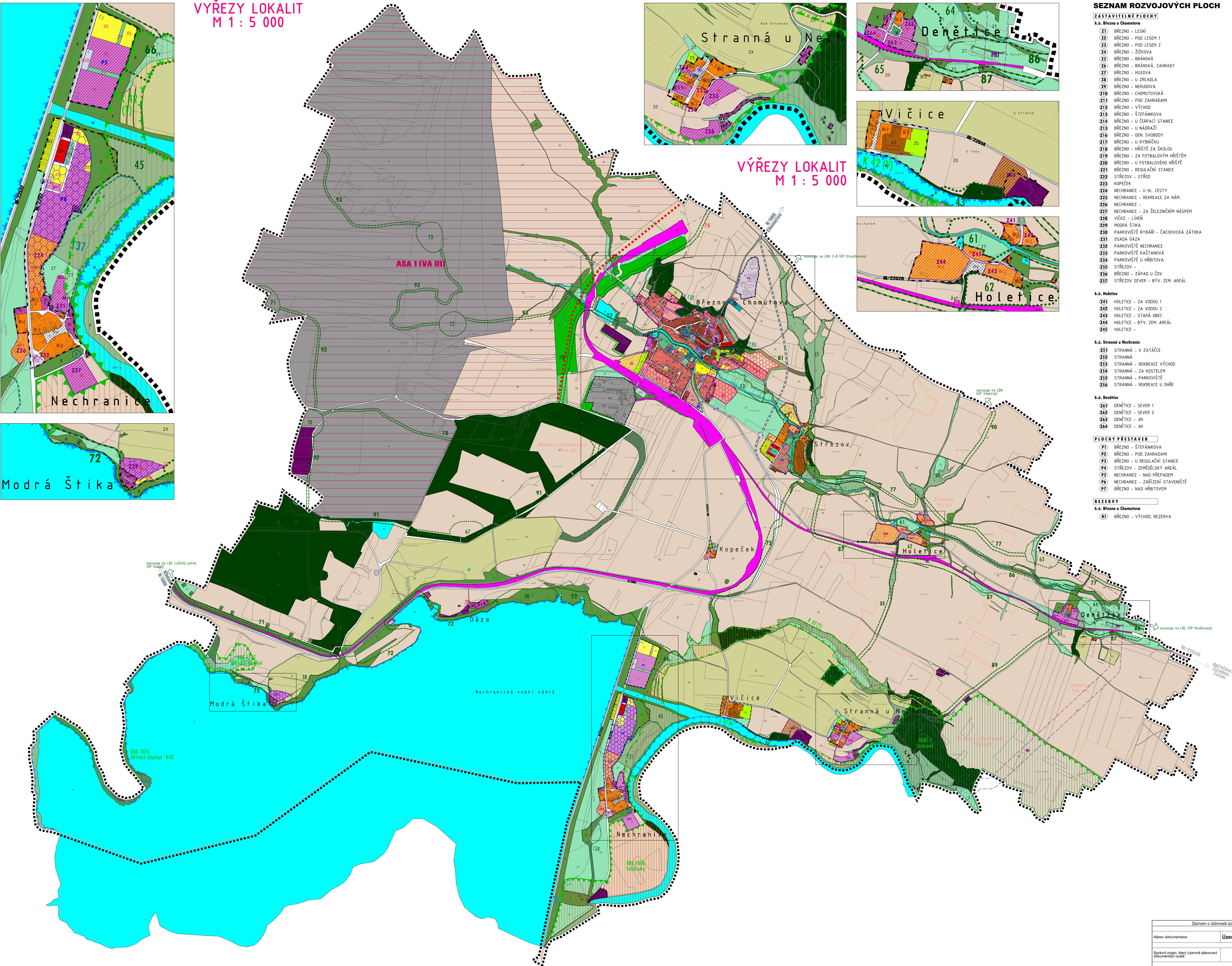


VÝŘEZY LOKALIT
M 1 : 5 000



VÝŘEZY LOKALIT
M 1 : 5 000



SEZNAM ROZVOJOVÝCH PLOCH

ZASTAVITELNÉ PLOCHY

- k.ú. Břežno u Chomutova**
- (21) BŘEŽNO - LESNÍ
 - (22) BŘEŽNO - POD LESEM 1
 - (23) BŘEŽNO - POD LESEM 2
 - (24) BŘEŽNO - ŽŮKOVA
 - (25) BŘEŽNO - BRÁNSKÁ
 - (26) BŘEŽNO - BRÁNSKÁ, ZAHRADY
 - (27) BŘEŽNO - HUSOVA
 - (28) BŘEŽNO - U ZKACALA
 - (29) BŘEŽNO - NERUDOVA
 - (30) BŘEŽNO - CHOPUTOVSKÁ
 - (31) BŘEŽNO - POD ZAHRADAMI
 - (32) BŘEŽNO - VÝCHOD
 - (33) BŘEŽNO - ŠTEFÁNKOVA
 - (34) BŘEŽNO - U ČERPAČÍ STANICE
 - (35) BŘEŽNO - U NÁDRŽÍ
 - (36) BŘEŽNO - GEN. SVORODY
 - (37) BŘEŽNO - U RYBNÍČKU
 - (38) BŘEŽNO - HRŠTĚ ZA ŠKOLOU
 - (39) BŘEŽNO - ZA FOTBALOVÝM HRŠTĚM
 - (40) BŘEŽNO - U FOTBALOVÝM HRŠTĚ
 - (41) BŘEŽNO - REGULACNÍ STANICE
 - (42) STŘEŽOV - STŘED
 - (43) KOPEČEK
 - (44) NECHRANICE - U HL. CESTY
 - (45) NECHRANICE - REKREACE ZA NÁM
 - (46) NECHRANICE -
 - (47) NECHRANICE - ZA ŽELEZNIČNÍM NÁSPEM
 - (48) VĚLICE - LÍNEH
 - (49) MODRÁ ŠTIKA
 - (50) PARKOVISTĚ RYBÁŘI - ČAČHOVICKÁ ŽATOKA
 - (51) OSADA OÁZA
 - (52) PARKOVISTĚ NECHRANICE
 - (53) PARKOVISTĚ KAŠTANOVÁ
 - (54) PARKOVISTĚ U HRBITOVA
 - (55) STŘEŽOV -
 - (56) BŘEŽNO - ŽÁPAD U ĚVY
 - (57) STŘEŽOV SEVER - BÝV. ZEM. AREÁL
- k.ú. Holetice**
- (241) HOLETICE - ZA VODOU 1
 - (242) HOLETICE - ZA VODOU 2
 - (243) HOLETICE - STARÁ OBEC
 - (244) HOLETICE - BÝV. ZEM. AREÁL
 - (245) HOLETICE -

LEGENDA

- plochy s rozdílným způsobem využití v zastavěném a zastavitelném území**
(stav 1 - návrh / 2 - realizace)
- plochy bydlení**
- BH BYDLENÍ HROMADNÉ
 - B11 BYDLENÍ INDIVIDUÁLNÍ V RODINNÝCH DOMECH - MĚSTSKÉ
 - B12 BYDLENÍ INDIVIDUÁLNÍ V RODINNÝCH DOMECH - VENKOVSKÉ
- plochy rekreace**
- RN PLOCHY HROMADNÉ REKREACE
 - RI PLOCHY RODINNÉ REKREACE
 - RZ PLOCHY INDIVIDUÁLNÍ REKREACE - ZAHŘADKÁŘSKÉ OSADY
 - RK PLOCHY REKREACE SPECIFICKÝCH FŮREM
- plochy intenzivně obytné**
- SO2 PLOCHY SMÍŠENÉ OBYTNÉ (MĚSTSKÉ)
- plochy občanského vybavení**
- OV PLOCHY VĚŘENÉ VYBAVENOSTI
 - OH PLOCHY PRO VĚŘENÁ POHŘEBNÍ A SOUVISEJÍCÍ SLUŽBY
 - OM KOPESNÉ ZAŘÍZENÍ MALÉ A STŘEDNÍ
 - OS PLOCHY PRO TĚLOVÝCHOVU A SPORT
- plochy veřejných prostranství**
- PV VĚŘENÁ PROSTRANSTVÍ
- plochy zeleně**
- ZV ZELENĚ VĚŘENÁ
 - Z5 ZELENĚ VYHRANĚNÁ
 - Z1 ZELENĚ IZOLAČNÍ A OSTATNÍ
- plochy dopravní infrastruktury**
- DS SILNIČNÍ
 - DDO SILNIČNÍ - DOPROVDNĚNÉ FUNKCE parkovní, přepr., bezpeč.,
 - DZ DRÁŽNÍ
- plochy technické infrastruktury**
- T PLOCHY TECHNICKÉ INFRASTRUKTURY
- plochy výroby a skladování**
- VP1 PRŮMYŠLOVÁ VÝROBA A SKLADY - LEHKÝ PRŮMYSL (základní výroba)
 - VD DROBNÁ A ŘEMESLNÁ VÝROBA, SLUŽBY
 - VZ ZEMĚLĚCKÁ A LESNICKÁ VÝROBA
- mimo zastavěného území**
- W PLOCHY VODNÍ A VODOHOSPODÁŘSKÉ
 - ZO ORNÁ PŮDA
 - ZT TRVALÝ TRAVNÍ POROST
 - ZK SADY A VNICE
 - L LESY hospodářské, zvl. určené, ochranné
- plochy intenzivně nezastavěného území**
- P PLOCHY PŘÍRODNÍ
 - K KRAJINNÁ ZELENĚ
 - N TĚŽBA NEROSTŮ
- požadavky na územní studii**
- STUDE
- významné body z hlediska podpory turistického ruchu**
- PRAMEN SV. VÁCLAVA
 - ROZHLEDNA
 - BÝV. ŽELEZNIČNÍ NÁSP - MÍSTO ROZHLEDU
- dopravní infrastruktura**
- doprava silniční**
- SILNICE II. TŘÍDY
 - SILNICE III. TŘÍDY
 - OKružní křižovatka
 - ČERPAČÍ STANICE POKHONNÝCH HMOT
 - ZASTÁVKA BUS
- doprava drážní**
- ŽELEZNIČNÍ TRASA CELOSTÁTNÍ VLEČKA
 - NÁDRŽÍ, ZASTÁVKA (funkční, mimo provoz)
- technická infrastruktura**
- PLYNOVOD VŮL (dovoz)
 - BEZPEČNOSTNÍ PÁSMO VŮL
- územní systém ekologické stability**
- NRBC - NADREGIONÁLNÍ BIODIVERZITNÍ
 - NRBC - NADREGIONÁLNÍ BIODIVERZITNÍ (osa VI)
 - NRBC - NADREGIONÁLNÍ BIODIVERZITNÍ (osa N1)
 - RBK - REGIONÁLNÍ BIODIVERZITNÍ
 - RBK - REGIONÁLNÍ BIODIVERZITNÍ
 - NADŘÍZNÉ SKLADBNÉ PRVKY ÚSES FUNKČNÍ (osa Z0)*
 - NADŘÍZNÉ SKLADBNÉ PRVKY ÚSES URČENÉ K ZALOŽENÍ (osa Z0)
 - LBC - LOKÁLNÍ BIODIVERZITNÍ FUNKČNÍ, K ZALOŽENÍ
 - LBC - LOKÁLNÍ BIODIVERZITNÍ FUNKČNÍ, K ZALOŽENÍ
 - IP - INTERAKČNÍ PRVEK
- plochy a koridory nadmístního významu**
- ÚZEMNĚ EKOLOGICKÉ LIMITY TĚŽBY HNĚDÉHO UHLÍ
- ostatní**
- PLOCHY PRO ASANACI (ASAT) (osa Z0)
- mapový podklad a hranice**
- KATASTRÁLNÍ MAPA
 - HRANICE KATASTRÁLNĚHO ÚZEMÍ
 - HRANICE ŘEŠENÉHO ÚZEMÍ
 - ZASTAVĚNÉ ÚZEMÍ - K 10/2010
 - ZASTAVITELNÉ PLOCHY
 - PŘESTAVBOVÉ PLOCHY
- * NEBYLA ŠRAFOVÁN BIODIVERZITNÍ K12 - OSA VODNÍ

Záznam o územní (oprávněná) plánovací dokumentace	
Název dokumentace:	Územní plán Břežno
Spřísnění orgán, který územní plánovací dokumentaci vypracoval:	Zastupitelstvo obce Břežno
Číslo jednací:	Návrh územnosti:
Opředená úřední osoba pořizovatele:	
Funkce:	Referent Magistrátu města Chomutova Odbor rozvoje, investic a majetku města
Jméno:	Martina
Prýmen:	Valešová
	podpis a otisk úředního razítka

BŘEŽNO
ÚZEMNÍ PLÁN

OBECNOSTI: OBEC BŘEŽNO u CHOMUTOVA
PŘÍSLUŠNOST: ÚZEMNÍ PLÁN
ZPRACOVATEL: ÚZEMNÍ PLÁN
VYPRACOVATEL: ÚZEMNÍ PLÁN
AUTOR: KAPLAN, E. NEJEDLÁ

HLAVNÍ VÝKRES

1 : 10 000

2