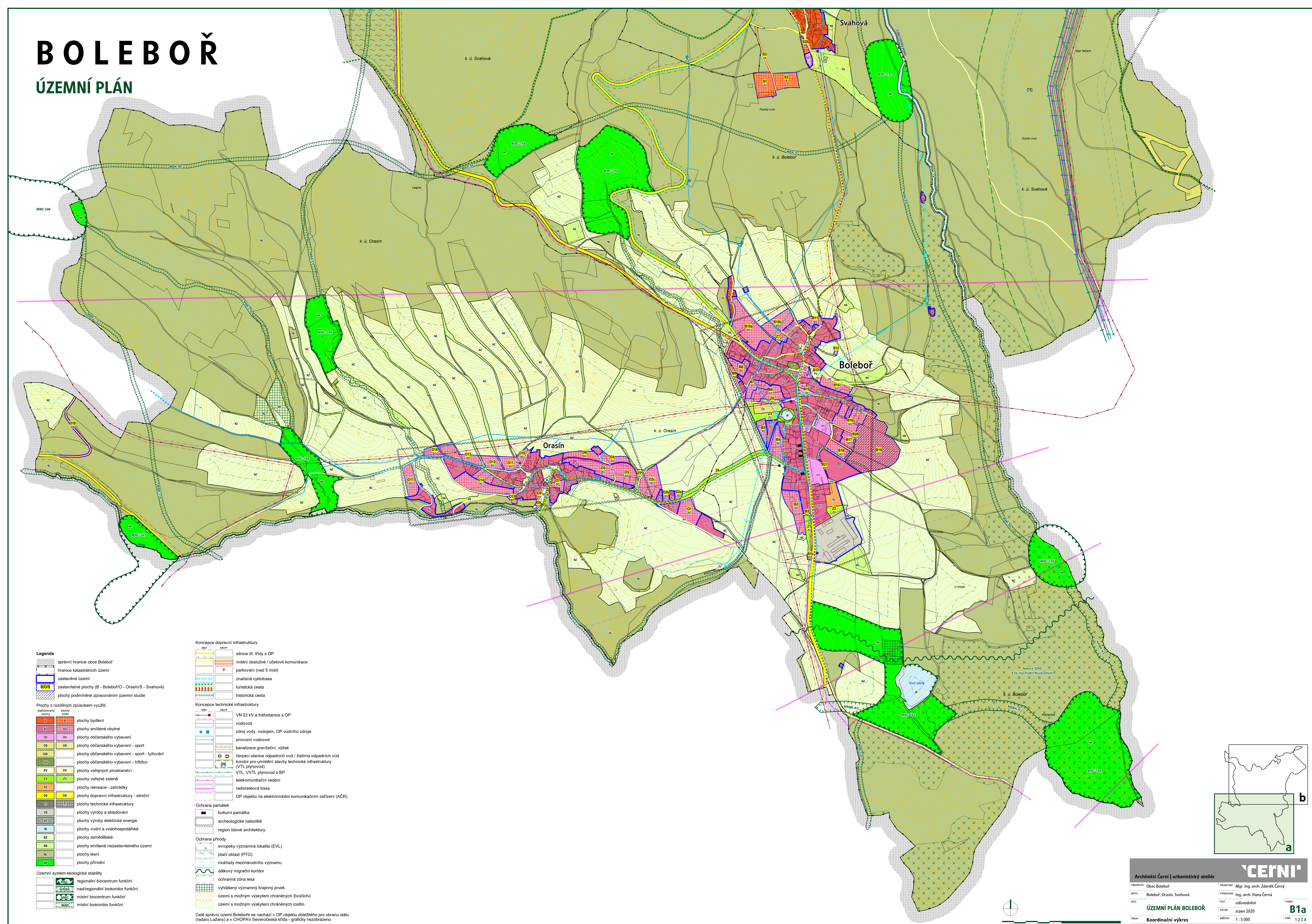


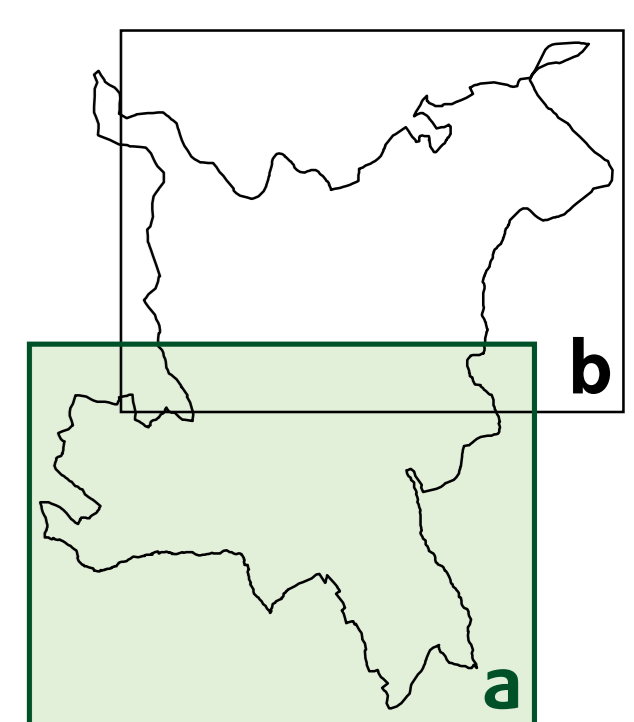
BOLEBOŘ

ÚZEMNÍ PLÁN



- Legenda**
- správní hranice obce Boleboř
 - hranice katastrálních území
 - zastavěné území
 - BOŠ** zastavitelné plochy (B - Boleboř/O - Orasín/S - Svahová)
 - plochy podmíněné zpracováním územní studie
- Plochy s rozdílným způsobem využití
- | | |
|-----|---|
| OB | plochy bydlení |
| SO | plochy smíšené obytné |
| OV | plochy občanského vybavení |
| OS | plochy občanského vybavení - sport |
| OSI | plochy občanského vybavení - sport - lyžování |
| OH | plochy občanského vybavení - hřbitov |
| PV | plochy veřejných prostranství |
| ZV | plochy veřejné zeleně |
| RZ | plochy rekreace - zahrádky |
| OS | plochy dopravní infrastruktury - silniční |
| TI | plochy technické infrastruktury |
| VS | plochy výroby a skladování |
| VE | plochy výroby elektrické energie |
| W | plochy vodní a vodohospodářské |
| NZ | plochy zemědělské |
| NS | plochy smíšené nezastavitelného území |
| NL | plochy lesní |
| NP | plochy přírodní |
- Územní systém ekologické stability
- | | |
|---|----------------------------------|
| — | regionální biocentrum funkční |
| — | nadregionální biokoridor funkční |
| — | místní biocentrum funkční |
| — | místní biokoridor funkční |

- Koncepte dopravní infrastruktury**
- | | |
|---|--------------------------------------|
| — | silnice III. třídy s OP |
| — | místní obslužné / účelové komunikace |
| — | parkování (nad 5 míst) |
| — | značená cyklotrasa |
| — | turistická cesta |
| — | historická cesta |
- Koncepte technické infrastruktury**
- | | |
|---|---|
| — | VN 22 kV a trafostanice s OP |
| — | vodovod |
| — | zdroj vody, vodotěm, OP vodního zdroje |
| — | provozni vodovod |
| — | kanalizace gravitační, výtah |
| — | čerpační stanice odpadních vod / čistárna odpadních vod |
| — | koridor pro umístění stavby technické infrastruktury (VTL plynovod) |
| — | VTL, VVTL plynovod s BP |
| — | telekomunikační vedení |
| — | radioreleová trasa |
| — | OP objektu na elektronickém komunikačním zařízení (AČR) |
- Ochrana památek**
- | | |
|---|----------------------------|
| — | kulturní památka |
| — | archeologické naleziště |
| — | region lidové architektury |
- Ochrana přírody**
- | | |
|---|--|
| — | evropsky významná lokalita (EVL) |
| — | ptačí oblast (PTO) |
| — | mokřady mezinárodního významu |
| — | dálkový migrační koridor |
| — | ochranná zóna lesa |
| — | výhledový významný krajinný prvek |
| — | území s možným výskyt chráněných živočichů |
| — | území s možným výskyt chráněných rostlin |
- Celé správní území Boleboře se nachází v OP objektu důležitého pro obranu státu (řádu Lážany) a v CHOPAV Severočeská klíďa - graficky nezobrazeno



Architekti Černí | urbanistický ateliér

OBECNOST: Obec Boleboř
MĚSTO: Boleboř, Orasín, Svahová
PROJEKTANT: Mgr. Ing. arch. Zdeněk Černý
VYPRACOVATEL: Ing. arch. Hana Černá
ČKAT: odůvodnění
DATUM: srpen 2020
MĚŘÍTKO: 1:5 000
PÁNE: 1234

ÚZEMNÍ PLÁN BOLEBOŘ

OBECNOST: Boleboř, Orasín, Svahová
MĚSTO: Boleboř, Orasín, Svahová
PROJEKTANT: Mgr. Ing. arch. Zdeněk Černý
VYPRACOVATEL: Ing. arch. Hana Černá
ČKAT: odůvodnění
DATUM: srpen 2020
MĚŘÍTKO: 1:5 000
PÁNE: 1234

B1a

