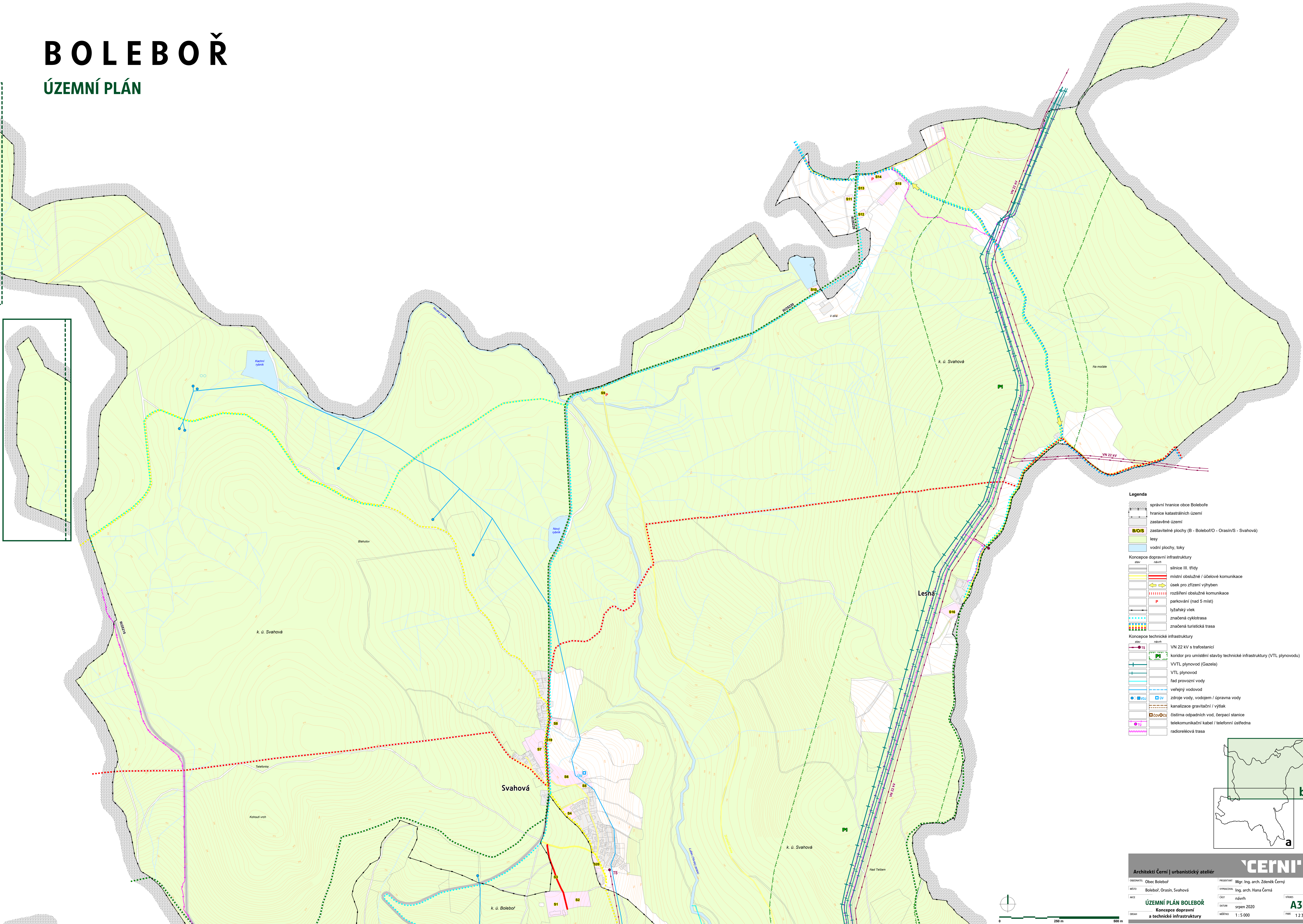
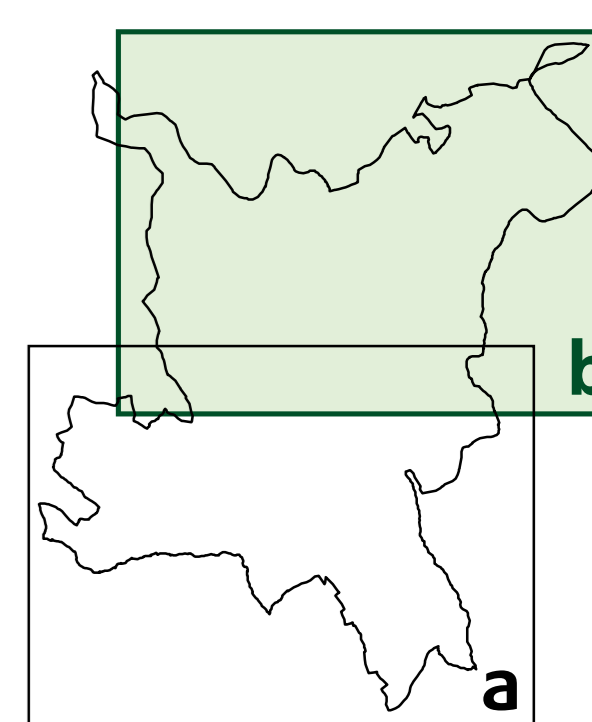


# BOLEBOŘ

## ÚZEMNÍ PLÁN



- Legenda**
- administrativní hranice obce Boleboř
  - hranice katastrálních území
  - zastavěné území
  - B/O/S** zastavitelné plochy (B - Boleboř/O - Orasín/S - Svahová)
  - lesy
  - vodní plochy, toky
- Koncepce dopravní infrastruktury**
- silnice III. třídy
  - místní obslužné / účelové komunikace
  - úsek pro zřízení výhyben
  - rozšíření obslužné komunikace
  - parkování (nad 5 míst)
  - lyžařský vleč
  - značená cyklotrasa
  - značená turistická trasa
- Koncepce technické infrastruktury**
- VN 22 kV s trafostanicí
  - koridor pro umístění stavby technické infrastruktury (VTL plynovodu)
  - VTL plynovod (Gazela)
  - VTL plynovod
  - řad provozní vody
  - veřejný vodovod
  - zdroje vody, vodojem / úprava vody
  - kanalizace gravitační / výtlač
  - čistišna odpadních vod, čerpací stanice
  - telekomunikační kabel / telefonní ústředna
  - radioreléová trasa



**Architekti Černí | urbanistický ateliér**

Obec Boleboř, Orasín, Svahová

Mgr. Ing. arch. Zdeněk Černý

Ing. arch. Hana Černá

**ÚZEMNÍ PLÁN BOLEBOŘ**  
Koncepce dopravní a technické infrastruktury

srpen 2020

1 : 5 000

**ČERNÍ**

A3b

1 2 3 4

