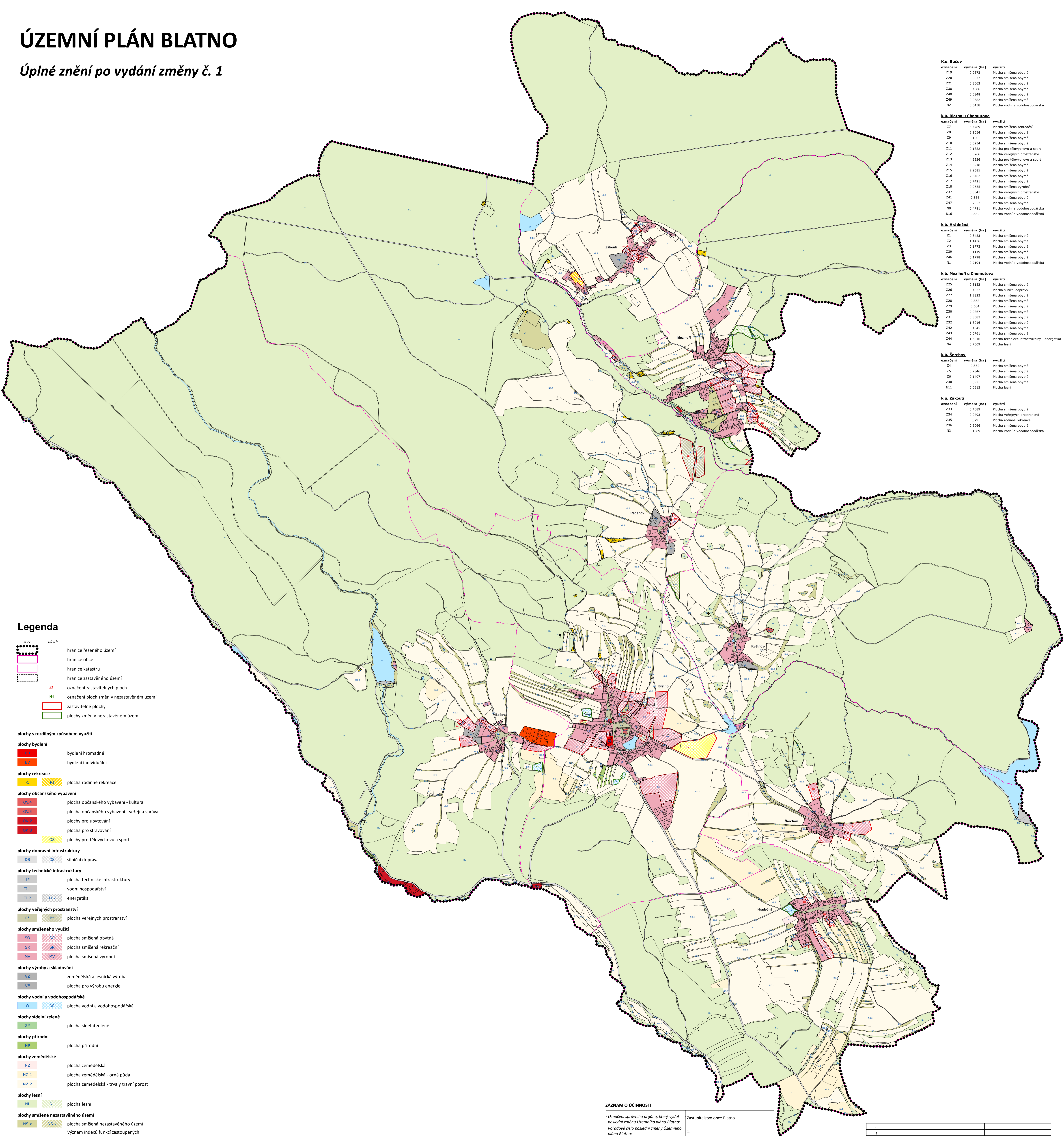


ÚZEMNÍ PLÁN BLATNO

Úplné znění po vydání změny č. 1



Legenda

- stav návrh**
- hranice řešeného území
 - hranice obce
 - hranice katastru
 - hranice zastavěného území
 - označení zastavitelných ploch
 - označení ploch změn v nezastavěném území
 - zastavitelné plochy
 - plochy změn v nezastavěném území

plochy s rozdílným způsobem využití

- plochy bydlení**
- bydlení hromadné
 - bydlení individuální
- plochy rekreace**
- plocha rodinné rekreace
- plochy občanského vybavení**
- plocha občanského vybavení - kultura
 - plocha občanského vybavení - veřejná správa
 - plochy pro ubytování
 - plocha pro stravování
 - plochy pro tělovýchovu a sport
- plochy dopravní infrastruktury**
- DS silniční doprava
- plochy technické infrastruktury**
- T* plocha technické infrastruktury
 - TL.1 vodní hospodářství
 - TL.2 energetika
- plochy veřejných prostranství**
- P* plocha veřejných prostranství
- plochy smíšeného využití**
- SO plocha smíšená obytná
 - SR plocha smíšená rekreační
 - MV plocha smíšená výrobní
- plochy výroby a skladování**
- VZ zemědělská a lesnická výroba
 - VE plocha pro výrobu energie
- plochy vodní a vodo hospodářské**
- W plocha vodní a vodo hospodářská
- plochy sídelní zeleně**
- Z* plocha sídelní zeleně
- plochy přírodní**
- NP plocha přírodní
- plochy zemědělské**
- NZ plocha zemědělská
 - NZ.1 plocha zemědělská - orná půda
 - NZ.2 plocha zemědělská - trvalý travní porost
- plochy lesní**
- NL plocha lesní
- plochy smíšené nezastavěného území**
- NS.x plocha smíšená nezastavěného území
- Význam indexů funkcí zastoupených v plochách smíšeného nezastavěného území:
- p - přírodní
 - s - sportovní
 - r - rekreační
 - o - ochranná
 - l - lesní
- plochy specifické**
- X plocha specifická

K.ú. Bečov		
označení	výměra (ha)	využití
219	0,9573	Plocha smíšená obytná
220	0,9877	Plocha smíšená obytná
221	0,8062	Plocha smíšená obytná
228	0,4886	Plocha smíšená obytná
248	0,8848	Plocha smíšená obytná
249	0,0382	Plocha smíšená obytná
N2	0,6438	Plocha vodní a vodo hospodářská

k.ú. Blatno u Chomutova		
označení	výměra (ha)	využití
27	5,4789	Plocha smíšená rekreační
28	2,1054	Plocha smíšená obytná
29	1,4	Plocha smíšená obytná
210	0,0934	Plocha smíšená obytná
211	0,1882	Plocha pro tělovýchovu a sport
212	0,3766	Plocha veřejných prostranství
213	4,6506	Plocha pro tělovýchovu a sport
214	5,6218	Plocha smíšená obytná
215	2,9685	Plocha smíšená obytná
216	2,5462	Plocha smíšená obytná
217	0,7421	Plocha smíšená obytná
218	0,2655	Plocha smíšená výrobní
237	0,3341	Plocha veřejných prostranství
241	0,356	Plocha smíšená obytná
247	0,2052	Plocha smíšená obytná
N8	0,4781	Plocha vodní a vodo hospodářská
N16	0,632	Plocha vodní a vodo hospodářská

k.ú. Hrádečná		
označení	výměra (ha)	využití
21	0,5483	Plocha smíšená obytná
22	1,1436	Plocha smíšená obytná
23	0,1773	Plocha smíšená obytná
239	0,1119	Plocha smíšená obytná
246	0,1798	Plocha smíšená obytná
N1	0,7194	Plocha vodní a vodo hospodářská

k.ú. Mezhoří u Chomutova		
označení	výměra (ha)	využití
225	0,3152	Plocha smíšená obytná
226	0,4632	Plocha silniční doprava
227	1,2823	Plocha smíšená obytná
228	0,858	Plocha smíšená obytná
229	0,604	Plocha smíšená obytná
230	2,9867	Plocha smíšená obytná
231	0,8683	Plocha smíšená obytná
232	1,5016	Plocha smíšená obytná
242	0,4545	Plocha smíšená obytná
243	0,0761	Plocha smíšená obytná
244	1,5016	Plocha technické infrastruktury - energetika
N4	0,7609	Plocha lesní

k.ú. Šerchov		
označení	výměra (ha)	využití
24	0,552	Plocha smíšená obytná
25	0,2846	Plocha smíšená obytná
26	2,1407	Plocha smíšená obytná
240	0,92	Plocha smíšená obytná
N11	0,9513	Plocha lesní

k.ú. Zákoutí		
označení	výměra (ha)	využití
233	0,4589	Plocha smíšená obytná
234	0,0793	Plocha veřejných prostranství
235	0,79	Plocha rodinné rekreace
236	0,5966	Plocha smíšená obytná
N3	0,1889	Plocha vodní a vodo hospodářská

ZÁZNAM O ÚČINNOSTI

Označení správního orgánu, který vydal poslední změnu Územního plánu Blatno:	Zastupitelstvo obce Blatno
Poradové číslo poslední změny Územního plánu Blatno:	1.
Datum nabytí účinnosti poslední změny Územního plánu Blatno:	
Jméno a příjmení, funkce oprávněné úřední osoby pořizovatele:	Martina Valešová, referent Odboru rozvoje a investic Magistrátu města Chomutova
Podpis a otisk úředního razítka:	

C			
B			
A			
označení	jméno	datum	podpis
ved. proj.	projektant	kreslil	
	Ing. Arch. Jarošlav Pachner		
investor:	Obec Blatno, Blatno 1, 430 01 Blatno		
		datum	1/2021
		č. zak.	22-16
		formát	20 x A4
		stupeň	úplné znění
		měřítko	č. výkresu
		1:50.000	2a

Územní plán Blatno

úplné znění po vydání změny č. 1

název: Hlavní výkres