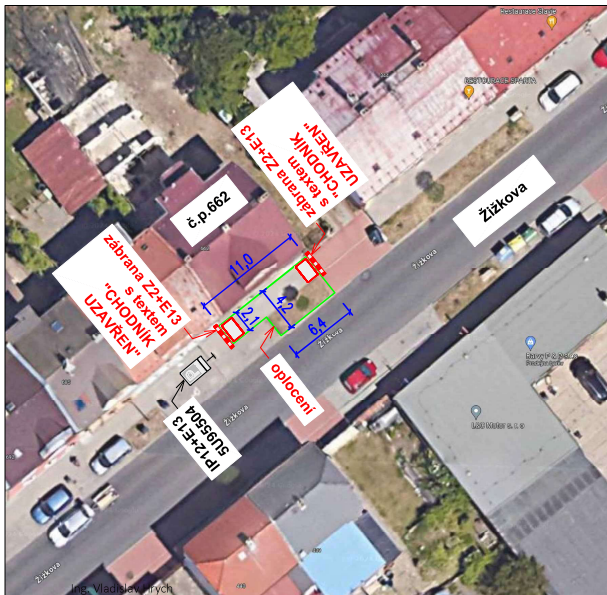



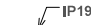




## PŘECHODNÉ DZ - před č.p. 686 a č.p. 350



## PŘECHODNÉ DZ - před č.p. 662



### Legenda obrysy, hranice:

-  Stávající polohopis
-  IP19 Stávající dopravní značení
-  A15 Přechodné dopravní značení
-  B28 Přechodné dopravní značení
-  osazené v min. týdenním předstihu
-  Pracovní místo

### Poznámky:

- Jakékoli nesrovnalosti konzultovat s projektantem!!!
- Veškerá pracovní místa na komunikaci budou označena dle TP 66, případně TP 65 a TP 133!!
- Prostor zvláštního užívání bude zhotovitelem oplocení!
- Stavba bude informovat rezidenty v min. týdenním předstihu o provádění stavebních prací!

- **Veškeré dopravní značení bude pravidelně kontrolováno!!!**
- **DZ bude udržováno v čistém (čitelném) stavu a bude kontrolováno správné umístění a nasměrování DZ!!!**
- **DZ bude umístěno tak, aby nebránilo volnému průchodu, neomezovalo rozhled v křižovatkách, nebránilo volnému přístupu do domů a nezakrývalo DZ!**
- **Uživatelům sousedních nemovitostí bude umožněn přístup k nemovitostem. Žadatel zajistí dostatečným a prokazatelným způsobem informovanost všech občanů dotčených zvláštním užíváním, rovněž bude dohodnut režim přístupu k jednotlivým nemovitostem v úseku stavby.**
- **Ve dnech svozu komunálního odpadu žadatel umožní odvoz komunálního odpadu nebo zajistí umístění odpadních nádob na místo jejich svozu po dohodě se svozovou firmou.**

Název akce: <b>Jirkov, Žižkova č. p. 662</b>			
oprava kanalizace a vodovodní přípojky, odstranění plynovodní přípojky a zhotovení hydroizolace domu			
Investor: <b>Boulit s.r.o.</b>			
Výkres: <b>Přechodné DZ</b>	Měřítko: 1:500	Č. výkresu: 02	Datum: 04/2024