

**Zhotovitel bude s dostatečným předstihem, vhodným způsobem, informovat rezidenty o průběhu realizace stavby, aby ti byli schopni pružně reagovat na jednotlivé etapy realizace.**

ZEROSTAV inženýring, a.s.  
stavba: „Chomutov, Třebízského, Hraničářská, Sukova, Blanická rekonstrukce vodovodu a kanalizace - CV 011 225“  
MK: ul. Třebízského, Hraničářská, Sukova, Blanická a sil. č. III/25114h (ul. Lipská), Chomutov  
Návrh přechodné úpravy provozu na pozemních komunikacích  
Situace širších vztahů a vyznačení jednotlivých etap

AV inženýring, a.s.

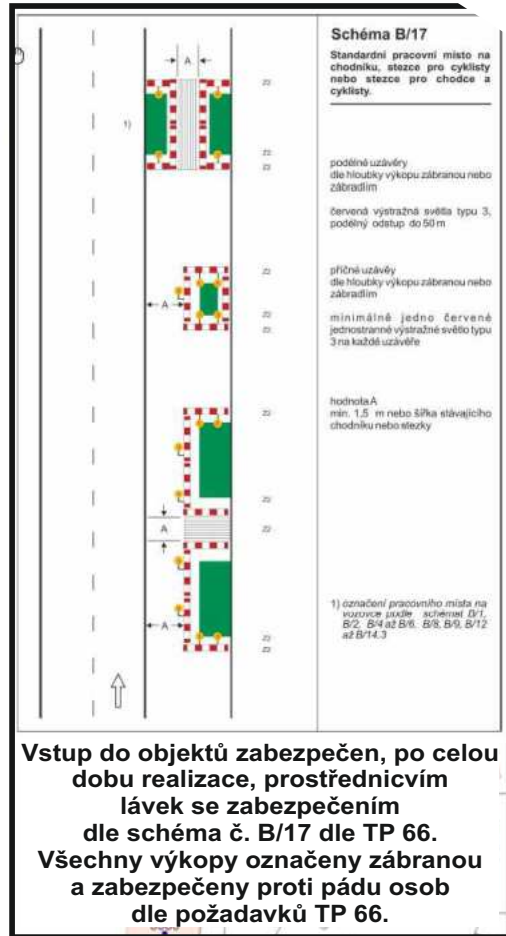
stav. projekt: Chomutov, Třebízského, Hraničářská, Sukova, Blanická rekonstrukce vodovodu a kanalizace - CV 011 225"

MK: ul. Třebízského, Hraničářská, Sukova, Blanická a sil. č. III/25114h (ul. Lipská), Chomutov

Návrh přechodné ochrany vozů na pozemních komunikacích

Etapa 1a

Etapa 1a



Již ukončeno



AV inženýring, a.s.

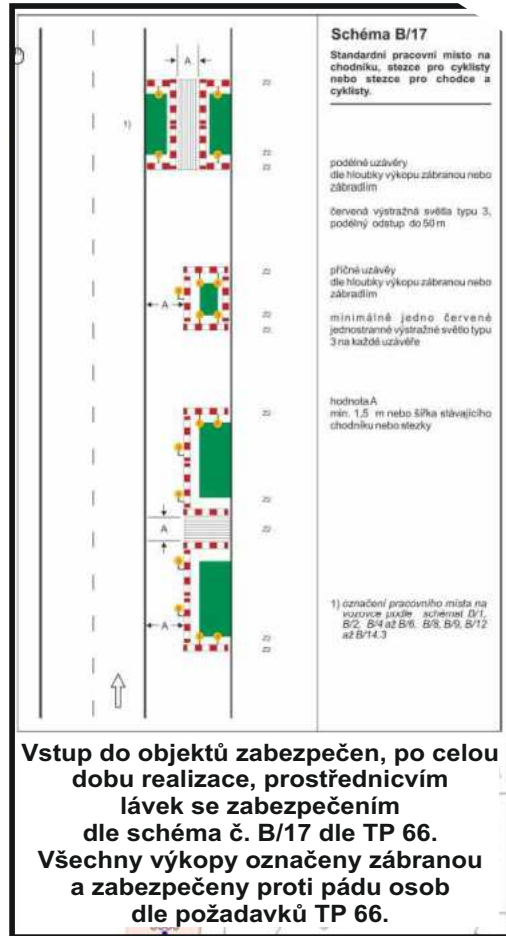
stav. Stavba: Chomutov, Třebízského, Hraníčářská, Sukova, Blanická rekonstrukce vodovodu a kanalizace - CV 011 225"

MK: ul. Třebízského, Hraníčářská, Sukova, Blanická a sil. č. III/25114h (ul. Lipská), Chomutov

Návrh přechodné ochrany vozů na pozemních komunikacích

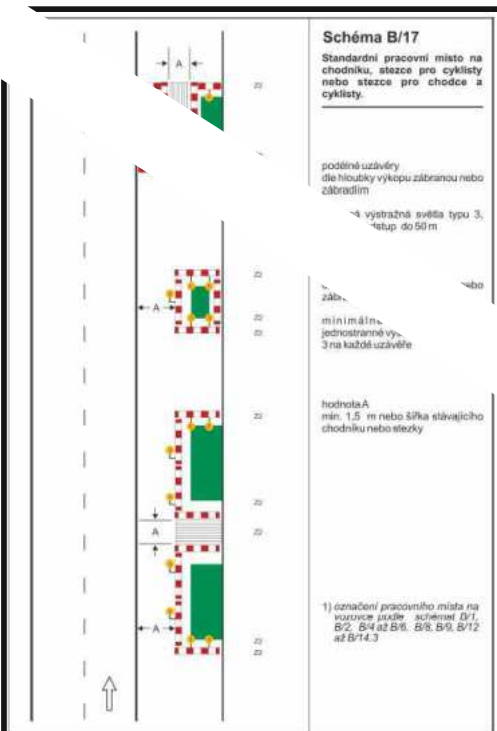
Etapa 1b

Etapa 1b



Již ukončeno





Vstup do objektů zabezpečen, po celou dobu realizace, prostřednictvím lávek se zabezpečením dle schéma č. B/17 dle TP 66. Všechny výkopy označeny zábranou a zabezpečeny proti pádu osob dle požadavků TP 66.

**Již ukončeno**



ZEROSTAV inženýring, a.s.  
stavba: „Chomutov, Třebízského, Hranicářská, Sukova, Blanická rekonstrukce vodovodní a kanalizační sítě - CV 011 225“  
MK: ul. Třebízského, Hranicářská, Sukova, Blanická a sil. č. III/25114h (ul. Lipská), Chomutov  
Návrh přechodné úpravy provozu na pozemních komunikacích  
Etapa 1c

Lama Construction s.r.o.

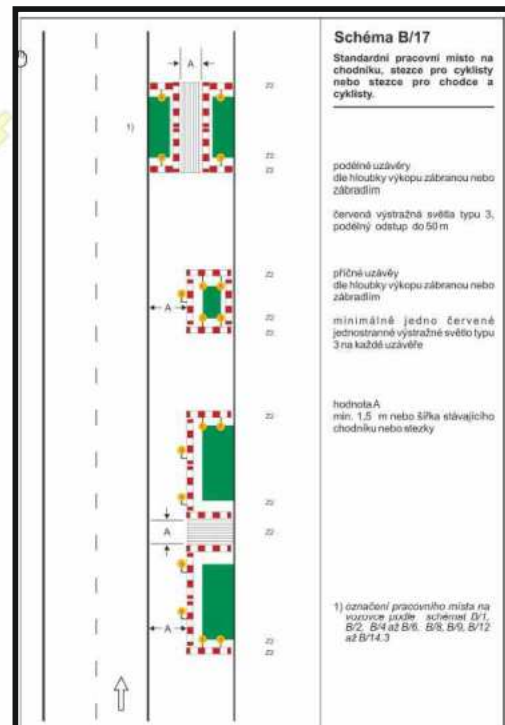
stavba: „Chomutov, Třebízského, Hraničářská, Sukova, Blanická rekonstrukce vodovodu a kanalizace - CV 011 225“

MK: ul. Třebízského, Hraničářská, Sukova, Blanická a sil. č. III/25114h (ul. Lipská), Chomutov

Návrh přechodné úpravy provozu na pozemních komunikacích

Etapa 2

**Etapa 2**



Vstup do objektů zabezpečen, po celou dobu realizace, prostřednictvím lávek se zabezpečením dle schéma č. B/17 dle TP 66. Všechny výkopy označeny zábranou a zabezpečeny proti pádu osob dle požadavků TP 66.



ZEROSTAV inženýring, a.s.

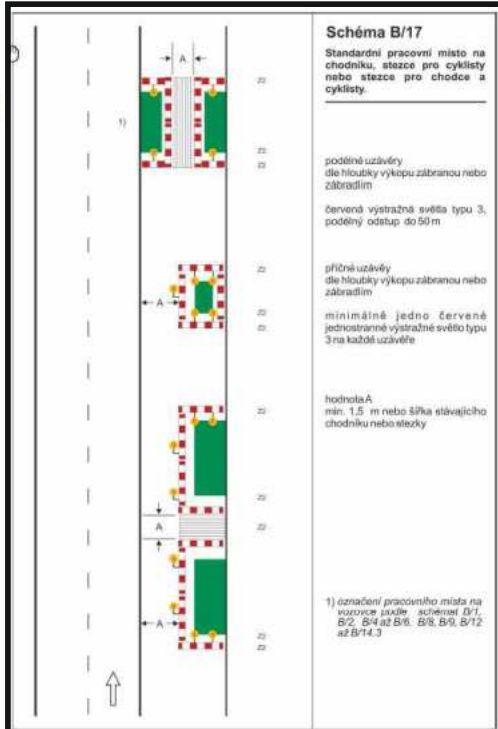
stavba: „Chomutov, Třebízského, Hraničářská, Sukova, Blanická rekonstrukce vodovodu a kanalizace - CV 011 225“

MK: ul. Třebízského, Hraničářská, Sukova, Blanická a sil. č. III/25114h (ul. Lipská), Chomutov

Návrh přechodné úpravy provozu na pozemních komunikacích

Etapy 3a + 6

# Etapy 3a + 6 (povrchy)



Vstup do objektů zabezpečen, po celou dobu realizace, prostřednictvím lávek se zabezpečením dle schéma č. B/17 dle TP 66. Všechny výkopy označeny zábranou a zabezpečeny proti pádu osob dle požadavků TP 66.



V době od 06.00 až 17.00 h bude provoz řízen označenými, způsobilými a nalezíte poučenými osobami. V tuto dobu budou DZ č. A10 otočeny, anebo překryty. Po pracovní době bude provoz řízen prostřednictvím SZ.

Zabezpečení výkopu  
B28+E13+E86  
(osadit min. s týdnem předstihem)

Zabezpečení výkopu  
B28+E13+E86  
(osadit min. s týdnem předstihem)

Zabezpečení výkopu  
B28+E13+E86  
(osadit min. s týdnem předstihem)

Zabezpečení výkopu  
B28+E13+E86  
(osadit min. s týdnem předstihem)

Zabezpečení výkopu  
B28+E13+E86  
(osadit min. s týdnem předstihem)

Zabezpečení výkopu  
B28+E13+E86  
(osadit min. s týdnem předstihem)

Zabezpečení výkopu  
B28+E13+E86  
(osadit min. s týdnem předstihem)

Zabezpečení výkopu  
B28+E13+E86  
(osadit min. s týdnem předstihem)

Zabezpečení výkopu  
B28+E13+E86  
(osadit min. s týdnem předstihem)

Zabezpečení výkopu  
B28+E13+E86  
(osadit min. s týdnem předstihem)

ZEROSTAV inženýring, a.s.

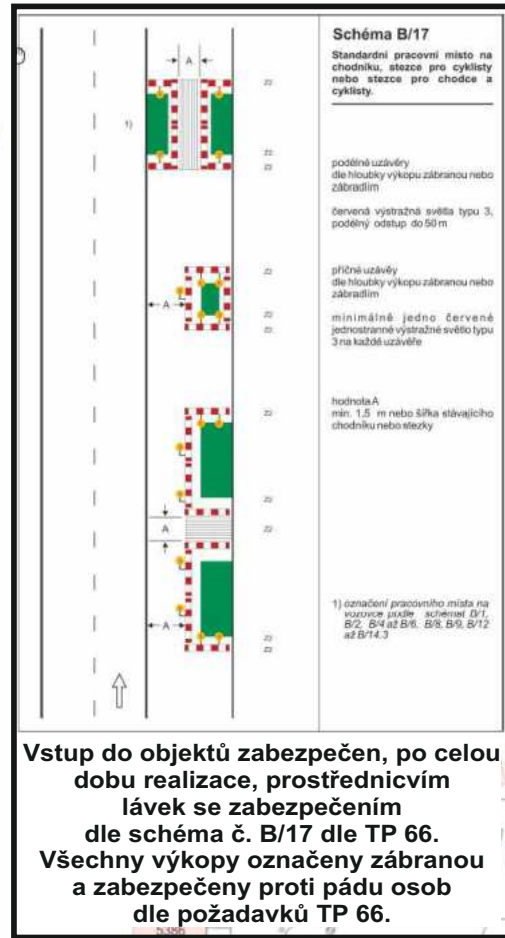
stavba: „Chomutov, Třebízského, Hraničářská, Sukova, Blanická rekonstrukce vodovodu a kanalizace - CV 011 225“

MK: ul. Třebízského, Hraničářská, Sukova, Blanická a sil. č. III/25114h (ul. Lipská), Chomutov

Návrh přechodné úpravy provozu na pozemních komunikacích

Etapa 3b

**Etapa 3b**



ZEROSTAV inženýring, a.s.

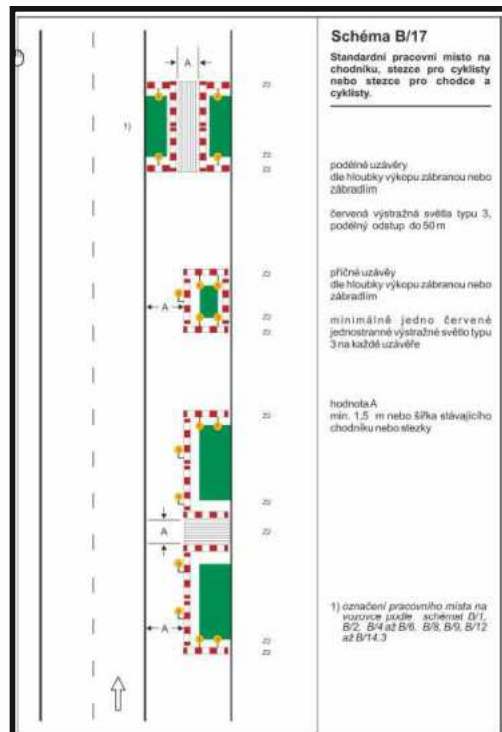
stavba: „Chomutov, Třebízského, Hraničářská, Sukova, Blanická rekonstrukce vodovodu a kanalizace - CV 011 225“

MK: ul. Třebízského, Hraničářská, Sukova, Blanická a sil. č. III/25114h (ul. Lipská), Chomutov

Návrh přechodné úpravy provozu na pozemních komunikacích

Etapa 4b

Etapa 4a



Vstup do objektů zabezpečen, po celou dobu realizace, prostřednictvím lávek se zabezpečením dle schéma č. B/17 dle TP 66. Všechny výkopy označeny zábrannou a zabezpečeny proti pádu osob dle požadavků TP 66.





ZEROSTAV inženýring, a.s.

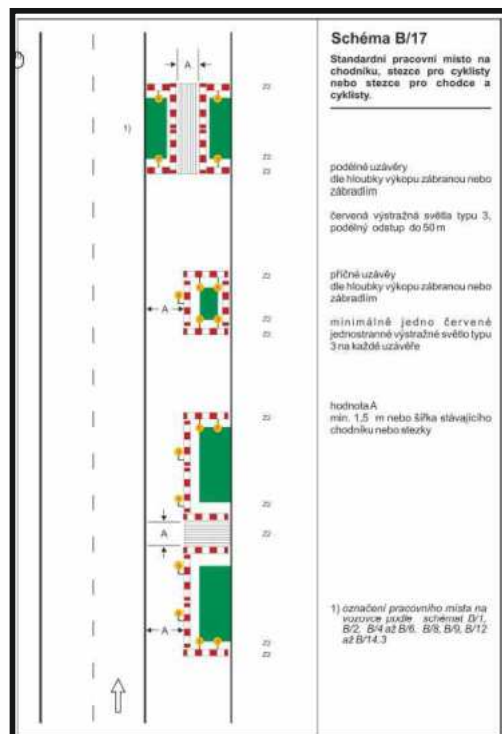
stavba: „Chomutov, Třebízského, Hraničářská, Sukova, Blanická rekonstrukce vodovodu a kanalizace - CV 011 225“

MK: ul. Třebízského, Hraničářská, Sukova, Blanická a sil. č. III/25114h (ul. Lipská), Chomutov

Návrh přechodné úpravy provozu na pozemních komunikacích

Etapa 4b

Etapa 4b



Vstup do objektů zabezpečen, po celou dobu realizace, prostřednictvím lávek se zabezpečením dle schéma č. B/17 dle TP 66. Všechny výkopy označeny zábranou a zabezpečeny proti pádu osob dle požadavků TP 66.



ZEROSTAV inženýring, a.s.

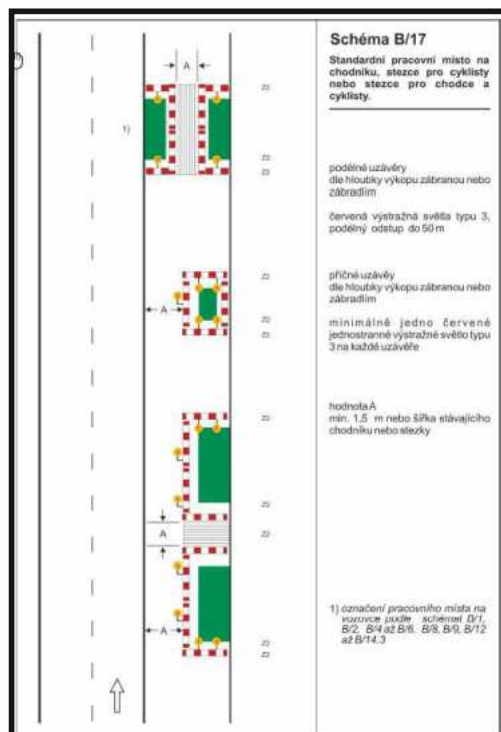
stavba: „Chomutov, Třebízského, Hraničářská, Sukova, Blanická rekonstrukce vodovodu a kanalizace - CV 011 225“

MK: ul. Třebízského, Hraničářská, Sukova, Blanická a sil. č. III/25114h (ul. Lipská), Chomutov

Návrh přechodné úpravy provozu na pozemních komunikacích

Etapa 5

Etapa 5



Vstup do objektů zabezpečen, po celou dobu realizace, prostřednictvím lávek se zabezpečením dle schéma č. B/17 dle TP 66. Všechny výkopy označeny zábrannou a zabezpečeny proti pádu osob dle požadavků TP 66.



AV inženýring, a.s.

stav. Stavba: Chomutov, Třebízského, Hraničářská, Sukova, Blanická rekonstrukce vodovodu a kanalizace - CV 011 225"

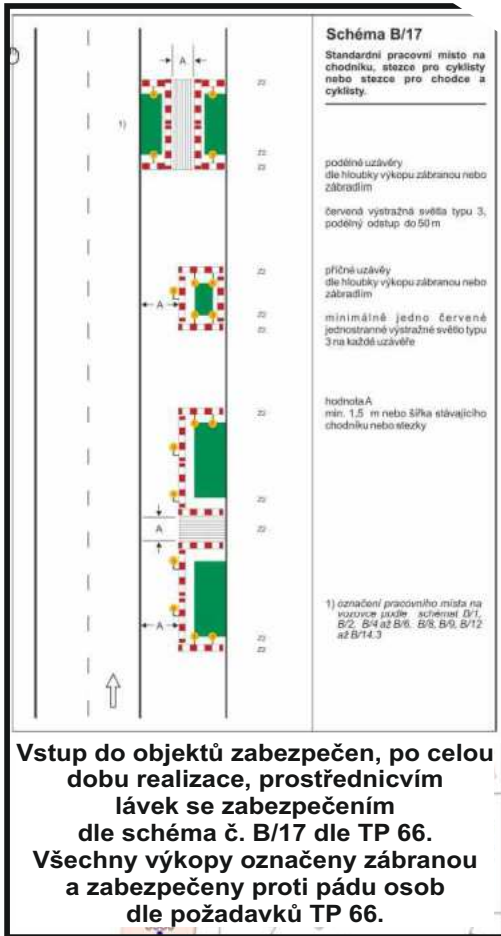
MK: ul. Třebízského, Hraničářská, Sukova, Blanická a sil. č. III/25114h (ul. Lipská), Chomutov

Návrh přechodné ochrany provozu na pozemních komunikacích

Etapa 7 (pokládka povrchu)

V případě potřeby bude provoz řízen  
označenými, způsobilými  
a náležitě poučenými osobami.

Etapa 7 (povrchy)



Bude realizováno  
v rámci akce statutárního  
města Chomutov  
(rekonstrukce komunikace  
v ul. Blanická, ...)

ZEROSTAV inženýring, a.s.

stavba: „Chomutov, Třebízského, Hraničářská, Sukova, Blanická rekonstrukce vodovodu a kanalizace - CV 011 225“

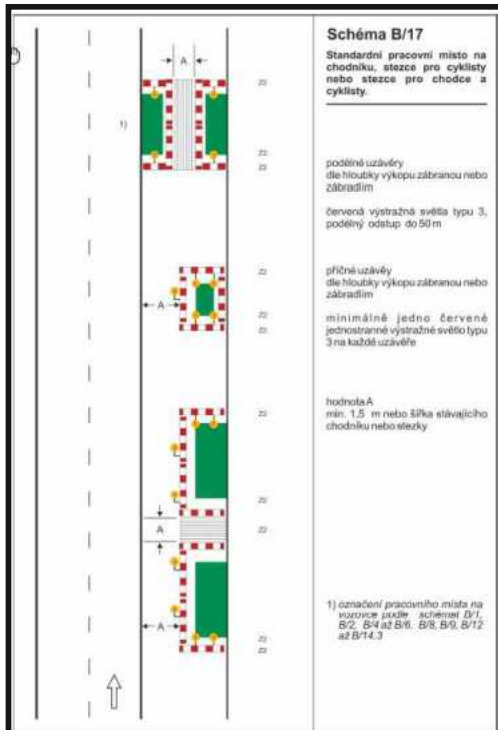
MK: ul. Třebízského, Hraničářská, Sukova, Blanická a sil. č. III/25114h (ul. Lipská), Chomutov

Návrh přechodné úpravy provozu na pozemních komunikacích

Etapa 8 (pokládka povrchů)

V případě potřeby bude provoz řízen  
označenými, způsobilými  
a náležitě poučenými osobami.

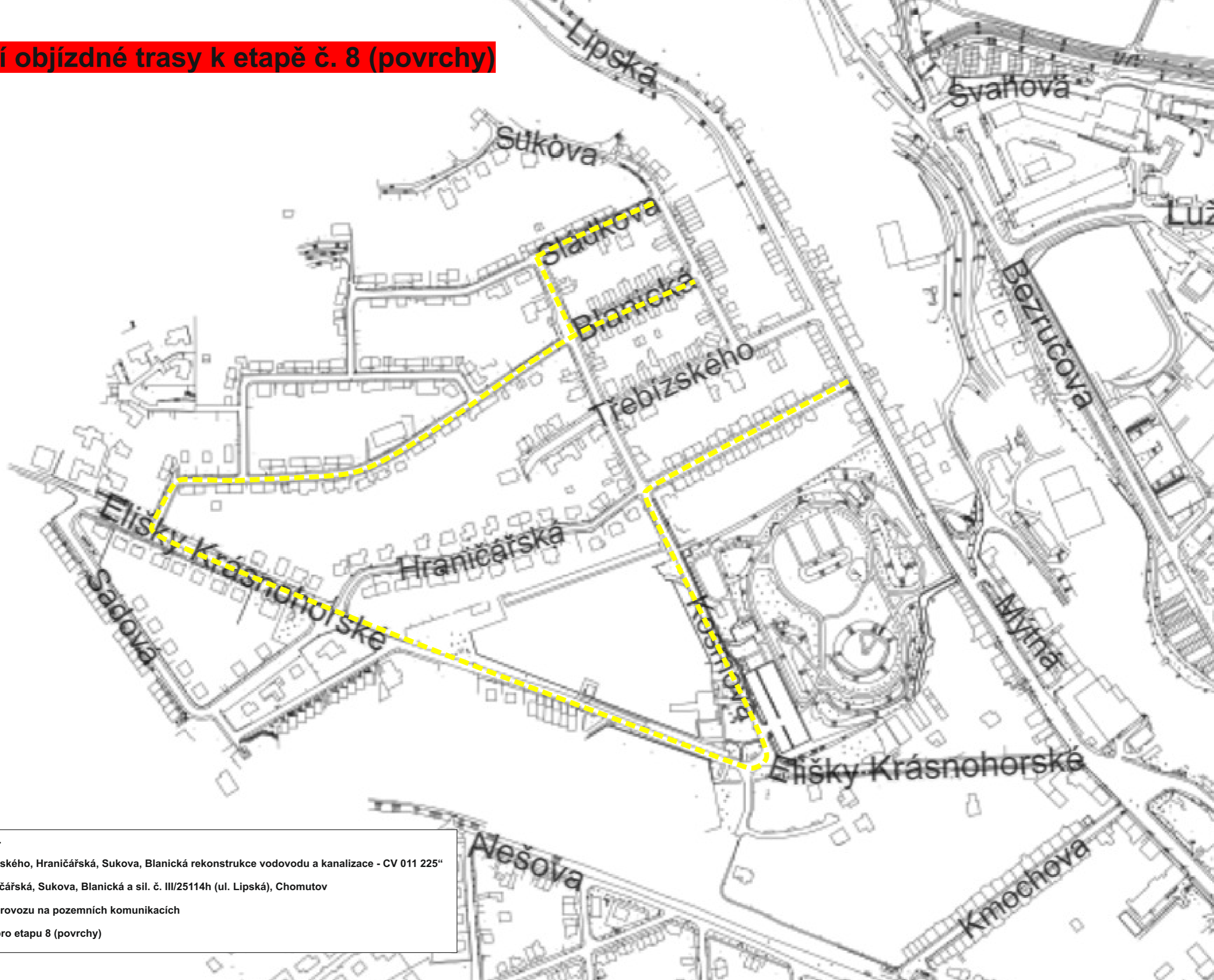
Etapa 8 (povrchy)



Vstup do objektů zabezpečen, po celou dobu realizace, prostřednictvím lávek se zabezpečením dle schéma č. B/17 dle TP 66. Všechny výkopy označeny zábrannou a zabezpečeny proti pádu osob dle požadavků TP 66.



## Vyznačení objízdné trasy k etapě č. 8 (povrchy)



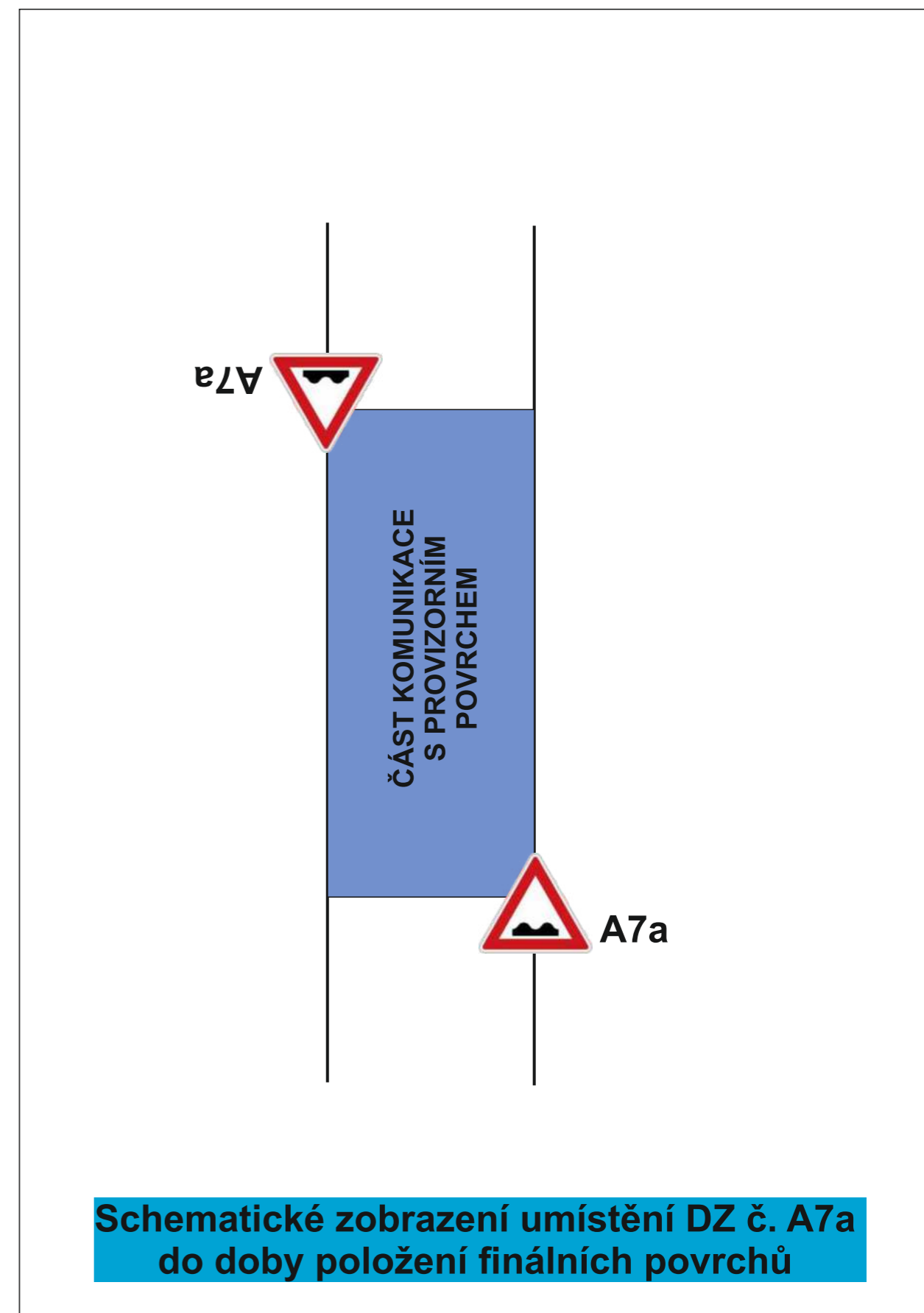
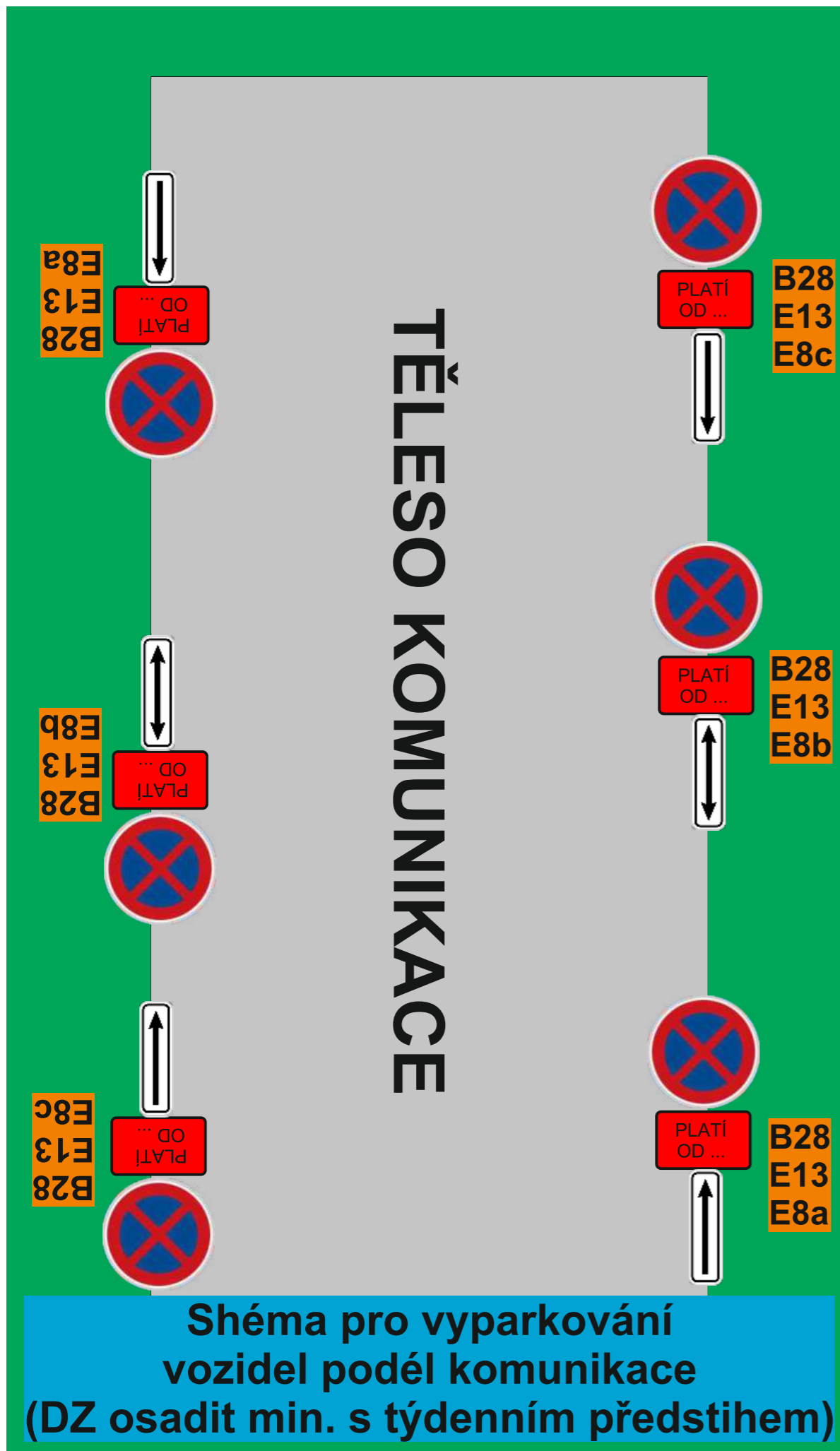
ZEROSTAV inženýring, a.s.

stavba: „Chomutov, Třebízského, Hraničářská, Sukova, Blanická rekonstrukce vodovodu a kanalizace - CV 011 225“

MK: ul. Třebízského, Hraničářská, Sukova, Blanická a sil. č. III/25114h (ul. Lipská), Chomutov

Návrh přechodné úpravy provozu na pozemních komunikacích

Vyznačení objízdné trasy pro etapu 8 (povrchy)



ZEROSTAV inženýring, a.s.

stavba: „Chomutov, Třebízského, Hraničářská, Sukova, Blanická rekonstrukce vodovodu a kanalizace - CV 011 225“

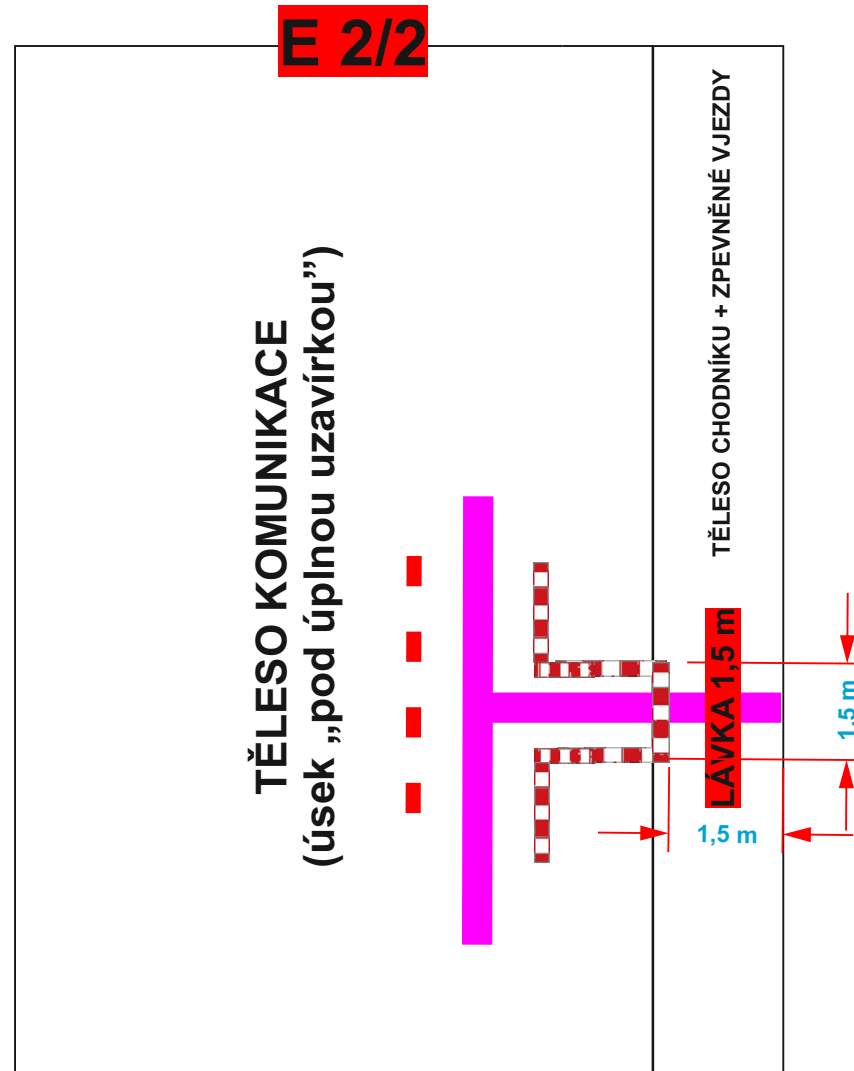
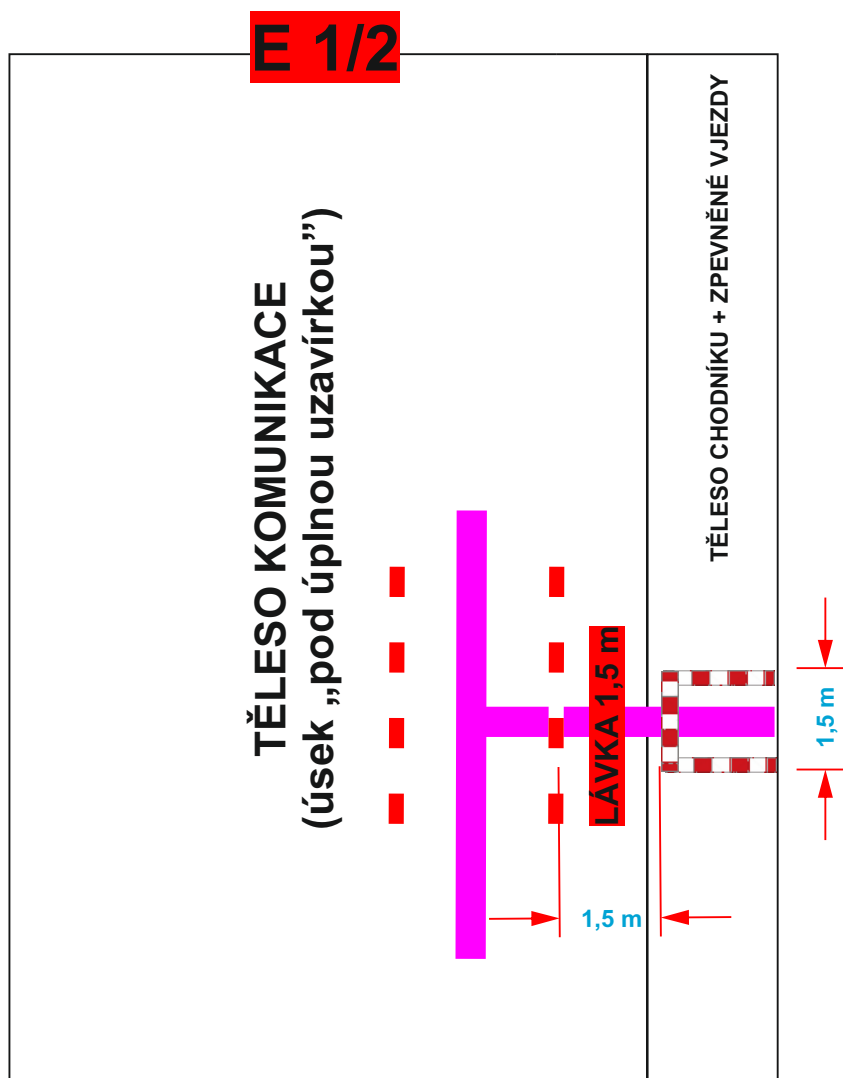
MK: ul. Třebízského, Hraničářská, Sukova, Blanická a sil. č. III/25114h (ul. Lipská), Chomutov

Návrh přechodné úpravy provozu na pozemních komunikacích

Použitá schémata

Zajištění pohybu pěších - vzorové schéma pro příčné překopy přípojek IS stavby  
„Chomutov, Třebízského, Hraničářská, Sukova, Blanická rekonstrukce vodovodu a kanalizace - CV 011 225“  
Zabezpečení dle TP 66 - schéma č. B/17

Použity zábrany č. Z2, případně oplocenky s reflexními prvky



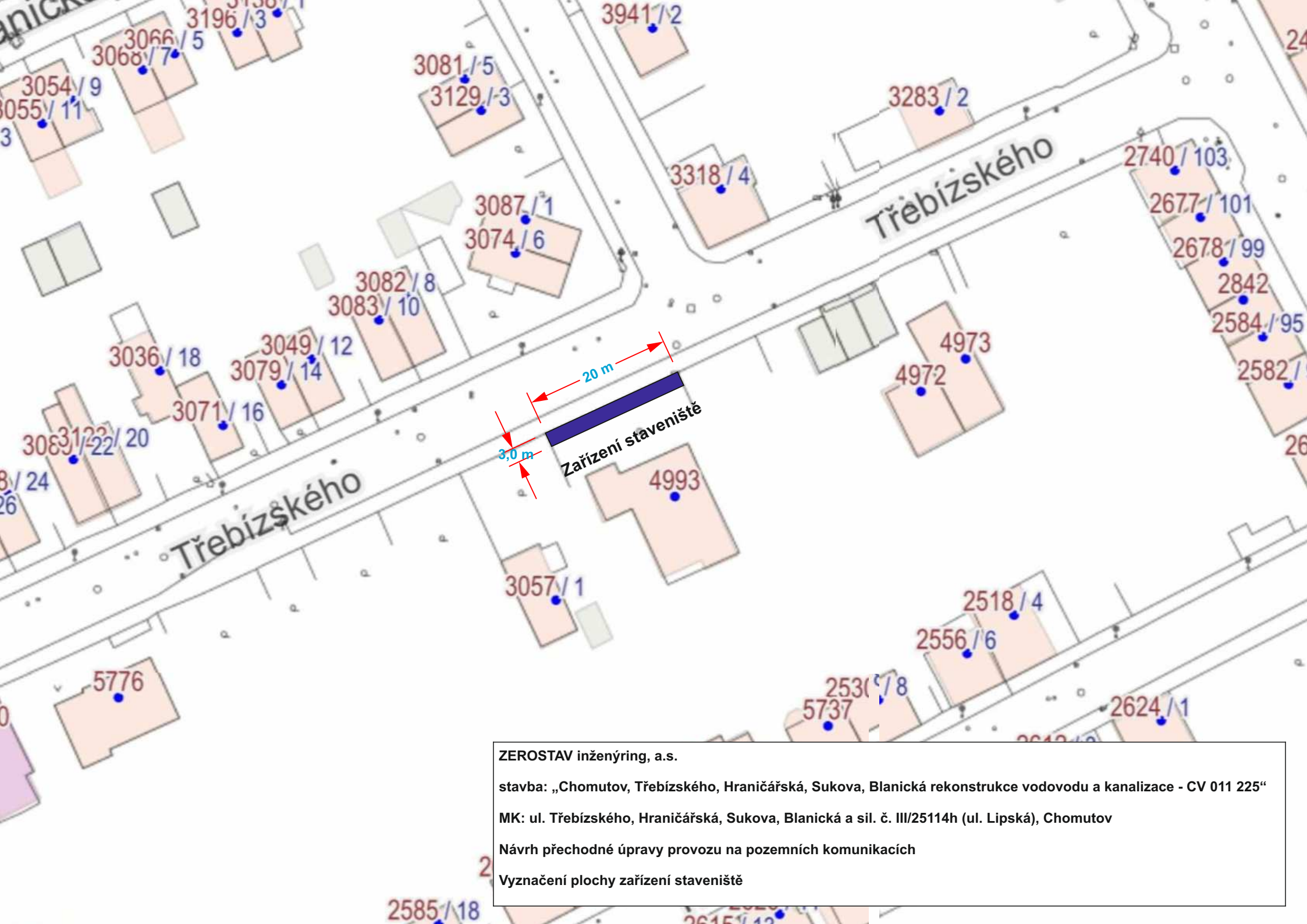
ZEROSTAV inženýring, a.s.

stavba: „Chomutov, Třebízského, Hraničářská, Sukova, Blanická rekonstrukce vodovodu a kanalizace - CV 011 225“

MK: ul. Třebízského, Hraničářská, Sukova, Blanická a sil. č. III/25114h (ul. Lipská), Chomutov

Návrh přechodné úpravy provozu na pozemních komunikacích

Vzorové schéma pro příčné překopy přípojek



ZEROSTAV inženýring, a.s.  
stavba: „Chomutov, Třebízského, Hraničářská, Sukova, Blanická rekonstrukce vodovodu a kanalizace - CV 011 225“  
MK: ul. Třebízského, Hraničářská, Sukova, Blanická a sil. č. III/25114h (ul. Lipská), Chomutov  
Návrh přechodné úpravy provozu na pozemních komunikacích  
Vyznačení plochy zařízení staveniště