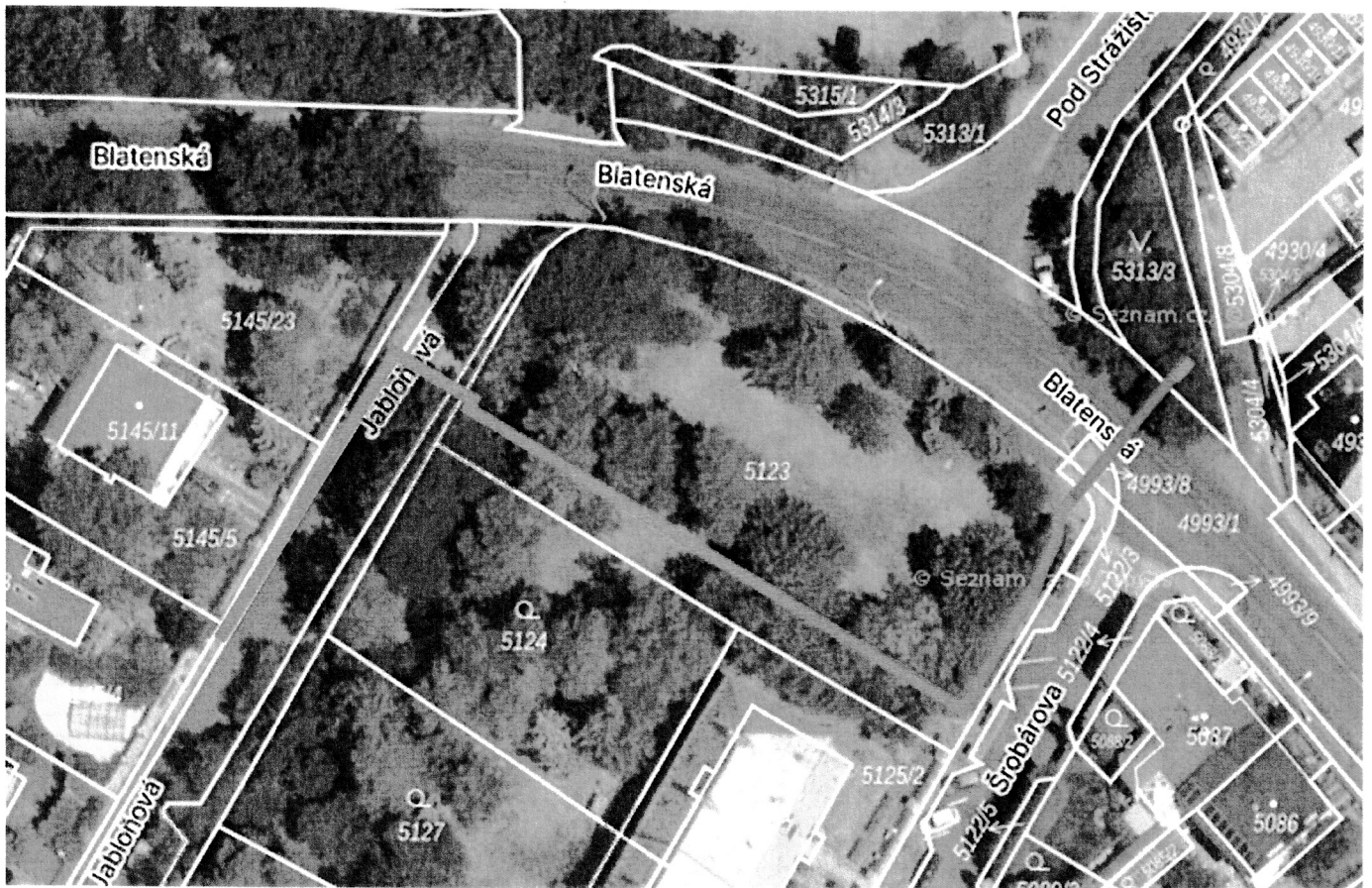
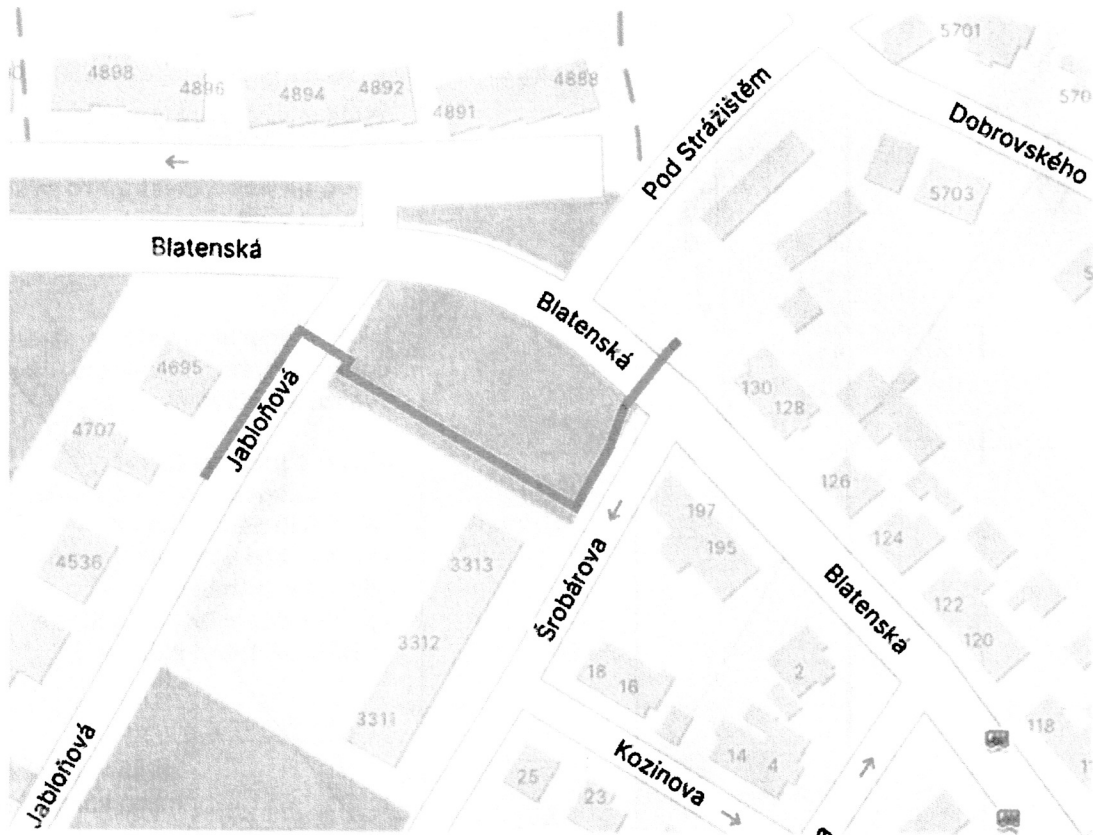


# Chomutov - silnice III/2521 - ul. Blatenská - kabelizace NN



— otevřený výkop

— protlak



# Chomutov - ul. Jabloňová - kabelizace NN - překop komunikace po polovinách

## 1. ETAPA

č.p.  
4695



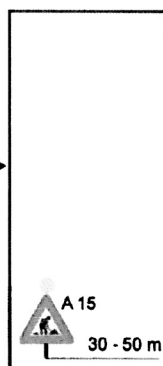
silnice II/2521

12 m



ul. Jabloňová

min. 2,75 m



ul. Blatenská



30 - 50 m

### Schéma B/2

Silnice s malým dopravním zatížením nebo v dopravně zkliděné oblasti při výrazném zúžení.

na pracovních místech s kratší dobou trvání zpravidla bez výstražných světel

průchod uzavěra zabranou minimálně 3 výstražná světla typu 1

podélná uzávěra oboustrannými směrovacími deskami odstup max. 10 m

podélná uzávěra zábradlím na straně chodníku/stezky pro cyklisty

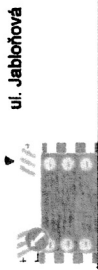
## 2. ETAPA

č.p.  
4695



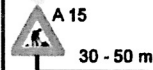
silnice II/2521

min. 2,75 m

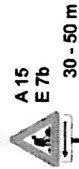


ul. Jabloňová

12 m

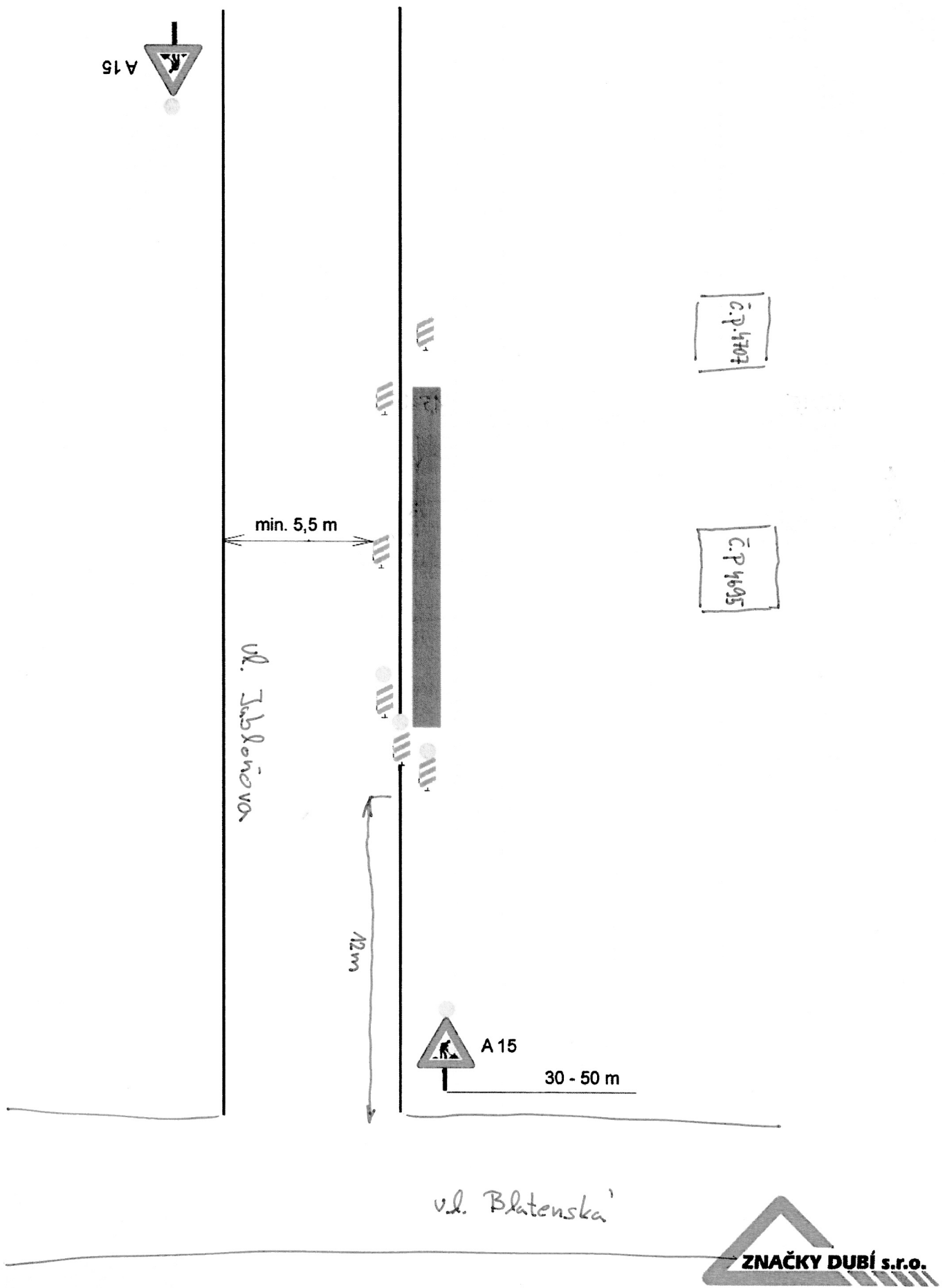


ul. Blatenská

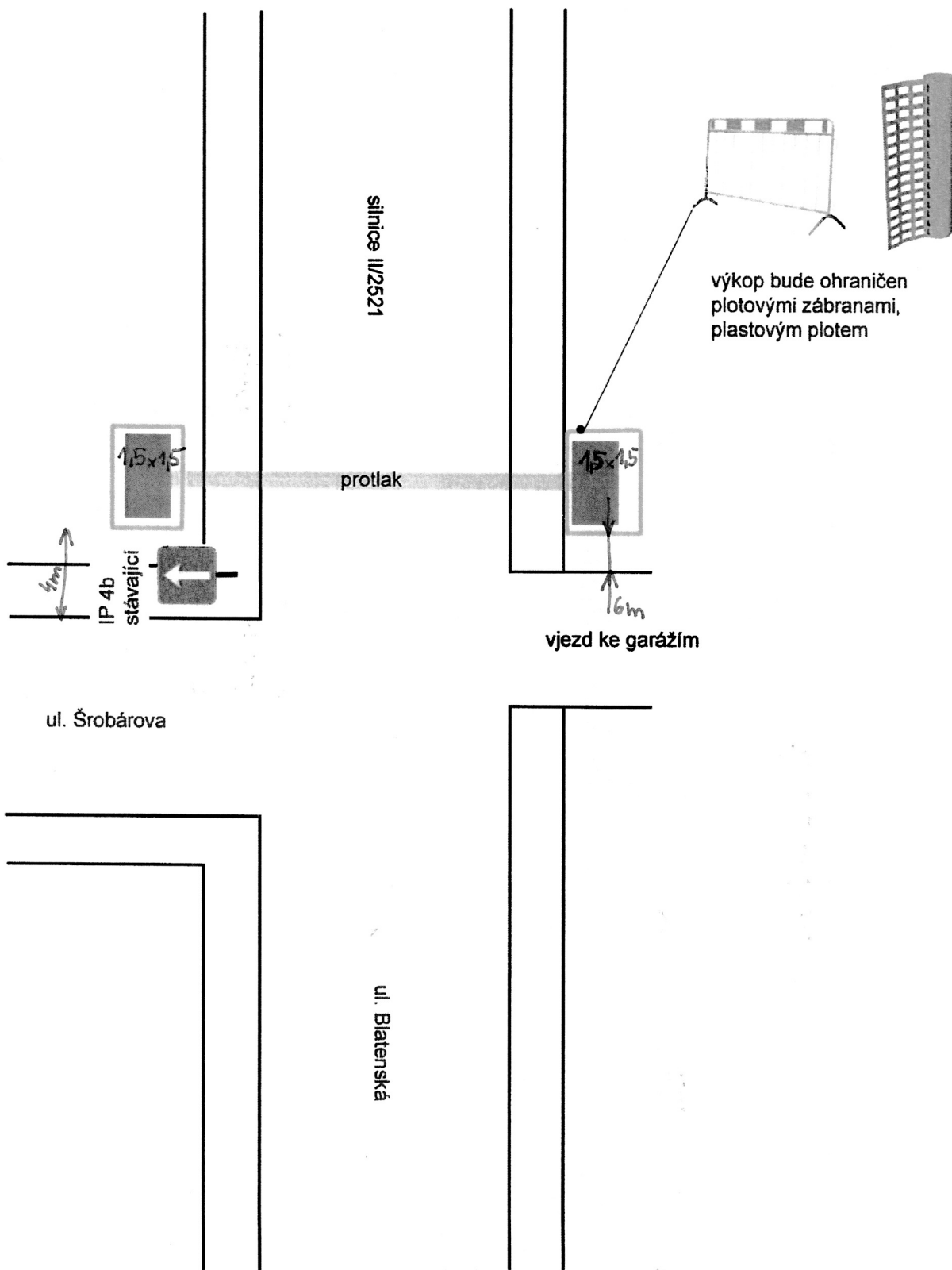


30 - 50 m

Chomutov - ul. Jabloňová - kabelizace NN - podélný výkop v krajnici

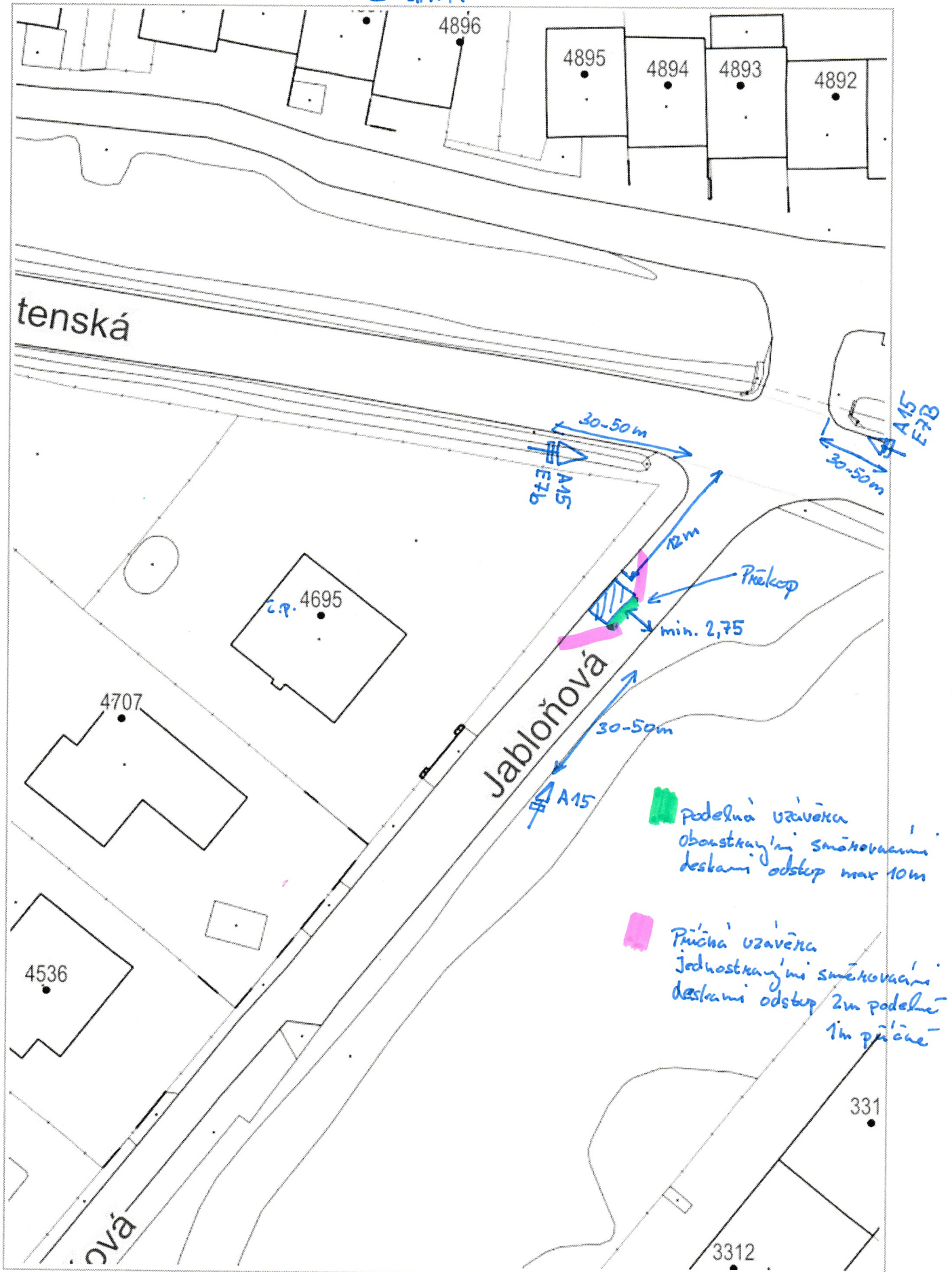


Chomutov - silnice III/2521 - ul. Blatenská - kabelizace NN - startovací jámy pro protlak



# Technická mapa DIO

## I- ETAPA -



# Technická mapa DIO

## II-ETAPA

