

691/2025

Průvodní zpráva

Chomutov – silnice III/00728 - ul. Dukelská – kabelizace NN

Jedná se o silnici III/00728 v ulici Dukelská, kde budou z důvodu vedení kabelu nízkého napětí probíhat výkopové práce. Přes výkop v chodníku bude pro chodce položena přechodová lávka. Dopravní značení bude osazeno dle přiložené dokumentace. Výkopy v zeleni a v chodníku budou ohraničeny plotovými zábranami nebo oranžovým plastovým plotem dle schéma B 17.

Akce proběhne: 04 – 06/2026

Investor: ČEZ distribuce a.s.

Žadatel: NEXAN s.r.o. (Ladislav Šesták, tel. 777 286 586)

Stavbu bude provádět: NEXAN s.r.o.

Za dopravní značení bude zodpovídat: NEXAN s.r.o. (Martin Kníže, tel. 777 188 406)

Od 1. ledna 2020 mohou být na pozemních komunikacích osazovány dopravní značky provedené podle vzorových listů VL 6.1 – Svislé dopravní značky schválených Ministerstvem dopravy pod č. j. 354/04-120-STSP/2 s účinností 1. července 2004 a Doplnku č. 1 schváleného MD pod č. j. 133/2015-120-TN/2 s účinností od 10. prosince 2015. Osazení schválených dopravních značek příslušnými úřady bude provedeno v souladu s TP 66 „Zásady pro označování pracovních míst na pozemní komunikaci“. Vodorovné dopravní značení bude provedeno podle TP 133 „Vodorovné značení na pozemních komunikacích“. Značky dočasně pozbyvající platnosti budou zakryty nebo přeškrtnuty škrtačí folií.

K výkopům přikládáme situační plánky.

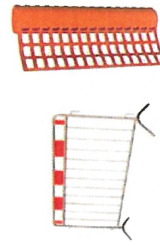
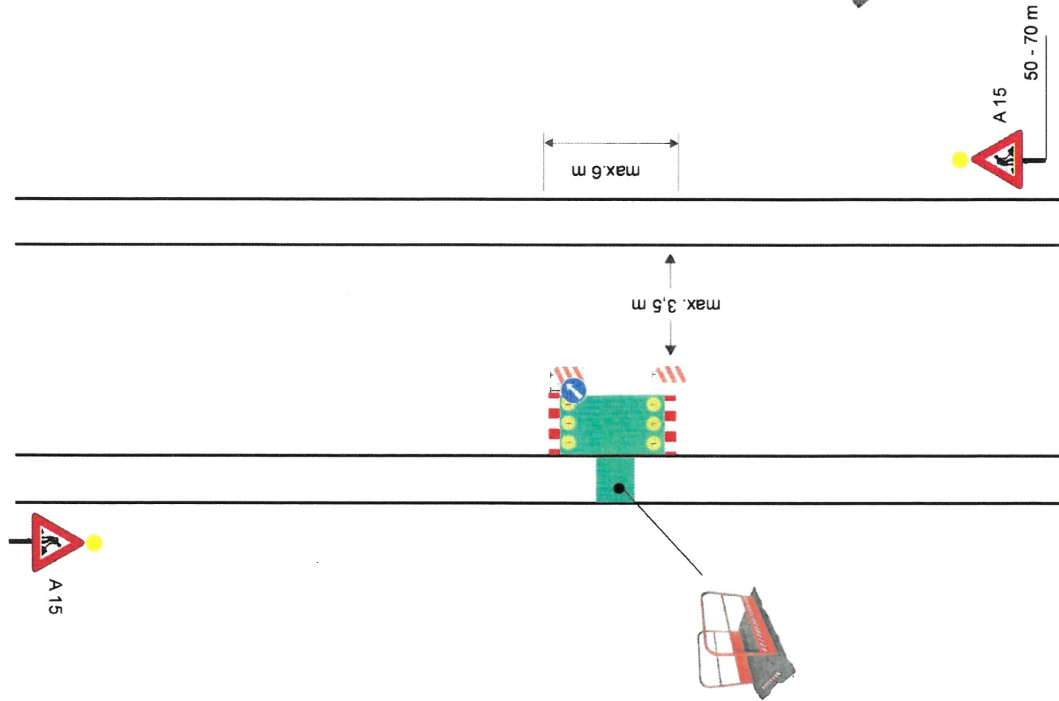
Celkový počet listů: 4

V Dubí 10.11.2025

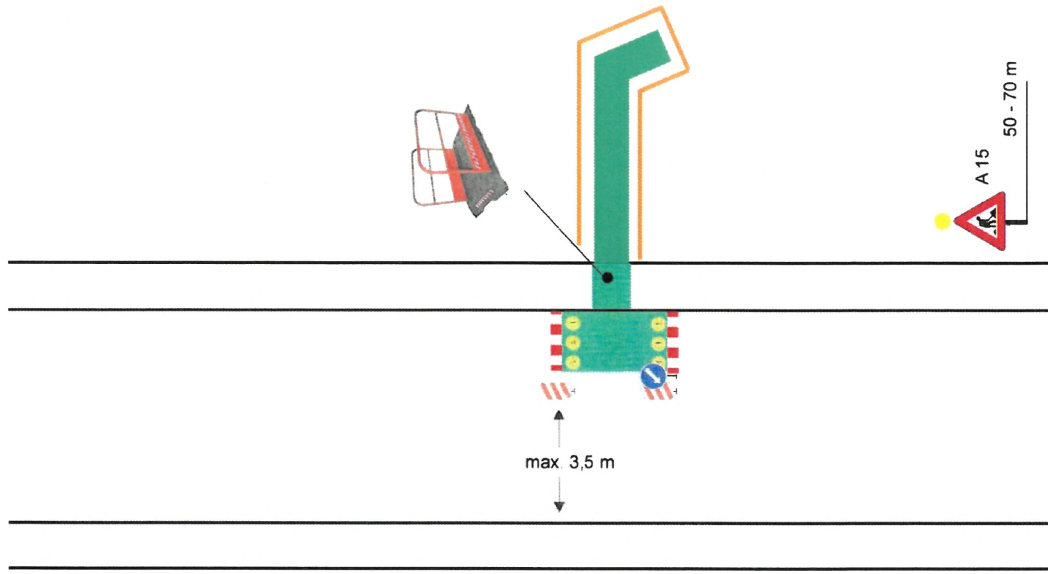
Martina Soukupová
Značky Dubí s.r.o.



1. ETAPA



2. ETAPA



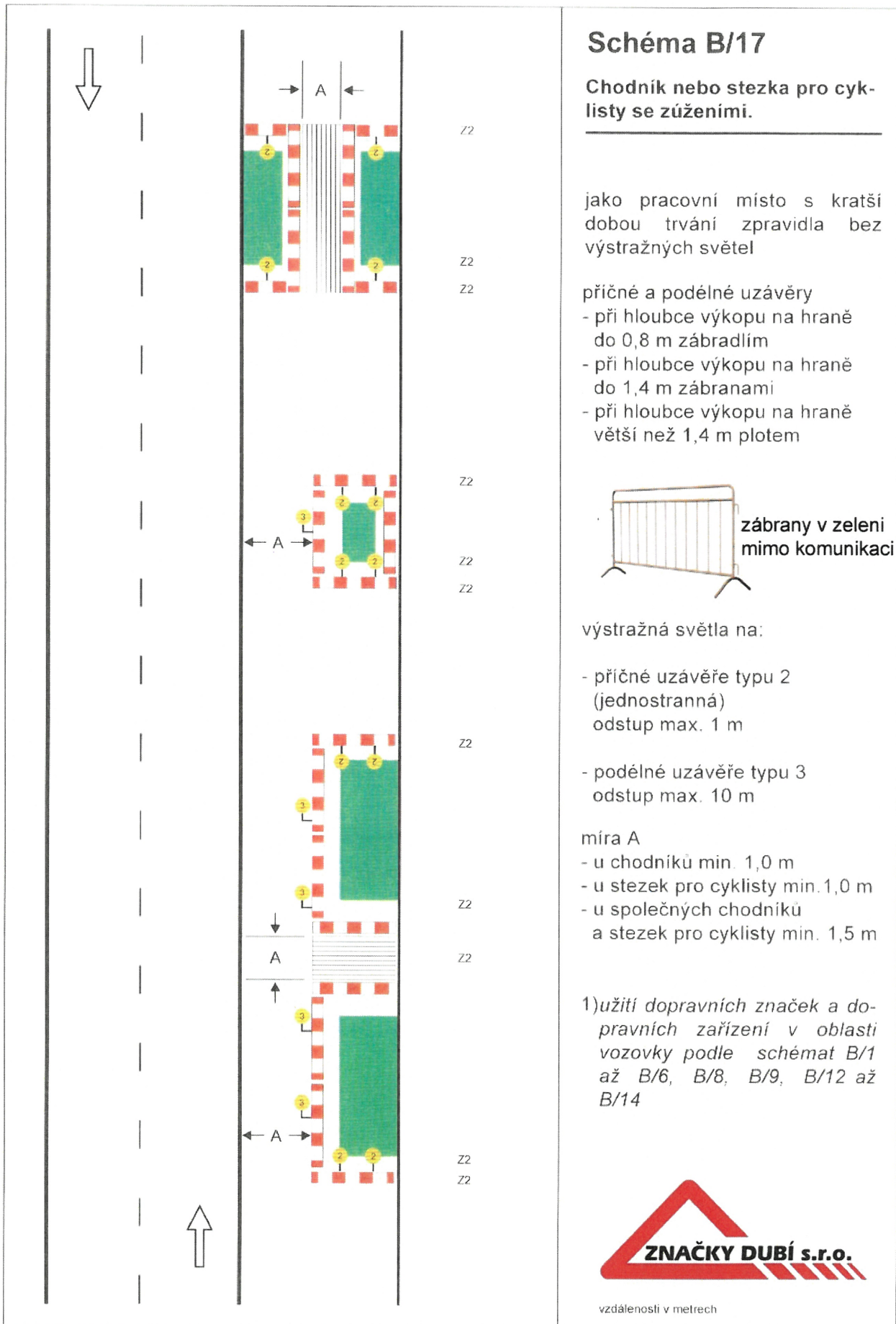


Schéma B/17

Chodník nebo stezka pro cyklisty se zúžením.

jako pracovní místo s kratší dobou trvání zpravidla bez výstražných světel

příčné a podélné uzávěry

- při hloubce výkopu na hraně do 0,8 m zábradlím
- při hloubce výkopu na hraně do 1,4 m zábranami
- při hloubce výkopu na hraně větší než 1,4 m plotem



zábrany v zeleni mimo komunikaci

výstražná světla na:

- příčné uzávěře typu 2 (jednostranná) odstup max. 1 m
- podélné uzávěře typu 3 odstup max. 10 m

míra A

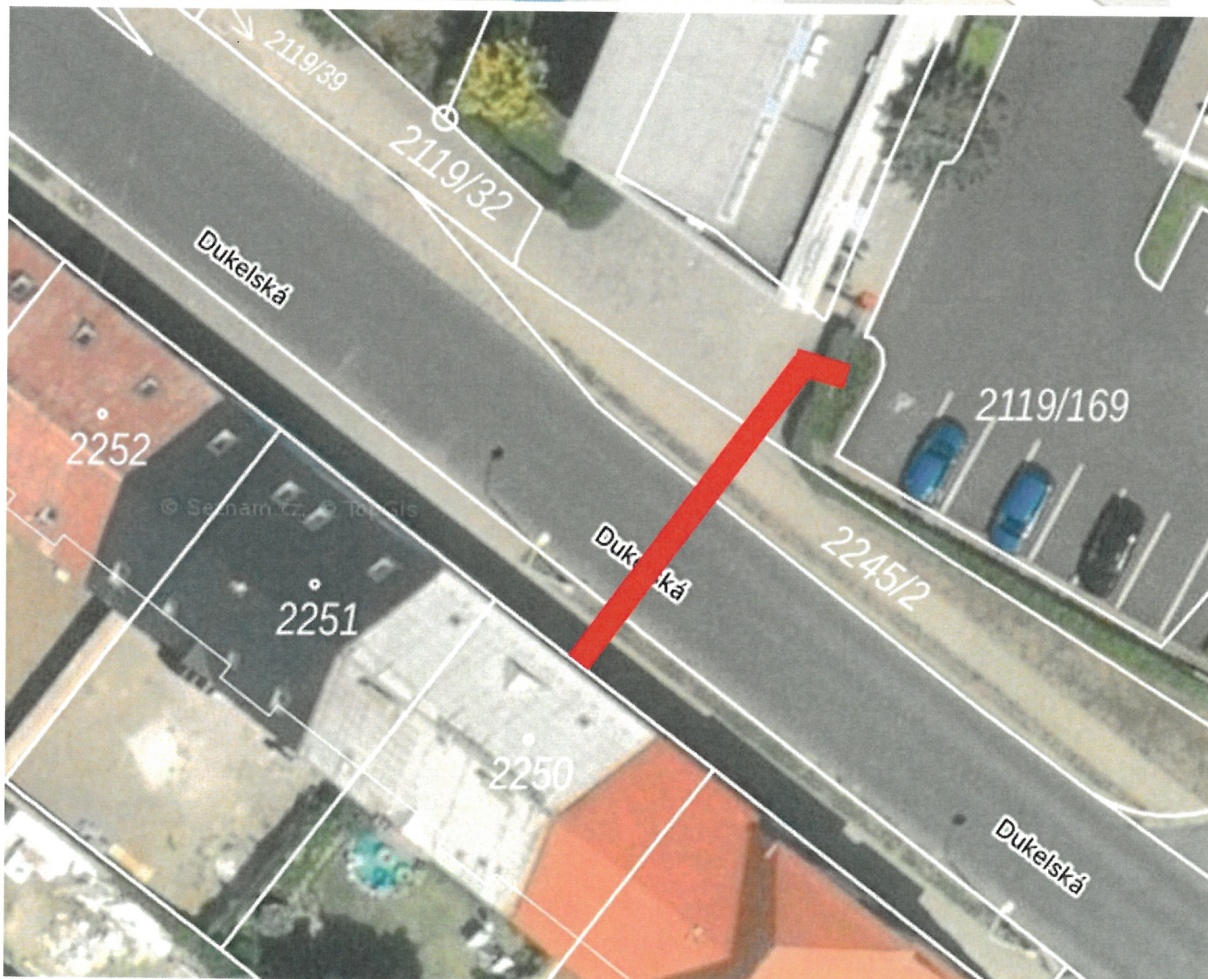
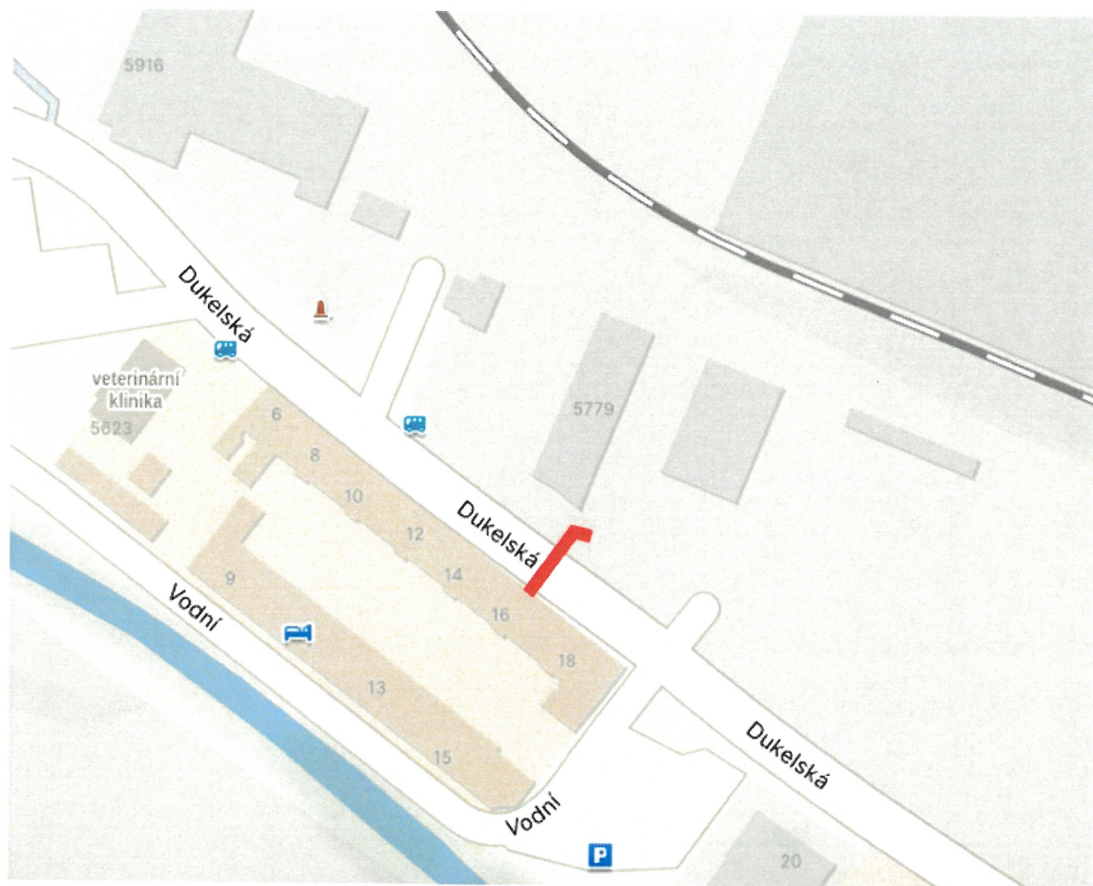
- u chodníků min. 1,0 m
- u stezek pro cyklisty min. 1,0 m
- u společných chodníků a stezek pro cyklisty min. 1,5 m

1) užití dopravních značek a dopravních zařízení v oblasti vozovky podle schémat B/1 až B/6, B/8, B/9, B/12 až B/14



vzdálenosti v metrech

Chomutov - silnice III/00728 - ul. Dukelská - kabelizace NN



 pracovní úsek