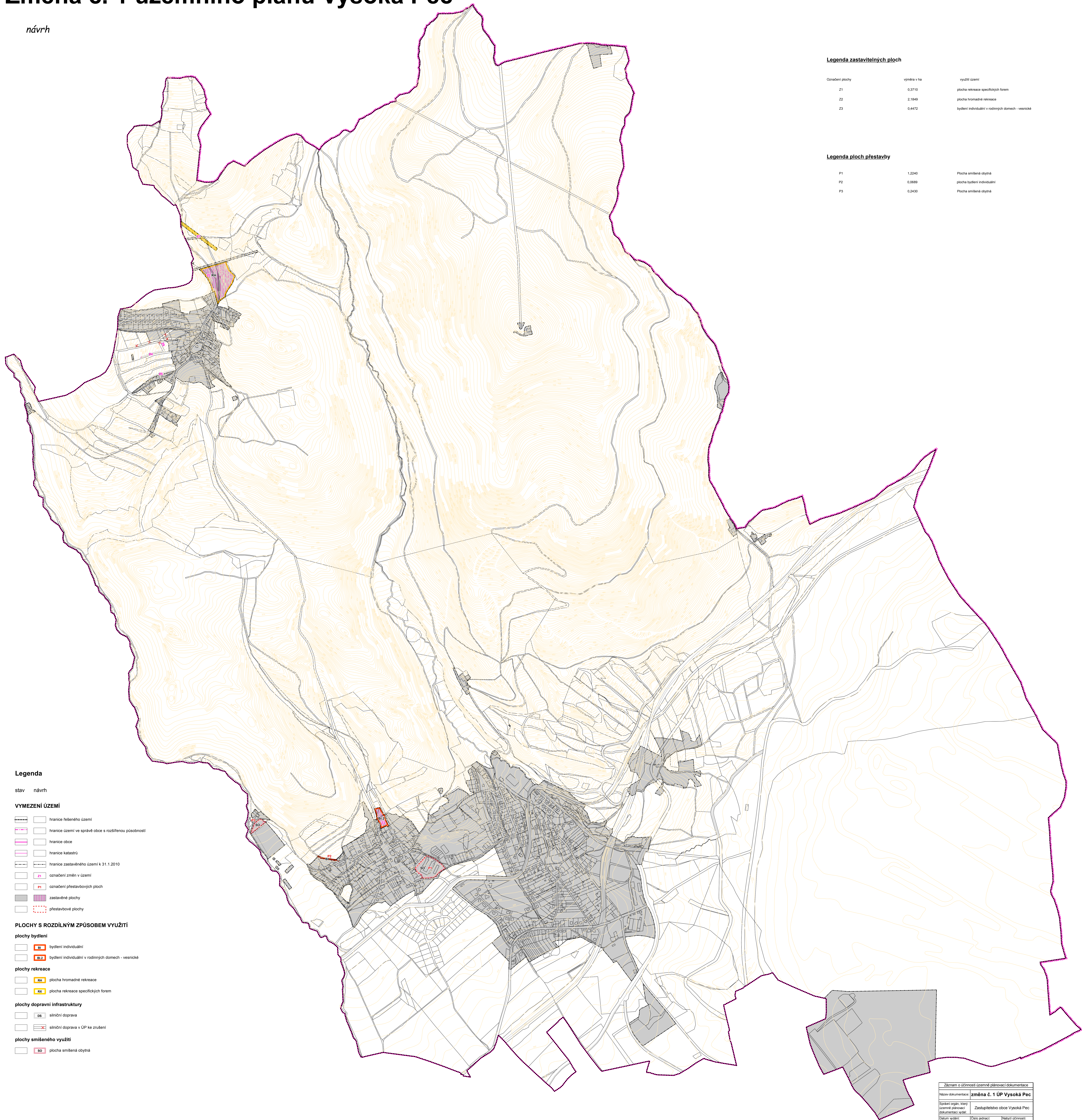


Změna č. 1 územního plánu Vysoká Pec

návrh



Legenda zastavitelných ploch

Označení plochy	výměra v ha	využití území
Z1	0,3710	plocha rekreace specifických forem
Z2	2,1549	plocha hromadné rekreace
Z3	0,4472	bydlení individuální v rodinných domech - vesnická

Legenda ploch přestavby

P1	1,2240	Plocha smíšená obytná
P2	0,9689	plocha bydlení individuální
P3	0,2430	Plocha smíšená obytná

Legenda

stav návrh

VYMEZENÍ ÚZEMÍ

	hranice řešeného území
	hranice území ve správě obce s rozšířenou působností
	hranice obce
	hranice katastrů
	hranice zastavěného území k 31.1.2010
	Z1 označení změn v území
	označení přestavbových ploch
	zastavěné plochy
	přestavbové plochy

PLOCHY S ROZDÍLNÝM ZPŮSOBEM VYUŽITÍ

plochy bydlení	
	bydlení individuální
	bydlení individuální v rodinných domech - vesnická
plochy rekreace	
	plocha hromadné rekreace
	plocha rekreace specifických forem
plochy dopravní infrastruktury	
	silniční doprava
	silniční doprava v ÚP ke zrušení
plochy smíšeného využití	
	plocha smíšená obytná

Záznam o účinnosti územní plánovací dokumentace		
Název dokumentace:	změna č. 1 ÚP Vysoká Pec	
Správní orgán, který územní plánovací dokumentaci vydal:	Zastupitelstvo obce Vysoká Pec	
Datum vydání:	Dleu jednací:	Nulový účinnost:
Ověřovaná úřední osoba pořizovatele:	Jiřina Magdalenka	
Funkce:	Orban rozvoj, investic a majetku města	
Jméno:	Martina	
Příjmení:	Valešová	
podpis a otisk úředního razítka		

ZMĚNA Č. 1 ÚZEMNÍHO PLÁNU VYSOKÁ PEC	
Číslo územní plánovací dokumentace:	1/2010
Číslo územní plánovací dokumentace:	1/2010
Číslo územní plánovací dokumentace:	1/2010
Číslo územní plánovací dokumentace:	1/2010
Číslo územní plánovací dokumentace:	1/2010
Číslo územní plánovací dokumentace:	1/2010
Číslo územní plánovací dokumentace:	1/2010
Číslo územní plánovací dokumentace:	1/2010
Číslo územní plánovací dokumentace:	1/2010
Číslo územní plánovací dokumentace:	1/2010