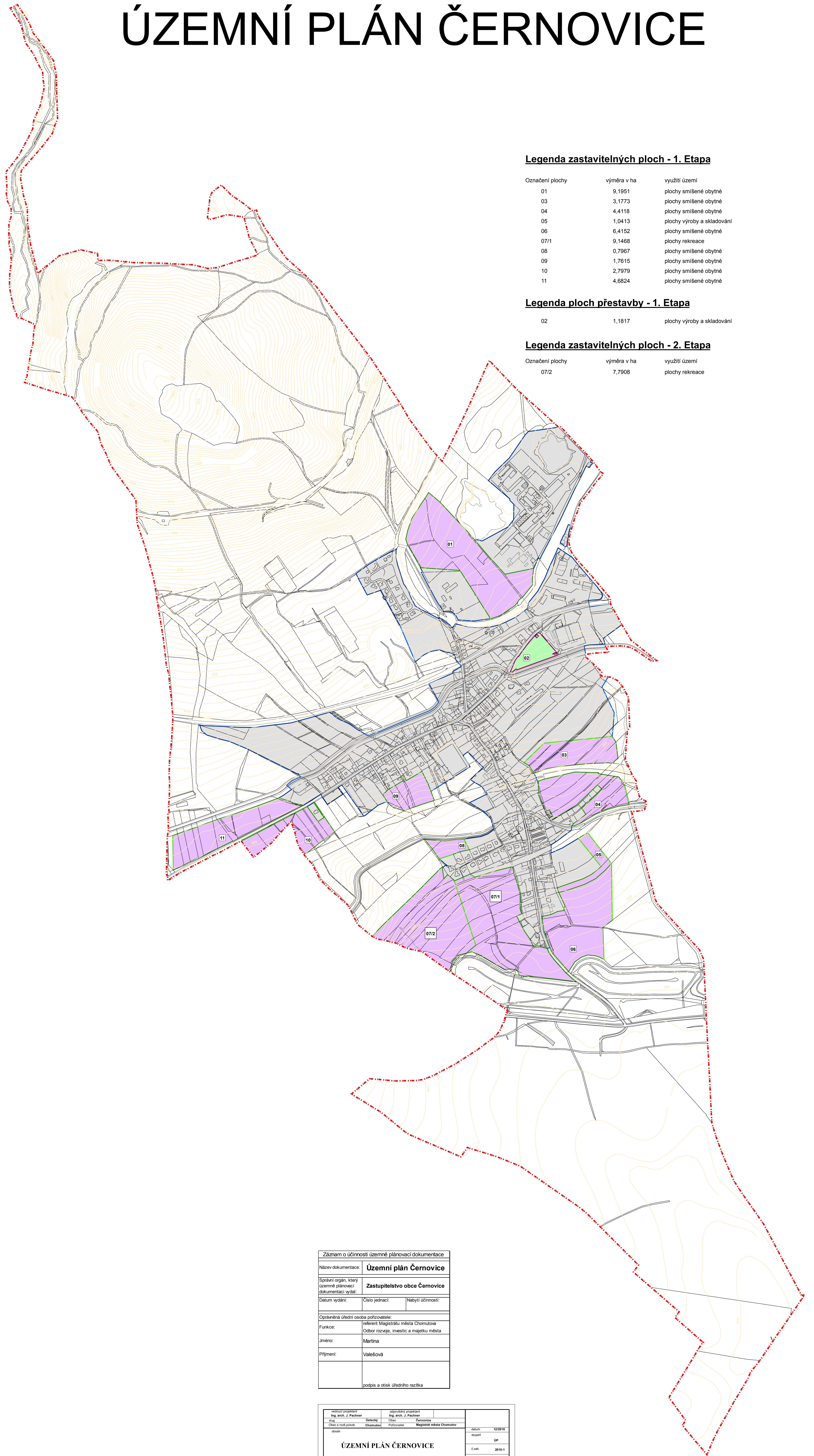


# ÚZEMNÍ PLÁN ČERNOVICE



## Legenda zastavitelných ploch - 1. Etapa

Označení plochy	výměra v ha	využití území
01	9,1951	plochy smíšené obytné
03	3,1773	plochy smíšené obytné
04	4,4118	plochy smíšené obytné
05	1,0413	plochy výroby a skladování
06	6,4152	plochy smíšené obytné
07/1	9,1468	plochy rekreace
08	0,7967	plochy smíšené obytné
09	1,7615	plochy smíšené obytné
10	2,7979	plochy smíšené obytné
11	4,6824	plochy smíšené obytné

## Legenda ploch přestavby - 1. Etapa

02	1,1817	plochy výroby a skladování
----	--------	----------------------------

## Legenda zastavitelných ploch - 2. Etapa

Označení plochy	výměra v ha	využití území
07/2	7,7908	plochy rekreace

## LEGENDA

stav	návrh	popis
		hranice řešeného území, hranice katastrálního území
		hranice zastavěného území k 30.9.2009
		označení rozvojových zastavitelných a přestavbových ploch
		zastavěné plochy
		zastavitelné plochy
		přestavbové plochy

Záznam o účinnosti územně plánovací dokumentace		
Název dokumentace:	Územní plán Černovice	
Správní orgán, který územně plánovací dokumentaci vydal:	Zastupitelstvo obce Černovice	
Datum vydání:	Číslo jednací:	Nabytí účinnosti:
Oprávněná úřední osoba pořizovatele:		
Funkce:	referent Magistrátu města Chomutova Odbor rozvoje, investic a majetku města	
Jméno:	Martina	
Příjmení:	Valešová	
podpis a otisk úředního razítka		

pořizovatel Ing. arch. J. Pechner	odborný zpravodil Ing. arch. J. Pechner	datum 12/2010
Kraj Česko	Okres Chomutov	území OP
oblast Chomutov	území Magistrát města Chomutov	č. zák. 2010-1
ÚZEMNÍ PLÁN ČERNOVICE		část výkresu vč. 1
výkres územního řešení území		měřítko 1 : 5.000