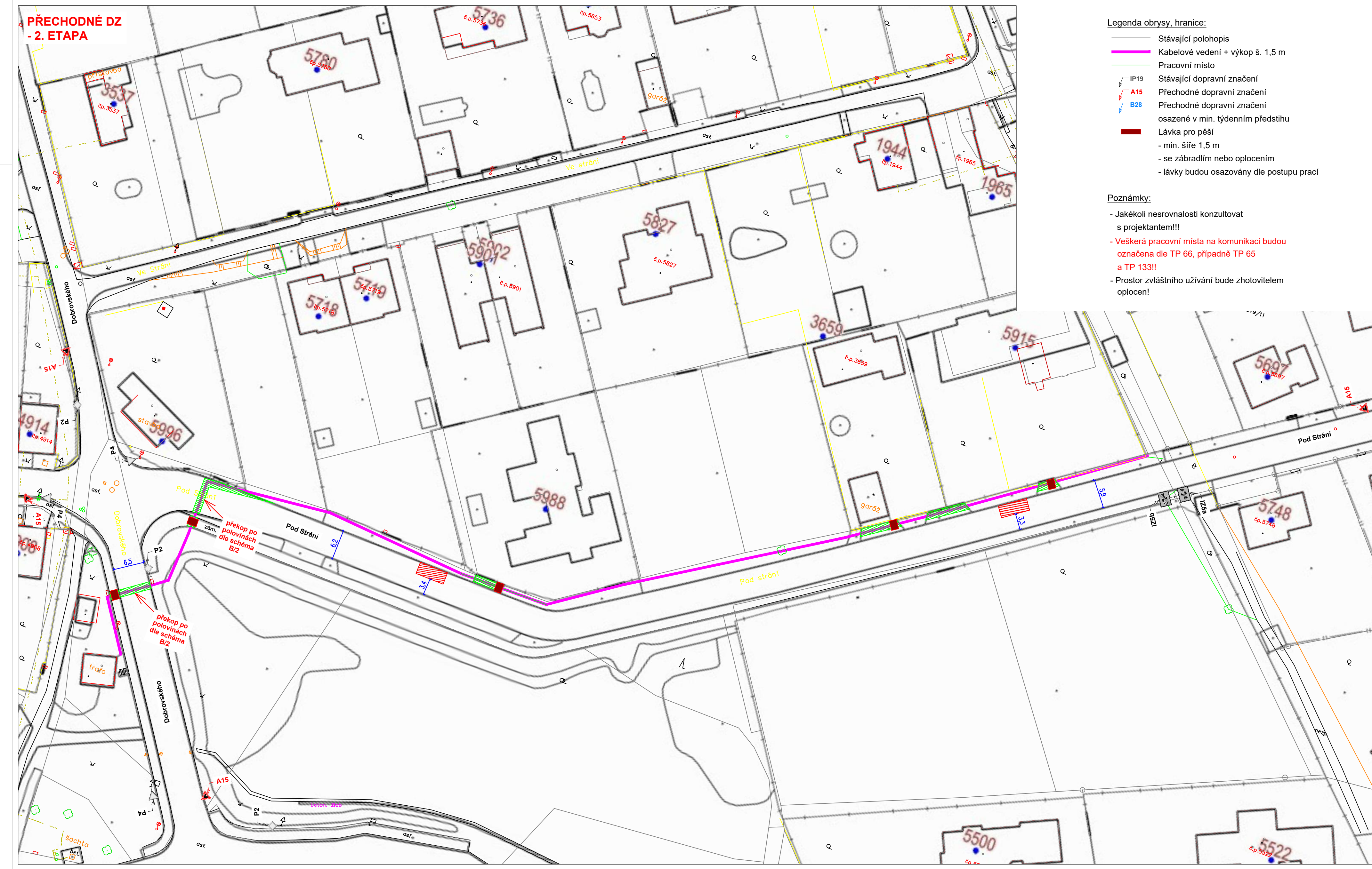


PŘECHODNÉ DZ - 2. ETAPA



- Legenda obrisy, hranice:**
- Stávající polohopis
 - Kabelové vedení + výkop š. 1,5 m
 - Pracovní místo
 - IP19 Stávající dopravní značení
 - A15 Přechodné dopravní značení
 - B28 Přechodné dopravní značení osazené v min. týdenním předstihu
 - Lávka pro pěší
 - min. šíře 1,5 m
 - se zábradlím nebo oplocením
 - lávky budou osazovány dle postupu prací

- Poznámky:**
- Jakékoli nesrovnalosti konzultovat s projektantem!!!
 - **Veškerá pracovní místa na komunikaci budou označena dle TP 66, případně TP 65 a TP 133!!**
 - Prostor zvláštního užívání bude zhotovitelem oplocen!

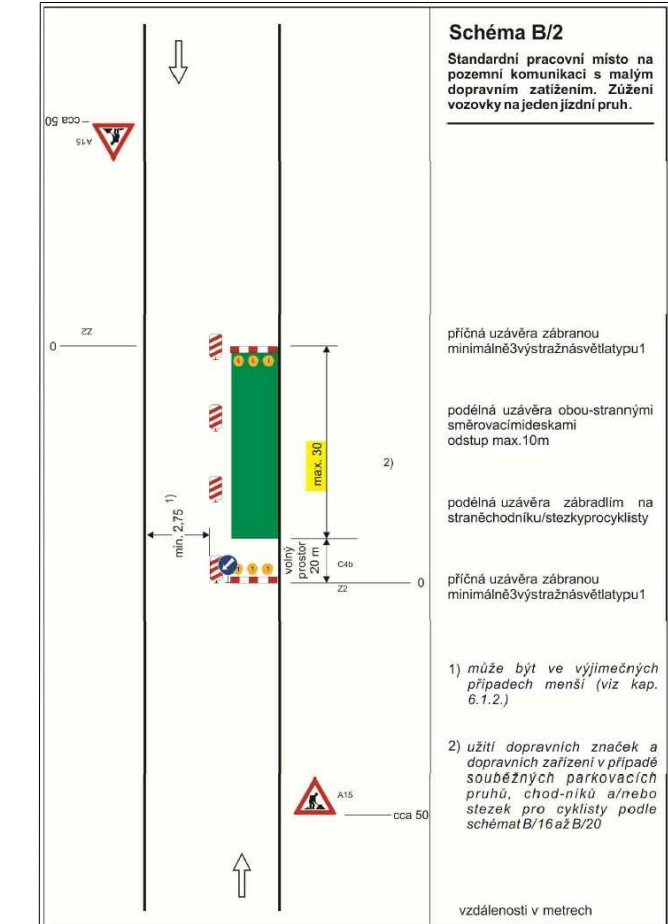


Schéma B/2 – práce ve vozovce po polovinách
Stavební práce ve vozovce budou prováděny po polovinách při zachování průjezdu druhou polovinou komunikace. Provoz bude veden v minimální šířce umožňující bezpečný průjezd vozidel a bude řízen přechodným dopravním značením dle schématu B/2 dle TP 66, případně doplněn řízením provozu poučenými a označenými osobami. Pracoviště bude zřetelně vymezeno a zabezpečeno proti vstupu nepovolaných osob.

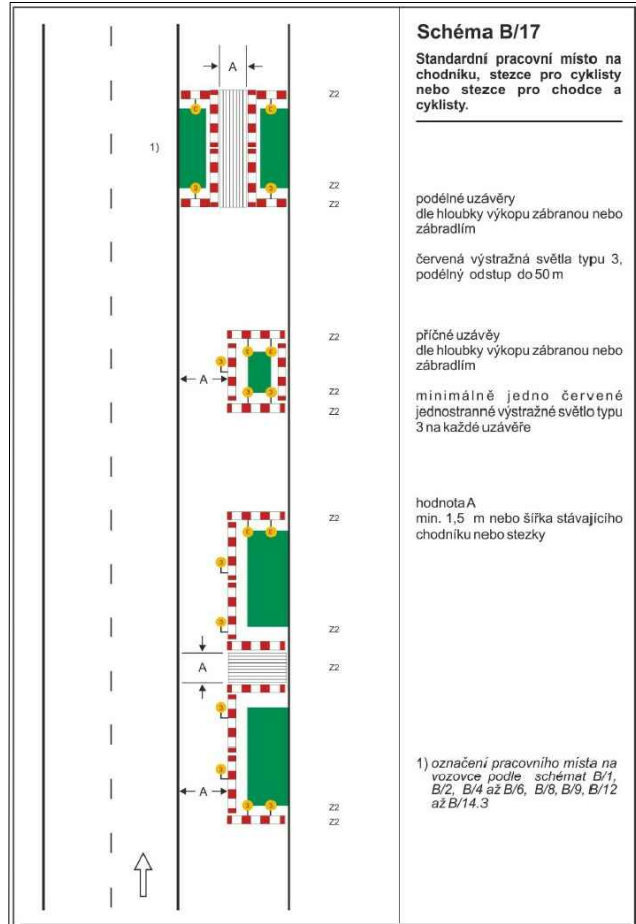


Schéma B/17 – vstupy do objektů
Vstupy do přilehlých objektů budou po celou dobu realizace zachovány. Přístupy pro pěší budou zajištěny provizorními lávkami se zábradlím, řádně ukotvenými a pravidelně kontrolovanými, provedenými v souladu se schématem B/17 dle TP 66. Řešení bude zajišťovat bezpečný pohyb chodců, včetně osob se sníženou schopností pohybu a orientace.

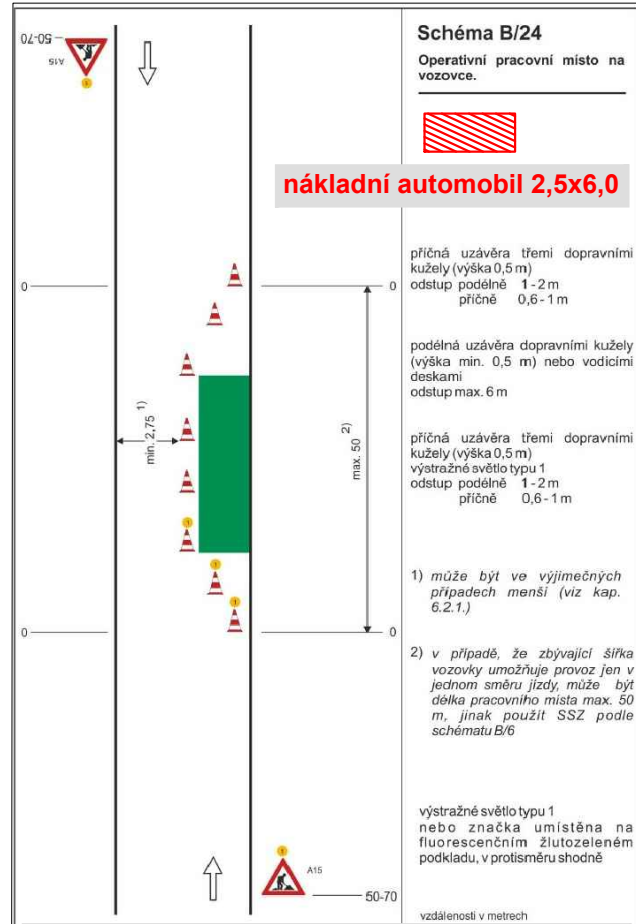


Schéma B/24 – krátkodobé stání vozidla na vozovce
Na vozovce bude po nezbytně nutnou dobu stát vozidlo zajišťující nakládku a vykládku materiálu. Po dobu jeho stání bude dopravní opatření provedeno dle schématu B/24 dle TP 66, přičemž bude zachován bezpečný průjezd vozidel. Stání vozidla bude omezeno na nezbytně nutnou dobu a nebude docházet k bezúvodnému omezení provozu. V případě potřeby bude provoz operativně řízen náležitě poučenými a označenými osobami.

- ZHOTOVITEL ZAJISTÍ VŠEM NEMOVITOSTEM DOTČENÝM STAVBOU BEZPEČNÝ A BEZBARIÉROVÝ PŘÍSTUP K NEMOVITOSTEM!!!
- REŽIM PŘÍSTUPU K JEDNOTLIVÝM NEMOVITOSTEM BUDE ZHOTOVITELEM DOHODNUT INDIVIDUÁLNĚ S KAŽDOU NEMOVITOSTÍ ZVLÁŠTÍ!!!

- Po zásepu výkopu a jeho zhutnění, budou komunikace udržovány, do doby provedení finální úpravy povrchu, v provizorním a provozuschopném stavu.
- Veškeré dopravní značení bude pravidelně kontrolováno!!!
- DZ bude udržováno v čistém (čitelném) stavu a bude kontrolováno správné umístění a nasměrování DZ!!!
- DZ bude umístěno tak, aby nebránilo volnému průchodu, neomezovalo rozhled v křižovatkách, nebránilo volnému přístupu do domů a nezakrývalo DZ!
- Uživatelům sousedních nemovitostí bude umožněn přístup k nemovitostem. Žadatel zajistí dostatečným a prokazatelným způsobem informovanost všech občanů dotčených zvláštním užíváním, rovněž bude dohodnut režim přístupu k jednotlivým nemovitostem v úseku stavby.
- Ve dnech svozu komunálního odpadu žadatel umožní odvoz komunálního odpadu nebo zajistí umístění odpadních nádob na místo jejich svozu po dohodě se svozovou firmou.
- Po celou dobu stavebních prací bude vždy zajištěn rozhled na chodce na přechodech!!!
- Na všech vstupech do staveniště bude osazeno DZ E13 s textem "POZOR, PROCHÁZÍTE STAVBOU!"
- V době výkopu v chodníku bude na začátku chodníku osazeno DZ E13 s textem "CHODNÍK UZAVŘENÍ!", poté bude průchod zajištěn prostřednictvím lávek se zabezpečením dle schéma č. B/17 dle TP 66.
- Zhotovitel bude mít k dispozici přejezdové plechy pro potřebu zásahu vozidel IZS.

Název akce: Sady Březenecká	Zhotovitel: ELEKTROMONTÁŽE ŠEDIVÝ s.r.o.		
Výkres: Přechodné DZ - 2. etapa	Měřítko: 1:500	Č. výkresu: 04	Datum: 04/2026

