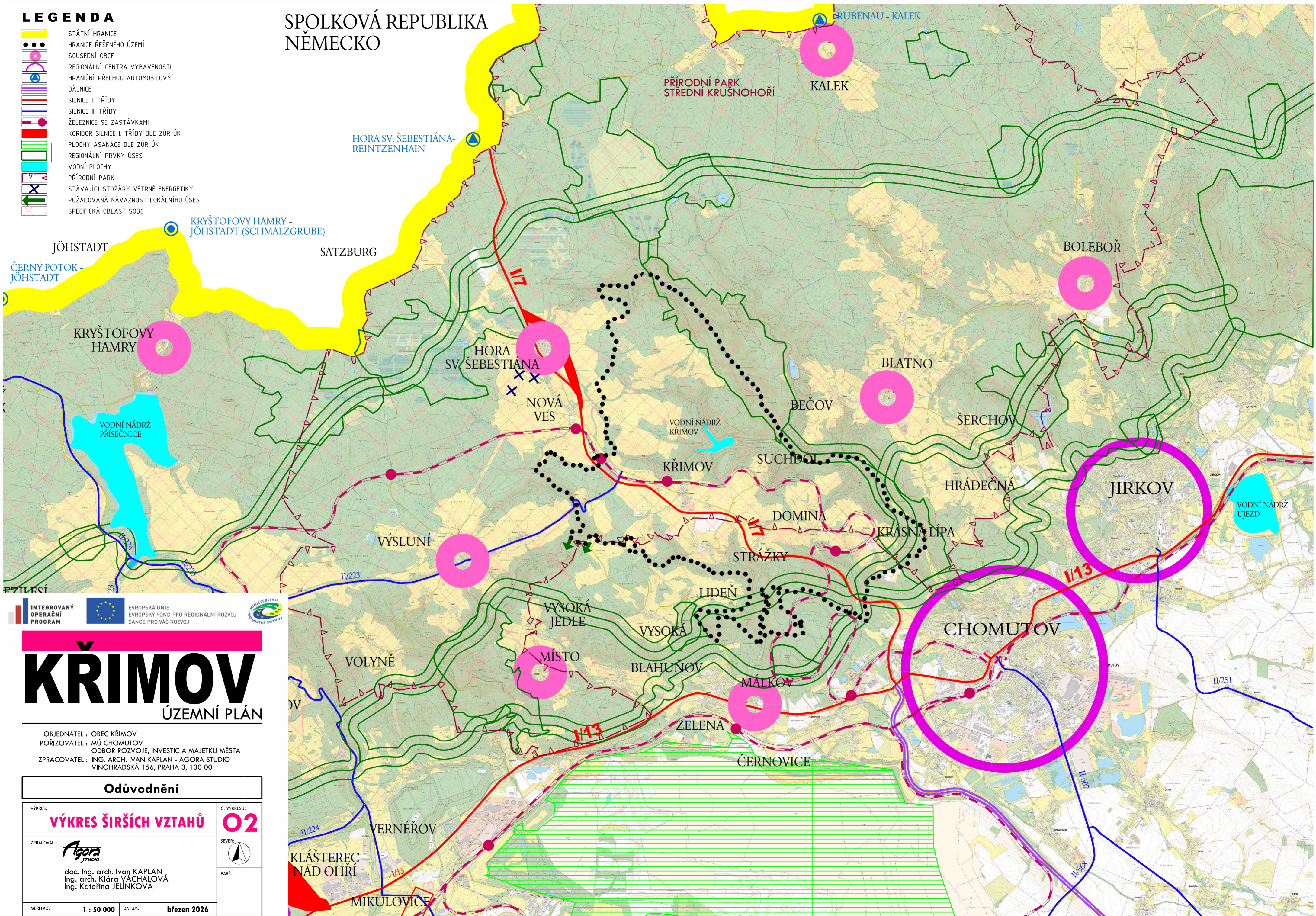


SPOLKOVÁ REPUBLIKA NĚMECKO

LEGENDA

-  STÁTNÍ HRANICE
-  HRANICE ŘEŠENÉHO ÚZEMÍ
-  SOUSEDNÍ OBCE
-  REGIONÁLNÍ CENTRA VYBAVENOSTI
-  HRANIČNÍ PŘECHOD AUTOMOBILOVÝ
-  DÁLNIČE
-  SILNICE I. TŘÍDY
-  SILNICE II. TŘÍDY
-  ŽELEZNICE SE ZASTÁVKAMI
-  KORIDOR SILNICE I. TŘÍDY DLE ZÚR ÚK
-  PLOCHY ASANACE DLE ZÚR ÚK
-  REGIONÁLNÍ PRVKY ÚSES
-  VODNÍ PLOCHY
-  PŘÍRODNÍ PARK
-  STÁVAJÍCÍ STOŽÁRY VĚTRNÉ ENERGETIKY
-  POŽADOVANÁ NÁVAZNOST LOKÁLNÍHO ÚSES
-  SPECIFICKÁ OBLAST SOB6



JÖHSTADT
ČERNÝ POTOK - JÖHSTADT

KRYŠTOFOVY HAMRY


VODNÍ NÁDRŽ PRÍSEČNICE

EVROPSKÁ UNIE
EVROPSKÝ FOND PRO REGIONÁLNÍ ROZVOJ
ŠANCE PRO VÁŠ ROZVOJ

KŘIMOV

ÚZEMNÍ PLÁN

OBJEDNATEL : OBEC KŘIMOV
POŘIZOVATEL : MÚ CHOMUTOV
ODBOR ROZVOJE, INVESTIC A MAJETKU MĚSTA
ZPRACOVAL : ING. ARCH. IVAN KAPLAN - AGORA STUDIO
VINOHRADSKÁ 156, PRAHA 3, 130 00

| Odůvodnění | |
|---|---|
| VÝKRES: VÝKRES ŠIRŠÍCH VZTAHŮ | Č. VÝKRESU: O2 |
| ZPRACOVALI: Agora doc. Ing. arch. Ivan KAPLAN, Ing. arch. Klára VACHALOVÁ, Ing. Kateřina JELINKOVÁ | SEVER:  |
| MĚŘÍTKO: 1 : 50 000 | DATUM: březen 2026 |

