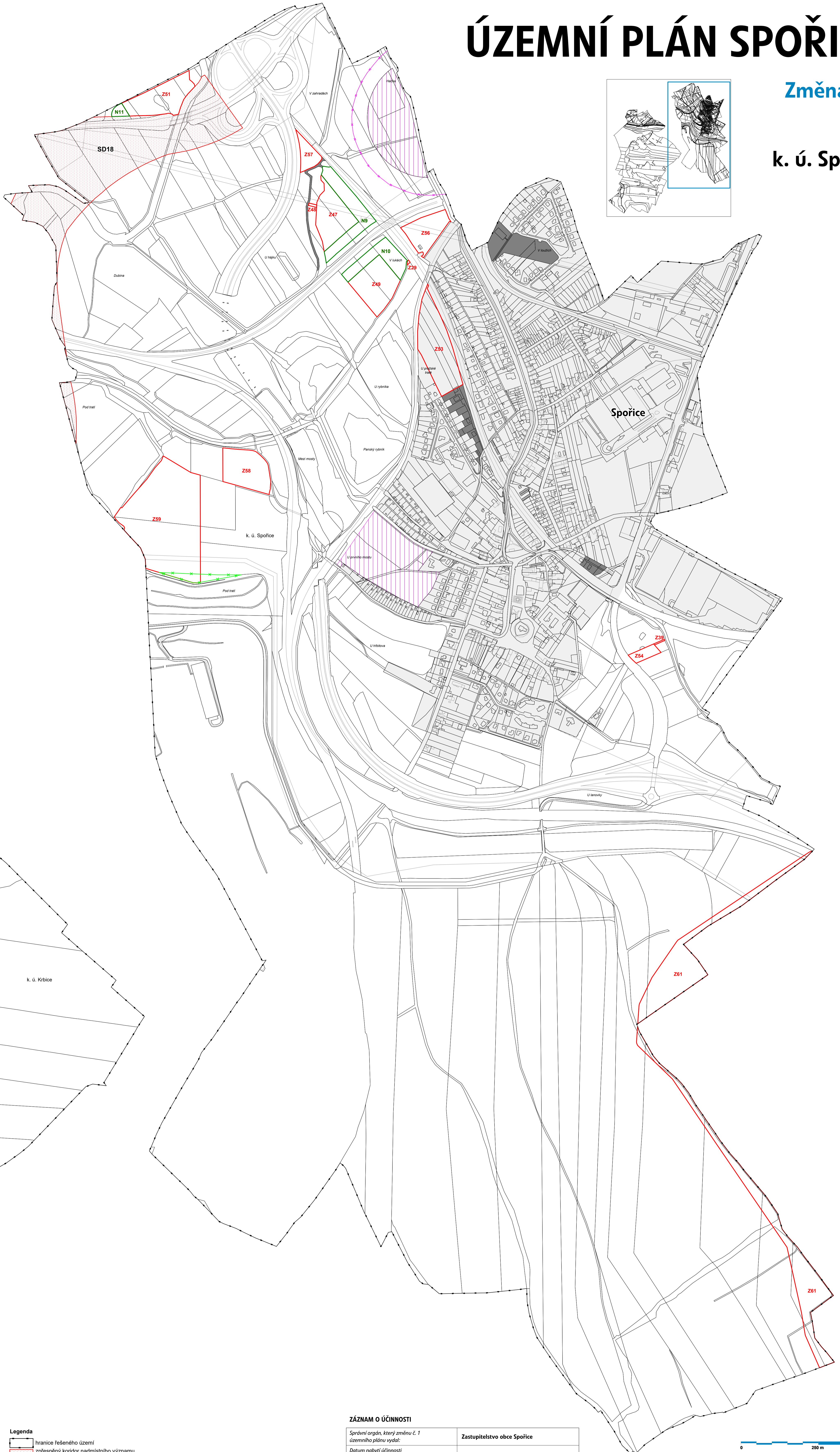
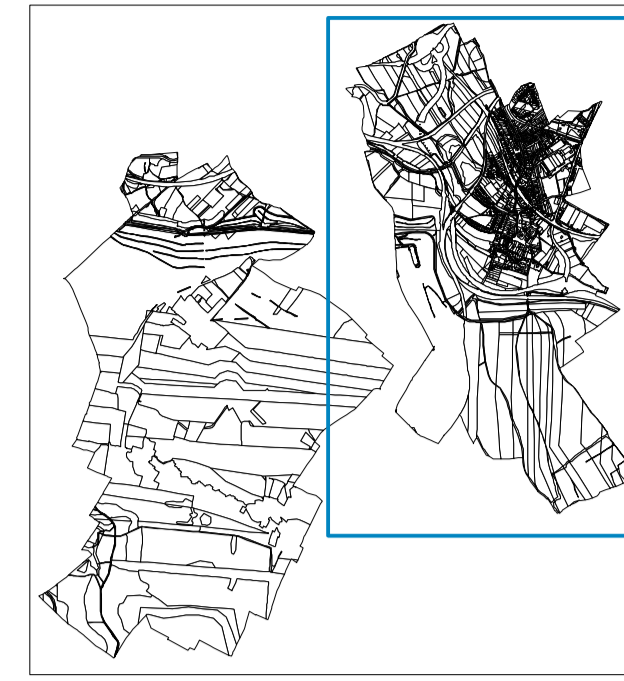


ÚZEMNÍ PLÁN SPOŘICE

Změna č. 1

k. ú. Spořice



- Legenda**
- hranice řešeného území
 - SD18 zpřesněný koridor nadmístního významu pro silniční dopravu
 - Z47 zastavitelné plochy
 - N9 plochy změn v nezastavěném území
 - zrušení územní rezervy R1
 - zrušení ploch pro ověření územní studií US
 - zrušení části plochy asanace po těžbě hnědého uhlí
 - zastavěné území (k 1. 9. 2011, dle ÚP)
 - změna z návrhových do stavových ploch
 - uvedení do souladu se skutečností

ZÁZNAM O ÚČINNOSTI

Správní orgán, který změnu č. 1 územního plánu vydal:	Zastupitelstvo obce Spořice
Datum nabytí účinnosti změny č. 1 územního plánu:	
Jméno a příjmení, funkce oprávněné úřední osoby pořizovatele:	Martina Valešová, referentka oddělení úřadu územního plánování, Odbor rozvoje a investic, Magistrát města Chomutova
Podpis a otisk úředního razítka:	

0 250 m 500 m

Architekti Černí | urbanistický ateliér

OBEDNATEL: Obec Spořice
MÍSTO: k. ú. Spořice
AKCE: ÚZEMNÍ PLÁN SPOŘICE
Změna č. 1
OKRAJ: Výkres základního členění území

PROJEKTANT: Mgr. Ing. arch. Zdeněk Černý
VYPRACOVANÁ: Ing. arch. Hana Černá
ČÁST: výrok
DATUM: listopad 2025
MĚŘÍTKO: 1:5 000/výřez

ČERNÍ

1.1

1234