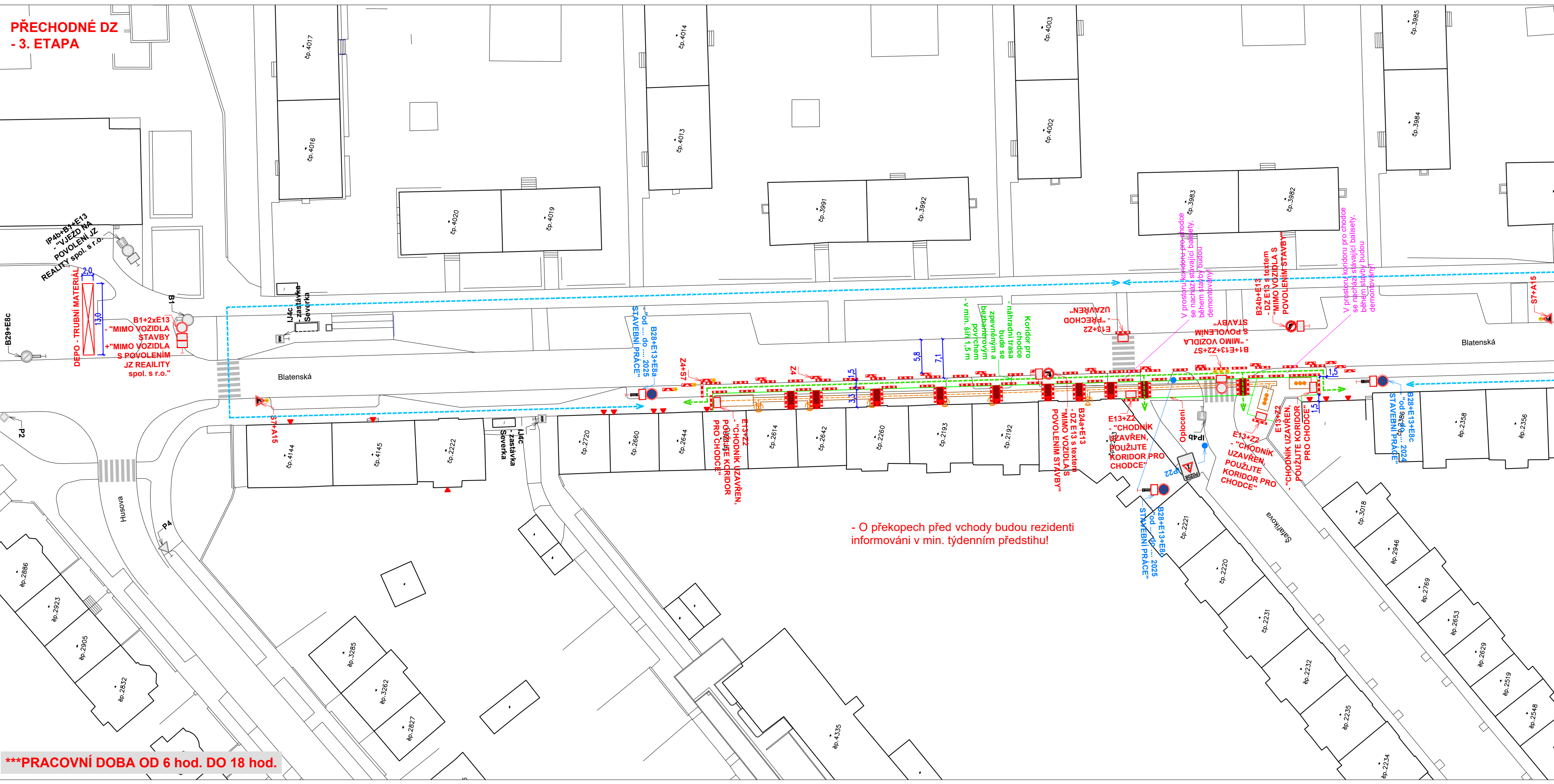
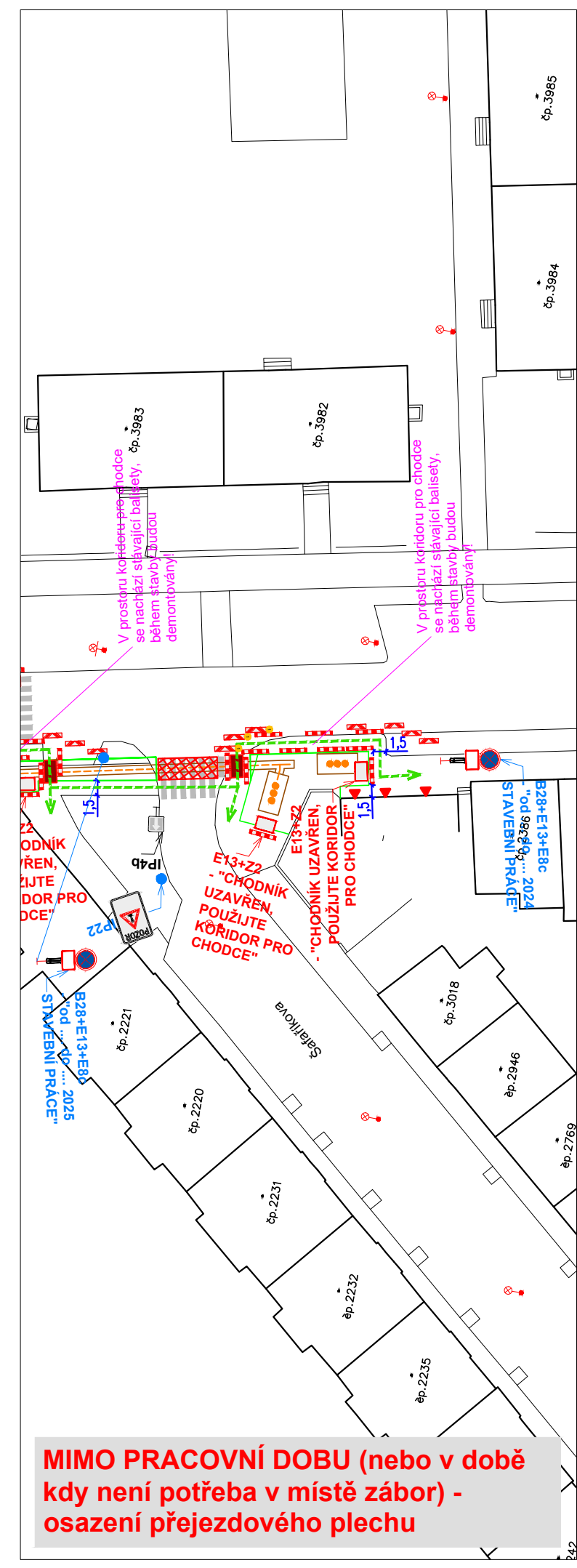
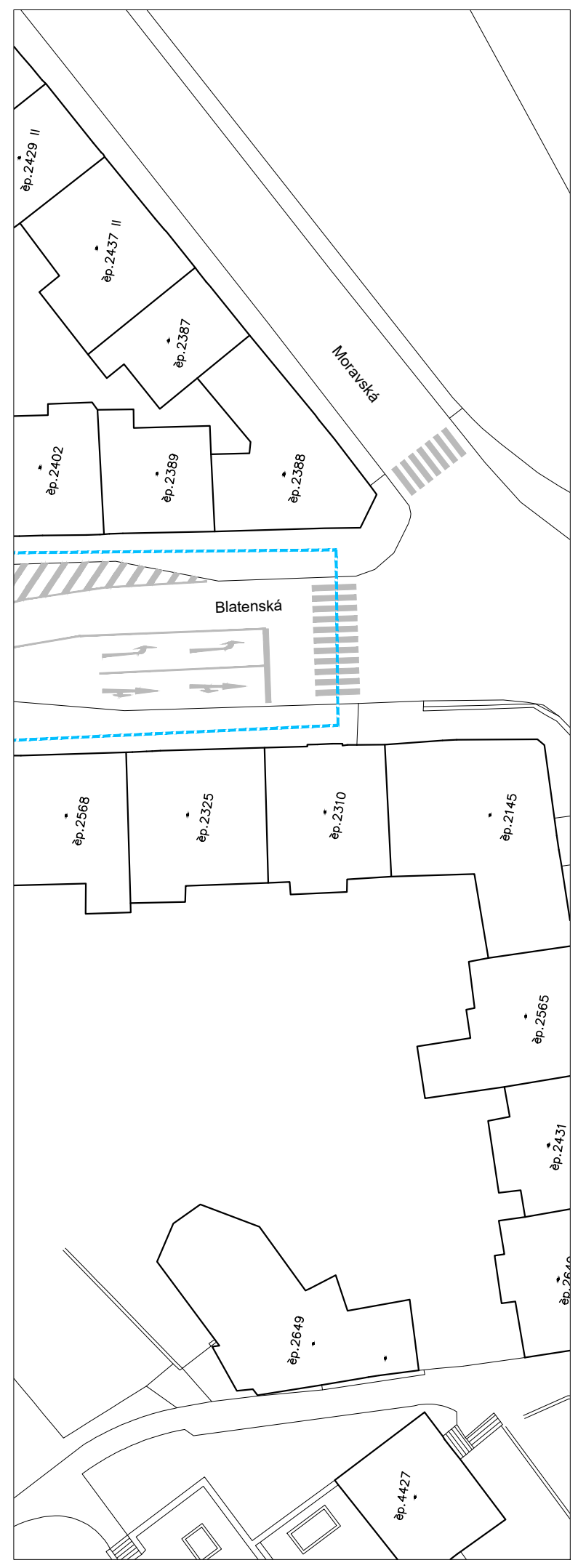


**PŘECHODNÉ DZ
- 3. ETAPA**

*****PRACOVNÍ DOBA OD 6 hod. DO 18 hod.**



- O překopech před vchody budou rezidenti informováni v min. týdenním předstihu!



MIMO PRACOVNÍ DOBU (nebo v době kdy není potřeba v místě zábor) - osazení přejezdového plechu

Legenda obrysy, hranice:

- Stávající polohopis
- NTL plynovod vč. výkopu
- Stávající dopravní značení
- Přechnodné dopravní značení
- Přechnodné dopravní značení osazené v min. týdenním předstihu
- Pracovní místo - oploceno!
- Koridor pro chodce
- Obchůzná trasa pro chodce
- Stávající směry provozu vozidel

Poznámky:

- Jakékoli nesrovnalosti konzultovat s projektantem!!!
- Veškerá pracovní místa na komunikaci budou označena dle TP 66, případně TP 65 a TP 133!!!
- Prostor zvláštního užívání bude zhotovitelem oplocen!

- Veškeré dopravní značení bude pravidelně kontrolováno!!!
- DZ bude udržováno v čistém (čitelném) stavu a bude kontrolováno správné umístění a nasměrování DZ!!!
- DZ bude umístěno tak, aby nebránilo volnému průchodu, neomezovalo rozhled v křižovatkách, nebránilo volnému přístupu do domů a nezakrývalo DZ!
- Uživatelům sousedních nemovitostí bude umožněn přístup k nemovitostem. Žadatel zajistí dostatečným a prokazatelným způsobem informovanost všech občanů dotčených zvláštním užíváním, rovněž bude dohodnut režim přístupu k jednotlivým nemovitostem v úseku stavby.
- Ve dnech svozu komunálního odpadu žadatel umožní odvoz komunálního odpadu nebo zajistí umístění odpadních nádob na místo jejich svozu po dohodě se svozovou firmou.
- Stavební práce v chodníku budou prováděny tak, aby byl vždy jeden chodník průchozí bez omezení!!!
- Po celou dobu stavebních prací bude vždy zajištěn rozhled na chodce na přechodech!!!



- V místě bude osazeno dopravní značení IP 22 s textem "OD 2025 DO 2025 OD 7 hod DO 17 hod REKONSTRUKCE PLYNOVODU ULICE ŠAFAŘÍKOVA UZAVŘENA"
- DZ IP 22 bude osazeno v min. týdenním předstihu!
- Veškeré DZ bude umístěno na chodníku tak, aby nebránilo volnému průchodu, neomezovalo rozhled v křižovatkách, nebránilo volnému přístupu do domů a nezakrývalo DZ!

Název akce: Reko MS Chomutov - Blatenská			
Zhotovitel: P L Y N O M O N T TEPLICE, s.r.o.			
Výkres: Přechodné DZ - 3. etapa	Měřítko: 1:500	Č. výkresu: 04	Datum: 03/2025

