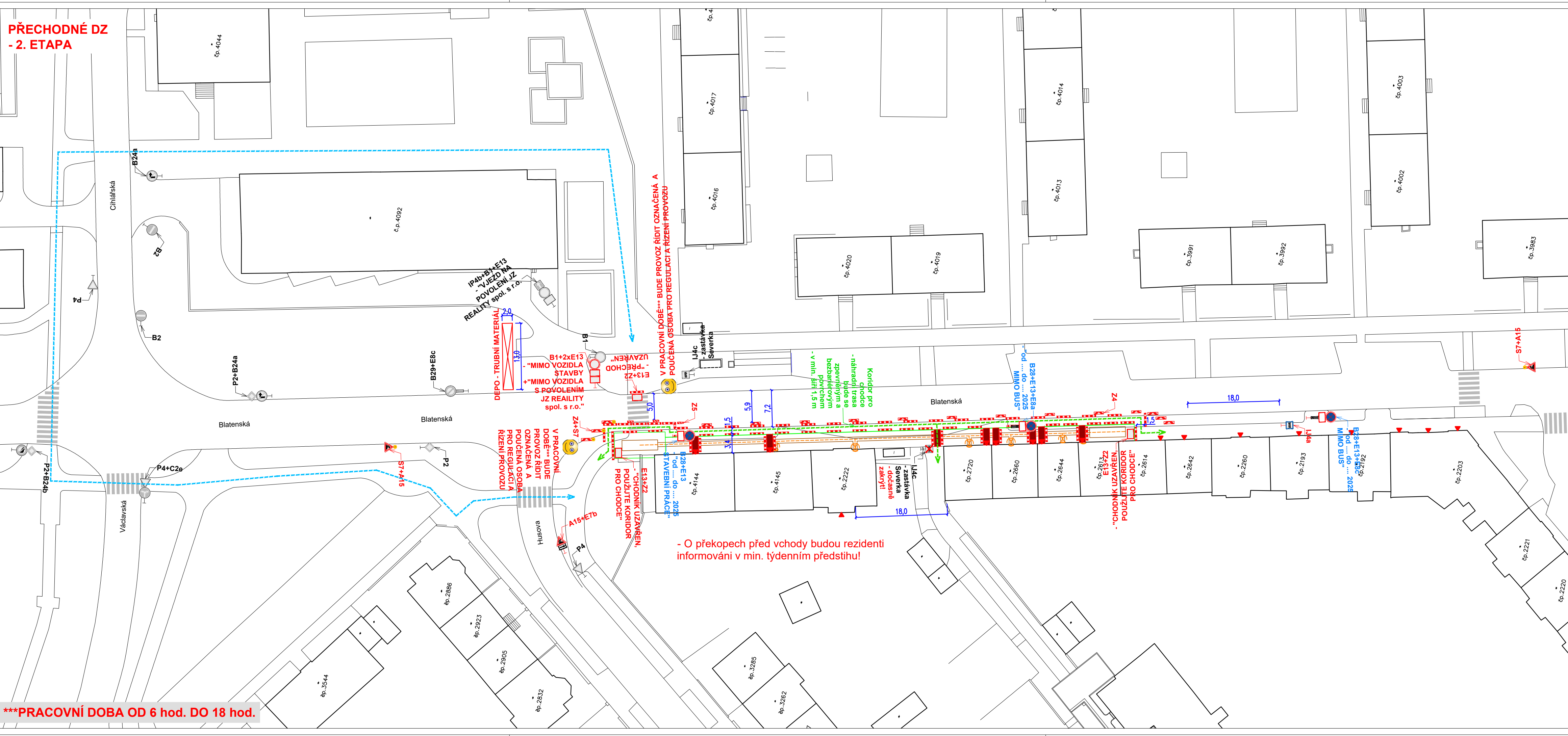


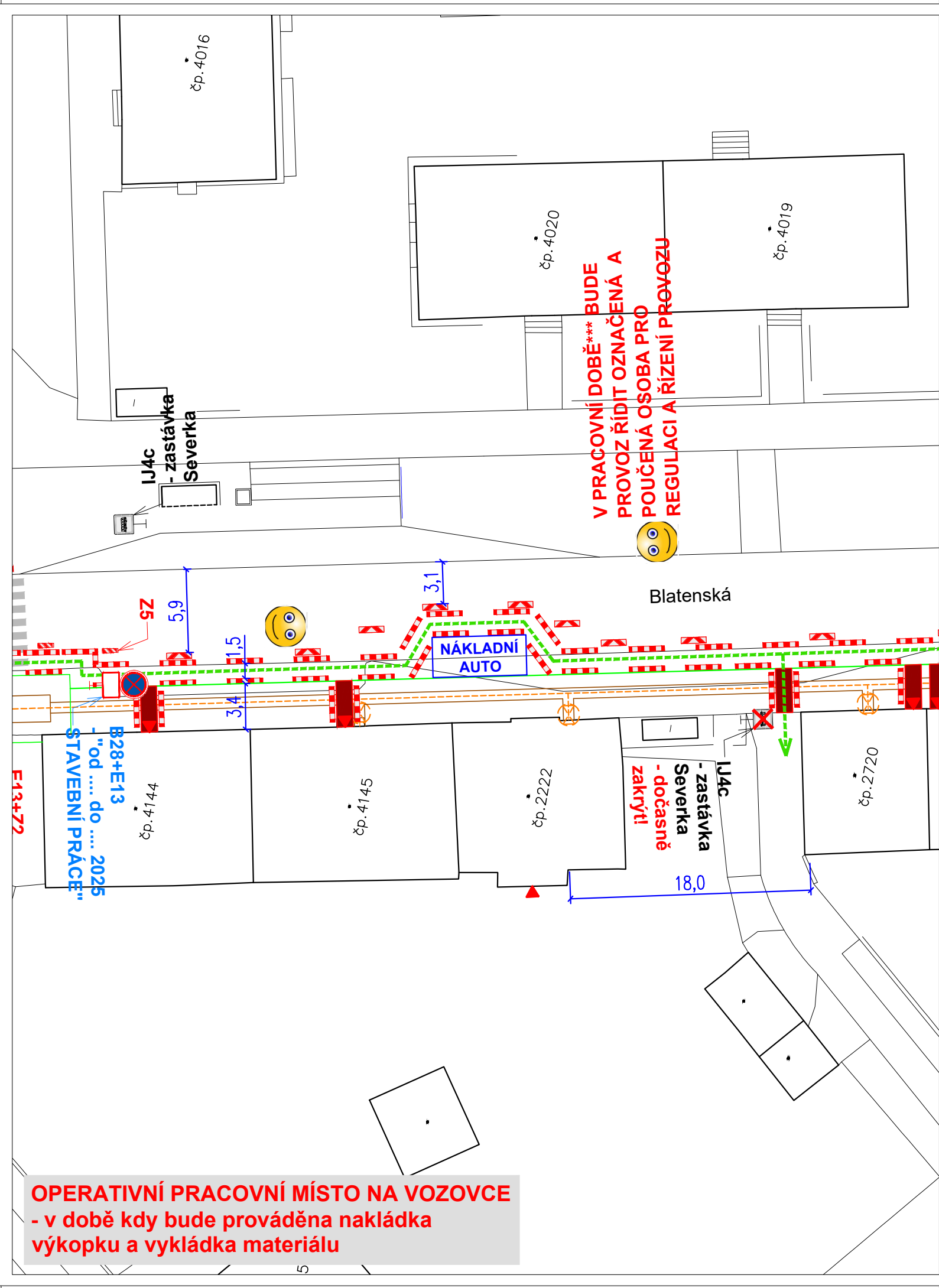
**PŘECHODNÉ DZ  
- 2. ETAPA**

**\*\*\*PRACOVNÍ DOBA OD 6 hod. DO 18 hod.**



- O překopech před vchody budou rezidenti informováni v min. týdenním předstihu!

**OPERATIVNÍ PRACOVNÍ MÍSTO NA VOZOVCE**  
- v době kdy bude prováděna nakládka výkopku a vykládka materiálu



- Legenda obrysy, hranice:**
- Stávající polohopis
  - NTL plynovod vč. výkopu
  - Stávající dopravní značení
  - A15 Přechodné dopravní značení
  - B28 Přechodné dopravní značení osazené v min. týdenním předstihu
  - Pracovní místo - oploteno!
  - Koridor pro chodce
  - Obchůzná trasa pro chodce
  - Stávající směry provozu vozidel

- Poznámky:**
- Jakékoli nesrovnalosti konzultovat s projektantem!!!
  - Veškerá pracovní místa na komunikaci budou označena dle TP 66, případně TP 65 a TP 133!!!
  - Prostor zvláštního užívání bude zhotovitelem oploten!

- Veškeré dopravní značení bude pravidelně kontrolováno!!!
- DZ bude udržováno v čistém (čitelném) stavu a bude kontrolováno správné umístění a nasměrování DZ!!!
- DZ bude umístěno tak, aby nebránilo volnému průchodu, neomezovalo rozhled v křižovatkách, nebránilo volnému přístupu do domů a nezakrývalo DZI!
- Uživatelům sousedních nemovitostí bude umožněn přístup k nemovitostem. Žadatel zajistí dostatečným a prokazatelným způsobem informovanost všech občanů dotčených zvláštním užíváním, rovněž bude dohodnut režim přístupu k jednotlivým nemovitostem v úseku stavby.
- Ve dnech svozu komunálního odpadu žadatel umožní odvoz komunálního odpadu nebo zajistí umístění odpadních nádob na místo jejich svozu po dohodě se svozovou firmou.
- Stavební práce v chodníku budou prováděny tak, aby byl vždy jeden chodník průchozí bez omezení!!!
- Po celou dobu stavebních prací bude vždy zajištěn rozhled na chodce na přechodech!!!

Název akce: <b>Reko MS Chomutov - Blatenská</b>			
Zhotovitel: P L Y N O M O N T, TEPLICE, s.r.o.			
Výkres: <b>Přechodné DZ - 2. etapa</b>	Měřítko: 1:500	Č. výkresu: 03	Datum: 03/2025

