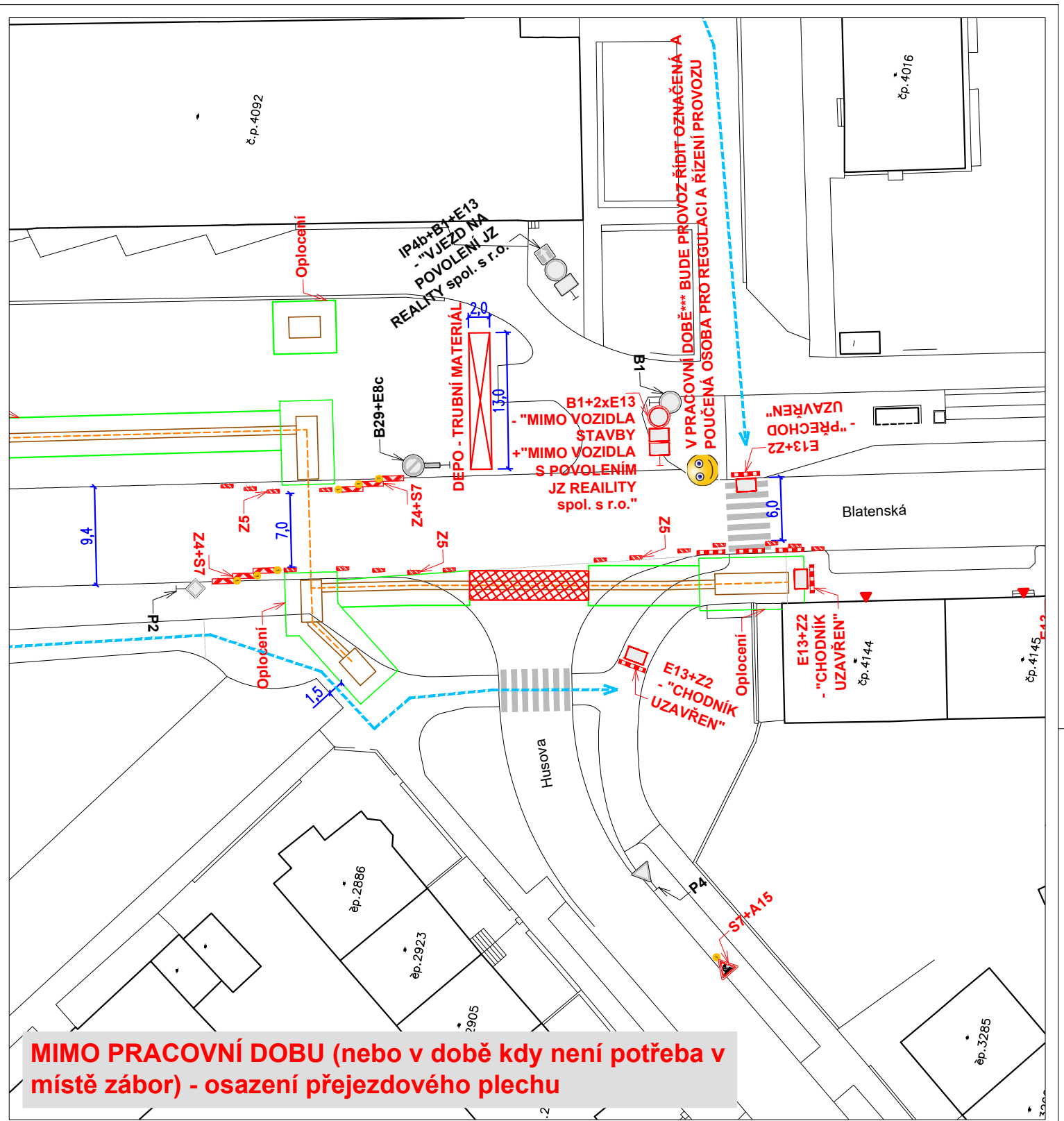
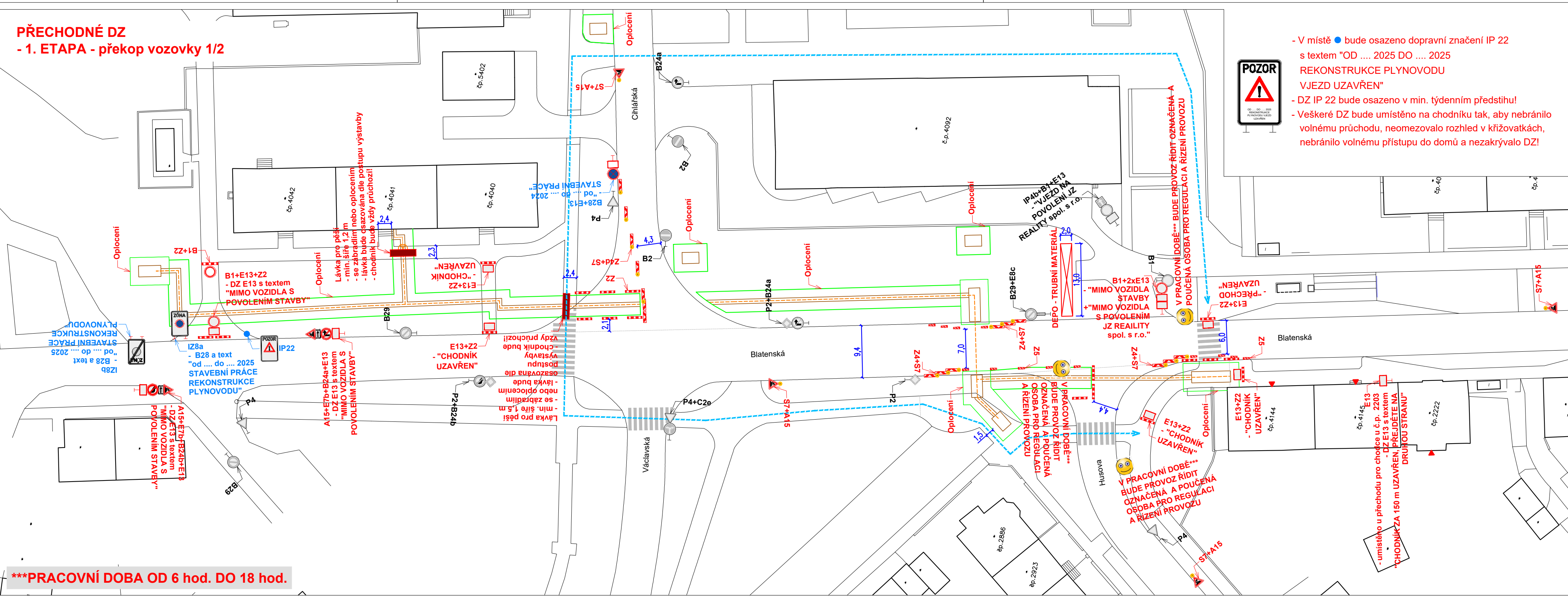
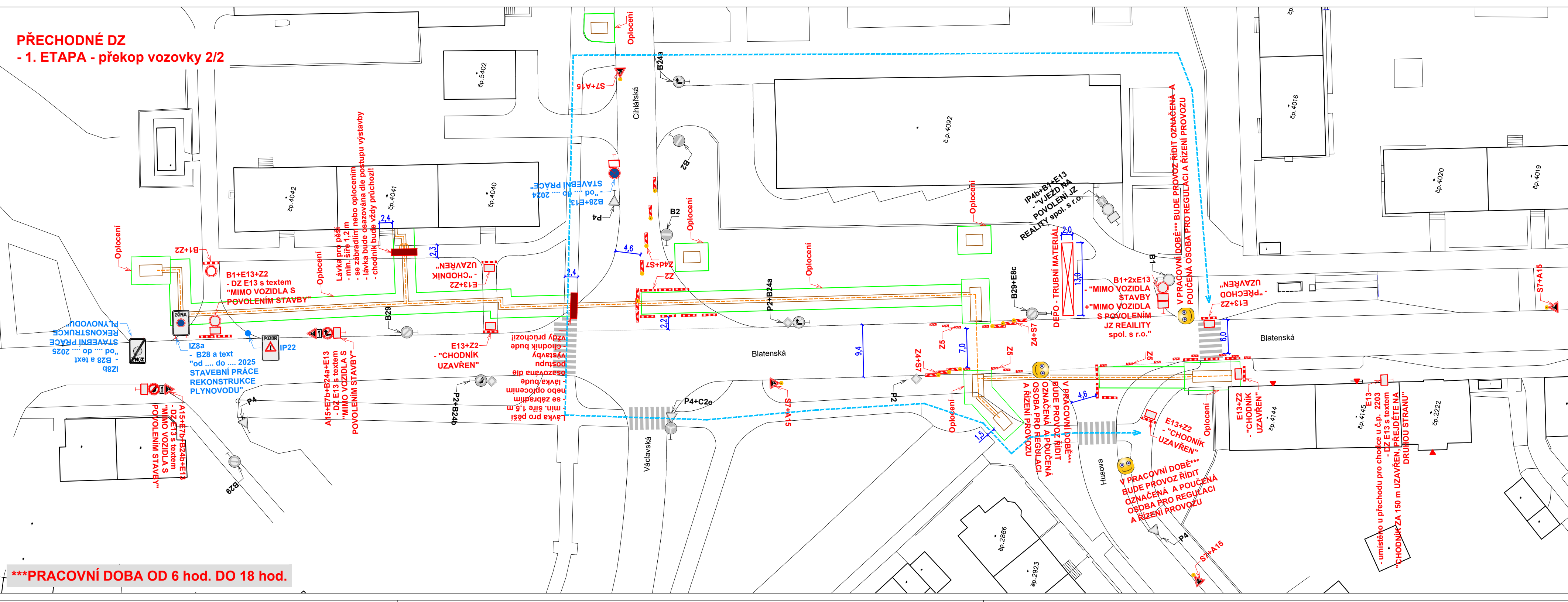


PŘECHODNÉ DZ
- 1. ETAPA - překop vozovky 1/2



PŘECHODNÉ DZ
- 1. ETAPA - překop vozovky 2/2



- Poznámky:**
- Jakékoli nesrovnalosti konzultovat s projektantem!!!
 - Veškerá pracovní místa na komunikaci budou označena dle TP 66, případně TP 65 a TP 133!!!
 - Prostor zvláštního užívání bude zhotovitelem oplocení!

- Veškeré dopravní značení bude pravidelně kontrolováno!!!
- DZ bude udržováno v čistém (čitelném) stavu a bude kontrolováno správné umístění a nasměrování DZ!!!
- DZ bude umístěno tak, aby nebránilo volnému průchodu, neomezovalo rozhled v křižovatkách, nebránilo volnému přístupu do domu a nezakrývalo DZ!
- Uživatelům sousedních nemovitostí bude umožněn přístup k nemovitostem. Žadatel zajistí dostatečným a prokazatelným způsobem informovanost všech občanů dotčených zvláštním užíváním, rovněž bude dohodnut režim přístupu k jednotlivým nemovitostem v úseku stavby.
- Ve dnech svozu komunálního odpadu žadatel umožní odvoz komunálního odpadu nebo zajistí umístění odpadních nádob na místo jejich svozu po dohodě se svozovou firmou.
- Stavební práce v chodníku budou prováděny tak, aby byl vždy jeden chodník průchozí bez omezení!!!
- Po celou dobu stavebních prací bude vždy zajištěn rozhled na chodce na přechodech!!!