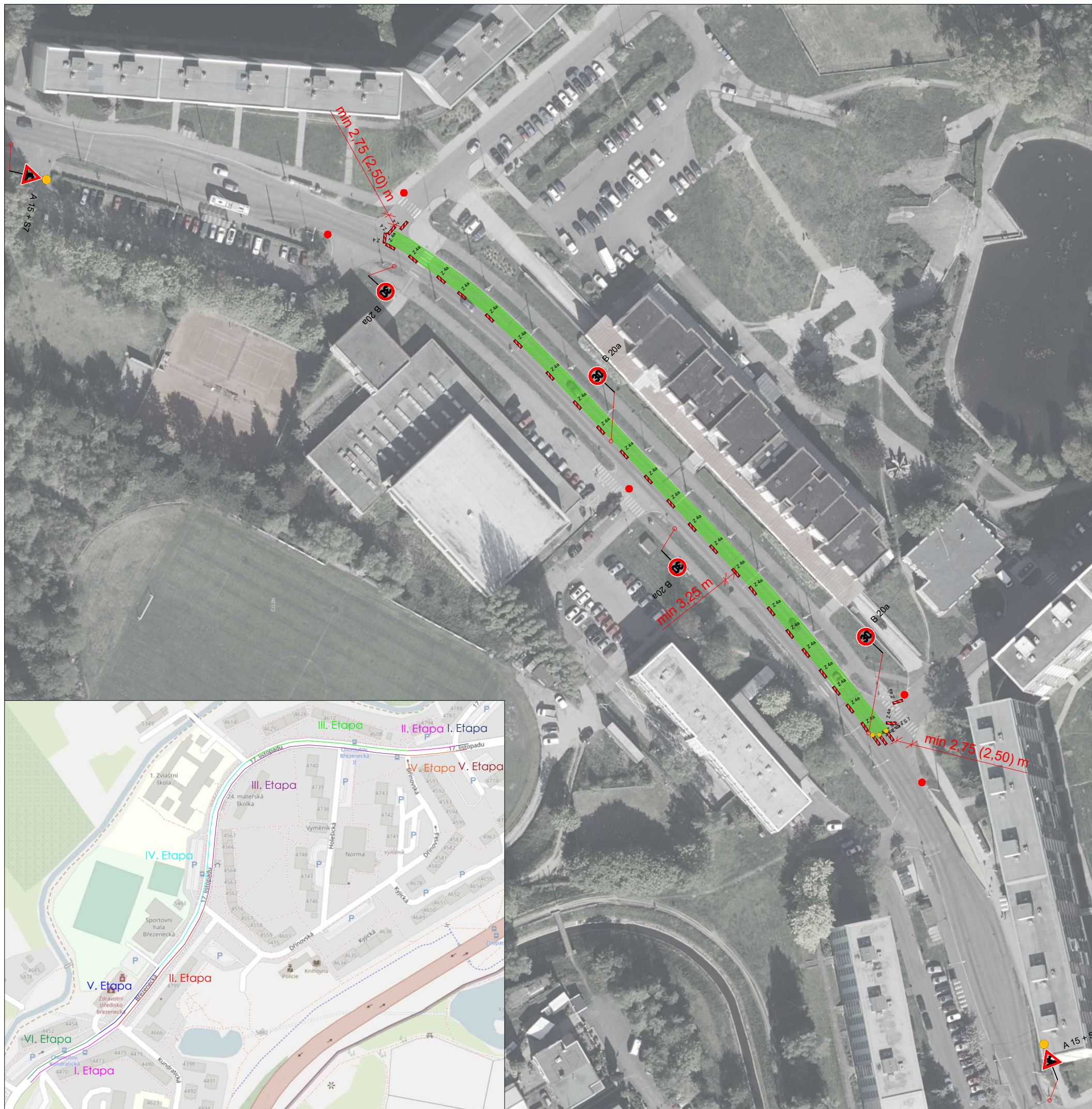


Etapa II (směr Jirkov) - Denní režim (6:00 - 18:00)



POZN.:

● Během dne (denní režim) bude doprava řízena regulovčíky, kteří budou oděni dle příslušné vyhlášky.

Na všech vstupech do staveniště budou osazeny E13 s textem "Pozor, procházíte stavbou"



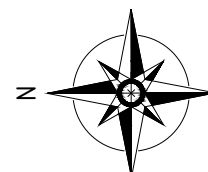
B 2 Dočasně zrušené stávající dopravní značení



IS 11c Navržené přechodné dopravní značení



Místo záboru stavby



ul. 17. listopadu a
ul. Březenecká

Pokládka - II. Etapa

ZHOTOVITEL DOKUMENTACE

MT-PROJEKT Klášterec s.r.o.



Zahradní 49
431 51 Klášterec nad Ohří
IČO 07136838