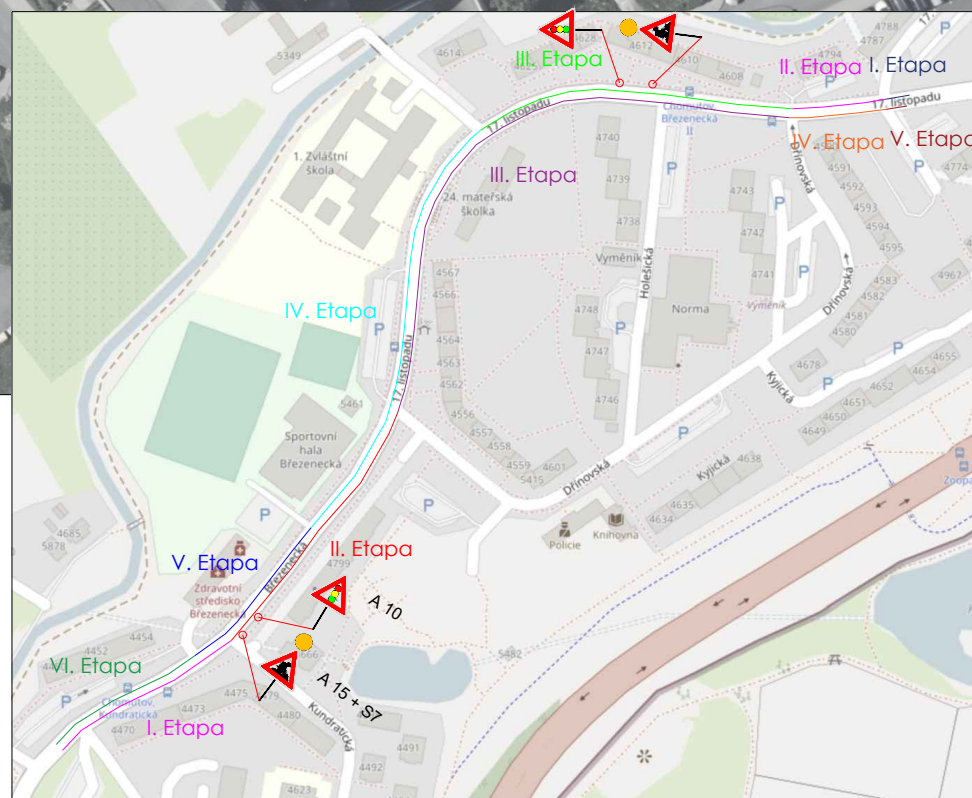
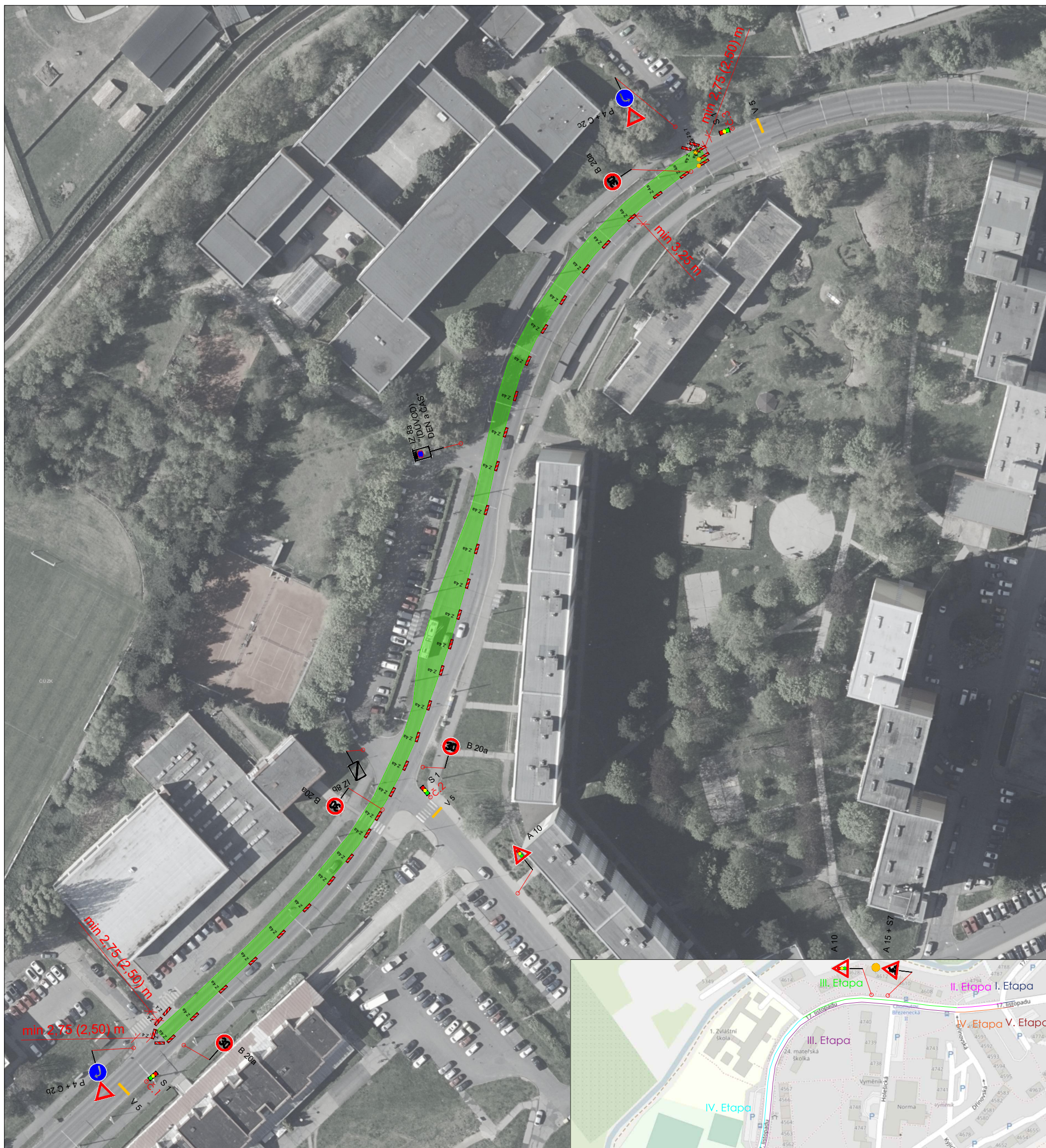


# Etapa IV (směr centrum) - Noční režim (18:00 - 6:00)



POZN.:  
Během noci (noční režim) bude doprava řízena pomocí SSZ.

Na všech vstupech do staveniště budou osazeny E13 s textem "Pozor, procházíte stavbou"

SDZ IZ 8a (IZ 8b) bude umístěno 7 dní předem.



Dočasně zrušené stávající dopravní značení



Navržené přechodné dopravní značení



Místo záboru stavby

ul. 17. listopadu a  
ul. Březenecká

Pokládka - IV. Etapa

ZHOTOVITEL DOKUMENTACE

MT-PROJEKT Klášterec s.r.o.



Zahradní 49  
431 51 Klášterec nad Ohří  
IČO 07136838