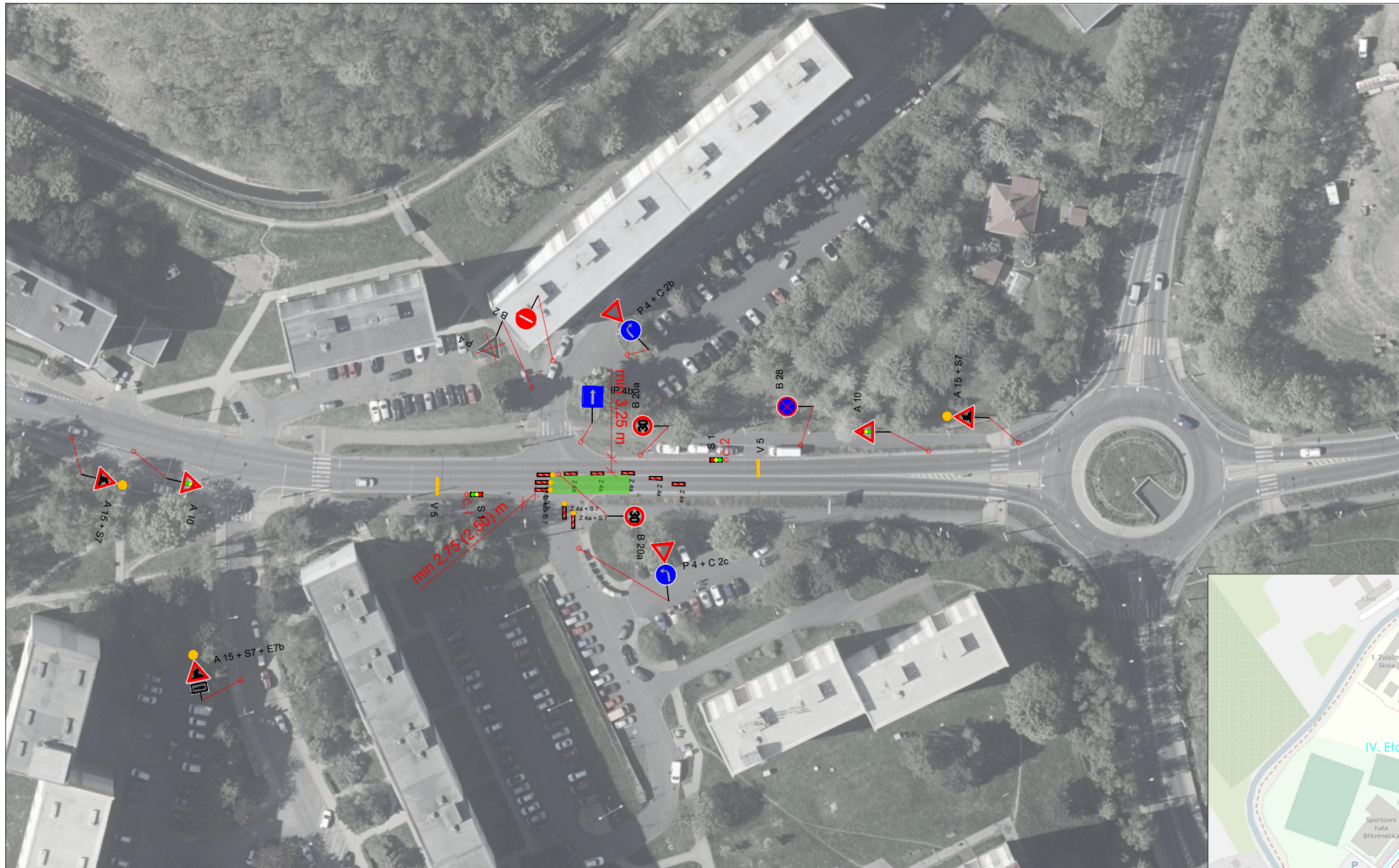
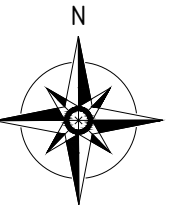



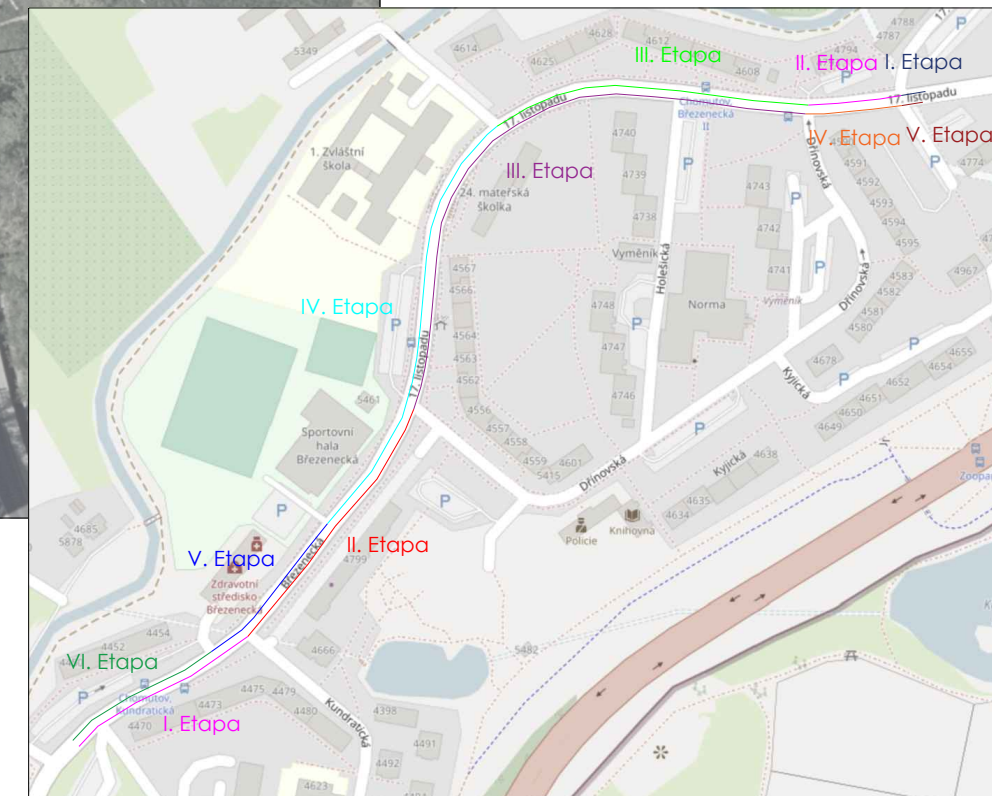


Etapa V (směr Jirkov) - Noční režim (18:00 - 6:00)



-  B 2 Dočasně zrušené stávající dopravní značení
-  IS 11c Navržené přechodné dopravní značení
-  Místo záboru stavby



POZN.:
Během noci (noční režim) bude doprava řízena pomocí SSZ.

Na všech vstupech do staveniště budou osazeny E13 s textem "Pozor, procházíte stavbou"

SDZ B28 bude umístěno 7 dní předem.

ul. 17.listopadu a
ul. Březenecká

Pokládka - IV. Etapa

ZHOTOVITEL DOKUMENTACE
MT-PROJEKT Klášterec s.r.o.



Zahradní 49
431 51 Klášterec nad Ohří
IČO 07136838