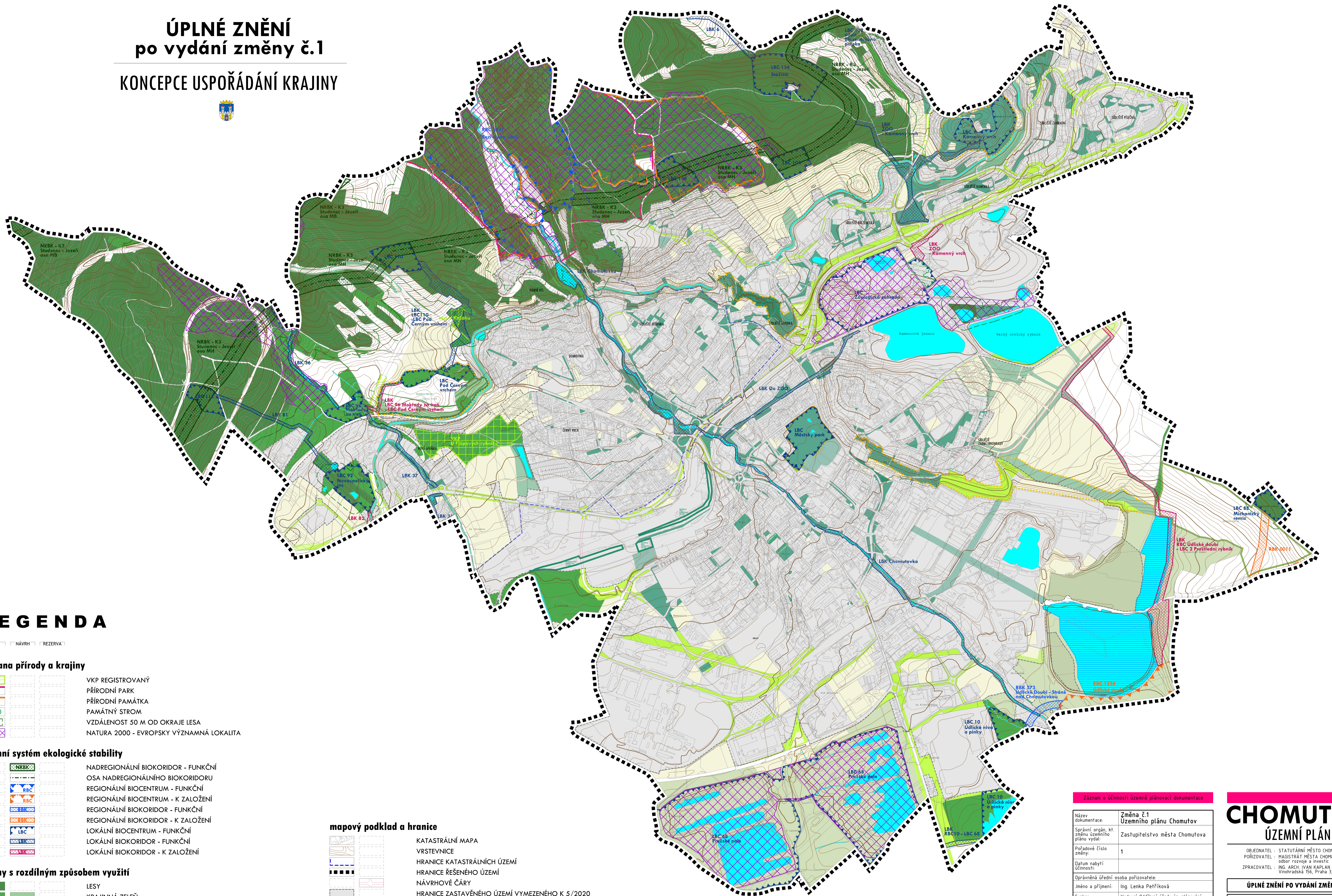


ÚPLNÉ ZNĚNÍ po vydání změny č.1

KONCEPCE USPOŘÁDÁNÍ KRAJINY



LEGENDA

STAV NÁVRH REZERVA

ochrana přírody a krajiny

	VKP REGISTROVANÝ
	PŘÍRODNÍ PARK
	PŘÍRODNÍ PAMÁTKA
	PAMÁTNÝ STROM
	VZDÁLENOST 50 M OD OKRAJE LESA
	NATURA 2000 - EVROPSKY VÝZNAMNÁ LOKALITA

územní systém ekologické stability

	NADREGIONÁLNÍ BIODORIDOR - FUNKČNÍ
	OSA NADREGIONÁLNÍHO BIODORIDURU
	REGIONÁLNÍ BIOCENTRUM - FUNKČNÍ
	REGIONÁLNÍ BIOCENTRUM - K ZALOŽENÍ
	REGIONÁLNÍ BIODORIDOR - FUNKČNÍ
	REGIONÁLNÍ BIODORIDOR - K ZALOŽENÍ
	LOKÁLNÍ BIOCENTRUM - FUNKČNÍ
	LOKÁLNÍ BIODORIDOR - FUNKČNÍ
	LOKÁLNÍ BIODORIDOR - K ZALOŽENÍ

plochy s rozdílným způsobem využití

	LESY
	KRAJINNÁ ZELEN
	PLOCHY KRAJINNÉ SMÍŠENÉ S REKREAČNÍM VYUŽITÍM
	ZELEN PÁRKOVÁ NA VĚŘEJNÝCH PROSTRANSTVÍCH
	ZELEN OSTATNÍ
	ZELEN IZOLAČNÍ
	PLOCHY VODNÍ A VODOHOSPODÁŘSKÉ

mapový podklad a hranice

	KATASTRÁLNÍ MAPA
	VRSTEVNICE
	HRANICE KATASTRÁLNÍCH ÚZEMÍ
	HRANICE ŘEŠENÉHO ÚZEMÍ
	NÁVRHOVÉ ČÁRY
	HRANICE ZASTAVĚNÉHO ÚZEMÍ VYMEZENÉHO K 5/2020
	ZASTAVITELNÉ PLOCHY

ostatní - ochrana krajinného rázu

	PLOCHY VÝZNAMNÉ Z HLEDISKA KRAJINNÉHO RÁZU
	REVITALIZACE VODNÍCH PLOCH

Záznam o účinnosti územní plánovací dokumentace

Název dokumentace:	Změna č.1 Územního plánu Chomutov
Správní orgán, kt. zřídil územní plán vydat:	Zastupitelstvo města Chomutova
Podpisové číslo změny:	1
Datum nabytí účinnosti:	
Oprávněná úřední osoba pořizovatele:	
Jméno a příjmení:	Ing. Lenka Petříková
Funkce:	Vedoucí Oddělení úřadu úz. plánování, Oddor rozvoje a investic, Magistrát města Chomutova
Podpis:	
Ótisk úředního razítka:	

CHOMUTOV ÚZEMNÍ PLÁN

OBJEDNATEL : STATUTÁRNÍ MĚSTO CHOMUTOV
POŘIZOVATEL : MAGISTRÁT MĚSTA CHOMUTOVA, odbor rozvoje a investic
ZPRACOVATEL : ING. ARCH. IVAN KAPLAN - AGORA STUDIO
Vinohradská 156, Praha 3, 130 00

ÚPLNÉ ZNĚNÍ PO VYDÁNÍ ZMĚNY Č.1

VYKRESLIL:	ING. ARCH. IVAN KAPLAN	Č. VÝKRESU:	7
ZPRACOVATEL:	AGORA STUDIO	SEKCE:	
doc. Ing. arch. Ivan KAPLAN Ing. Kateřina JELÍNKOVÁ		PANE:	
MĚRITVO:	1 : 10 000	DATUM:	leden 2021