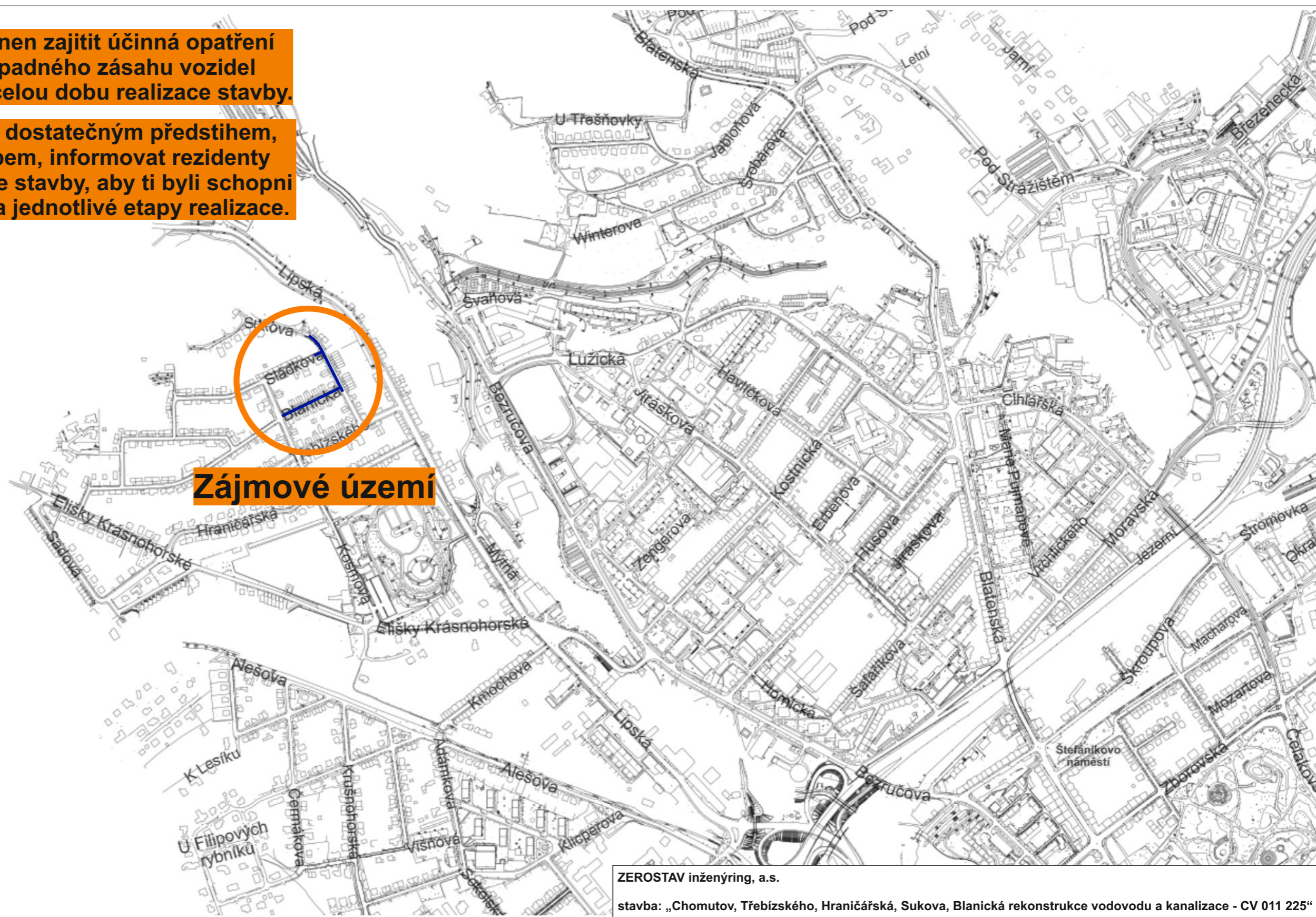




Zhotovitel je povinen zajistit účinná opatření pro zajištění případného zásahu vozidel složek IZS a to po celou dobu realizace stavby.

Zhotovitel bude s dostatečným předstihem, vhodným způsobem, informovat rezidenty o průběhu realizace stavby, aby ti byli schopni pružně reagovat na jednotlivé etapy realizace.



Zájmové území

ZEROSTAV inženýring, a.s.

stavba: „Chomutov, Třebízského, Hraníčánská, Sukova, Blanická rekonstrukce vodovodu a kanalizace - CV 011 225“

MK: ul. Třebízského, Hraníčánská, Sukova, Blanická a sil. č. III/25114h (ul. Lipská), Chomutov

Návrh přechodné úpravy provozu na pozemních komunikacích

Situace širších vztahů

ZEROSTAV inženýring, a.s.

stavba: „Chomutov, Třebízského, Hraničářská, Sukova, Blanická rekonstrukce vodovodu a kanalizace - CV 011 225“

MK: ul. Třebízského, Hraničářská, Sukova, Blanická a sil. č. III/25114h (ul. Lipská), Chomutov

Návrh přechodné úpravy provozu na pozemních komunikacích

Etapa rekonstrukce komunikace

Etapa rekonstrukce komunikace

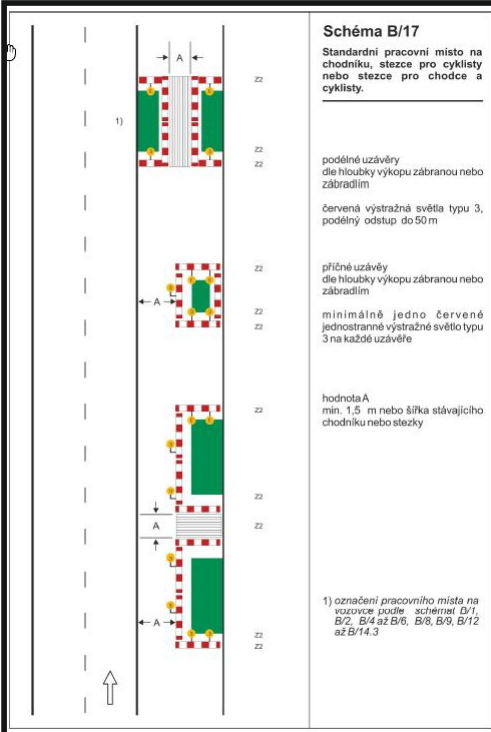


Schéma B/17
Standardní pracovní místo na chodníku, stezce pro cyklisty nebo stezce pro chodce a cyklisty.

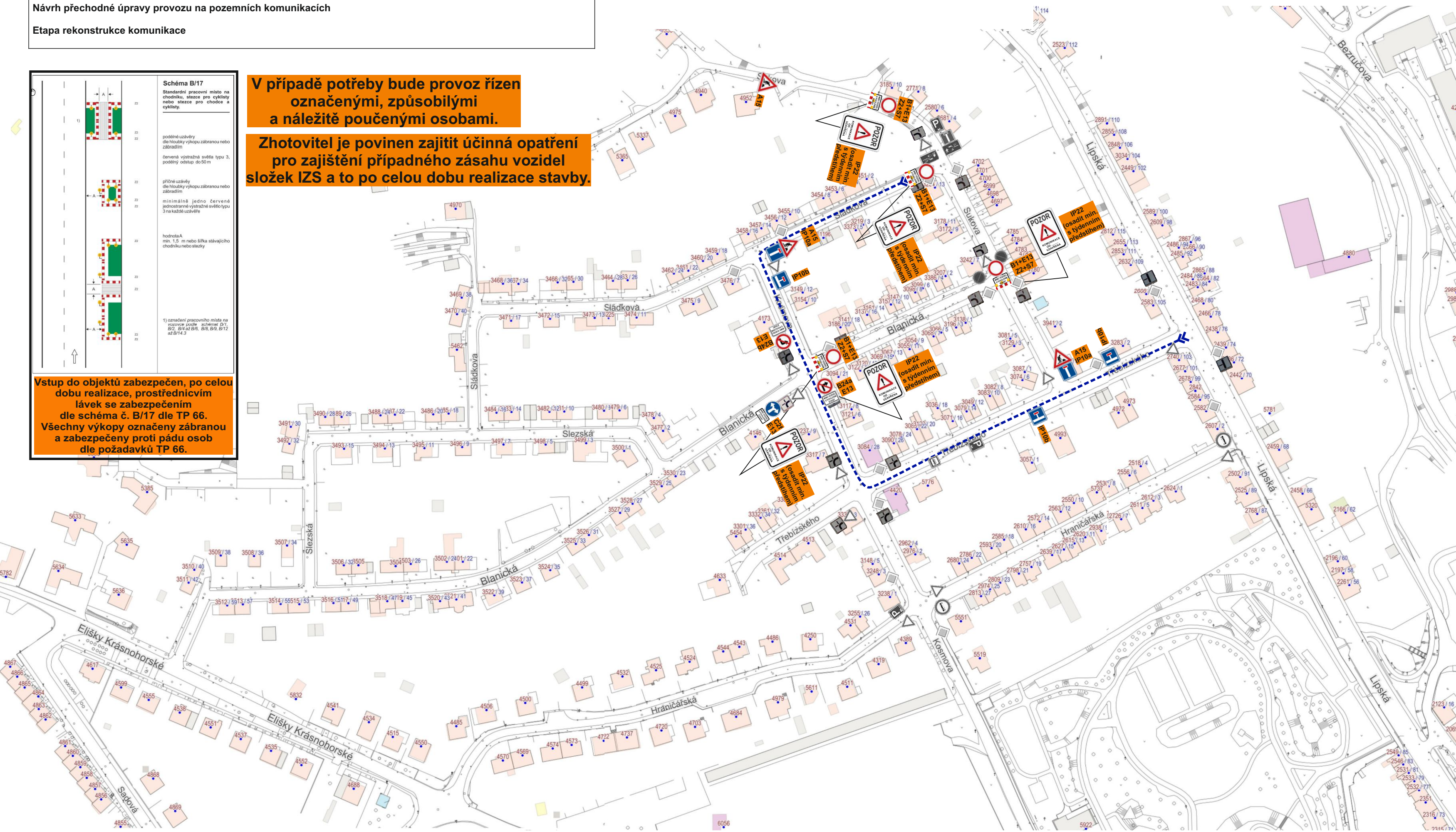
- podélné uzávěry dle hloubky výkopu zábranou nebo zábradlím
- červená výstražná světla typu 3, podélný odstup do 50 m
- příčné uzávěry dle hloubky výkopu zábranou nebo zábradlím
- minimálně jedno červené jednostranné výstražné světlo typu 3 na každé uzávěře
- hodnota A min. 1,5 m nebo šířka stávajícího chodníku nebo stezky

1) označení pracovních míst na vozovce podle schémat B/1, B/2, B/4 až B/6, B/8, B/9, B/12 až B/14.3

Vstup do objektů zabezpečen, po celou dobu realizace, prostřednictvím lávek se zabezpečením dle schéma č. B/17 dle TP 66. Všechny výkopy označeny zábranou a zabezpečeny proti pádu osob dle požadavků TP 66.

V případě potřeby bude provoz řízen označenými, způsobilými a náležitě poučenými osobami.

Zhotovitel je povinen zajistit účinná opatření pro zajištění případného zásahu vozidel složek IZS a to po celou dobu realizace stavby.



ZEROSTAV inženýring, a.s.

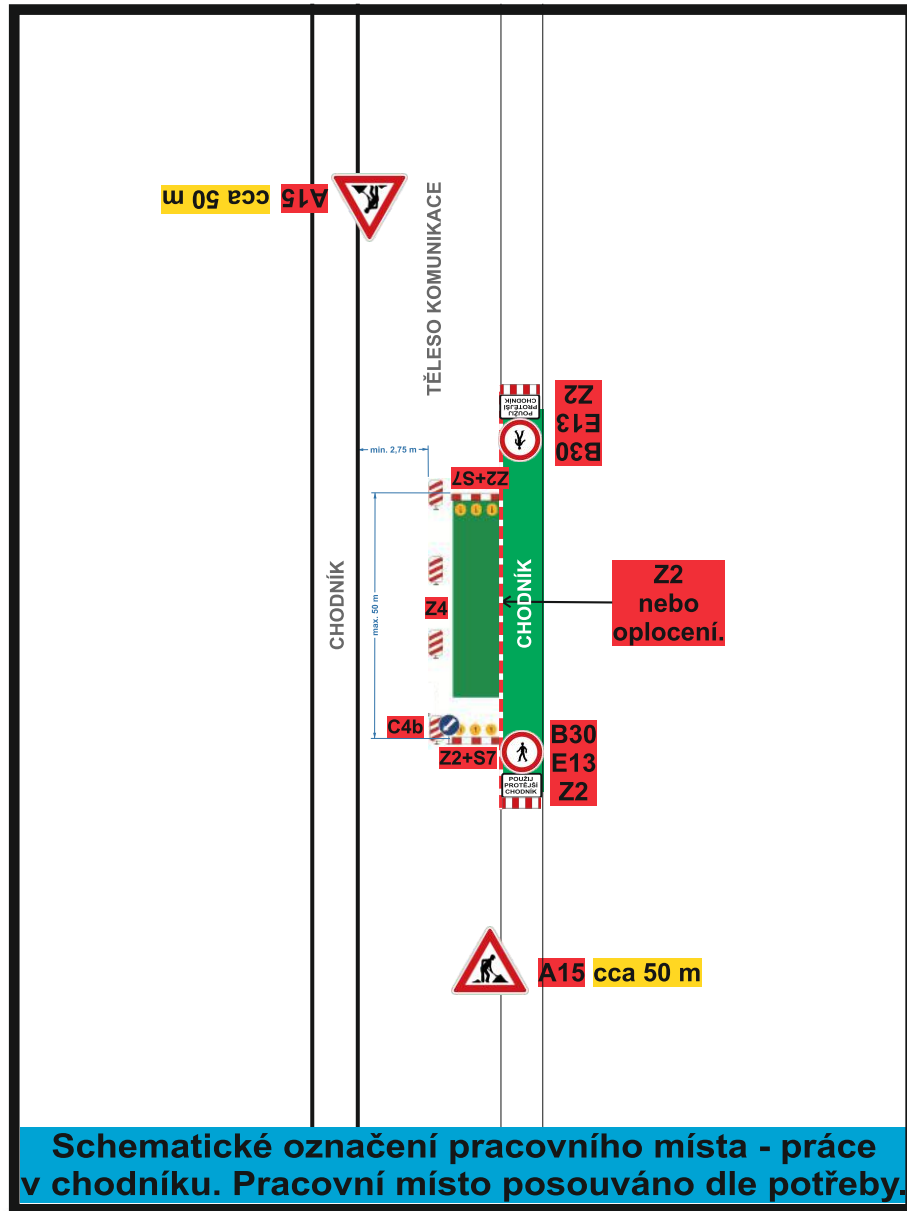
stavba: „Chomutov, Třebízského, Hraničářská, Sukova, Blanická rekonstrukce vodovodu a kanalizace - CV 011 225“

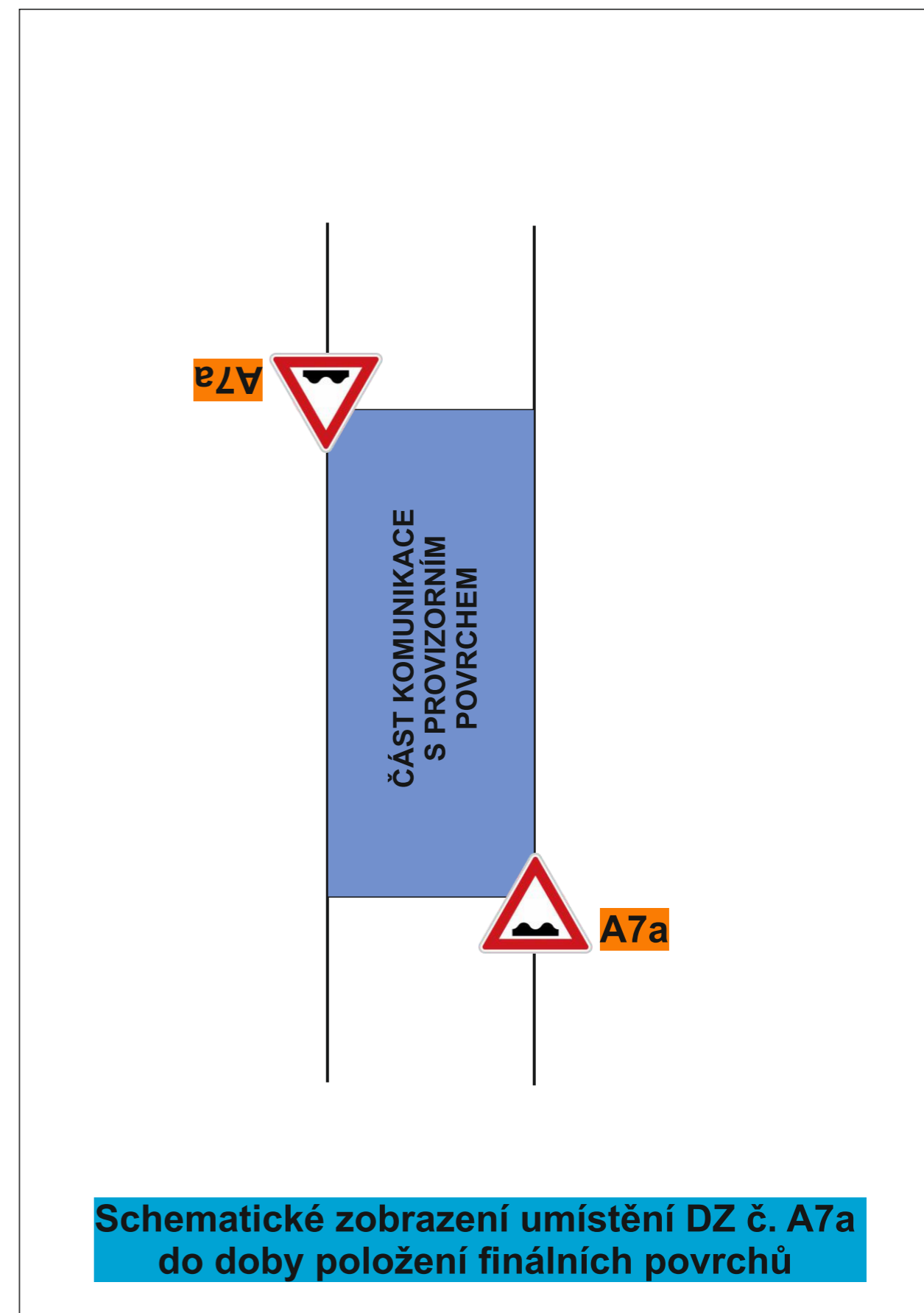
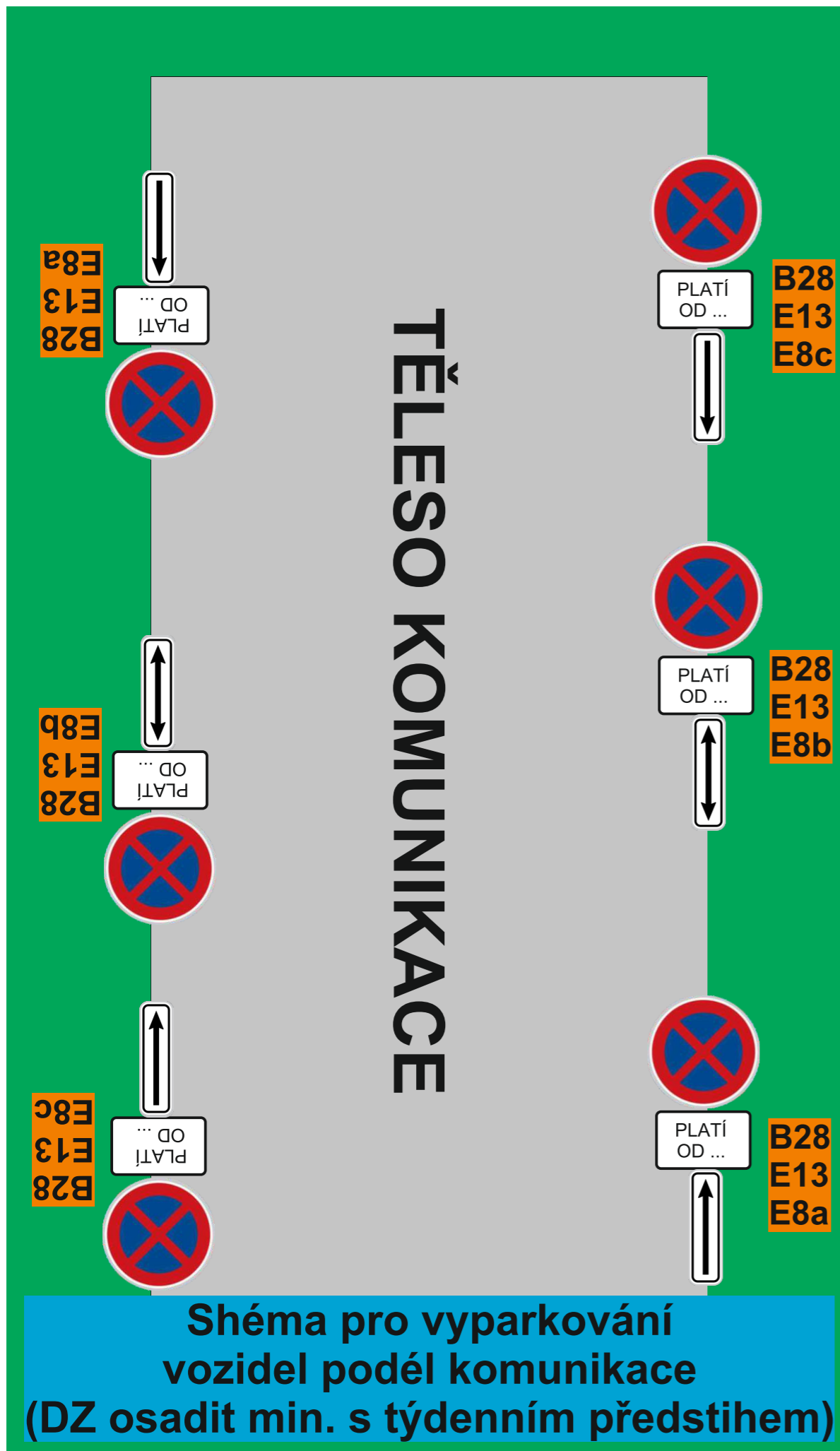
MK: ul. Třebízského, Hraničářská, Sukova, Blanická a sil. č. III/25114h (ul. Lipská), Chomutov

Návrh přechodné úpravy provozu na pozemních komunikacích

Etapa rekonstrukce chodníků v ul. Blanická

Etapa rekonstrukce chodníků v ul. Blanická





ZEROSTAV inženýring, a.s.

stavba: „Chomutov, Třebízského, Hraničářská, Sukova, Blanická rekonstrukce vodovodu a kanalizace - CV 011 225“

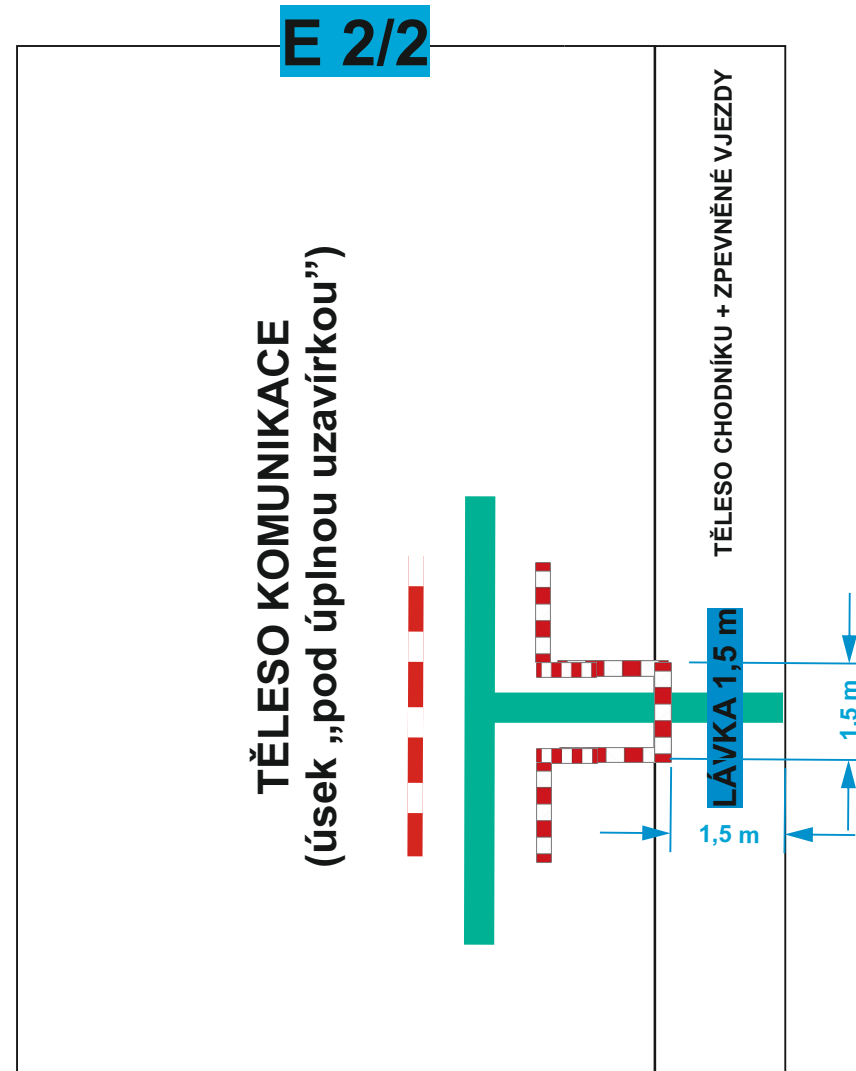
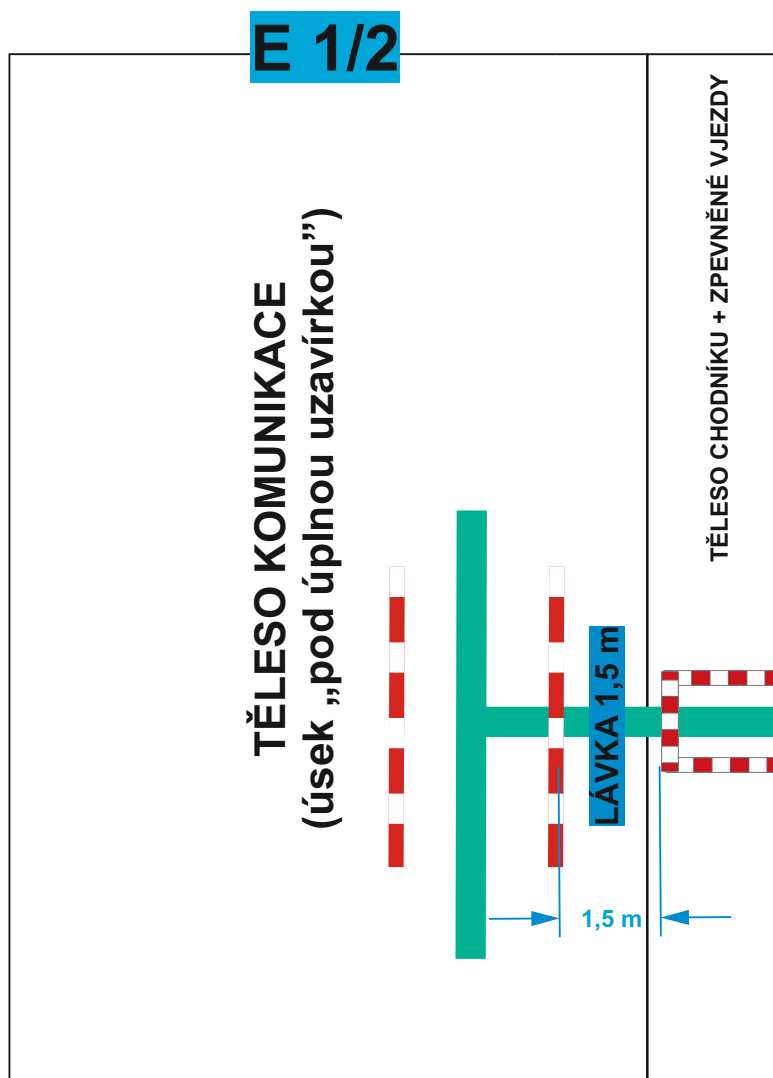
MK: ul. Třebízského, Hraničářská, Sukova, Blanická a sil. č. III/25114h (ul. Lipská), Chomutov

Návrh přechodné úpravy provozu na pozemních komunikacích

Použitá schémata

Zajištění pohybu pěších - vzorové schéma pro příčné překopy přípojek IS stavby
„Chomutov, Třebízského, Hraničářská, Sukova, Blanická rekonstrukce vodovodu a kanalizace - CV 011 225“
Zabezpečení dle TP 66 - schéma č. B/17

Použity zábrany č. Z2, případně oplocenky s reflexními prvky



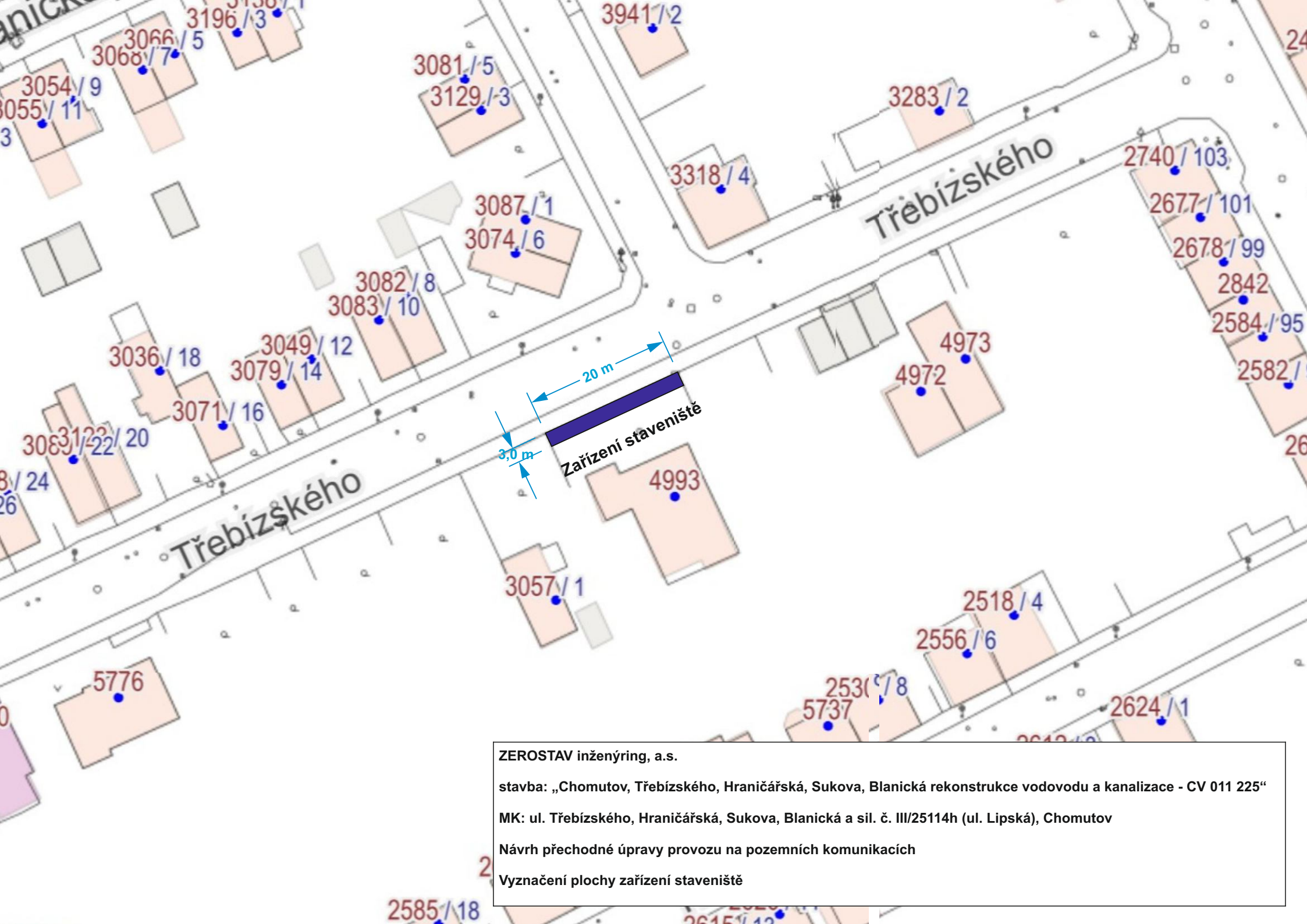
ZEROSTAV inženýring, a.s.

stavba: „Chomutov, Třebízského, Hraničářská, Sukova, Blanická rekonstrukce vodovodu a kanalizace - CV 011 225“

MK: ul. Třebízského, Hraničářská, Sukova, Blanická a sil. č. III/25114h (ul. Lipská), Chomutov

Návrh přechodné úpravy provozu na pozemních komunikacích

Vzorové schéma pro příčné překopy přípojek



ZEROSTAV inženýring, a.s.
stavba: „Chomutov, Třebízského, Hraničářská, Sukova, Blanická rekonstrukce vodovodu a kanalizace - CV 011 225“
MK: ul. Třebízského, Hraničářská, Sukova, Blanická a sil. č. III/25114h (ul. Lipská), Chomutov
Návrh přechodné úpravy provozu na pozemních komunikacích
Vyznačení plochy zařízení staveniště