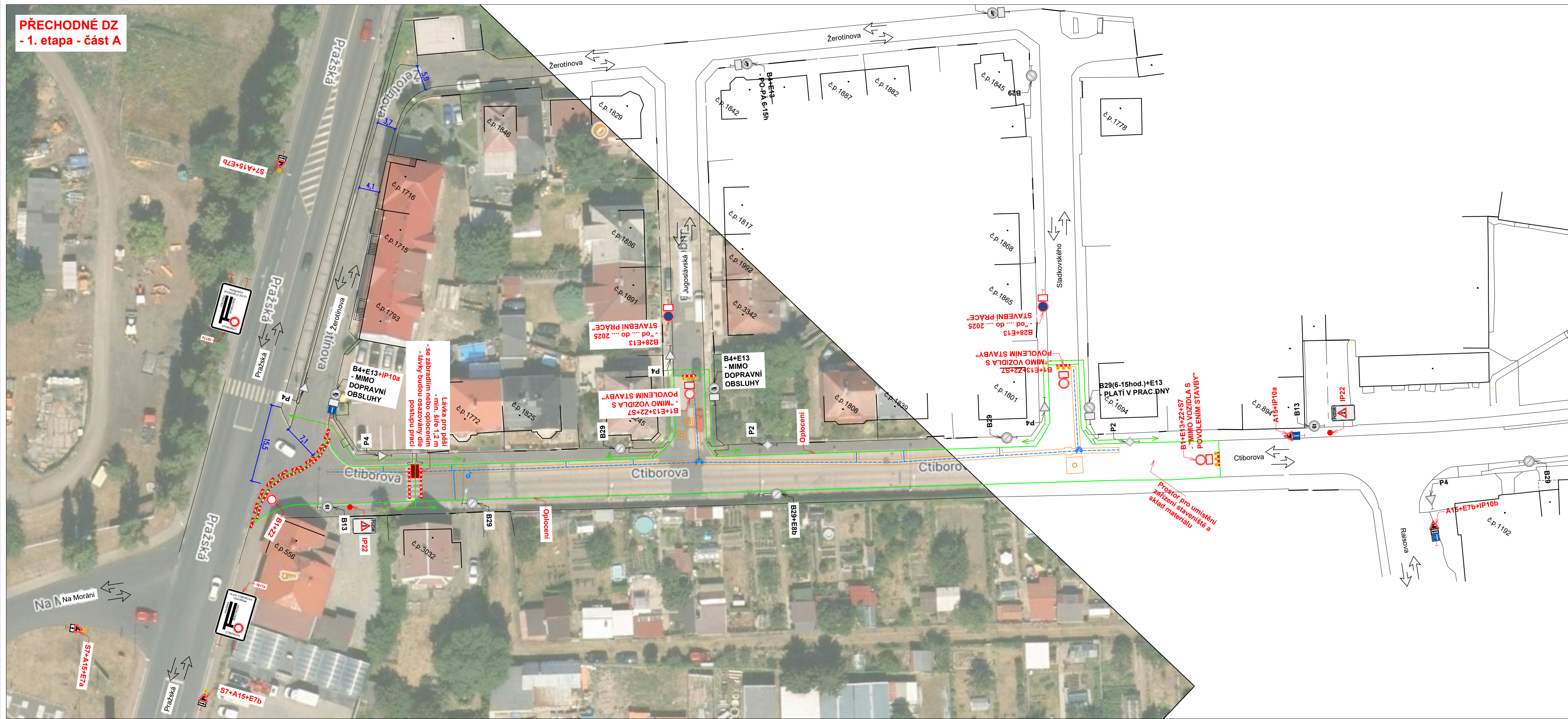
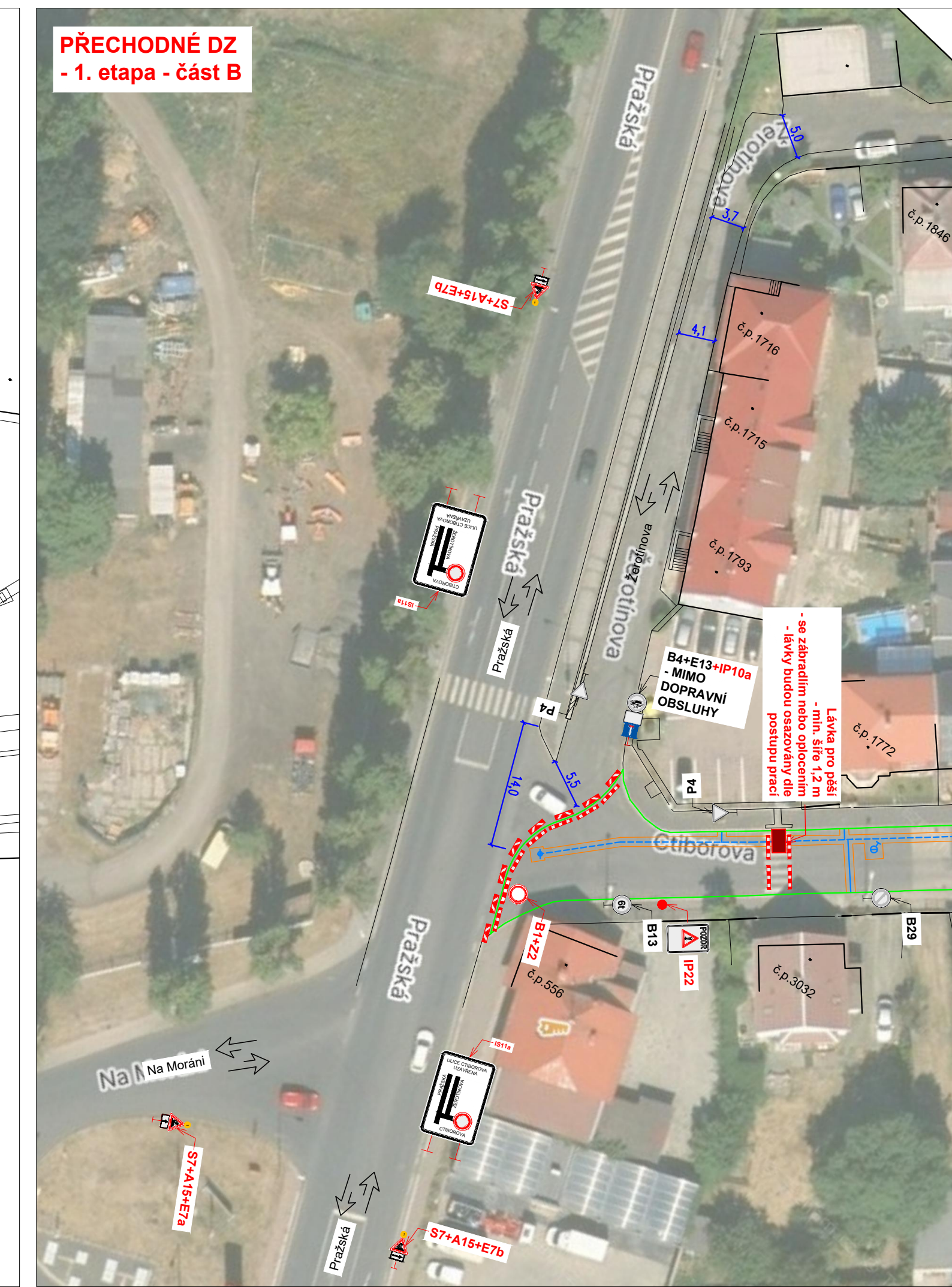


PŘECHODNÉ DZ
- 1. etapa - část A



PŘECHODNÉ DZ
- 1. etapa - část B



- Legenda** obrysy, hranice:
- Stávající polohopis
 - Kanalizační stoka vč. přípojek
 - Vodovodní potrubí vč. přípojek
 - Stávající dopravní značení
 - Přechodné dopravní značení
 - Přechodné dopravní značení osazené v min. týdenním předstihu
 - Pracovní místo
 - Trasa pro chodce
 - Stávající směry provozu vozidel

- Poznámky:**
- Jakékoli nesrovnalosti konzultovat s projektantem!!!
 - Veškerá pracovní místa na komunikaci budou označena dle TP 66, případně TP 65 a TP 133!!!
 - Prostor zvláštního užívání bude zhotovitelem oplocen!

- Veškeré dopravní značení bude pravidelně kontrolováno!!!
- DZ bude udržováno v čistém (čitelném) stavu a bude kontrolováno správné umístění a nasměrování DZ!!!
- DZ bude umístěno tak, aby nebránilo volnému průchodu, neomezovalo rozhled v křižovatkách, nebránilo volnému přístupu do domů a nezakrývalo DZ!
- Uživatelům sousedních nemovitostí bude umožněn přístup k nemovitostem. Žadatel zajistí dostatečným a prokazatelným způsobem informovanost všech občanů dotčených zvláštním užíváním, rovněž bude dohodnut režim přístupu k jednotlivým nemovitostem v úseku stavby.
- Ve dnech svozu komunálního odpadu žadatel umožní odvoz komunálního odpadu nebo zajistí umístění odpadních nádob na místo jejich svozu po dohodě se svozovou firmou.
- Stavební práce v chodníku budou prováděny tak, aby byl vždy jeden chodník průchozí bez omezení!!!
- Po celou dobu stavebních prací bude vždy zajištěn rozhled na chodce na přechodech!!!



- V místě ● bude osazeno dopravní značení IP 22 s textem "OD 2025 DO 2025 REKONSTRUKCE VODOVODU A KANALIZACE ULICE CTIBOROVA UZAVŘENA"
- + bude na DZ doplněna mapa s vyznačenou uzavírkou!
- DZ IP 22 bude osazeno v min. týdenním předstihu!
- Veškeré DZ bude umístěno na chodníku tak, aby nebránilo volnému průchodu, neomezovalo rozhled v křižovatkách, nebránilo volnému přístupu do domů a nezakrývalo DZ!

Název akce: Chomutov, Ctiborova - rekonstrukce vodovodu a kanalizace			
Zhotovitel: Lama Construction s.r.o.			
Výkres: Přechodné DZ - 1. etapa	Měřítko: 1:500	Č. výkresu: 03	Datum: 01/2025

