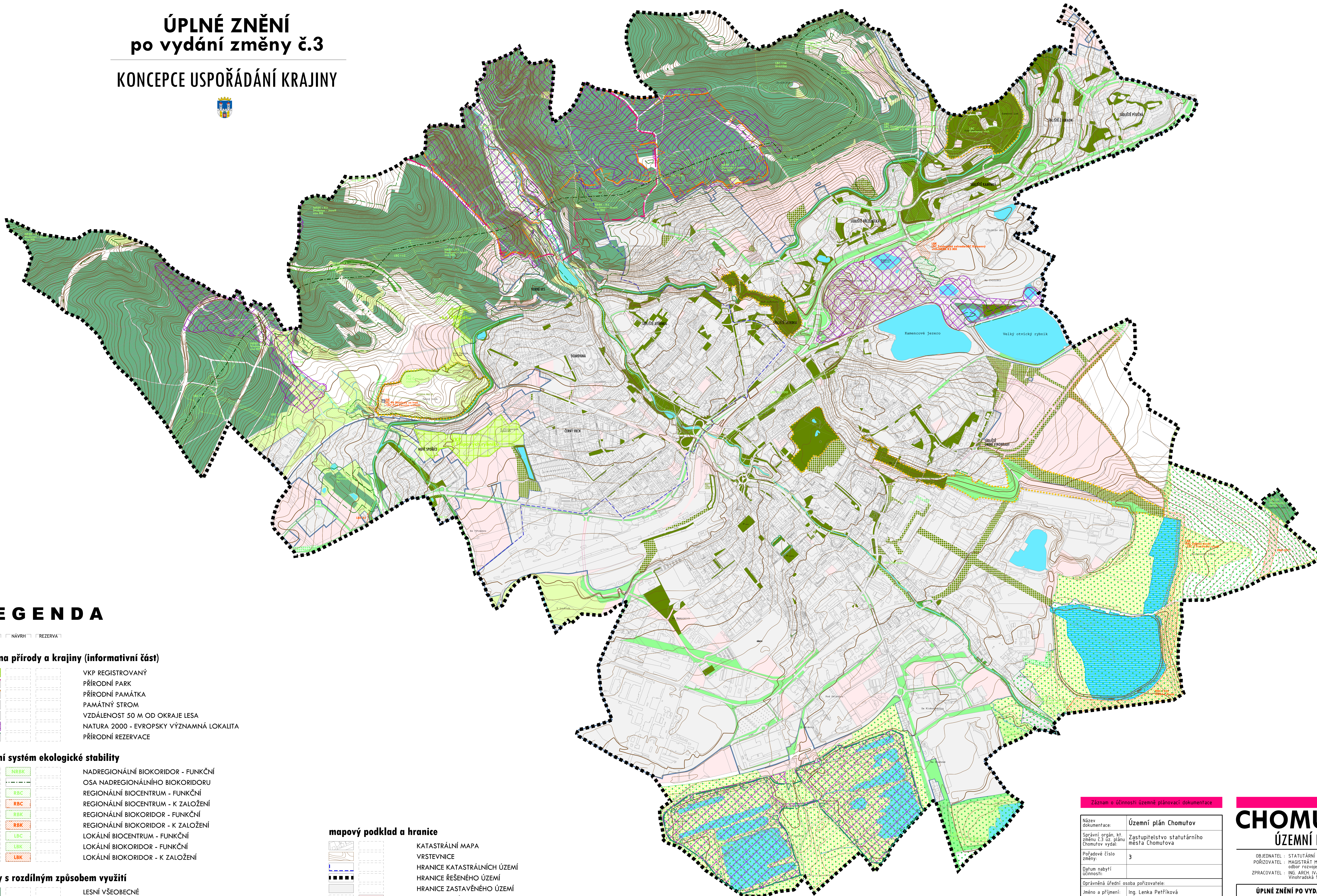


ÚPLNÉ ZNĚNÍ po vydání změny č.3 KONCEPCE USPOŘÁDÁNÍ KRAJINY



LEGENDA

STAV NÁVRH REZERVA

ochrana přírody a krajiny (informativní část)

	VKP REGISTROVANÝ
	PŘÍRODNÍ PARK
	PŘÍRODNÍ PAMÁTKA
	PAMÁTNÝ STROM
	VZDÁLENOST 50 M OD OKRAJE LESA
	NATURA 2000 - EVROPSKY VÝZNAMNÁ LOKALITA
	PŘÍRODNÍ REZERVACE

územní systém ekologické stability

	NADREGIONÁLNÍ BOKORIDOR - FUNKČNÍ
	OSA NADREGIONÁLNÍHO BOKORIDORU
	REGIONÁLNÍ BIOCENTRUM - FUNKČNÍ
	REGIONÁLNÍ BIOCENTRUM - K ZALOŽENÍ
	REGIONÁLNÍ BOKORIDOR - FUNKČNÍ
	REGIONÁLNÍ BOKORIDOR - K ZALOŽENÍ
	LOKÁLNÍ BIOCENTRUM - FUNKČNÍ
	LOKÁLNÍ BOKORIDOR - FUNKČNÍ
	LOKÁLNÍ BOKORIDOR - K ZALOŽENÍ

plochy s rozdílným způsobem využití

	LESNÍ VŠEOBECNÉ
	PŘÍRODNÍ PRIORITY
	REKREACE NEPOBYTOVÁ
	ZELENĚ - PARKY A PARKOVĚ UPRAVENÉ PLOCHY
	ZELENĚ JINÁ
	ZELENĚ OCHRANNÁ A IZOLAČNÍ
	VODNÍ A VODNÍCH TOKŮ

mapový podklad a hranice

	KATASTRÁLNÍ MAPA
	VRSTEVNICE
	HRANICE KATASTRÁLNÍCH ÚZEMÍ
	HRANICE ŘEŠENÉHO ÚZEMÍ
	HRANICE ZASTAVĚNÉHO ÚZEMÍ
	ZASTAVITELNÉ PLOCHY

ostatní - ochrana krajinného rázu

	PLOCHY VÝZNAMNÉ Z HLEDISKA KRAJINNÉHO RÁZU
	REVITALIZACE VODNÍCH PLOCH
	ZELENÝ JV PRSTENEC

Záznam o účinnosti územní plánovací dokumentace	
Název dokumentace:	Územní plán Chomutov
Správní orgán, kt. změnu č.3 úz. plánu Chomutov vydal:	Zastupitelstvo statutárního města Chomutova
Poradové číslo změny:	3
Datum nabytí účinnosti:	
Oprávněná úřední osoba pořizovatele:	
Jméno a příjmení:	Ing. Lenka Petříková
Funkce:	Vedoucí oddělení úřadu úz. plánování, odbor rozvoje a investic, Magistrát města Chomutova
Podpis:	
Ofisk úředního razítka:	

CHOMUTOV

ÚZEMNÍ PLÁN

OBJEDNATEL : STATUTÁRNÍ MĚSTO CHOMUTOV
 POŘIZOVATEL : MAGISTRÁT MĚSTA CHOMUTOVA, odbor rozvoje a investic
 ZPRACOVATEL : ING. ARCH. IVAN KAPLAN - AGORA STUDIO, Vlnohradská 156, Praha 3, 130 00

ÚPLNÉ ZNĚNÍ PO VYDÁNÍ ZMĚNY Č.3

VYKRESLIL: **KONCEPCE USPOŘÁDÁNÍ KRAJINY** C. VÝKRESU: **7**
 ZPRACOVATEL: **AGORA STUDIO** SEŠIT: **1**
 doc. Ing. arch. Ivan KAPLAN Ing. Kateřina JELÍNKOVÁ PANE: **1**

ADRESA: 1 : 10 000 DATUM: říjen 2024