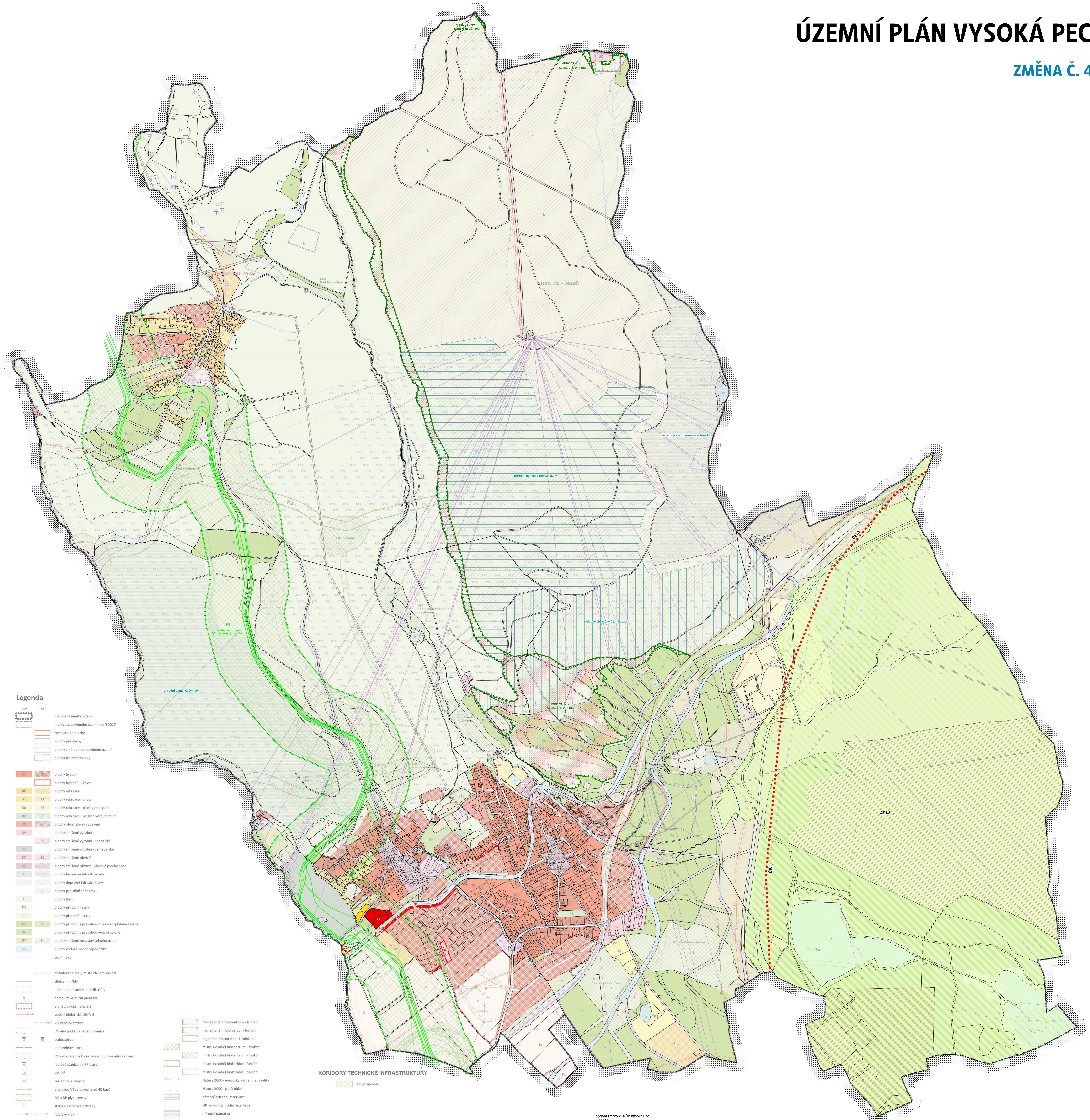


ÚZEMNÍ PLÁN VYSOKÁ PEC

ZMĚNA Č. 4



Legenda

- území
- hranice federálního území
- hranice zastavěného území k září 2017
- zastavěné plochy
- plochy přestavby
- plochy změn v nezastavěném území
- plocha územní rezervy
- plachy bydlení
- plachy bydlení - výhled
- plachy rekreace
- plachy rekreace - chaty
- plachy rekreace - plochy pro sport
- plachy rekreace - parky a veřejná zeleň
- plachy občanského vybavení
- plachy smíšené výrobní
- plachy smíšené výrobní - specifická
- plachy smíšené výrobní - zemědělská
- plachy smíšené obytné
- plachy smíšené obytné - jádrové plochy obce
- plachy technické infrastruktury
- plachy dopravní infrastruktury
- plachy pro silniční dopravu
- plachy lesní
- plachy přírodní - sady
- plachy přírodní - louky
- plachy přírodní s převahou nízké a rozptýlené zeleně
- plachy přírodní s převahou vysoké zeleně
- plachy smíšené nezastavěného území
- plachy vodní a vodo hospodářské
- vodní toky
- požadované trasy místních komunikací
- silnice III. třídy
- ochranné pásmo silnice III. třídy
- nemovitá kulturní památka
- archeologické naleziště
- vedení elektrické sítě VN
- VN kabelová trasa
- OP elektrického vedení, stanice trafostanice
- radiolokální trasa
- OP radiolokální trasy, telekomunikačního zařízení
- radiolokální stanice na RR trase
- vyššíř
- základnová stanice
- plynovod VTL s tlakem nad 40 barů
- OP BP plynárenství
- stanice katodové ochrany
- lyžatilý vleč
- územní odpadních vod
- ČS - čerpací stanice odpadních vod
- výštiní objekt
- OP vod. zdroje I. stupně
- OP vod. zdroje II. stupně
- OP vod. zdroje - nerozlišeno
- strop přírodní pitné vody
- stanici zařízení k zásobování vodou
- CHOPAV - chráněná oblast přírodní akumulace vod odvodnění
- podílování území
- sestavné území
- DP - dobyvací prostor
- CHLÚ - chráněná ložisková území
- výhledně bilancované ložisko nerostných surovin
- územně ekologické limity těžby hnědého uhlí
- dožádné vypořádky území
- střimové území objektu laňany (celé území graficky nezobrazeno)

- nadregionální biocentrum - funkční
- nadregionální biokoridor - funkční
- regionální biocentrum - k založení
- místní (lokální) biocentrum - funkční
- místní (lokální) biocentrum - funkční
- místní (lokální) biokoridor - funkční
- místní (lokální) biokoridor - funkční
- Natura 2000 - evropsky významná lokalita
- Natura 2000 - pařížská oblast
- národní přírodní rezervace
- OP národní přírodní rezervace
- přírodní památka
- plocha při okraji lesa s podmíněným využitím
- podílování území
- sestavné území
- DP - dobyvací prostor
- CHLÚ - chráněná ložisková území
- výhledně bilancované ložisko nerostných surovin
- územně ekologické limity těžby hnědého uhlí
- dožádné vypořádky území
- střimové území objektu laňany (celé území graficky nezobrazeno)

KORIDORY TECHNICKÉ INFRASTRUKTURY

- VTL plynovod

- ### Legenda změny č. 4 ÚP Vysoká Pec
- francie obce Vysoká Pec
 - francie katastrálních území
 - okrajní zastavěného území k 15. 3. 2023
 - D14 zastavěné plochy vyčleněné z D8 do D7
 - D7 zastavěné plochy vyčleněné z D8 do D7
 - N1 plochy změn v krajně řešené změnou č. 4 ÚP Vysoká Pec
 - ASAS3 asanace území po těžbě hnědého uhlí
 - UEL3 územně ekologické limity těžby hnědého uhlí
 - plachy bydlení
 - plachy rekreace - chaty
 - plachy rekreace - plochy pro sport
 - plachy rekreace - parky a veřejná zeleň
 - plachy občanského vybavení
 - plachy smíšené výrobní
 - plachy smíšené výrobní - specifická
 - plachy smíšené výrobní - zemědělská
 - plachy smíšené obytné
 - plachy smíšené obytné - jádrové plochy obce
 - plachy technické infrastruktury
 - plachy dopravní infrastruktury
 - plachy pro silniční dopravu
 - plachy lesní
 - plachy přírodní - sady
 - plachy přírodní - louky
 - plachy přírodní s převahou nízké a rozptýlené zeleně
 - plachy přírodní s převahou vysoké zeleně
 - plachy smíšené nezastavěného území
 - plachy vodní a vodo hospodářské
 - vodní toky
 - požadované trasy místních komunikací
 - silnice III. třídy
 - ochranné pásmo silnice III. třídy
 - nemovitá kulturní památka
 - archeologické naleziště
 - vedení elektrické sítě VN
 - VN kabelová trasa
 - OP elektrického vedení, stanice trafostanice
 - radiolokální trasa
 - OP radiolokální trasy, telekomunikačního zařízení
 - radiolokální stanice na RR trase
 - vyššíř
 - základnová stanice
 - plynovod VTL s tlakem nad 40 barů
 - OP BP plynárenství
 - stanice katodové ochrany
 - lyžatilý vleč
 - územní odpadních vod
 - ČS - čerpací stanice odpadních vod
 - výštiní objekt
 - OP vod. zdroje I. stupně
 - OP vod. zdroje II. stupně
 - OP vod. zdroje - nerozlišeno
 - strop přírodní pitné vody
 - stanici zařízení k zásobování vodou
 - CHOPAV - chráněná oblast přírodní akumulace vod odvodnění
 - podílování území
 - sestavné území
 - DP - dobyvací prostor
 - CHLÚ - chráněná ložisková území
 - výhledně bilancované ložisko nerostných surovin
 - územně ekologické limity těžby hnědého uhlí
 - dožádné vypořádky území
 - střimové území objektu laňany (celé území graficky nezobrazeno)

- ### Koridory technické infrastruktury
- VTL plynovod - koridor navržený ke zrušení

Architekti Černí | urbanistický ateliér

Obec Vysoká Pec
Vysoká Pec, Okružní, Koudratická a Chumalova,
Přírodní území Vysoká Pec, Přírodní území Vysoká Pec
Změna č. 4

Mgr. Ing. arch. Zdeněk Černý
Ing. arch. Jana Černá
architekti

15. listopad 2024
1:5000

2/a

Koordinátní výkres