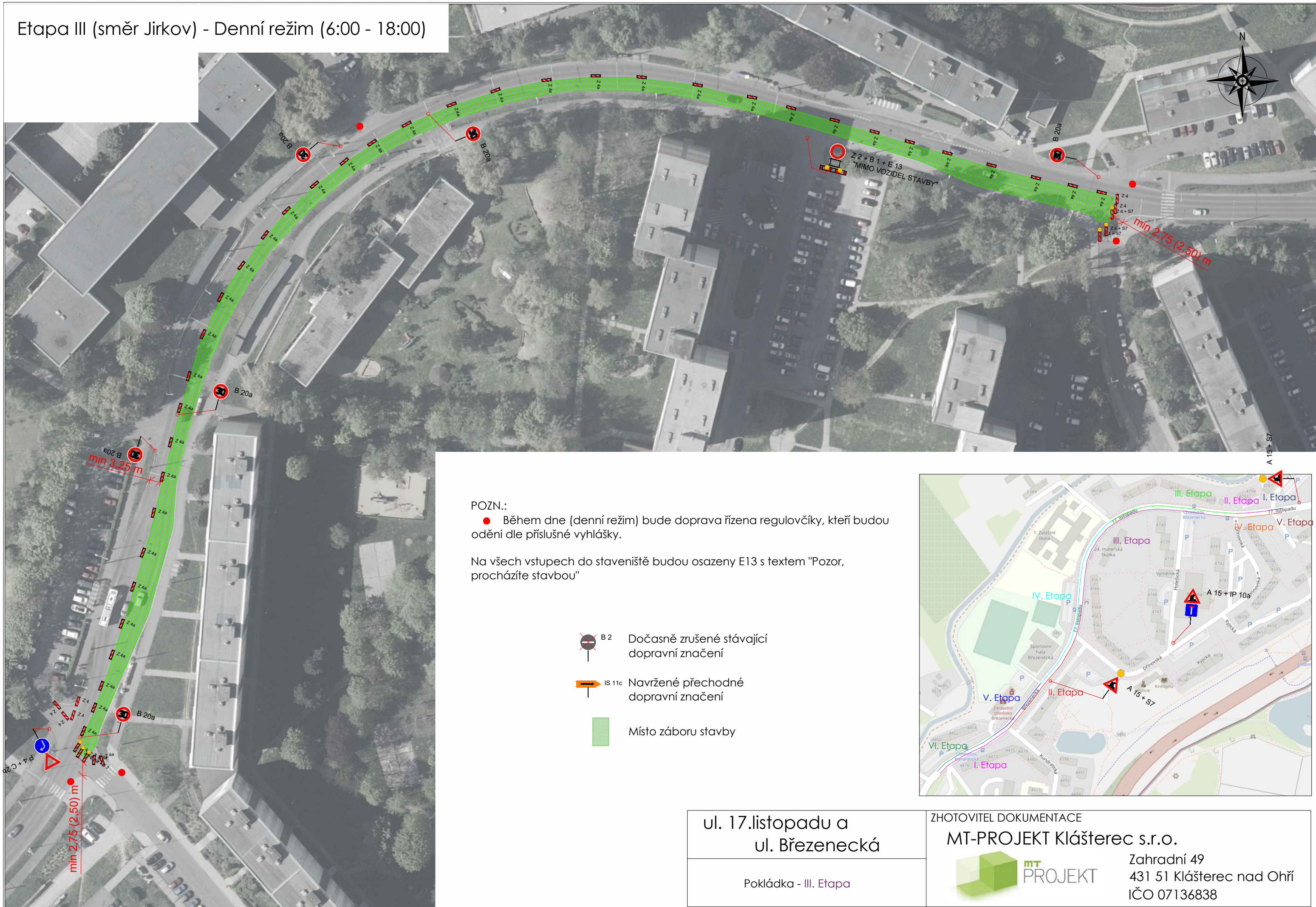





Etapa III (směr Jirkov) - Denní režim (6:00 - 18:00)

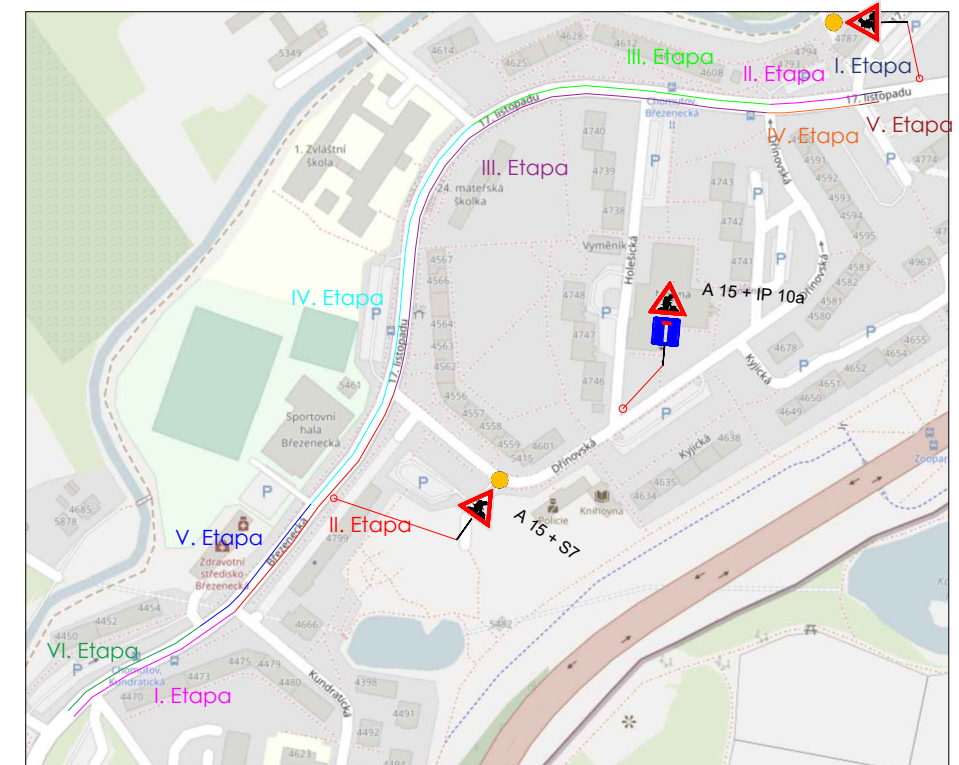


POZN.:

● Během dne (denní režim) bude doprava řízena regulovčíky, kteří budou oděni dle příslušné vyhlášky.

Na všech vstupech do stavenišť budou osazeny E13 s textem "Pozor, procházíte stavbou"

-  B 2 Dočasně zrušené stávající dopravní značení
-  IS 11c Navržené přechodné dopravní značení
-  Místo záboru stavby



ul. 17. listopadu a
ul. Březenecká

Pokládka - III. Etapa

ZHOTOVITEL DOKUMENTACE

MT-PROJEKT Klášterec s.r.o.



Zahradní 49
431 51 Klášterec nad Ohří
IČO 07136838

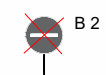
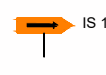

Etapa III (směr Jirkov) - Noční režim (18:00 - 6:00)

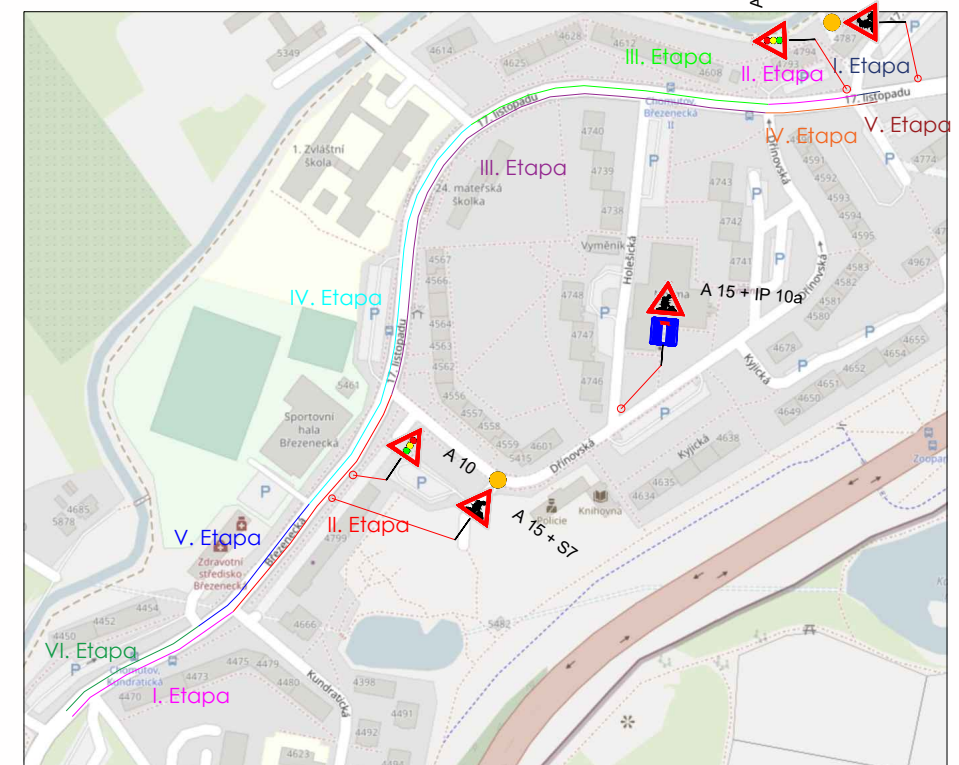


POZN.:

Během noci (noční režim) bude doprava řízena pomocí SSZ.

Na všech vstupech do staveniště budou osazeny E13 s textem "Pozor, procházíte stavbou"

-  B 2 Dočasně zrušené stávající dopravní značení
-  IS 11c Navržené přechodné dopravní značení
-  Místo záboru stavby



ul. 17. listopadu a
ul. Březenecká

Pokládka - III. Etapa

ZHOTOVITEL DOKUMENTACE

MT-PROJEKT Klášterec s.r.o.



Zahradní 49
431 51 Klášterec nad Ohří
IČO 07136838